

BAB III

DESKRIPSI WILAYAH PENELITIAN

A. Identitas Radio Elshinta Palembang

Radio Elshinta adalah sebuah jaringan radio siaran di Indonesia, yang berpusat di Jakarta. Sesuai dengan format acaranya *New an Talk* radio elshinta menyiarkan berita dan informasi aktual, serta talkshow. Berita yang disiarkan termasuk berita seputar kondisi lalu lintas terkini, secara ekonomi, politik, sosial, budaya, dan berbagai hal yang diperlukan oleh komunitas pendengarnya diseluruh kota besar di Indonesia. Elshinta memiliki afiliasi dengan sejumlah radio diberbagai kota di Indonesia, seperti Bandung, Semarang, Surabaya, Medan, Palembang, dan Bandar Lampung, serta banyak lagi. Bernama Elshinta FM di udarkan dan berada di frekuensi 96,70 FM jangkauan siaran mencakup kota Palembang dan sekitarnya. Radio Elshinta Palembang beralamat Jl. Urip Sumoharjo No.8, 2 Ilir Ilir Tim. II Kota Palembang Sumatera Selatan 30163.

B. Sejarah Singkat Radio Elshinta Palembang

Radio Elshinta diluncurkan pada tanggal 14 Februari 1968. Pendirinya adalah Mas Yos atau Oom Yos (Suyoso Karsono) yang kala itu seorang perwira di angkatan udara (AURI). Sedangkan nama "Elshinta" diambil dari nama putrinya Mas Yos. Pertama kali mengudara pada frekuensi 1368 AM dengan menyiarkan lagu-lagu *oldies* dan lagu-lagu Hawaiian yang sangat populer kala itu bersama pembawanya

Pak Hoegeng (Hoegeng Iman Santoso), pemain ukulele dan pendiri grup *Hawaiian Seniors*, selain pernah sebagai Kapolri pada periode 1968-1971. Pada tahun 80an hingga pertengahan 90an, Radio Elshinta memutar lagu-lagu Top 40 dan sempat menyusun acara peringkat lagu-lagu hit saat itu. Nama acaranya yaitu Elshinta 13.

Pada tahun 1997, Radio Elshinta berpindah kantor ke Joglo Raya, Jakarta Barat. Sebelumnya, pernah juga berkantor di Jl. Pangeran Antasari. Kemudian berkantor di Gedung Arthaloka, Jl. Sudirman dan sempat pula pindah ke Gedung Setiabudi, Jl. H.R. Rasuna Said. Mulai 14 Februari 2000 Radio Elshinta memproklamkan diri menjadi "Radio Berita dan Informasi 24 Jam Nonstop" melalui sebuah acara launching *Elshinta News and Talk* di Hotel Le Meredien, Jakarta. Artinya, Radio Elshinta hanya berisi berita dan informasi tanpa selingan lagu sama sekali. Rating Radio Elshinta berada diposisi 5 besar setelah radio-radio dengan format musik Dangdut versi AC Nielsen sepanjang tahun 2005 hingga 2009 ini.

Selain itu, Radio Elshinta juga menayangkan siaran BBC Indonesia yang langsung dari London, siaran China Radio International (CRI) yang langsung dari Beijing, mPro, dan beberapa mata acara dari Radio Australia. Sempat juga menayangkan beberapa acara dari VOA, namun sejak Juni 2009 acara tersebut telah berakhir. Pada bulan Januari 2009 Elshinta mengeluarkan majalah baru yaitu majalah Elshinta dengan slogan *The Bright Side Of Human's Life* dan kemudian

pada 24 Desember 2010, majalah Elshinta tampil baru dengan halaman lebih tebal dan gambar lebih jernih dengan slogan peluang dan inspirasi bisnis. Pemimpin Redaksi Radio Elshinta saat ini adalah Iwan Haryono.

Pada tahun 2011, sejak Indosiar diakuisisi oleh Elang Mahkota Teknologi, pemilik SCTV dan O Channel, Elshinta sudah merupakan salah satu radio dari grup tersebut. Kemudian pada tahun 2013, radio ini menjadi anggota dari grup Elshinta Media yang terpisah dari Elang Mahkota Teknologi.

C. Profil Radio Elshinta

Radio Elshinta FM merupakan stasiun radio yang bersifat lokal yakni segmentasinya hanya masyarakat kota besar diwilayahnya saja, hanya membahas informasi dan berita mengenai masyarakat yang ada diperkotaan, politik, ekonomi, profesi masyarakatnya, dan informasi-informasi lainnya. Namun dengan ditunjangnya ilmu pengetahuan dan teknologi yang semakin hari semakin canggih yakni peralatan broadcast dan entertainment seperti jaringan satelit dan internet, maka siaran Elshinta FM dapat diterima diberbagai kota besar di Indonesia.

Radio Elshinta FM terfokus pada program berita dan informasi yang berkualitas, ketika pada saat yang bersamaan menjadi pusat perhatian masyarakat yang berkaitan. Salurannya akan memperkenalkan perubahan secara menyeluruh. Program-program berita yang berkualitas dan tepercaya dengan gaya penyajian program yang menarik, sehingga diharapkan akan menjadi

acuan informasi masyarakat perkotaan baik di rumah, di jalan, maupun di kantor.

Dilihat dari konsep di atas maka dapat disimpulkan bahwa Elshinta FM ini mempunyai segmentasi kelas sosial dan targeting ditujukan untuk kelas A dan B atau biasa disebut juga kelas menengah ke atas.

D. Kredo Radio Elshinta

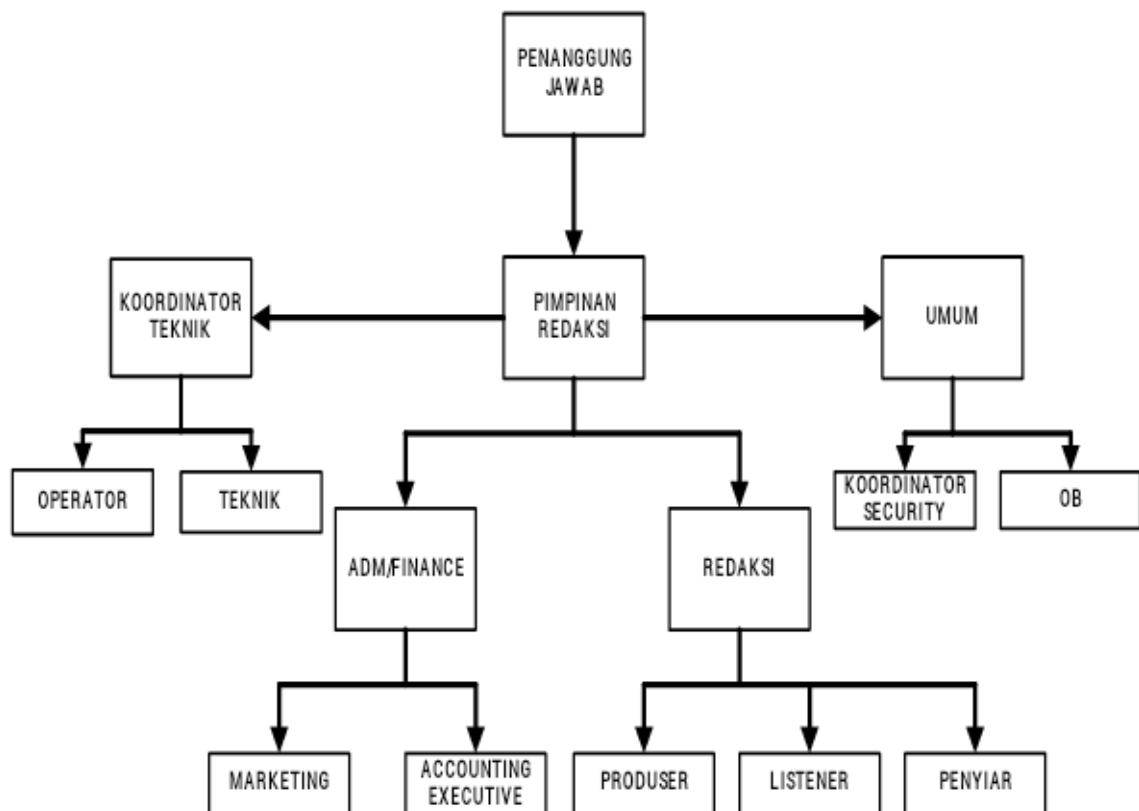
Radio Elshinta memiliki sebuah kredo atau keyakinan tentang sikap kerja yang dilakukan pegawainya diantaranya sebagai berikut:

1. **ESA.** Bertanggung jawab kepada Tuhan, karena pekerjaan yang penuh rahmat dan amanah ini sebagai bagian dari ibadah kita.
2. **LAPANG.** Kelapangan hati untuk saling menghargai, tulus dan terbuka dalam bekerjasama.
3. **SADAR.** Dengan penuh kesadaran kita berpikir, berkata dan bertindak terpuji.
4. **HARKAT.** Memiliki kemuliaan melalui integritas, Kejujuran dan martabat.
5. **INISIATIF.** Memiliki daya usaha untuk selalu kreatif, proaktif, solutif dan cepat tanggap.
6. **NALAR.** Memegang prinsip, penuh pertimbangan dan berpikir logis.
7. **TANGGAP.** Penuh perhatian pada pelayanan dan kepuasan pelanggan.
8. **AKTIF.** Terus berorientasi pada nilai tambah dan perbaikan terus menerus.

E. Tujuan dan Struktur Organisasi

Radio Elshinta FM bertujuan untuk mengakses informasi terbaru kepada para pendengrnya dan ikut serta mencerdaskan kehidupan bangsa melalui informasi atau berita-berita yang berisi pengetahuan umum maupun pengetahuan personal. Radio Elshinta FM memilih jalur *Talk and News* dikarenakan untuk kepentingan komersil dan menjadikannya saluran berita dan informasi sebab jenis siaran *Talk and News* dapat memberikan informasi dan menjangring konsumen pada kalangan menengah ke atas.

Struktur Organisasi Radio Elshinta Palembang.



F. Program yang Disiarkan

1. Penerangan

Dari data klasifikasi siaran, menunjukkan bahwa program penerangan yang disiarkan di Radio Elshinta 90 FM 24 jam setiap harinya. Pada setiap harinya mencapai 55 %, penerangan ini berisikan tentang berita sebanyak 93 %. Hal ini dimaksudkan untuk menunjukkan keikutsertaan Radio Elshinta 90 FM dalam mencerdaskan kehidupan bangsa dan mencoba untuk memenuhi kebutuhan masyarakat akan informasi seputar kehidupan sehari-hari.

2. Komersil

Untuk menunjang keberadaan Radio Elshinta 90 FM agar tetap berjalan, maka setiap acara yang akan disiarkan dipasarkan terlebih dahulu agar bisa dimasukkan (diselingi) iklan dalam acara tersebut, dengan demikian setiap acara megandung nilai jual (komersil) tersendiri. Adapun klasifikasi siaran komersil sebanyak 15%, Loose Spot 95 % dan pariwisata 5 %. Untuk lebih jelasnya berikut keterangan mengenai format siaran Radio Elshinta 90 FM :

Format Siaran Radio Elshinta 90 FM

Klasifikasi Siaran

Penerangan	: 20 %
Berita	: 90 %
Layanan masyarakat	: 10 %
Komersil	: 15 %

Loose Spot : 95 %

Pariwara : 5 %

Tabel.1

Program Siaran Radio Elshinta

No.	WAKTU	SENIN S/D MINGGU
1	05.00 – 06.00	BBC siaran Indonesia
2	0600 – 10.00	Elshinta News And Talk (Edisi Pagi)
3	10.00 – 16.00	Elshinta News And Talk (Edisi Siang) (Siaran Daerah)
4	16.00 – 20.00	Elshinta News And Talk (Edisi Sore)
5	20.00 – 20.30	BBC siaran Indonesia
6	20.30 – 22.30	Elshinta News And Talk (Edisi Malam)
7	22.30 – 23.00	Elshinta VOA Interaktif
8	23.00 – 01.00	Diskusi Interaktif
9	01.00 – 05.00	Komentar, Opini, dan Solusi (Komisi) anda

Pada Radio Elshinta terdapat beberapa bagian redaksi yang mengatur jadwal kerja pegawai dan jadwal siaran, dimana didalamnya terdapat penyiar, *listener service* dan produser. Bagian redaksi ini berada dibawah pengawasan Pimpinan Redaksi dimana salah satu tugasnya menyetujui jadwal yang telah dibuat oleh pegawai bagian redaksi. Seluruh hal yang berhubungan tentang penyiaran berada

dibawah tanggung jawab pegawai bagian redaksi dan penjadwalan yang dilakukan pegawai bagian redaksi menggunakan *shift* kerja.

G. Bagian Redaksi

Pada Radio Elshinta Palembang terdapat bagian redaksi yang mengatur jadwal kerja pegawai dan jadwal siaran di mana dalamnya terdapat penyiar, *listener service* dan produser. Bagian redaksi ini berada di bawah pengawasan Pimpinan Redaksi dimana salah satu tugasnya menyetujui jadwal yang telah dibuat oleh pegawai bagian redaksi. Seluruh hal yang berhubungan tentang penyiaran berada di bawah tanggung jawab pegawai bagian redaksi dan penjadwalan yang dilakukan pegawai bagian redaksi menggunakan *shift* kerja.

H. Sarana Atau Fasilitas Radio Elshinta

Radio Elshinta FM sebagai radio yang telah memiliki legalitas usaha dan termasuk dalam anggota PRSSNI (388-1/1999), tentunya memiliki fasilitas yang akan menunjang kegiatan radio Elshinta FM tersebut. Adapun fasilitas yang mendukung kegiatan (aktifitas) radio Elshinta FM tersebut yaitu :

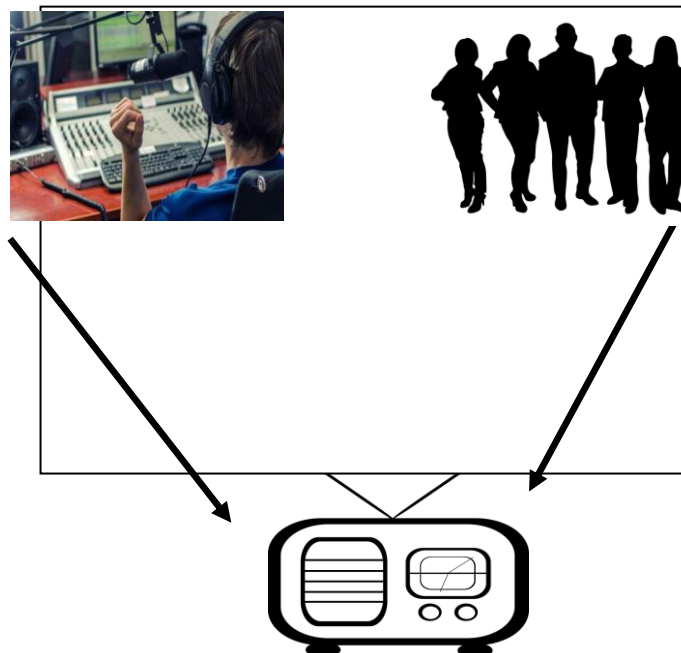
1. Kendaraan operasional, seperti mobil dan motor
2. Kelengkapan studio, seperti mixer, tape siaran, mic siaran, pesawat telepon fixed online, dan ruangan studio.
3. Ruang produksi computerize
4. Ruang Rapat
5. Ruang Pemancar



Gambar 3.2. Logo Radio Elshinta Palembang

Radio Elshinta memiliki logo yang dominan dengan warna biru dan hijau. Pada logo Radio Elshinta pun terdapat tiga elemen penting yang menerangkan tentang Elshinta pada umumnya, diantaranya sebagai berikut:

1. Elshinta, elemen pertama ini melambangkan dari nama radio itu sendiri.
2. News & Information, elemen yang menjelaskan bahwa siaran yang ada di Radio Elshinta itu sendiri secara garis besar yang berisi berita dan informasi.
3. Radio Network, elemen ini menjelaskan bahwa Radio Elshinta itu sendiri adalah sebuah jaringan radio yang ada di Indonesia.



Event List :

1. Penyiar menginformasikan jadwal acara dan kegiatan melalui siaran yang sedang berlangsung sehari sebelum acara tersebut dimulai.
2. Penyiar menginformasikan berita acara berupa berita lokal terkini melalui radio.
3. Penyiar menginformasikan jumlah donasi yang terkumpul dan nama-nama penyumbang seminggu sekali pada hari jum'at.
4. Penyiar menginformasikan jadwal kegiatan di luar radio seperti wawancara dan liputan langsung dengan narasumber melalui radio.