

## BAB III

### DESKRIPSI WILAYAH PENELITIAN

#### A. Sejarah Berdirinya PAL TV

Palembang TV (PAL TV) adalah stasiun TV yang berdiri di kota Palembang, Sumatera Selatan pada tanggal 09 September 2005.<sup>1</sup> Sejak itu PAL TV hadir mengunjungi pemirsa, disusul *launching* program pada 1 Februari 2006. Sebagai Televisi lokal pertama di Bumi Sriwijaya memfokuskan diri terhadap minat dan keinginan pemirsa di Sumatera Selatan khususnya Kota Palembang. Jika televisi Nasional memberikan program yang bersifat umum dan universal maka PAL TV lebih menekankan kepada proksimili (kedekatan), melibatkan pemirsa melalui program interaktif via telepon, SMS, dan melakukan kegiatan *off air* untuk memperkuat penetrasi ke masyarakat. Sesuai dengan motto program PAL TV yaitu “Memang Punyo Kito”.

Stasiun TV ini dapat dinikmati di *Channel* 42 UHF khusus Provinsi Sumatera Selatan. Kekuatan transmisi stasiun TV ini pada tahun 2005 hingga tahun 2009 berkekuatan 2 KW, sedangkan dari tahun 2009 sampai tahun 2012 bertambah menjadi 10 KW, pada tahun 2012 hingga sekarang sudah menjadi 20 KW dengan jangkauan siaran meliputi Kota Palembang, Kabupaten Ogan Ilir, Kabupaten Banyuasin, Kabupaten Muara Enim

---

<sup>1</sup> <http://.paltv.co.id>, diakses tanggal 30 Oktober 2018.

(sebagian), Ogan Komering Ilir, Musi Banyuasin (sebagian) dan Kota Prabumulih.

Stasiun televisi ini merupakan anggota jaringan JPMC. Kehadiran PAL TV tentu saja mendapat sambutan hangat masyarakat Sumatera Selatan khususnya Kota Palembang. Itu lantaran PAL TV sebagai televisi lokal pertama di Sumatera Selatan lebih tahu apa yang diinginkan penerimanya.

PAL TV membuat program yang sangat dekat dengan masyarakat, yaitu memilih program yang lebih menekankan pada konten lokal (70-80 %).<sup>2</sup> Membuat program yang banyak melibatkan masyarakat sebagai peserta.

Setiap jadwal program PAL TV sudah dipertimbangkan sesuai poin penting diantaranya, waktu menonton pemirsa (*viewing habit*), jenis pemirsa (*audient segment*), kompetisi program di stasiun televisi lain, dan jenis program/*content* yang dimiliki. Selain itu juga sebagian program ditayangkan dalam bentuk siaran *live* dan interaktif dengan pemirsa, serta penggunaan bahasa Palembang.

## **B. Visi dan Misi PAL TV**

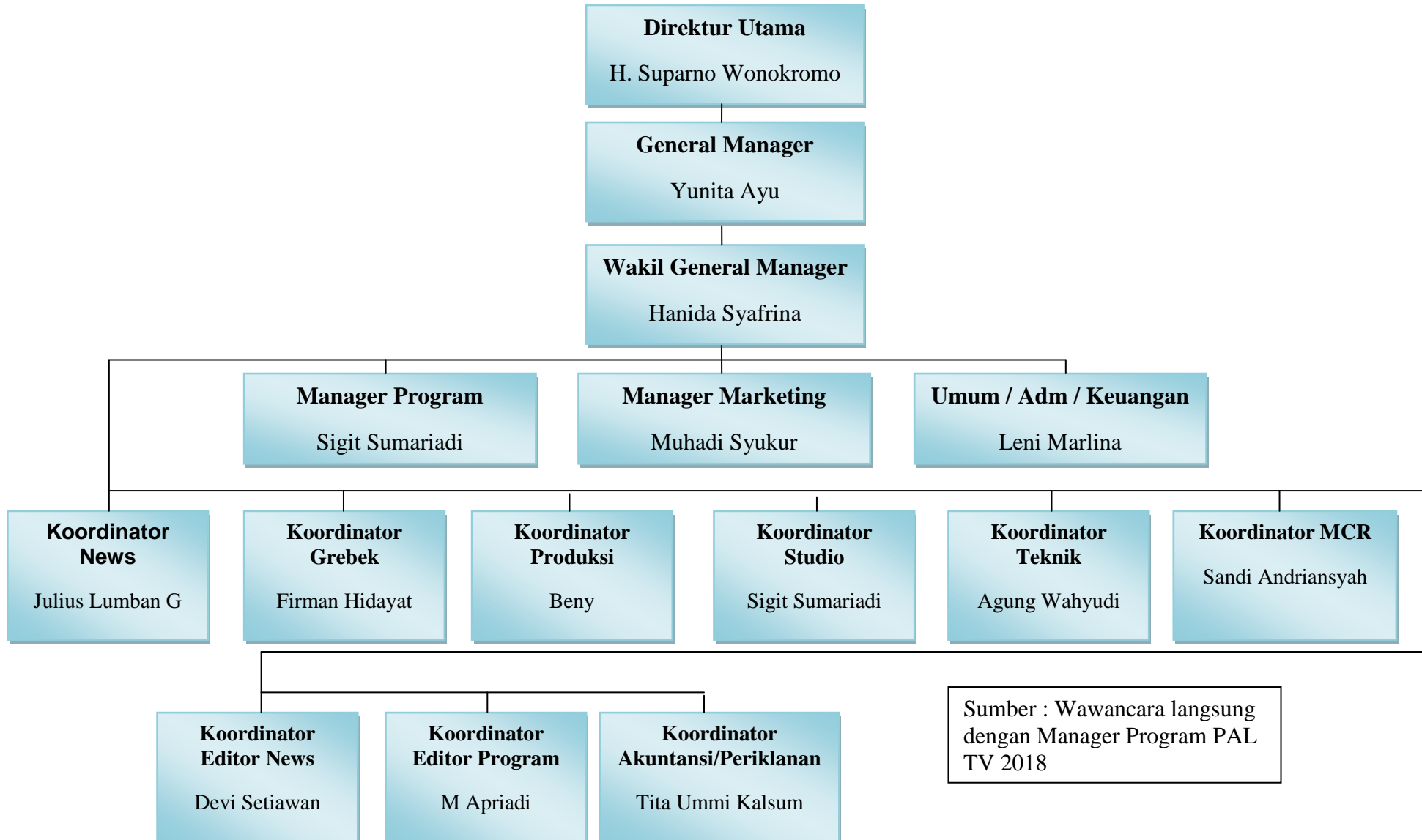
1. Visi : Menjadi stasiun televisi impian pemirsa.
2. Misi : Menjadi stasiun televisi terkemuka di Sumatera Selatan.<sup>3</sup>

---

<sup>2</sup> <http://paltv.co.id>, diakses tanggal 31 Oktober 2018.

<sup>3</sup> Wawancara dengan Sigit Sumariadi Manager Program PAL TV, tanggal 31 Oktober 2018.

C. Struktur Organisasi PAL TV Tahun 2018



Sumber : Wawancara langsung dengan Manager Program PAL TV 2018

#### **D. Program Acara PAL TV**

PAL TV sendiri memiliki beberapa program acara yang setiap harinya disajikan untuk menonton di Sumatera Selatan, program tersebut adalah sebagai berikut :

##### **1. Halo Palembang**

Cuplikan-cuplikan ringan seputar kota Palembang. Kami hadirkan informasi yang mungkin luput dari pemirsa, seperti sesuatu yang unik, tidak ter-*expose* tentang khas kota Palembang yang kami sajikan dengan ringan dan lengkap. Halo Palembang hadir setiap hari Senin s/d Sabtu Pukul 09:00 WIB.<sup>4</sup>

##### **2. Liputan Metropolis (LM)**

Berita-berita terkini yang disajikan dengan lengkap dan tercepat. Kejadian dari pagi hingga sore yang disajikan seputar informasi kota Palembang dari semua permasalahan yang terjadi di Sumatera Selatan. Cukup tonton LM PAL TV, semua informasi ada disini. LM hadir setiap hari Pukul 17:00 WIB.

##### **3. Grebek**

Berita kriminal yang disajikan dengan berbahasa Palembang. Berita *News* yang paling di tunggu-tunggu pemirsa setiap malam. Program acara Grebek mendapatkan rating tertinggi di kota Palembang dan tidak heran

---

<sup>4</sup> Dokumentasi data PAL TV, diakses tanggal 31 Oktober 2018.

bila PAL TV lebih terkenal dengan Grebeknya. Grebek hadir setiap hari Pukul 21:00 WIB.

#### 4. Cawisan

Program *Talkshow* Agama Islam yang disiarkan secara *live* interaktif selama 60 menit. Menghadirkan Ustadz dan Ustadzah yang akan memberikan solusi dari tema yang diangkat dan dari pertanyaan pemirsa *Cawisan* hadir setiap hari Jum'at pukul 15:00 s/d 16:00 WIB.<sup>5</sup>

#### 5. Ngelepoerke Ati

Curhat dari hati ke hati bersama Ustadz kondang Palembang, yaitu H. Taufik Hasnuri. Format *recorded* dengan 100 persen dari ibu-ibu pengajian di Kota Palembang. Program ini digemari, karena antusias yang tinggi dari ibu-ibu pengajian di Kota Palembang.

#### 6. Tadabbur

Ceramah agama di kampung-kampung. Memberikan siraman rohani, memberikan informasi kegiatan masjid dan kelompok pengajian di Kota Palembang. Tadabbur hadir setiap hari Kamis Pukul 16:30 WIB.

#### 7. Society

Semua kegiatan yang berkaitan dengan promosi atau dokumentasi kegiatan penting anda. Dapat dirangkum dalam 10 menit sampai 30 menit. Berisi wawancara, isi kegiatan dan referensi lain dari pribadi, perusahaan pemerintah ataupun swasta agar sebuah acara lebih berkesan dengan tayangan yang lebih dalam.

---

<sup>5</sup> Wawancara dengan Ruzi Iskandar, Kepala bagian Studio PAL TV, tanggal 26 Oktober 2018.

#### 8. Jelajah Raso

Ingin mencicipi makanan yang disiapkan resto-resto dan *cafe* di Palembang. Jelajah Raso memberikan informasi kuliner yang patut anda coba. Cukup tonton Jelajah Raso hadir setiap hari Rabu Pukul 16:30 WIB.

#### 9. Plesiran

Liputan 30 menit tentang jalan-jalan mengunjungi objek wisata di Indonesia dan Luar Negeri. PAL TV melakukan kunjungan ke objek-objek wisata yang ada. Program ini diminati baik secara *off air* dan *on air*.

#### 10. Seleb Galo

Siapa pun bisa jadi bahan berita. Tidak hanya artis, aktris, seniman lokal, budayawan, atlit, pejabat dari masyarakat bisa jadi bahan berita. Semua bisa jadi Seleb Galo. Seleb Galo hadir setiap hari Sabtu Pukul 16:30 WIB.

#### 11. PALTV Peduli

Tidak semua manusia terlahir sempurna atau bernasib baik. PALTV datang beberapa sponsor meringankan beban penderita. Memberikan motivasi dan dorongan untuk bertahan hidup. PALTV hadir setiap hari Jum'at Pukul 16:30 WIB.

#### 12. Taman Bermain

Anak-anak dengan kelucuan dan keluguan akan menunjukkan kebolehan bakat dan aktifitas mereka, aneka kegiatan dikemas selama 30 menit.

Menampilkan masing-masing TK dengan keunikan tersendiri. Taman bermain hadir setiap hari Minggu Pukul 09:00 WIB.

#### 13. Studio 42

Program acara yang menyajikan tontonan lucu tentang kehidupan sehari-hari. Berdurasi beberapa menit, lawakan khas Palembang dengan pemain yang disukai masyarakat dan tentu saja menjadi tontonan banyak orang.

#### 14. Kelakar B'thok

Berdurasi 30 menit, lawakan khas Palembang dengan pemain yang disukai masyarakat dan tentu saja menjadi idola banyak orang. Kelakar B'thok tampil dengan drama komedi yang sangat kental dengan kehidupan khas orang Palembang.

#### 15. PAL *Sport*

Program *Talkshow* yang ditonton semua kalangan penggemar sepak bola di Sumsel. Disiarkan secara *live* dan mendatangkan bintang tamu seperti pemain SFC, manajemen dan penggemar yang akan membahas masalah yang seru dan jadi *hot topic* Seputar SFC. Seputar SFC hadir setiap hari Minggu Pukul 14:00 WIB.

#### 16. Tembang Batang Hari 9

Lantunan lagu-lagu khas Sumatera Selatan yang dibawakan dengan iringan gitar. Lagu-lagu ini berisikan pesan-pesan moral.

#### 17. PAL Klip

Bagi remaja Palembang, program *stripping* ini sangat di tunggu. Disajikan secara *live* interaktif selama 1 jam dengan dua presenter keren. Program ini menjadi ajang pertemanan bagi pecinta musik. PAL Klip hadir setiap hari Rabu dan Sabtu pukul 14:00 WIB.

Selain program-program bersifat *on air* , ada juga program-program bersifat *off air* diantaranya, yaitu :

1. Debat CAPRES (Partai Demokrat)
2. Grebek Rezeki (TORABIKA)
3. Jalan Sehat (TORAMOKA)
4. Langkah Ceria BCA
5. Ngeradak Kampung
6. PAL TV Kompilasi Band
7. Plesiran Bareng PAL TV
8. *Rolling Thunder* (PAL TV Otomotif)
9. Seger Buger (Bareng Daktarin)
10. Semarak HUT Palembang.<sup>6</sup>

#### **E. Program Acara Dakwah *Cawisan***

Program acara dakwah *Cawisan* yang mempunyai *tagline*, yaitu Ceramah dan Tausiyah Agama Islam hadir di stasiun PAL TV pada tahun 2007.<sup>7</sup> Program acara dakwah *Cawisan* merupakan program acara dakwah yang sangat kental dengan bahasa Palembang bersifat religi ditayangkan dalam bentuk *talk show* dialog interaktif melalui telepon yang diciptakan

<sup>6</sup> Dokumentasi data PAL TV, diakses tanggal 31 Oktober 2018.

<sup>7</sup> Wawancara dengan Sigit Sumariadi Manager Program PAL TV. Tanggal 31 Oktober 2018.



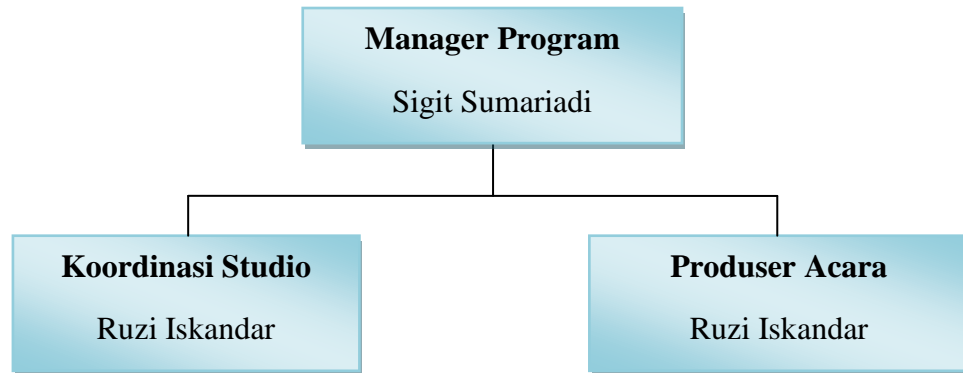
untuk menerima dan menampung curhatan dari pemirsa serta mengulas materi yang disampaikan secara langsung (*live*) didalam studio, dengan dipandu oleh seorang pembawa acara dan narasumber yang berganti-ganti setiap penayangannya. *Cawisan* tayang setiap hari Jum'at pada jam 15:00-16:00 WIB, dengan durasi 60 menit dan terdapat 4 segmen di setiap penayangannya.<sup>8</sup>

Sasaran pemirsa dalam program acara dakwah *Cawisan* ini adalah semua lapisan masyarakat termasuk anak-anak disekitar wilayah Palembang, karena awal mulanya program ini dibentuk untuk meningkatkan dan mencerdaskan nilai nilai spiritual, terutama di Palembang ini mayoritas pemeluk agama Islam dan juga berusaha sebagai wadah dalam menampung permasalahan-permasalahan sehari-hari masyarakat dengan memberikan solusi terbaik sesuai pandangan Islam, yang mana pemirsa dapat mengajukan sebuah pertanyaan kepada narasumber yang disampaikan melalui telepon saat sesi *talk show* berlangsung. Dengan media dakwah yang mengandalkan visual dan audio, maka dari itu seorang narasumber (da'i) harus memprioritaskan isi pesan dakwah yang dapat dipahami secara logis serta tidak memihak kepada salah satu persepsi yang dapat menimbulkan kesalahpahaman bagi para pemirsa yang melihat tayangan tersebut.

---

<sup>8</sup> Wawancara dengan Ruzi Iskandar Kepala bagian Studio PAL TV, tanggal 26 Oktober 2018.

#### F. Struktur Organisasi Program *Cawisan* PAL TV



Sumber : Wawancara langsung dengan Manager Program PAL TV 2018

Peran program *Cawisan* dalam mengolah tayangan keagamaan memberikan pengaruh yang besar bagi masyarakat Palembang dan wilayah sebagian Sumatera Selatan. Karena dengan kajian ini masyarakat terbantu akan memahami dan menyelesaikan persoalan-persoalan ilmu agama yang berada di sekeliling mereka.

### G. Penghargaan yang Diterima PAL TV

No	Tanggal	Nama Penghargaan	Diberikan Oleh
1	30/9/2015	Program Berita Televisi Terbaik	Komisi Penyiaran Indonesia, Sumsel
2	7/12/2016	Program <i>Feature</i> Budaya, Pendidikan, dan Kesehatan Televisi	Komisi Penyiaran Indonesia, Sumsel
3	7/12/2016	Program Iklan Layanan Masyarakat Televisi	Komisi Penyiaran Indonesia, Sumsel

Tabel 3.1 Dokumentasi data PAL TV, diakses tanggal 29 Oktober 2018.