

BAB III

GAMBARAN OBJEK PENELITIAN

A. Sejarah i-News TV Biro Palembang

Dalam pergerakan reformasi pada tahun 1998 memicu perkembangan industri media massa khususnya televisi. Seiring dengan itu, kebutuhan masyarakat terhadap informasi juga semakin bertambah. Menjelang tahun 2002 muncul secara serentak lima televisi swasta baru (Metro, Trans, TV7, Lativi, dan Global) serta beberapa televisi daerah. Setelah Undang-Undang Penyiaran disahkan pada tahun 2002, jumlah televisi baru di Indonesia akan terus bermunculan, khususnya di daerah, swasta, berlangganan dan komunitas. iNews TV Biro Palembang sebelumnya bernama SkyTV adalah sebuah stasiun televisi lokal yang didirikan pada bulan Januari 2006. Sebagai televisi lokal yang hadir di kota Palembang, Sky TV mengedepankan program-program berita, informasi dan hiburan yang sehat untuk semua kalangan masyarakat. Sky TV memiliki visi media televisi yang ikut berpartisipasi untuk menjadikan provinsi Sumatra Selatan kota Palembang khususnya sebagai pusat kebudayaan melayu di Indonesia.

PT Televisi Pandji Gemilang Persada (SKYTV), sekarang menjadi i-News TV, lahir sebagai media database dan sumber informasi, pendidikan berita, seni dan budaya untuk dapat menjadikan Sumsel (Sumatra Selatan) penuh dengan kreativitas

seni dan budaya dalam ruang lingkup pelestarian dan pengembangan seni budaya masyarakat kota Palembang pada khususnya dan Sumatera Selatan pada umumnya.

PT Televisi Pandji Gemilang Persada, pada hari Senin, 1 Januari 2007 di Jakarta pertama kali meluncurkan SUN TV yang dapat di nikmati melalui indovision (ch. 83), Oke Vision (ch.101) dan Top TV (ch.83). Pada tanggal 26 September 2011 namanya berubah menjadi SINDOTV yang merupakan bagian dari Sindo Media bersama Sindo Radio (Trijaya FM), Koran Sindo dan www.sindonews.com. Pada tanggal 6 April 2015, SINDOTV merubah nama menjadi iNews TV yang merupakan TV News pertama dari MNC Group, dengan misi sebagai TV sumber informasi dan inspirasi Indonesia.



Gambar.3.1 : logoSumber Data. iNews TV Biro Palembang.



Gambar.3.2: logoSumber Data. iNews TV Biro Palembang.



Gambar.3.3 : logoSumber Data. iNews TV Biro Palembang.

B. Visi dan Misi

1. Visi

iNews TV hadir dengan visi menjadikan provinsi Sumatra Selatan khususnya kota Palembang dan sekitarnya sebagai pusat perekonomian dan pembangunan kebudayaan melayu dalam masyarakat yang agamis di Indonesia.

2. Misi

- Membuat dan menayangkan program-program siaran sebagai barometer tercepat dan teraktual.
- Membuat dan menayangkan program-program siaran yang mampu meningkatkan ketahanan budaya melayu dan era globalisasi.
- Membuat dan menayangkan program-program siaran mempersatu budaya-budaya di Palembang dan sekitarnya dalam rangka memperkuat budaya nasional dalam NKRI.
- Membuat dan menayangkan program-program siaran yang mampu memperkuat pelaksanaan otonomi daerah dan masyarakat madani di Palembang dan sekitarnya.

- Mengembangkan dan menayangkan program-program siaran sebagai media informasi, pendidikan, hiburan yang sehat dan mempunyai kontrol sosial di masyarakat.

C. Arti Warna Logo



Gambar.3.4 : logoSumber. Data iNews TV Biro Palembang.

Mengambarkan

Merah : Ketegasan, sebagai televisi berita iNews TV harus mempunyai ketegasan keberanian dan juga semangat.

Hitam : Mengartikan dari lambang sebagai landasan teknologi dan kecanggihan atau *update* atas sesuatu yang baru.

Putih : Sebagai televisi berita iNews TV tidak memihak, tidak berada dan memperjuangkan kepentingan siapapun dan golongan manapun.

D. Aspek Program Siaran

1. Program Borgol

Program unggulan iNews TV yang menayangkan berita seputar hukum dan kriminal yang terjadi di Sumatera Selatan.

2. Program Inside SUMSEL

Program news realita yang mengungkap dan mengkritik segala sesuatu yang terjadi di masyarakat dalam bentuk investigasi

3. Program Cek Lemak Sanjo

Merupakan program *feature* inspirasi tentang berbagai usaha masyarakat dalam bidang kuliner, *launching* produk, dan kerajinan masyarakat.

4. Program Lentera Qolbu

Program religi dengan konsep mengunjungi pengajian atau ceramah berlokasi di masjid, musholla, dan majelis taqlim.

5. Program Obrolan Kito

Dialog interaktif dengan mengundang narasumber ke studio. Membahas berbagai macam persoalan politik, agama, bisnis, budaya, sosial, hukum, dan lain sebagainya.

6. Program New Tembang Musi

Salah satu program unggulan iNews TV mengangkat lagu daerah Sumatera Selatan. Disajikan dengan pola *request* dan kirim salam.

7. Program iNews Sumsel

Program News unggulan iNews TV Sumsel. Berdurasi 30 menit menghadirkan berita-berita terhangat dan *updated* mencakup ekonomi, sosial, budaya, hukum dan politik di seputar wilayah Sumatera Selatan.

8. Program Ujung Lapan

Program *stand up comedy* unggulan iNews TV Palembang, dibawakan dalam bentuk bayolan. Berdurasi 30 menit dengan pokok bahan berita-berita terhangat dan *update* mencakup ekonomi, sosial budaya, dan politik di seputar wilayah Sumatera Selatan

9. Program Sumsel Kucindo

Program *magazine reality* yang mengenalkan objek wisata Sumatera Selatan kepada masyarakatnya. Mulai dari wisata alam, wisata sejarah, wisata makanan, sampai ke wisata industri.

10. Program *sport*

Program membahas klub sepak bola SRIWIJAYA FC, yang meyajikan informasi dari berbagai cabang olahraga atau *event-event* olahraga yang ada di Sumatera Selatan.

11. Program iNews Sumsel Akhir Pekan

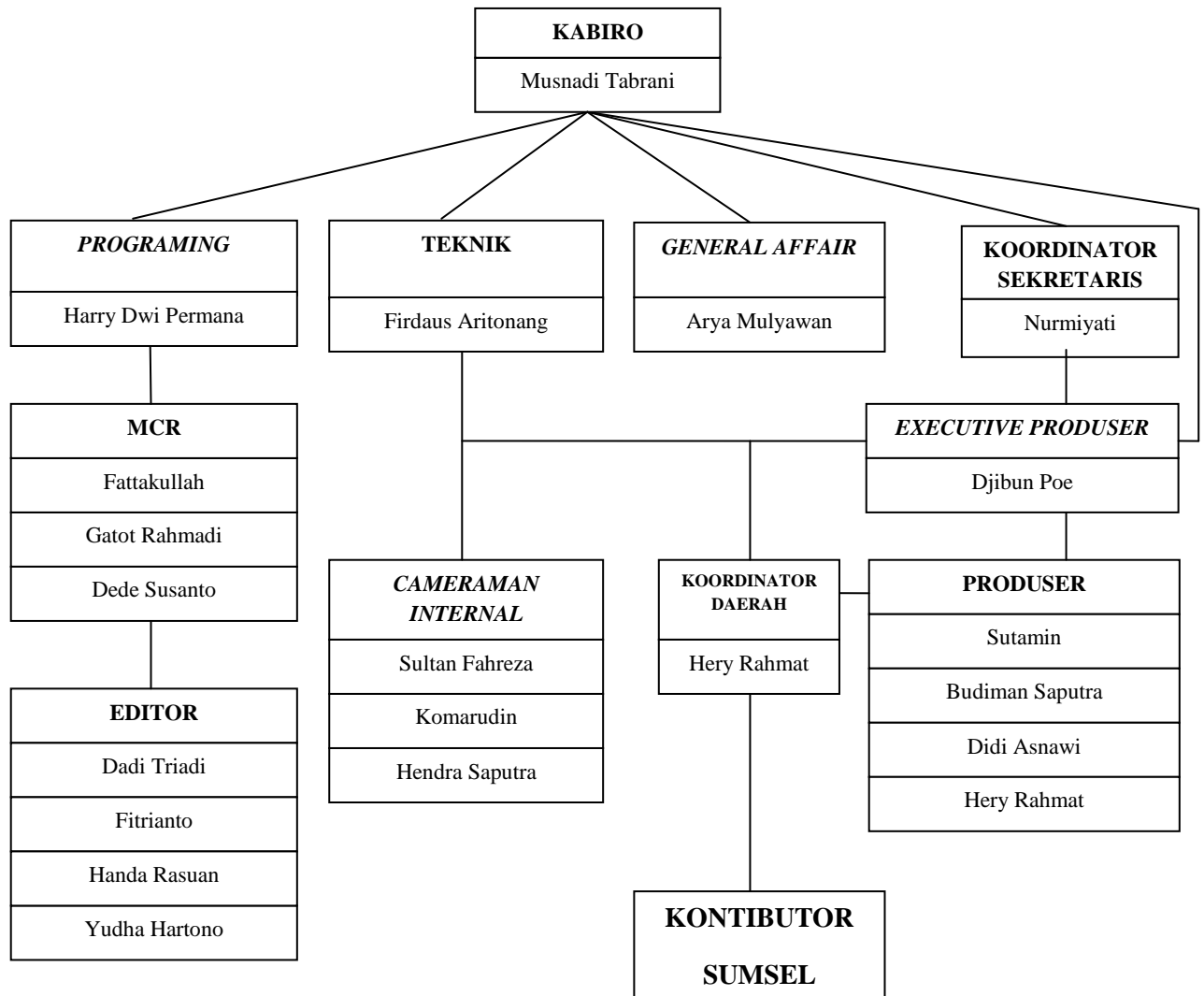
Merupakan kumpulan berita akhir pekan yang mencakup aspek sosial, hukum, ekonomi, budaya, dan politik.

Stasiun iNews TV Palembang bersiaran di wilayah Palembang dan sekitarnya, yang merupakan televisi swasta. Televisi yang menggunakan program-program berita dan informasi yang cepat, akurat, informatif, mendidik serta menginspirasi. Dengan kandungan muatan lokal lainnya di wilayah Palembang, namun juga dengan televisi nasional yang bersiaran di kota Palembang dan sekitarnya.

Beragam program unggulan iNews TV Palembang menampilkan. Dari program berita dan informasi lokal Palembang yang merupakan pilihan lengkap bagi pemirsa, disertai program *talkshow* yang akan membahas topik-topik dan isu terkini serta fenomena menarik disekitaran kita dan berbagai program *feature* dan *entertainment* yang mendidik yang penuh referensi. Hadir dengan dialog interaktif yang mengundang narasumber kompeten dengan semua topik yang dibahas. Dengan nuansa santai, tapi membahas secara mendalam hal-hal yang menjadi topiknya, membahas tajam dan sedalam-dalamnya isu sosial, mulai dari kasus kriminal, penyalahgunaan anggaran, kasus korupsi, bencana alam, dan mencari penyebab permasalahan, serta solusinya.

Jaringan iNews TV telah tersebar di berbagai daerah di Indonesia yaitu Aceh, Ambon, Bali, Bandung, Bandar Lampung, Batam, Bengkulu, Gorontalo, Manokwari, Mataram, Medan, Marauke, Pangkal Pinang, Pematang Siaran, Padang, Palangkaraya, Palembang, Palu, Pontianak, Semarang, Surabaya, Tanah Datar, Tasik Malaya dan Ternate.

E. Struktur Organisasi



Gambar Tabel. 3.5
Sumber Data. iNews TV Biro Palembang.

F. Nama dan Tempat Tugas Wartawan iNews TV Biro Palembang

Nama	Tempat Tugas
Muhammad David	Wartawan iNews TV di tempatkan di bagian pemberitaan kriminal yang bertempat di polresta Palembang.
DaengFirdaus	Wartawan iNews TV, di tugaskan pada pemberitaan kriminal pada wilayah Polda Sumatra Selatan dan cakupan wilayah sekitar Polda.
Guntur	Wartawan iNews TV, yang bertugas di kawasan dalam cakupan Polresta Palembang pada pemberitaan kriminal.

Gambar tabel.3.6

Sumber Data. Tempat dan wartawan iNews TV

G. Jangkauan Frekuensi Siaran

Jangkauan Siaran iNews TV Sumsel	
Palembang	Muara Talang
Ogan Ilir	Teluk Pengalung
Ogan Komering Ilir	Peledeas
Muara Padang	Penukai Abad
Air Sugian	Prabumulih
Makarti Jaya	Muara Kuang

Gambar tabel.3.7

Jangkauan Frekuensi Siaran

Sumber Gambar. iNews TV Biro Palembang