

## **BAB III**

### **DESKRIPSI WILAYAH PENELITIAN**

#### **A. Profil Desa Pulau Harapan Kecamatan Sembawa Kabupaten Banyuasin**

##### **III**

#### **1. Sejarah Desa Pulau Harapan kecamatan Sembawa Kabupaten**

##### **Banyuasin III**

Pulau Harapan adalah salah satu desa yang berada di kecamatan Sembawa, Kabupaten Banyuasin III, Sumatera Selatan, Indonesia. Desa Pulau Harapan berasal dari kata Pulau dan Harapan. Pulau berasal dari suatu daratan yang dikelilingi oleh lautan. Begitu juga pulau harapan yang dikelilingi oleh dua buah sungai, dimana pada sebelah Timur dilalui sungai Lalang, dan hulu pada sungai ini berada di Selatan. Kemudian, di sebelah barat dialiri oleh sungai Gardu yang dulunya berada di Selatan. Kedua sungai ini bertemu di Selatan, dan disebelah utaranya bertemu di anak sungai Banyuasin. Sehingga, desa Pulau tersebut dikelilingi oleh dua buah sungai, yaitu sungai Lalang dan sungai Gardu. Dan hal inilah yang menyebabkan terbentuknya kata “Pulau”.

Kata “harapan” merupakan hasil musyawarah mufakat masyarakat pada tahun 70-an, bahwa desa Pulau Harapan ini merupakan tempat masyarakat pendatang untuk mencari sumber penghidupan, sebab pada tahun 70-an di desa ini ada suatu pabrik karet (remiling). Didaerah sana

banyak masyarakat pendatang yang bekerja di sana. Dengan adanya hal ini, maka merupakan harapan bagi mereka untuk dapat melanjutkan kehidupan mereka. Selanjutnya, pada tahun 70-an, di desa Pulau Harapan, dibuka suatu perkebunan karet yang bernama SRDP atau perkebunan inti rakyat. Perkebunan inilah bahwa selanjutnya, masyarakat Pulau menggantungkan harapan untuk penghidupan mereka selanjutnya hingga saat ini.

Desa Pulau Harapan merupakan daerah yang pada awalnya, masyarakat desa Pulau Harapan bernomaden (ladang berpindah) dan bibit karet yang mereka gunakan masih bibit alam yang hasilnya tidak sesuai dengan harapan. Baru setelah ada perkebunan inti rakyat, masyarakat daerah Pulau Harapan, baru menggunakan bibit yang baik (hasil penelitian) sehingga sampai dengan sekarang, masyarakat daerah Pulau Harapan, pada umumnya setiap membuka perkebunan karet akan menggunakan bibit hasil penelitian.

Di Desa Pulau Harapan ada kebiasaan yang telah menjadi tradisi bagi masyarakat daerah Pulau Harapan. Ada beberapa hal yang sampai saat ini masih saja menjadi tradisi atau kebiasaan tersendiri bagi masyarakat daerah Pulau Harapan. Kebiasaan yang bisa dikatakan hal unik ini pun sudah menjadi tradisi yang sampai saat ini masih sangat dipercaya oleh

masyarakat daerah Pulau Harapan. Adapun mengenai beberapa hal unik tersebut yakni sebagai berikut.<sup>1</sup>

a. Beume Talang ( Berkebun)

Kebiasaan ini merupakan kebiasaan masyarakat desa Pulau Harapan pada masa dulu, dimana masyarakat desa Pulau Harapan menanam padi talang dan kemudian jika padi tersebut telah layak dipanen, maka masyarakat akan pun akan segera memanennya. Kebiasaan ini dilakukan untuk memenuhi kebutuhan akan pangan masyarakat daerah Pulau Harapan.

b. Peletakan Telur Di Sudut Rumah Yang Baru Dibangun

Kebiasaan ini merupakan kebiasaan yang diyakini oleh masyarakat daerah Pulau Harapan untuk mengusir makhluk halus atau gaib yang biasanya mengganggu penghuni rumah. Untuk mencegah agar makhluk halus tersebut tidak mengganggu, maka masyarakat di desa Pulau Harapan meyakini bahwa peletakan telur disudut rumah yang baru dibangun dapat menjadi hal yang dapat mencegah terjadinya gangguan oleh makhluk halus atau gaib.

---

<sup>1</sup>Bambang Sastrawani ( Sekdes Desa Pulau Harapan Kec. Sembawa Kab. Banyuasin III), *Wawancara*, pada Tanggal 10 September 2018.

c. Peletakan Guci, Kelapa, Bendera, Dan Pisang Di Atas Rumah Yang Baru Di Bangun

Kebiasaan ini merupakan kebiasaan yang juga diyakini oleh masyarakat daerah Pulau Harapan untuk mengusir makhluk halus atau gaib yang biasanya mengganggu penghuni rumah. Untuk mencegah agar makhluk halus tersebut tidak mengganggu, maka masyarakat di desa Pulau Harapan meyakini bahwa peletakan guci, kelapa, bendera, dan pisang di atas rumah yang baru dibangun dapat menjadi hal yang dapat mencegah terjadinya pengangguan oleh makhluk halus atau gaib.

d. Pelaksanaan Acara Pernikahan Yang Mayoritasnya Hari Senin

Pelaksanaan acara pernikahan dilaksanakan pada hari Senin dikarenakan masyarakat daerah Pulau Harapan telah mendapatkan uang dari hasil penjualan getah karet yang dilaksanakan pada hari Minggu sore. Sehingga pada waktu pemberian amplop yang berisikan uang pada saat menghadiri undangan, masyarakat dapat memberikan uangnya dalam acara pernikahan tersebut dengan menggunakan uang hasil penjualan karetnya.

e. Istilah “Kalangan” Yang Di Laksanakan Pada Hari Senin

Istilah “kalangan” merujuk pada arti pasar. Kalangan merupakan tempat masyarakat daerah Pulau Harapan untuk membeli berbagai kebutuhan yang diperlukan. Kalangan itu sendiri dibuka pada Senin

dikarenakan pada hari Minggu sore, masyarakat desa Pulau Harapan telah menjual karetinya, sehingga dengan adanya hal ini maka mereka akan mendapatkan uang dari hasil penjualan karet itu sendiri. Hal inilah yang menyebabkan sebagian besar masyarakat desa Pulau Harapan yang berprofesi sebagai pedagang untuk menjual dagangannya pada hari Senin.<sup>2</sup>

## 2. Monografi Desa Pulau Harapan Kecamatan Sembawa

Desa Pulau Harapan adalah bagian dari wilayah Kecamatan Sembawa Kabupaten Banyuasin Kota Palembang, kode desa (kode BPS) yaitu 16.07.17.2007. Desa Pulau Harapan terbentuk pada tahun 1902.<sup>3</sup>

### a. Bidang Pemerintahan

#### 1) Luas Wilayah

- a) Lahan sawah : 451 Ha
- b) Lahan ladang : 5 Ha
- c) Lahan perkebunan : 2655,5 Ha
- d) Lahan peternakan : 150 Ha
- e) Hutan : -
- f) Waduk/danau/situ : -
- g) Lahan lainnya : -

---

<sup>2</sup>Suningsih( Warga Desa Pulau Harapan Kec. Sembawa Kab. Banyuasin III), *Wawancara*, pada Tanggal 10 September 2018.

<sup>3</sup>Dokumen Desa Pulau Harapan Kec. Sembawa Kab. Banyuasin III Tahun 2017, *hasil observasi*

**2) Batas Wilayah**

- a) Utara : Desa Muara Langkan (Sembawa)
- b) Selatan : Desa Balitbun (Sembawa)
- c) Barat : Desa Langkan (Banyuasin III)
- d) Timur : Desa Lalang Sembawa (Sembawa)

**3) Orbitasi Jarak Dari Pusat Pemerintahan**

- a) Kecamatan : 4 Km
- b) Kota : 32 Km
- c) Kabupaten : 15 Km
- d) Provinsi : 32 Km

#### 4) Data Pemimpin Desa

Data pemimpin desa Pulau Harapan dapat dilihat pada tabel dibawah ini :

**TABEL I**

**DATA PEMIMPIN DESA PULAU HARAPAN**

<b>NO.</b>	<b>NAMA</b>	<b>JABATAN</b>	<b>PERIODE</b>
1	Punjung K	Kerio	1902-1934
2	M. Zen	Kerio	1934-1946
3	A.Karim	Kerio	1946-1963
4	HM.Syaid.AR	Kerio	1963-1984
5	A.Bastari.R	Kepala desa	1984-2001
6	Sopian.B	Kepala desa	2001-2007
7	Rubil Hajar	Kepala desa	2007-2013
8	Jaini.R	Kepala desa	2013-2016
9	Adi Aryanto	Kepala desa	2016-sekarang

### 5) Data Umum Kependudukan

Data Umum Kependudukan desa Pulau Harapan dapat dilihat pada tabel dibawah ini :

**TABEL II**

**DATA UMUM KEPENDUDUKAN DESA PULAU HARAPAN**

No.	Uraian	2013	2014	2015	2016	2017	2018
1	Jumlah kepala keluarga	1635	1734	1806	1816	1858	
2	Kel. prasejahtera	940	365	380		1200	
3	Kel.sejahtera I	467	493	399		160	
4	Kel.sejahtera II	553	541	544			
5	Kel.sejahtera III	83	87	96			
6	Kel.sejahtera III plus	220	238	228			



Data Umum Kependudukan desa Pulau Harapan dapat dilihat pada tabel dibawah ini :

**TABEL III**

**DATA UMUM KEPENDUDUKAN DESA PULAU HARAPAN**

<b>NO.</b>	<b>JUMLAH PENDUDUK</b>	<b>2013</b>	<b>2014</b>	<b>2015</b>	<b>2016</b>	<b>2017</b>	<b>2018</b>
1	Uraian						
2	Laki-laki	3023	3071	3113	3141	3440	
3	Perempuan	2984	3047	3106	3132	3631	
4	Usia 0-5						
5	Usia 6-7						
6	Usia 18-56						
7	Usia 57-ke atas						

### 6) Data Umum Pekerjaan

Data Umum Pekerjaan penduduk desa Pulau Harapan dapat dilihat pada tabel dibawah ini :

**TABEL IV**

#### **DATA UMUM PEKERJAAN WARGA DESA PULAU HARAPAN**

<b>NO</b>	<b>TAHUN</b>		<b>PNS</b>	<b>TNI/POLRI</b>	<b>SWASTA</b>	<b>WIRASWASTA/ PEDAGANG</b>
1.	2013					
2.	2014					
3.	2015					
4.	2016	1 5 7	62	12	189	133
5.	2017		250	8	170	708
6.	2018					

Data Umum Pekerjaan penduduk desa Pulau Harapan dapat dilihat pada tabel dibawah ini :

**TABEL V**

**DATA UMUM PEKERJAAN WARGA DESA PULAU HARAPAN**

<b>NO</b>	<b>TAHUN</b>	<b>PETANI</b>	<b>BURUH TANI</b>	<b>NELAYAN</b>	<b>PETERNAKAN</b>
1.	2013				
2.	2014				
3.	2015				
4.	2016	1357	97	9	
5.	2017	403	200	25	30
6.	2018				

### 7) Data Pendidikan Dan Kesehatan

Data Pendidikan dan Kesehatan didesa Pulau Harapan dapat dilihat pada tabel dibawah ini:

**TABEL VI**

#### **DATA PENDIDIKAN DAN KESEHATAN DESA PULAU HARAPAN**

<b>NO</b>	<b>TAHUN</b>	<b>PAUD/TK</b>	<b>SD</b>	<b>SMP</b>	<b>SMU</b>	<b>PERGURUAN TINGGI</b>
1.	2013					
2.	2014	2	5	2	1	
3.	2015	2	5	2	1	
4.	2016	2	5	2	1	
5.	2017	2	5	2	1	
6.	2018	2	5	2	1	

Data Pendidikan dan Kesehatan didesa Pulau Harapan dapat dilihat pada tabel dibawah ini:

**TABEL VII**

**DATA PENDIDIKAN DAN KESEHATAN DESA PULAU HARAPAN**

<b>NO</b>	<b>TAHUN</b>	<b>S1</b>	<b>S2</b>	<b>S3</b>	<b>TIDAK LULUS/TIDAK SEKOLAH</b>
1.	2013	1			
2.	2014				1
3.	2015	138	14		1
4.	2016				1
5.	2017				1
6.	2018				1

### 8) Tenaga Medis atau Kesehatan

Data Tenaga Medis atau Kesehatan di desa Pulau Harapan dapat dilihat pada tabel dibawah ini :

**TABEL VIII**

#### **DATA TENAGA MEDIS ATAU KESEHATAN DESA PULAU HARAPAN**

<b>NO</b>	<b>TAHUN</b>	<b>DOKTER UMUM</b>	<b>DOKTER SPESIALIS</b>	<b>BIDAN</b>	<b>MANTRI</b>
1.	2013	3		3	
2.	2014	3		3	
3.	2015	3	2	3	
4.	2016	3	2	3	
5.	2017	3		3	
6.	2018				

Data Tenaga Medis atau Kesehatan di desa Pulau Harapan  
dapat dilihat pada tabel dibawah ini :

**TABEL IX**

**DATA TENAGA MEDIS ATAU KESEHATAN DESA PULAU HARAPAN**

<b>NO</b>	<b>TAHUN</b>	<b>PERAWAT</b>	<b>DUKUN BAYI</b>
1.	2013		6
2.	2014	1	5
3.	2015	12	5
4.	2016	12	5
5.	2017	12	4
6.	2018		

### 9) Data Prasarana Kesehatan

Data Prasarana Kesehatan didesa Pulau Harapan dapat dilihat pada tabel dibawah ini:

**TABEL X**

**DATA PRASARANA KESEHATAN DESA PULAU HARAPAN**

<b>NO</b>	<b>TAHUN</b>	<b>PUSKESMAS</b>	<b>PUSTU</b>	<b>PUSKESDES</b>
1.	2013		1	1
2.	2014		1	1
3.	2015		1	1
4.	2016		1	1
5.	2017		1	1
6.	2018			



Data Prasarana Kesehatan didesa Pulau Harapan dapat dilihat pada tabel dibawah ini:

**TABEL XI**

**DATA PRASARANA KESEHATAN DESA PULAU HARAPAN**

<b>NO</b>	<b>TAHUN</b>	<b>POSYANDU</b>	<b>POLINDES</b>
1.	2013	4	
2.	2014	4	
3.	2015	4	
4.	2016	4	
5.	2017	4	
6.	2018		

**10) Prasarana Ibadah dan Pendidikan**

Data Prasarana Ibadah dan Pendidikan didesa Pulau Harapan dapat dilihat dibawah ini :

**TABEL XII****DATA PRASARANA IBADAH DAN PENDIDIKAN DESA PULAU HARAPAN**

<b>NO</b>	<b>TAHUN</b>	<b>MASJID</b>	<b>MUSHOLA</b>	<b>GEREJA</b>	<b>PAUD/TK</b>
1.	2013	4	11		1
2.	2014	4	13		1
3.	2015	4	13		2
4.	2016	4	13		2
5.	2017	4	13	1	2
6.	2018				

Data Prasarana Ibadah dan Pendidikan di desa Pulau Harapan dapat dilihat dibawah ini :

**TABEL XIII**

**DATA PRASARANA IBADAH DAN PENDIDIKAN DESA PULAU  
HARAPAN**

<b>NO</b>	<b>TAHUN</b>	<b>SD</b>	<b>SMP</b>	<b>SMU</b>
1.	2013	5	2	1
2.	2014	5	2	1
3.	2015	5	2	1
4.	2016	5	2	1
5.	2017	5	2	1
6.	2018			

### 11) Data Kelembangan

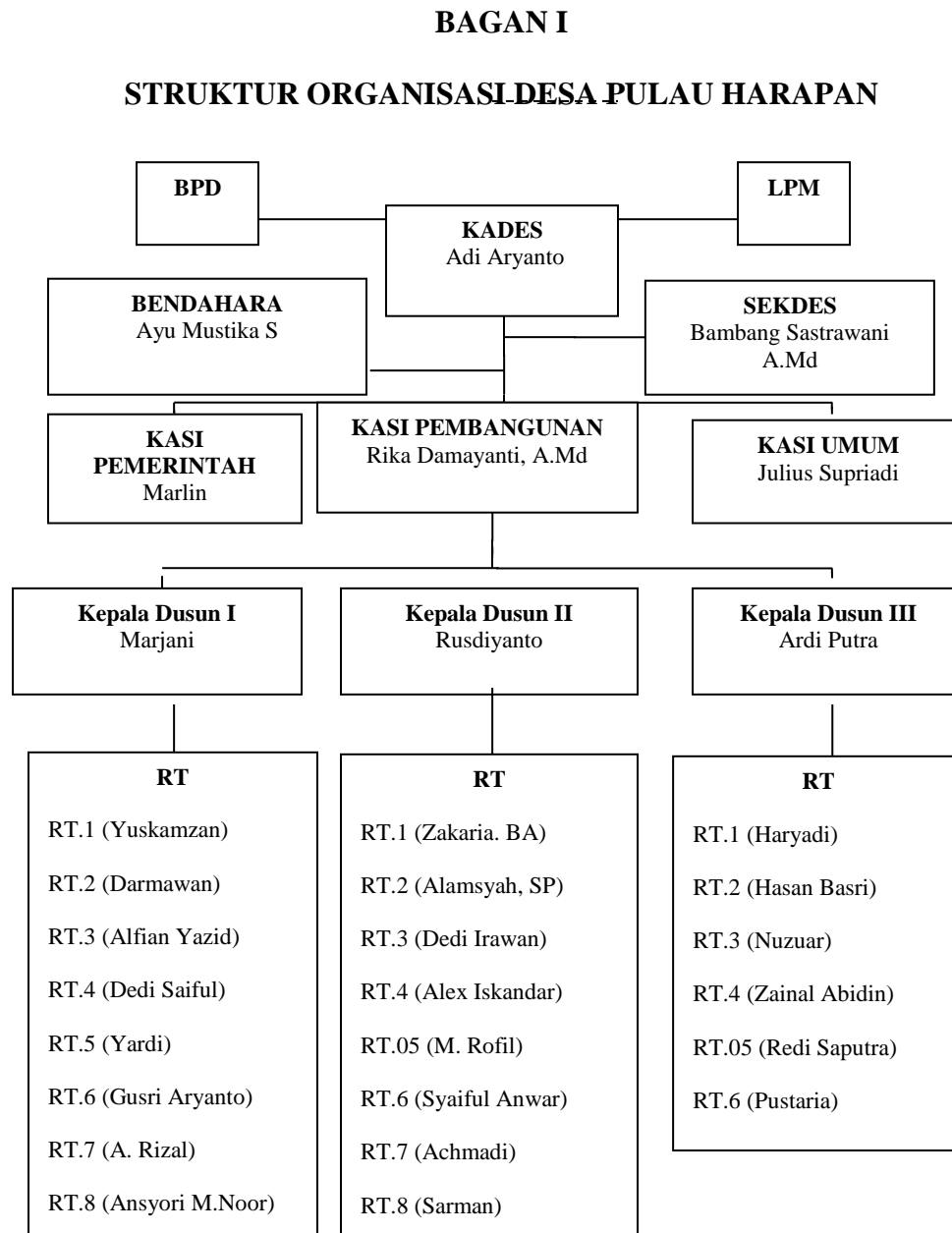
Data kelembagaan didesa Pulau Harapan dapat dilihat pada tabel dibawah ini :

**TABEL XIV**  
**DATA KELEMBAGAAN**

<b>NO</b>	<b>NAMA LEMBAGA</b>	<b>JUMLAH PENGURU S</b>	<b>JUMLAH ANGGOTA</b>	<b>AKTIF</b>	<b>TIDAK AKTIF</b>
1	BPD	3	9		
2	LPM	3	37		
3	KARANG TARUNA	3	47		
4	IRMAS/IRM US	12	82		

### 3. Struktur Organisasi Desa Pulau Harapan

Struktur Organisasi Desa Pulau Harapan dapat dilihat dari bagan dibawah ini:

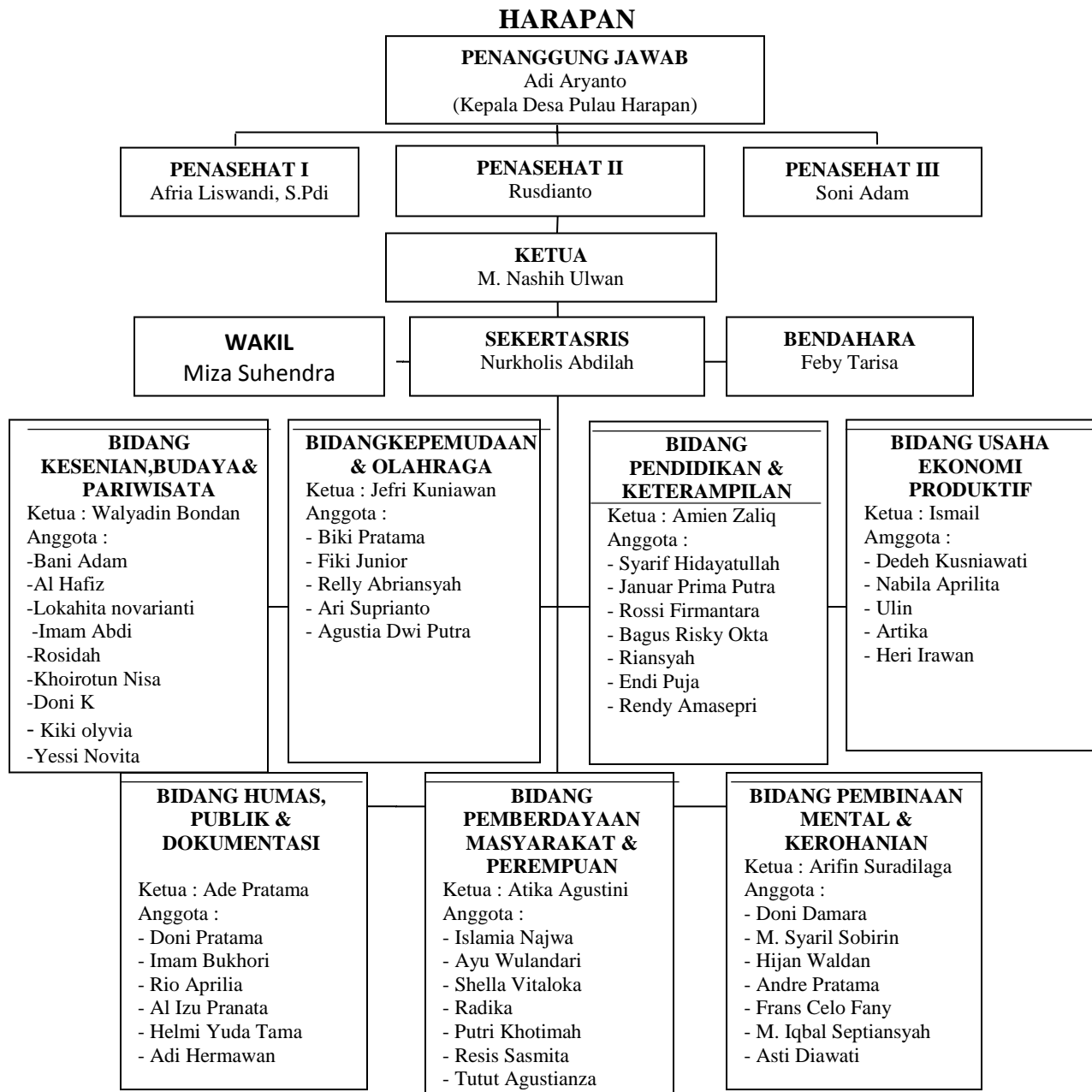


## 1. Struktur Kepengurusan Karang Taruna Desa Pulau Harapan

Struktur Kepengurusan Karang Taruna Desa Pulau Harapan dibawah ini

### BAGAN II

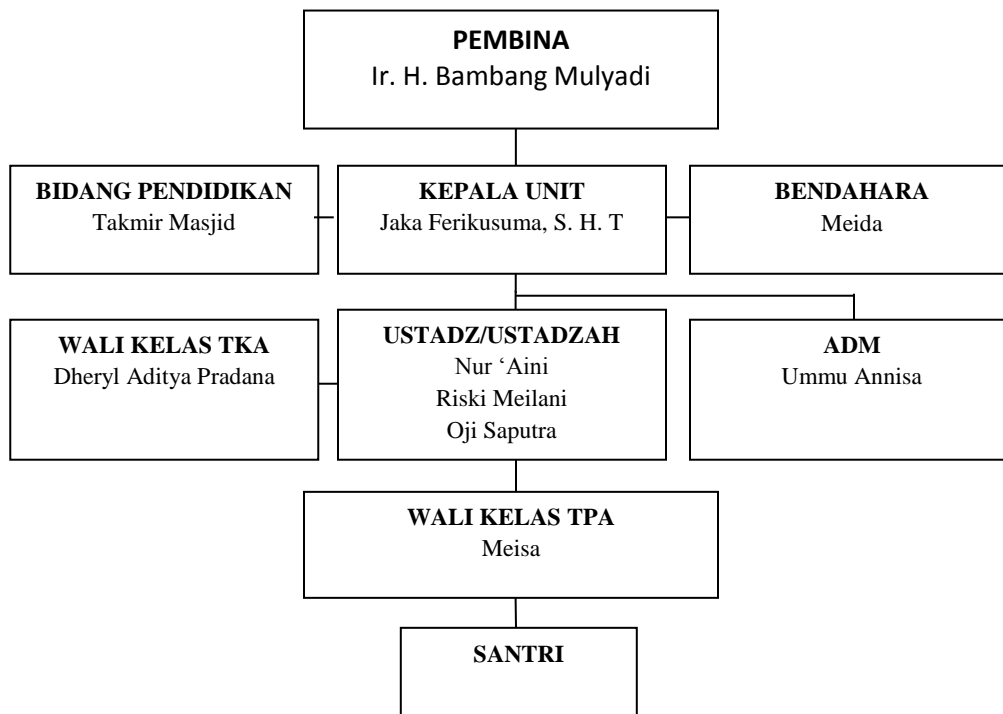
#### STRUKTUR KEPENGURUSAN KARANG TARUNA DESA PULAU



## 2. Struktur Kepengurusan TK/TPA Masjid Darussalam Unit 040 Desa Pulau Harapan

Struktur Kepengurusan TK/TPA Masjid Darussalam Unit 040 Desa Pulau Harapan dapat dilihat pada tabel dibawah ini:

### BAGAN III STRUKTUR KEPERNGURUSAN TK/TPA MASJID DARUSSALAM DESA PULAU HARAPAN



**B. Profil Potensi Lokal Desa Pulau Harapan**

## 1. Luas Wilayah Yayasan Masjid Darussalam Pulau Harapan

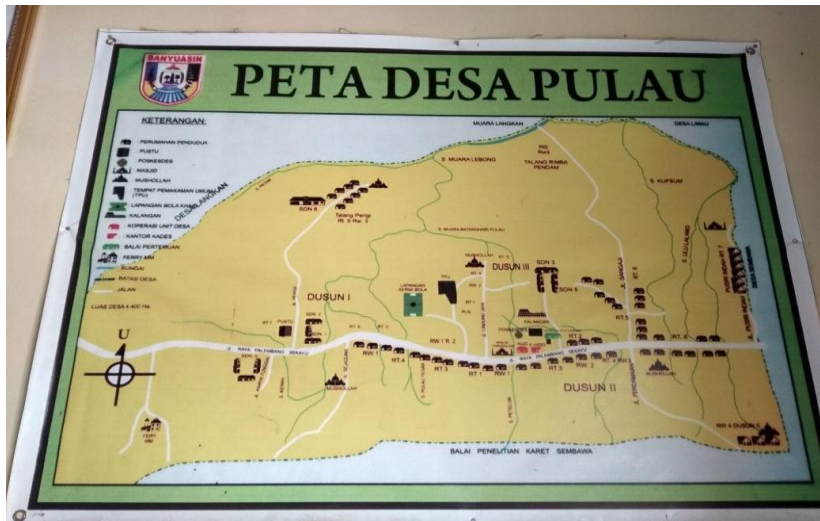
- a) Luas Tanah :  $35 \times 25 = 875 \text{ m}^2$
- b) Luas Bangunan:
  - 1) Dalam Masjid :  $15 \times 15 = 300 \text{ m}$
  - 2) Mihrab :  $3 \times 3 = 9 \text{ m}$
  - 3) Kantor :  $5 \times 3 = 15 \text{ m}$
  - 4) Perpustakaan :  $5 \times 3 = 15 \text{ m}$
  - 5) Teras Depan :  $16 \times 2,5 = 40 \text{ m}$
  - 6) Teras Belakang :  $16 \times 2,5 = 40 \text{ m}$
  - 7) Menara/Sekret Irmis :  $5 \times 4 = 20 \text{ m}$
  - 8) Ruang Kelas TK – TPA :  $5 \times 3 = 15 \text{ m}$
- c) Luas WC dan Tempat Wudhu :  $9 \times 7 = 63 \text{ m}$
- d) Luas Gudang :  $3 \times 3 = 9 \text{ m}$



### C. Peta Desa Pulau Harapan

Peta Desa Pulau Harapan dapat dilihat pada Gambar dibawah ini:

**GAMBAR I**



#### 1. Kondisi Sosial Ekonomi

Seperti yang terlihat dalam demografi diatas, bahwa kebanyakan masyarakat menyandarkan kehidupannya pada pertanian. Disamping itu jumlah pedagang, swasta dan buruh tani juga cukup besar. Tingginya masyarakat yang berwiraswasta pada umumnya didasarkan atas banyaknya masyarakat Desa Pulau Harapan, terutama mereka yang berada pada usia kerja untuk bekerja baik merantau atau mengolah hasil kebun sendiri karena hampir setengah penduduk adalah petani karet.<sup>4</sup>

<sup>4</sup>Dokumen Desa Pulau Harapan Kec. Sembawa Kab. Banyuasin III Tahun 2017, *hasil observasi*

Sudah ada data yang tersedia di pemerintahan Desa Pulau Harapan yang menunjukkan secara kuantitatif berapa jumlah masyarakat yang bekerja sebagai petani, swasta dan wiraswasta.

Secara rinci ada catatan yang didapat oleh kami untuk menunjukkan tingkat kehidupan sosial ekonomi. Tetapi paling tidak, bisa kami tambahkan, bahwa mata pencaharianpun masih bersifat tradisional.

## 2. Kondisi Sosial Budaya

Kebudayaan masyarakat Desa Pulau Harapan dapat dilihat secara kasat mata. Dari penggunaan bahasa dan gotong royong dalam membersihkan lingkungan sekitar.

## 3. Kondisi Sosial Keagamaan

Seperti yang tertera dalam demografi penduduk, bahwa hampir 90% penduduk Desa Pulau harapan beragama Islam. Di samping itu ada juga penduduk non muslim yang bertempat tinggal di Desa Pualu harapan namun jumlahnya tidak banyak.<sup>5</sup>

Adanya varian masyarakat yang beragama, tentu saja merupakan tuntutan bagi masyarakat setempat untuk menciptakan kerukunan di antara mereka dalam membina kehidupan keberagaman. Dan sejauh pengamatan peneliti, tidak pernah ada satu gesekan yang dilatarbelakangi oleh kepentingan agama.

---

<sup>5</sup>*Ibid.*

Ini menunjukkan bahwa sampai batas-batas tertentu, masyarakat Desa Pulau harapan telah berusaha untuk menciptakan kerukunan tersebut. Kehidupan keberagaman yang sejauh ini kami amati dan rasakan, memang cukup memiliki warna tersendiri. Di Desa Pulau harapan memiliki 4 masjid dan 13 mushola yang tersebar di dusun 1, dusun2, dusun 3, Perigi dan kaplingan.

Setiap hari kamis setelah dzuhur di Desa Pulau Harapan ada pengajian ibu- ibu di masjid dan mushola, pelaksanaannya setiap hari Jum'at dan Sabtu yang tempatnya dari satu mushola ke mushola dan masjid yang lain yang diikuti ibu – ibu setempat. Acara di dalam pengajian tersebut antara lain Pembacaan Yasin, Barzanji, tahlil, dan ceramah. Selain itu ada pengajian ibu-ibu.

#### 4. Pendidikan

Dalam bidang pendidikan, Di Desa Pulau harapan memiliki beberapa sekolah untuk anak-anak menimbah ilmu seperti Paud, TK, SD, SMP dan SMA yang dimana kebanyakan dari siswanya adalah anak desa pulau harapan namun ada juga anak-anak dari desa tetangga.