

BAB IV
ANALISIS DATA
PENGARUH MEDIA DALAM MENINGKATKAN ANGKA
PARTISIPASI POLITIK

Tahap Penelitian

1. Menguji validitas dan reliabilitas dari kuesioner yang diolah dengan menggunakan SPSS (Statistical Package of the Sosial Sciences) versi 25.
2. Menganalisis perindikator pada variabel X dan Y
3. Melakukan uji hipotesis statistic dengan rumus regresi linier sederhana dan membahas hasil yang diperoleh

1. Uji Validitas dan Reliabilitas

a. Uji Validitas Variabel

Pada penelitian ini penulis memiliki 24 item, dimana 12 item untuk variabel Pengaruh Media Harian Pagi Sumatera Ekspres (X) dan 12 item untuk variabel Partisipasi politik di Kelurahan Sukamulya (Y). Untuk mengetahui valid atau tidaknya item bisa dilihat pada *cored item total correlation* jika item $< r$ table maka item dinyatakan tidak valid, sedangkan item $> r$ table maka dinyatakan valid. Uji validitas ini menggunakan *r table product moment* dengan taraf signifikan

sebesar 0,05 dengan rumus *degree of freedom* yaitu $df = n$ (jumlah sampel) -2,¹ maka $df = 97 - 2 = 95$ sehingga r tabel 0,2172. Berikut hasil uji validitas.

Tabel.1
Uji Validitas Variabel X (Pengaruh Media Harian Pagi Sumatera Ekspres)

Item	Corrected Item – Total Correlation	R tabel	Keterangan
Item 1	.109	0,2172	Valid
Item 2	.215	0,2172	Valid
Item 3	.475	0,2172	Valid
Item 4	.491	0,2172	Valid
Item 5	.167	0,2172	Valid
Item 6	.164	0,2172	Valid
Item 7	.195	0,2172	Valid
Item 8	.297	0,2172	Valid
Item 9	.263	0,2172	Valid
Item 10	.254	0,2172	Valid
Item 11	.352	0,2172	Valid
Item 12	.271	0,2172	Valid

Sumber: Data Primer yang diolah, April 2019

Tabel.2
Uji Validitas Variabel Y (Partisipasi Politik di Kelurahan Sukamulya)

Item	Corrected Item – Total Correlation	R tabel	Keterangan
Item 1	.416	0,2172	Valid
Item 2	.236	0,2172	Valid
Item 3	.161	0,2172	Valid
Item 4	.335	0,2172	Valid
Item 5	.103	0,2172	Valid
Item 6	.147	0,2172	Valid
Item 7	.388	0,2172	Valid
Item 8	.194	0,2172	Valid
Item 9	.392	0,2172	Valid

¹ Syofian Siregar, *Statistika Deskriptif untuk penelitian*, (Jakarta: Raja Grafindo Persada, 2011), Cet Ke-2, h. 164.

Item 10	.299	0,2172	Valid
Item 11	.492	0,2172	Valid
Item 12	.217	0,2172	Valid

Sumber: Data Primer yang diolah, April 2019

Berdasarkan data pada tabel 1 dan tabel 2 dapat dilihat bahwa semua nilai pada *corrected item total correlation* lebih besar dari r tabel, maka dapat disimpulkan instrument variabel X dan variabel Y dinyatakan valid dan dapat digunakan dalam kuesioner.

b. Uji Reabilitas

Pada penelitian ini setelah melakukan uji validitas, selanjutnya menguji reabilitas variabel Pengaruh Media Harian Pagi Sumatera Ekspres (X) dan 12 item untuk variabel Partisipasi politik di Kelurahan Sukamulya (Y) dengan menggunakan SPSS versi 25 dan rumus *Cronbach's Alpha*, jika nilai *Cronbach's Alpha* lebih besar dari 0,60 maka variabel tersebut dinyatakan reliabel dan memenuhi syarat sebagai alat ukur pengambilan data penelitian, sebaliknya jika *Cronbach's Alpha* lebih kecil dari 0,60 maka variabel tersebut tidak dapat digunakan. Berikut hasil uji reabilitas.

Tabel.3 Hasil Uji Reabilitas Variabel X dan Variabel Y

Reliability Statistics

Cronbach's Alpha	Cronbach's Alpha Based on Standardized Items	N of Items
.610	.609	24

Sumber: hasil pengolahan data dengan SPSS 25, April 2019.

2. Menganalisis Perindikator, Perdimensi serta Pervariabel X dan Y

Pada penelitian ini, variabel X (Pengaruh Media Harian Pagi Sumatera Ekspres) terdapat 8 dimensi yang diantaranya adalah dimensi pendidikan memiliki 7 indikator, dimensi peluang kerja memiliki 3 indikator, dimensi investigasi memiliki 2 indikator, dimensi konatif memiliki 4 indikator, dimensi media kontribusi perubahan memiliki 2 indikator perubahan perilaku pola perilaku memiliki 3 dimensi. Semua dimensi masing-masing memiliki perbedaan indikator-indikator pernyataan sehingga berjumlah 24 indikator pernyataan yang telah dijawab oleh responden. Jawaban pernyataan dari responden tersebut ditunjukkan pada table-table berikut.

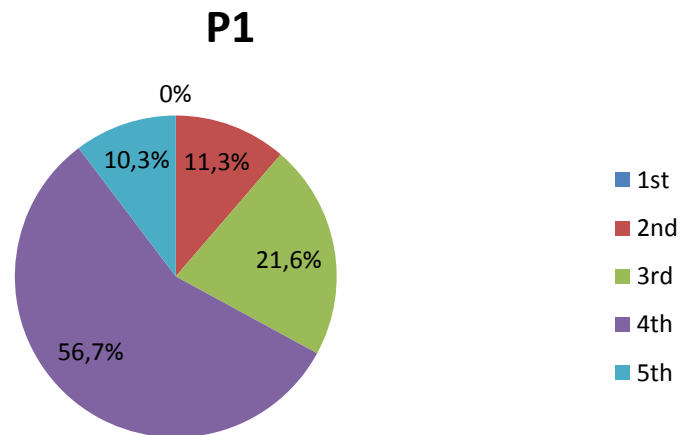
1. Indikator Pengaruh Media Harian Pagi Sumatera Ekspres (X)

1. Harian Pagi Sumatera Ekspres merupakan media yang tercepat dalam memberitakan Pilkada 2018

Tabel. 4 Persentase jawaban responden X.1

		Frekuensi	Persen
Valid	Sangat Tidak Setuju	0	0%
	Tidak Setuju	11	11,3%
	Ragu-ragu	21	21,6%
	Setuju	55	56,7%
	Sangat Setuju	10	10,3%
	Total	97	100%

Sumber: Data Primer yang diolah, April 2019



Gambar 1 *Pie Chart* Jawaban Kuesioner Nomor 1

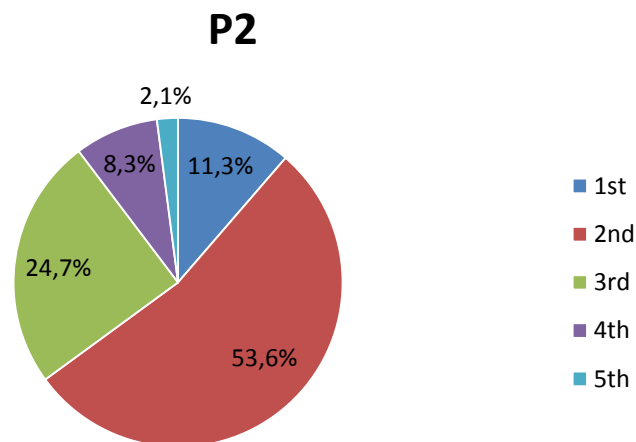
Dapat diketahui pada tabel 4 dan pie chart tersebut, bahwa dari 97 responden yang menjawab pernyataan no.1 menunjukkan 10 (10,3%) responden menyatakan sangat setuju, 55 (56,7%) responden yang menyatakan setuju, 21 (21,6%) responden yang menyatakan ragu-ragu, 11 (11,3%) responden yang menyatakan tidak setuju, dan 0 (0%) responden yang menyatakan sangat tidak setuju. Artinya, jawaban responden terhadap pernyataan positif karena jawaban sangat setuju dan setuju mencapai 67%. Dari jawaban responden tersebut, dapat dilihat indikasi pernyataan menunjukkan responden menjadikan Media Harian Pagi Sumatera Ekspres sebagai pemberitaan tercepat dalam Pilkada 2018.

2. Harian Pagi Sumatera Ekspres memberitakan berita Pilkada dengan berita-berita terbaru

Tabel. 5 Persentase jawaban responden X.2

		Frekuensi	Persen
Valid	Sangat Tidak Setuju	2	2,1%
	Tidak Setuju	8	8,3%
	Ragu-ragu	24	24,7%
	Setuju	52	53,6%
	Sangat Setuju	11	11,3%
	Total	97	100%

Sumber: Data Primer yang diolah, April 2019



Gambar 2 Pie Chart Jawaban Kuesioner Nomor 2

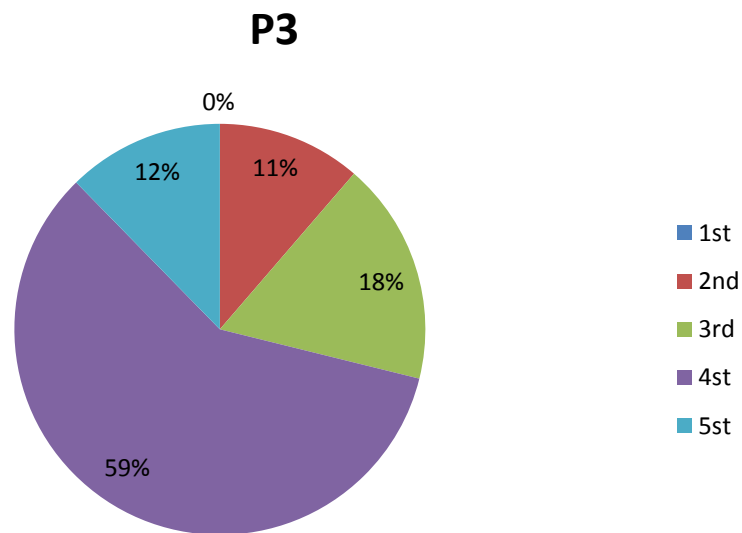
Dapat diketahui pada tabel 5 dan pie chart tersebut, bahwa dari 97 responden yang menjawab pernyataan no.2 menunjukkan 11 (11,3%) responden menyatakan sangat setuju, 52 (53,6%) responden yang menyatakan setuju, 24 (24,7%) responden yang menyatakan ragu-ragu, 8 (8,3%) responden yang menyatakan tidak setuju, dan 2 (2,1%) responden yang menyatakan sangat tidak setuju. Artinya, jawaban responden terhadap pernyataan positif karena jawaban sangat setuju dan setuju mencapai 64,9%. Dari jawaban responden tersebut, dapat dilihat indikasi pernyataan menunjukkan responden menjadikan Media Harian Pagi Sumatera Ekspres sebagai pemberitaan Pilkada dengan berita-berita terbaru.

3. Harian Pagi Sumatera Ekspres sangat membantu dalam memberikan informasi untuk pemberitaan Pilkada.

Tabel. 6 Persentase jawaban responden X.3

		Frekuensi	Persen
Valid	Sangat Tidak Setuju	0	0%
	Tidak Setuju	11	11,3%
	Ragu-ragu	17	17,5%
	Setuju	57	58,7%
	Sangat Setuju	12	12,3%
	Total	97	100%

Sumber: Data Primer yang diolah, April 2019



Gambar 3 *Pie Chart* Jawaban Kuesioner Nomor 3

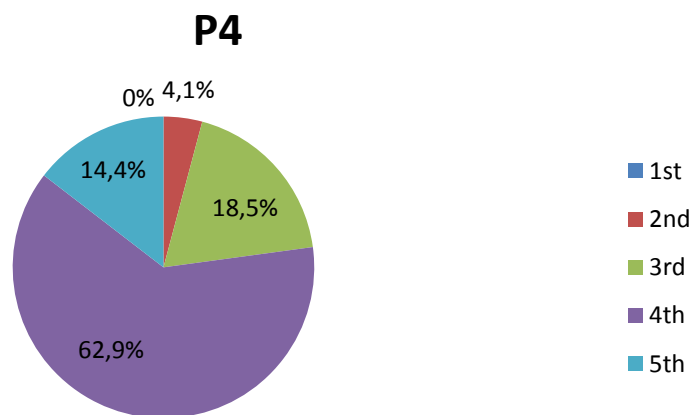
Dapat diketahui pada tabel 6 dan pie chart tersebut, bahwa dari 97 responden yang menjawab pernyataan no.3 menunjukkan 12 (12,3%) responden menyatakan sangat setuju, 57 (58,7%) responden yang menyatakan setuju, 17 (17,5%) responden yang menyatakan ragu-ragu, 11 (11,3%) responden yang menyatakan tidak setuju, dan 0 (0%) responden yang menyatakan sangat tidak setuju. Artinya, jawaban responden terhadap pernyataan positif karena jawaban sangat setuju dan setuju mencapai 71%. Dari jawaban responden tersebut, dapat dilihat indikasi pernyataan menunjukkan responden menjadikan Media Harian Pagi Sumatera Ekspres membantu dalam memberikan informasi untuk pemberitaan Pilkada.

4. Harian Pagi Sumatera Ekspres menyajikan berita sesuai dengan kebutuhan pembaca.

Tabel. 7 Persentase jawaban responden X.4

		Frekuensi	Persen
Valid	Sangat Tidak Setuju	0	0%
	Tidak Setuju	4	4,1%
	Ragu-ragu	18	18,5%
	Setuju	61	62,9%
	Sangat Setuju	14	14,4%
	Total	97	100%

Sumber: Data Primer yang diolah, April 2019 *Gambar 4 Pie Chart*



Gambar 4 Pie Chart Jawaban Kuesioner Nomor 4

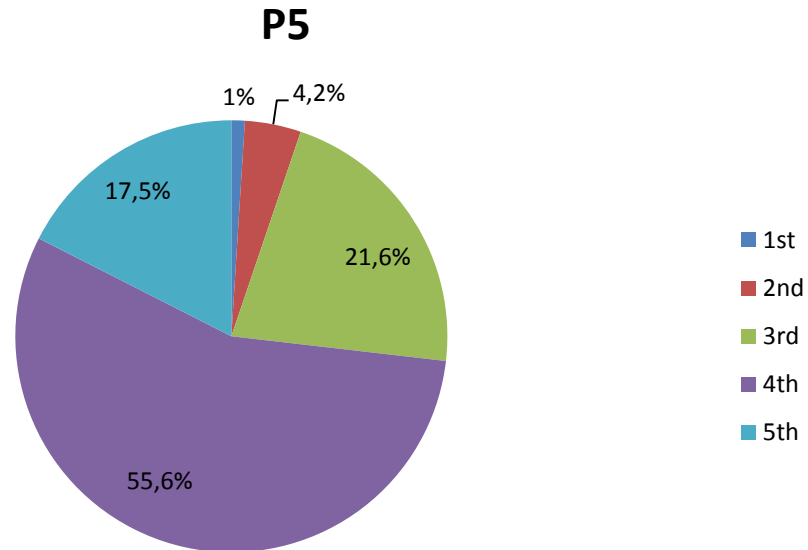
Dapat diketahui pada tabel 7 dan pie chart tersebut, bahwa dari 97 responden yang menjawab pernyataan no.4 menunjukkan 14 (14,4%) responden menyatakan sangat setuju, 61 (62,9%) responden yang menyatakan setuju, 18 (18,5%) responden yang menyatakan ragu-ragu, 4 (4,1%) responden yang menyatakan tidak setuju, dan 0 (0%) responden yang menyatakan sangat tidak setuju. Artinya, jawaban responden terhadap pernyataan positif karena jawaban sangat setuju dan setuju mencapai 77,1%. Dari jawaban responden tersebut, dapat dilihat indikasi pernyataan menunjukkan responden menilai Media Harian Pagi Sumatera Ekspres menyajikan berita sesuai dengan kebutuhan pembaca.

5. Harian Pagi Sumatera Ekspres menyajikan berita yang banyak memberikan pembelajaran khususnya dalam pemberitaan pilkada.

Tabel. 8 Persentase jawaban responden X.5

		Frekuensi	Persen
S u m b e Valid	Sangat Tidak Setuju	1	1%
	Tidak Setuju	4	4,2%
	Ragu-ragu	21	21,6%
	Setuju	54	55,6%
	Sangat Setuju	17	17,5%
	Total	97	100%

Sumber : Data Primer yang diolah, April 2019



Gambar 5 *Pie Chart* Jawaban Kuesioner Nomor 5

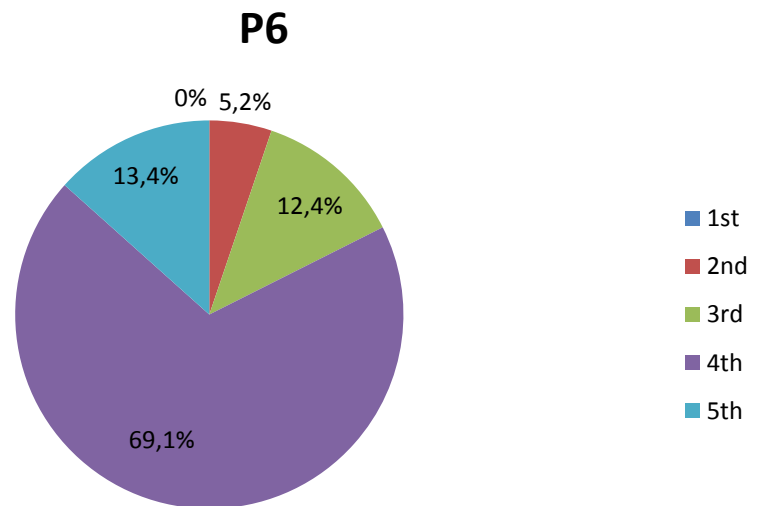
Dapat diketahui pada tabel 8 dan pie chart tersebut, bahwa dari 97 responden yang menjawab pernyataan no.5 menunjukkan 17 (17,5%) responden menyatakan sangat setuju, 54 (55,6%) responden yang menyatakan setuju, 21 (21,6%) responden yang menyatakan ragu-ragu, 4 (4,2%) responden yang menyatakan tidak setuju, dan 1 (1%) responden yang menyatakan sangat tidak setuju. Artinya, jawaban responden terhadap pernyataan positif karena jawaban sangat setuju dan setuju mencapai 73,1%. Dari jawaban responden tersebut, dapat dilihat indikasi pernyataan menunjukkan responden menilai Media Harian Pagi Sumatera Ekspres menyajikan berita yang banyak memberikan pembelajaran khususnya dalam pemberitaan Pilkada.

6. Harian Pagi Sumatera Ekspres memberikan berita Pilkada disertai gambar yang menarik dan jelas.

Tabel. 9 Persentase jawaban responden X.6

		Frekuensi	Persen
Valid	Sangat Tidak Setuju	0	0%
	Tidak Setuju	5	5,2%
	Ragu-ragu	12	12,4%
	Setuju	67	69,1%
	Sangat Setuju	13	13,4%
	Total	97	100%

Sumber: Data Primer yang diolah, April 2019



Gambar 6 *Pie Chart* Jawaban Kuesioner Nomor 6

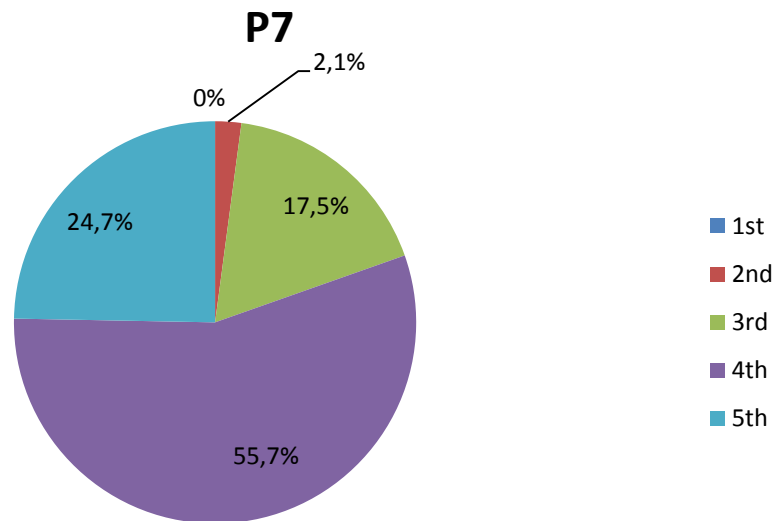
Dapat diketahui pada tabel 9 dan pie chart tersebut, bahwa dari 97 responden yang menjawab pernyataan no.6 menunjukkan 13 (13,4%) responden menyatakan sangat setuju, 67 (69,1%) responden yang menyatakan setuju, 12 (12,4%) responden yang menyatakan ragu-ragu, 5 (5,2%) responden yang menyatakan tidak setuju, dan 0 (0%) responden yang menyatakan sangat tidak setuju. Artinya, jawaban responden terhadap pernyataan positif karena jawaban sangat setuju dan setuju mencapai 82,5%. Dari jawaban responden tersebut, dapat dilihat indikasi pernyataan menunjukkan responden menilai Media Harian Pagi Sumatera Ekspres memberikan berita Pilkada disertai gambar yang menarik dan jelas.

7. Harian Pagi Sumatera Ekspres memberitakan berita Pilkada dengan cara yang menarik.

Tabel. 10 Persentase jawaban responden X.7

		Frekuensi	Persen
Valid	Sangat Tidak Setuju	0	0%
	Tidak Setuju	2	2,1%
	Ragu-ragu	17	17,5%
	Setuju	54	55,7%
	Sangat Setuju	24	24,7%
	Total	97	100%

Sumber: Data Primer yang diolah, April 2019



Gambar 7 *Pie Chart* Jawaban Kuesioner Nomor 7

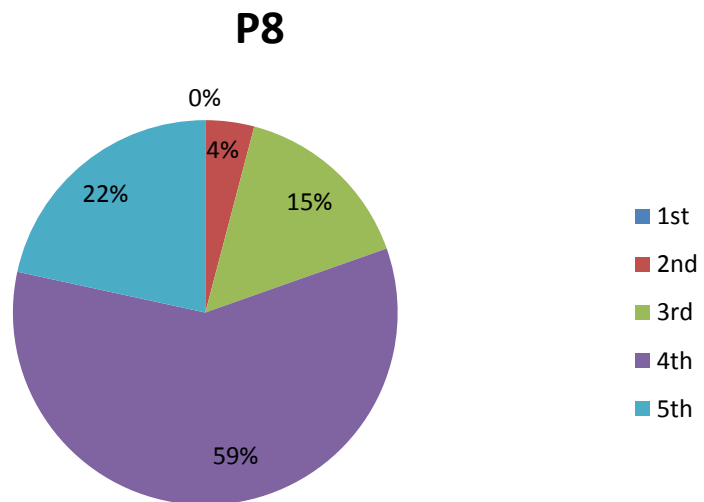
Dapat diketahui pada tabel 10 dan pie chart tersebut, bahwa dari 97 responden yang menjawab pernyataan no.7 menunjukkan 24 (24,7%) responden menyatakan sangat setuju, 54 (55,7%) responden yang menyatakan setuju, 17 (17,5%) responden yang menyatakan ragu-ragu, 2 (2,1%) responden yang menyatakan tidak setuju, dan 0 (0%) responden yang menyatakan sangat tidak setuju. Artinya, jawaban responden terhadap pernyataan positif karena jawaban sangat setuju dan setuju mencapai 80,2%. Dari jawaban responden tersebut, dapat dilihat indikasi pernyataan menunjukkan responden menilai Media Harian Pagi Sumatera Ekspres memberitakan berita Pilkada dengan cara yang menarik.

8. Berita Pilkada yang diberikan Harian Pagi Sumatera Ekspres sangat mendalam dan jelas.

Tabel. 11 Persentase jawaban responden X.8

		Frekuensi	Persen
Valid	Sangat Tidak Setuju	0	0
	Tidak Setuju	4	4,1%
	Ragu-ragu	15	15,5%
	Setuju	57	58,8%
	Sangat Setuju	21	21,6%
	Total	97	100%

Sumber: Data Primer yang diolah, April 2019



Gambar 8 *Pie Chart* Jawaban Kuesioner Nomor 8

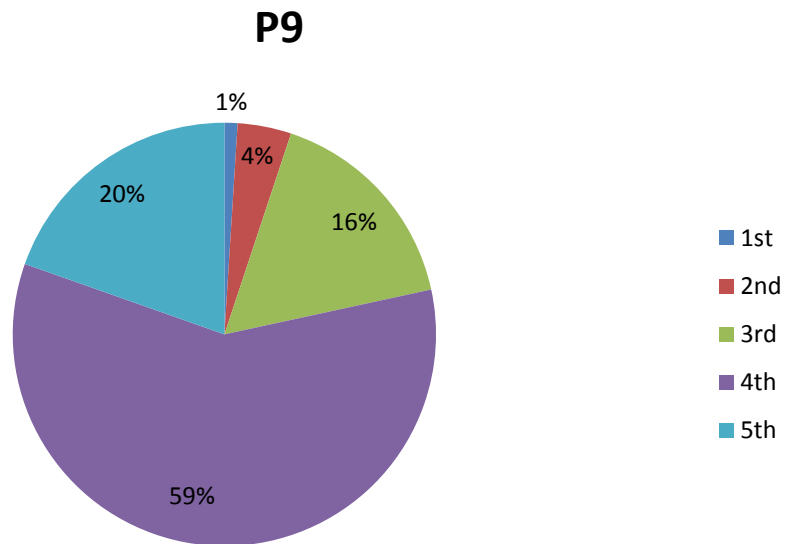
Dapat diketahui pada tabel 11 dan pie chart tersebut, bahwa dari 97 responden yang menjawab pernyataan no.8 menunjukkan 21 (21,6%) responden menyatakan sangat setuju, 57 (58,8%) responden yang menyatakan setuju, 16 (15,5%) responden yang menyatakan ragu-ragu, 4 (4,1%) responden yang menyatakan tidak setuju, dan 0 (0%) responden yang menyatakan sangat tidak setuju. Artinya, jawaban responden terhadap pernyataan positif karena jawaban sangat setuju dan setuju mencapai 80,4%. Dari jawaban responden tersebut, dapat dilihat indikasi pernyataan menunjukkan responden menilai Berita Pilkada yang diberikan Harian Pagi Sumatera Ekspres sangat mendalam dan jelas.

9. Keadaan lingkungan dalam berita Pilkada yang diterbitkan Harian Pagi Sumatera Ekspres memiliki kesamaan dengan lingkungan yang saya tempati.

Tabel. 12 Persentase jawaban responden X.9

		Frekuensi	Persen
Valid	Sangat Tidak Setuju	1	1%
	Tidak Setuju	4	4,1%
	Ragu-ragu	16	16,5%
	Setuju	57	58,8%
	Sangat Setuju	19	19,6%
	Total	97	100%

Sumber: Data Primer yang diolah, April 2019



Gambar 9 *Pie Chart* Jawaban Kuesioner Nomor 9

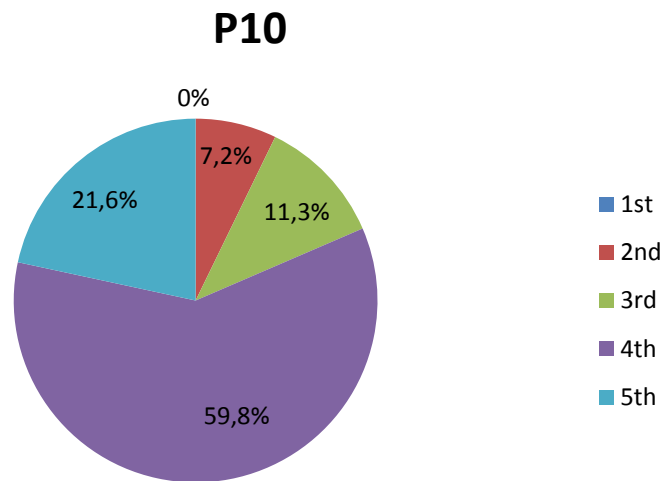
Dapat diketahui pada tabel 12 dan pie chart tersebut, bahwa dari 97 responden yang menjawab pernyataan no.9 menunjukkan 19 (19,6%) responden menyatakan sangat setuju, 57 (58,8%) responden yang menyatakan setuju, 16 (15,5%) responden yang menyatakan ragu-ragu, 4 (4,1%) responden yang menyatakan tidak setuju, dan 1 (1%) responden yang menyatakan sangat tidak setuju. Artinya, jawaban responden terhadap pernyataan positif karena jawaban sangat setuju dan setuju mencapai 79,4%. Dari jawaban responden tersebut, dapat dilihat indikasi pernyataan menunjukkan responden menilai Keadaan lingkungan dalam berita Pilkada yang diterbitkan Harian Pagi Sumatera Ekspres memiliki kesamaan dengan lingkungan yang tempati responden.

10. Berita Pilkada ini mengingatkan saya untuk tidak golput dan menggunakan hak pilih sebagai bentuk partisipasi.

Tabel. 13 Persentase jawaban responden X.10

		Frekuensi	Persen
Valid	Sangat Tidak Setuju	0	0%
	Tidak Setuju	7	7,2%
	Ragu-ragu	11	11,3%
	Setuju	58	59,8%
	Sangat Setuju	21	21,6%
	Total	97	100%

Sumber: Data Primer yang diolah, April 2019



Gambar 10 *Pie Chart* Jawaban Kuesioner Nomor 10

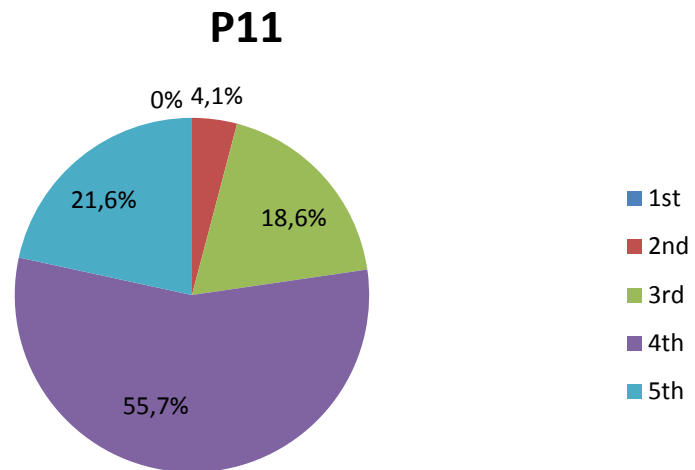
Dapat diketahui pada tabel 13 dan pie chart tersebut, bahwa dari 97 responden yang menjawab pernyataan no.10 menunjukkan 21 (21,6%) responden menyatakan sangat setuju, 58 (59,8%) responden yang menyatakan setuju, 11 (11,3%) responden yang menyatakan ragu-ragu, 7 (7,2%) responden yang menyatakan tidak setuju, dan 0 (0%) responden yang menyatakan sangat tidak setuju. Artinya, jawaban responden terhadap pernyataan positif karena jawaban sangat setuju dan setuju mencapai 81,4%. Dari jawaban responden tersebut, dapat dilihat indikasi pernyataan menunjukkan responden menilai Harian Pagi Sumatera Ekspres mengingatkan untuk tidak golput dan menggunakan hak pilih sebagai bentuk partisipasi.

11. Berita Pilkada yang diterbitkan Harian Pagi Sumatera Ekspres membangkitkan rasa partisipasi untuk menggunakan hak pilih.

Tabel. 14 Persentase jawaban responden X.11

		Frekuensi	Persen
Valid	Sangat Tidak Setuju	0	0%
	Tidak Setuju	4	4,1
	Ragu-ragu	18	18,6%
	Setuju	54	55,7%
	Sangat Setuju	21	21,6%
	Total	97	100%

Sumber: Data Primer yang diolah, April 2019



Gambar 11 *Pie Chart* Jawaban Kuesioner Nomor 11

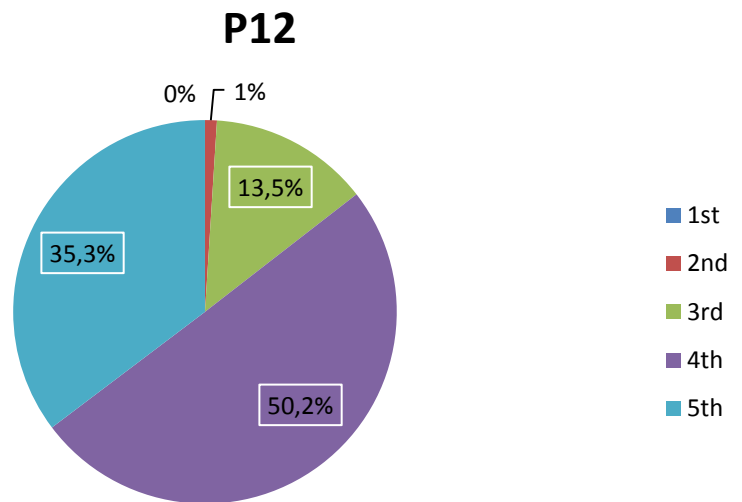
Dapat diketahui pada tabel 14 dan pie chart tersebut, bahwa dari 97 responden yang menjawab pernyataan no.11 menunjukkan 21 (21,6%) responden menyatakan sangat setuju, 54 (55,7%) responden yang menyatakan setuju, 18 (18,6%) responden yang menyatakan ragu-ragu, 4 (4,1%) responden yang menyatakan tidak setuju, dan 0 (0%) responden yang menyatakan sangat tidak setuju. Artinya, jawaban responden terhadap pernyataan positif karena jawaban sangat setuju dan setuju mencapai 77,3%. Dari jawaban responden tersebut, dapat dilihat indikasi pernyataan menunjukkan responden menilai Berita Pilkada yang diterbitkan Harian Pagi Sumatera Ekspres membangkitkan rasa partisipasi untuk menggunakan hak pilih.

12. Pilkada merupakan pesta demokrasi untuk menyuarakan pendapat dalam memilih pemimpin.

Tabel. 15 Persentase jawaban responden X. 12

		Frekuensi	Persen
Valid	Sangat Tidak Setuju	0	0%
	Tidak Setuju	1	1%
	Ragu-ragu	13	13,5%
	Setuju	49	50,2%
	Sangat Setuju	34	35,3%
	Total	97	100%

Sumber: Data Primer yang diolah, April 2019



Gambar 12 *Pie Chart* Jawaban Kuesioner Nomor 12

Dapat diketahui pada tabel 15 dan pie chart tersebut, bahwa dari 97 responden yang menjawab pernyataan no. 12 menunjukkan 34 (35,3%) responden menyatakan sangat setuju, 49 (50,2%) responden yang menyatakan setuju, 13 (13,5%) responden yang menyatakan ragu-ragu, 1 (1%) responden yang menyatakan tidak setuju, dan 0 (0%) responden yang menyatakan sangat tidak setuju. Artinya, jawaban responden terhadap pernyataan positif karena jawaban sangat setuju dan setuju mencapai 85,5%. Dari jawaban responden tersebut, dapat dilihat indikasi pernyataan menunjukkan responden menilai Pilkada merupakan pesta demokrasi untuk menyuarakan pendapat dalam memilih pemimpin.

2. Indikator angka partisipasi PILKADA (Pemilihan Kepala Daerah) Kota Palembang Tahun 2018 di Kelurahan Sukamulya Kecamatan Sematang Borang (Y)

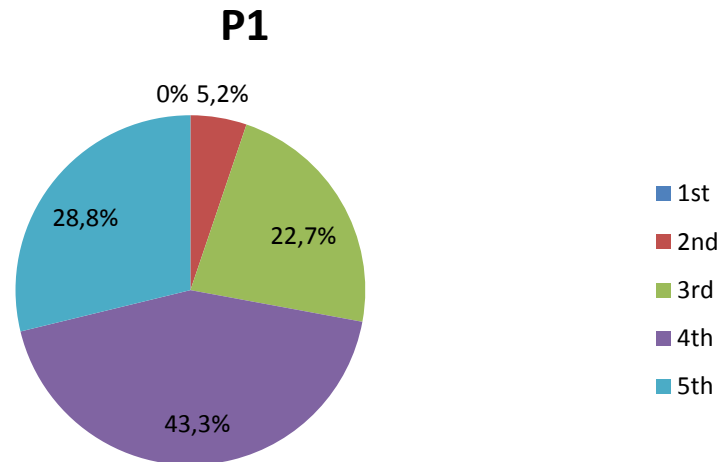
1. Dengan berita Pilkada yang diberitakan oleh Harian Pagi Sumatera Ekspres saya jadi mengetahui tentang tata cara Pilkada di Indonesia.

Tabel. 16 Persentase Jawaban Responden Y.1

		Frekuensi	Persen
Valid	Sangat Tidak Setuju	0	0%
	Tidak Setuju	5	5,2%
	Ragu-ragu	22	22,7%
	Setuju	42	43,3%
	Sangat Setuju	28	28,8%

	Total	97	100%
--	-------	----	------

Sumber: Data Primer yang diolah, April 2019



Gambar 13 *Pie Chart* Jawaban Kuesioner Nomor 1

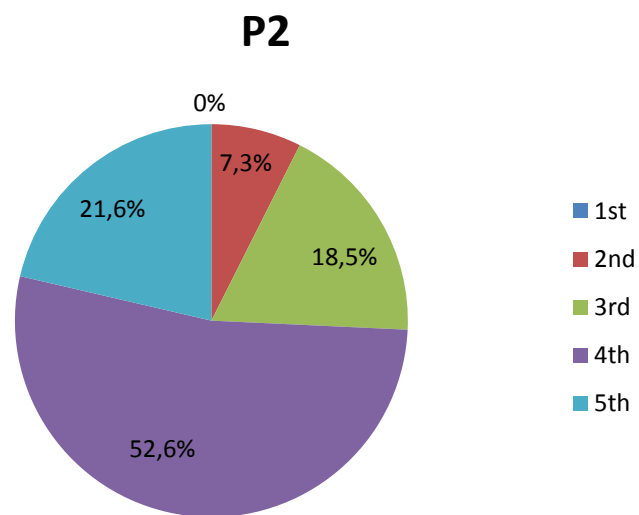
Dapat diketahui pada tabel 16 dan pie chart tersebut, bahwa dari 97 responden yang menjawab pernyataan no.1 menunjukkan 28 (28,8%) responden menyatakan sangat setuju, 42 (43,3%) responden yang menyatakan setuju, 22 (22,7%) responden yang menyatakan ragu-ragu, 5 (5,2%) responden yang menyatakan tidak setuju, dan 0 (0%) responden yang menyatakan sangat tidak setuju. Artinya, jawaban responden terhadap pernyataan positif karena jawaban sangat setuju dan setuju mencapai 72,1%. Dari jawaban responden tersebut, dapat dilihat indikasi pernyataan menunjukkan responden menilai dengan berita Pilkada yang diberitakan oleh Harian Pagi Sumatera Ekspres responden jadi mengetahui tentang tata cara Pilkada di Indonesia.

2. Setelah membaca berita Pilkada di Harian Pagi Sumatera Ekspres saya memikirkan tentang calon pilihan yang akan dipilih.

Tabel. 17 Persentase Jawaban Responden Y.2

		Frekuensi	Persen
Valid	Sangat Tidak Setuju	0	0
	Tidak Setuju	7	7,3%
	Ragu-ragu	18	18,5%
	Setuju	51	52,6%
	Sangat Setuju	21	21,6%
	Total	97	100%

Sumber: Data Primer yang diolah, April 2019



Gambar 14 *Pie Chart* Jawaban Kuesioner Nomor 2

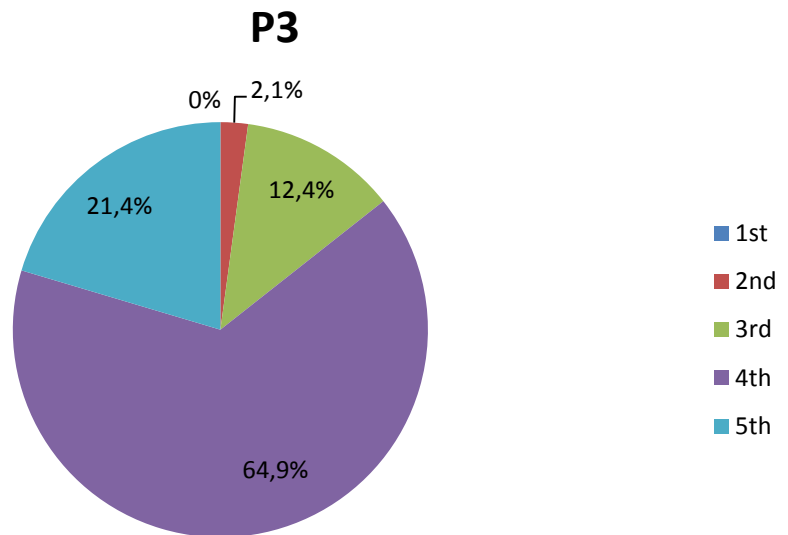
Dapat diketahui pada tabel 17 dan pie chart tersebut, bahwa dari 97 responden yang menjawab pernyataan no.2 menunjukkan 21 (21,6%) responden menyatakan sangat setuju, 51 (52,6%) responden yang menyatakan setuju, 18 (18,5%) responden yang menyatakan ragu-ragu, 7 (7,3%) responden yang menyatakan tidak setuju, dan 0 (0%) responden yang menyatakan sangat tidak setuju. Artinya, jawaban responden terhadap pernyataan positif karena jawaban sangat setuju dan setuju mencapai 74,2%. Dari jawaban responden tersebut, dapat dilihat indikasi pernyataan menunjukkan responden menilai setelah membaca berita Pilkada di Harian Pagi Sumatera Ekspres responden memikirkan tentang calon pilihan yang akan dipilih.

3. Setelah membaca berita Pilkada di Harian Pagi Sumatera Ekspres saya memahami apa itu Pilkada.

Tabel. 18 Persentase Jawaban Responden Y.3

		Frekuensi	Persen
Valid	Sangat Tidak Setuju	0	0%
	Tidak Setuju	2	2,1%
	Ragu-ragu	12	12,4%
	Setuju	63	64,9%
	Sangat Setuju	20	20,6%
	Total	97	100%

Sumber: Data Primer yang diolah, April 2019



Gambar 15 *Pie Chart* Jawaban Kuesioner Nomor 3

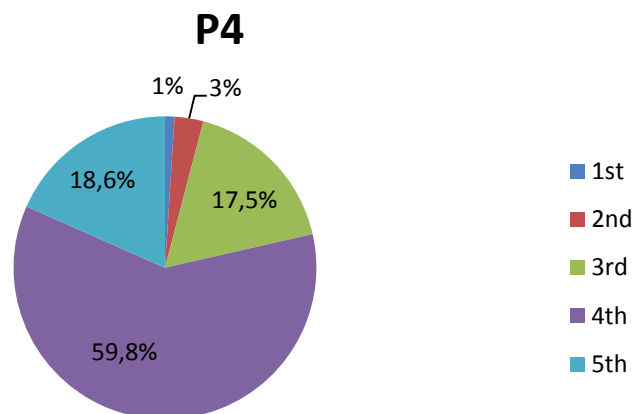
Dapat diketahui pada tabel 18 dan pie chart tersebut, bahwa dari 97 responden yang menjawab pernyataan no.3 menunjukkan 20 (21,6%) responden menyatakan sangat setuju, 63 (64,9%) responden yang menyatakan setuju, 12 (12,4%) responden yang menyatakan ragu-ragu, 2 (2,1%) responden yang menyatakan tidak setuju, dan 0 (0%) responden yang menyatakan sangat tidak setuju. Artinya, jawaban responden terhadap pernyataan positif karena jawaban sangat setuju dan setuju mencapai 86,5%. Dari jawaban responden tersebut, dapat dilihat indikasi pernyataan menunjukkan responden menilai setelah membaca berita Pilkada di Harian Pagi Sumatera Ekspres responden memahami apa itu Pilkada.

4. Setelah membaca berita Pilkada saya memilih untuk tidak golput dan menggunakan hak suara.

Tabel. 19 Persentase Jawaban Responden Y.4

		Frekuensi	Persen
Valid	Sangat Tidak Setuju	1	1%
	Tidak Setuju	3	3,1%
	Ragu-ragu	17	17,5%
	Setuju	58	59,8%
	Sangat Setuju	18	18,6%
	Total	97	100%

Sumber: Data Primer yang diolah, April 2019



Gambar 16 *Pie Chart* Jawaban Kuesioner Nomor 4

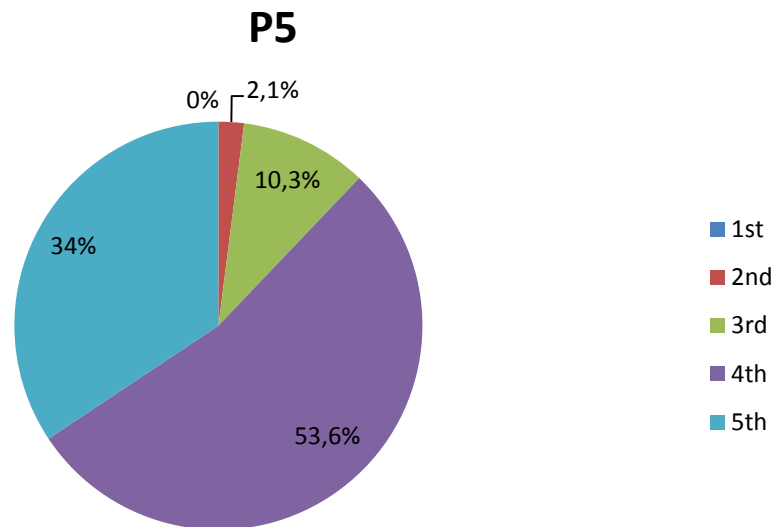
Dapat diketahui pada tabel 19 dan pie chart tersebut, bahwa dari 97 responden yang menjawab pernyataan no.4 menunjukkan 18 (18,6%) responden menyatakan sangat setuju, 58 (59,8%) responden yang menyatakan setuju, 17 (17,5%) responden yang menyatakan ragu-ragu, 3 (3,1%) responden yang menyatakan tidak setuju, dan 1 (1%) responden yang menyatakan sangat tidak setuju. Artinya, jawaban responden terhadap pernyataan positif karena jawaban sangat setuju dan setuju mencapai 86,5%. Dari jawaban responden tersebut, dapat dilihat indikasi pernyataan menunjukkan responden menilai setelah membaca berita Pilkada responden memilih untuk tidak golput dan menggunakan hak suara.

5. Berita Pilkada menjadikan saya lebih berpartisipasi untuk memilih.

Tabel. 20 Persentase Jawaban Responden Y.5

		Frekuensi	Persen
Valid	Sangat Tidak Setuju	0	0%
	Tidak Setuju	2	2,1%
	Ragu-ragu	10	10,3%
	Setuju	52	53,6%
	Sangat Setuju	33	34%
	Total	97	100%

Sumber: Data Primer yang diolah, April 2019



Gambar 17 *Pie Chart* Jawaban Kuesioner Nomor 5

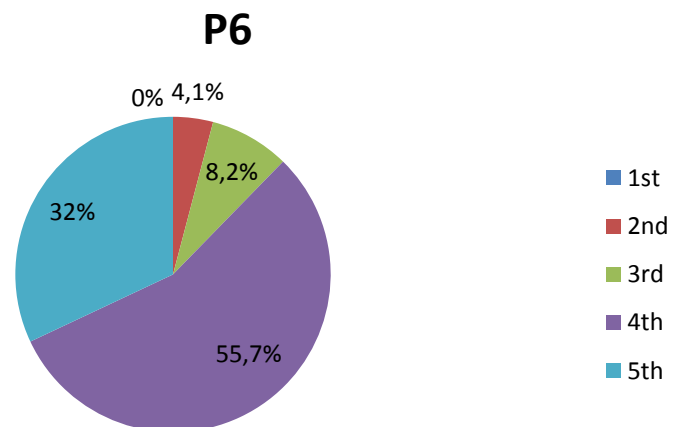
Dapat diketahui pada tabel 20 dan pie chart tersebut, bahwa dari 97 responden yang menjawab pernyataan no.5 menunjukkan 33 (34%) responden menyatakan sangat setuju, 52 (53,6%) responden yang menyatakan setuju, 10 (10,3%) responden yang menyatakan ragu-ragu, 2 (2,1%) responden yang menyatakan tidak setuju, dan 0 (0%) responden yang menyatakan sangat tidak setuju. Artinya, jawaban responden terhadap pernyataan positif karena jawaban sangat setuju dan setuju mencapai 87,6%. Dari jawaban responden tersebut, dapat dilihat indikasi pernyataan menunjukkan responden menilai berita Pilkada menjadikan responden lebih berpartisipasi untuk memilih.

6. Setelah membaca berita Pilkada di Harian Pagi Sumatera Ekspres saya menyadari bahwa satu suara berpengaruh dalam Pilkada.

Tabel. 21 Persentase Jawaban Responden Y.6

		Frekuensi	Persen
Valid	Sangat Tidak Setuju	0	0%
	Tidak Setuju	4	4,1%
	Ragu-ragu	8	8,2%
	Setuju	54	55,7%
	Sangat Setuju	31	32%
	Total	97	100%

Sumber: Data Primer yang diolah, April 2019



Gambar 18 *Pie Chart* Jawaban Kuesioner Nomor 6

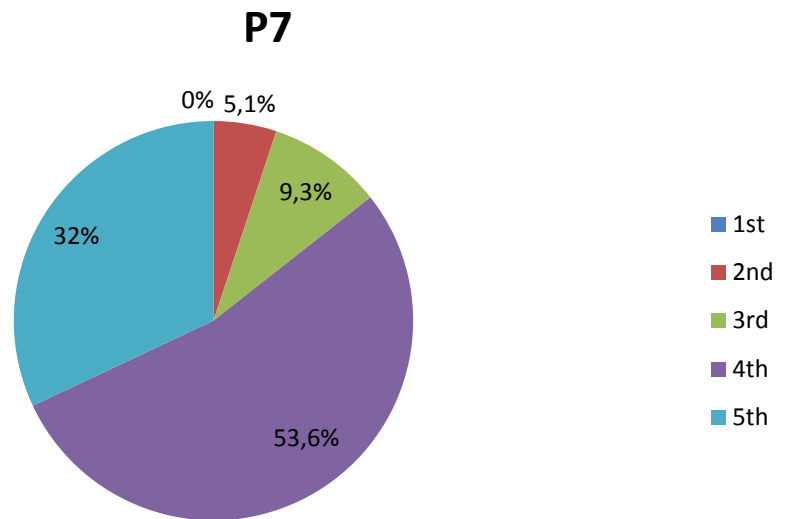
Dapat diketahui pada tabel 21 dan pie chart tersebut, bahwa dari 97 responden yang menjawab pernyataan no.6 menunjukkan 31 (32%) responden menyatakan sangat setuju, 54 (55,7%) responden yang menyatakan setuju, 8 (8,2%) responden yang menyatakan ragu-ragu, 4 (4,1%) responden yang menyatakan tidak setuju, dan 0 (0%) responden yang menyatakan sangat tidak setuju. Artinya, jawaban responden terhadap pernyataan positif karena jawaban sangat setuju dan setuju mencapai 87,7%. Dari jawaban responden tersebut, dapat dilihat indikasi pernyataan menunjukkan responden menilai setelah membaca berita Pilkada di Harian Pagi Sumatera Ekspres responden menyadari bahwa satu suara berpengaruh dalam Pilkada.

7. Setelah saya membaca berita Pilkada saya membandingkan Visi & Misi antara pasangan calon yang akan dipilih.

Tabel. 22 Persentase Jawaban Responden Y.7

		Frekuensi	Persen
Valid	Sangat Tidak Setuju	0	0%
	Tidak Setuju	5	5,1%
	Ragu-ragu	9	9,3%
	Setuju	52	53,6%
	Sangat Setuju	31	32%
	Total	97	100%

Sumber: Data Primer yang diolah, April 2019



Gambar 19 *Pie Chart* Jawaban Kuesioner Nomor 7

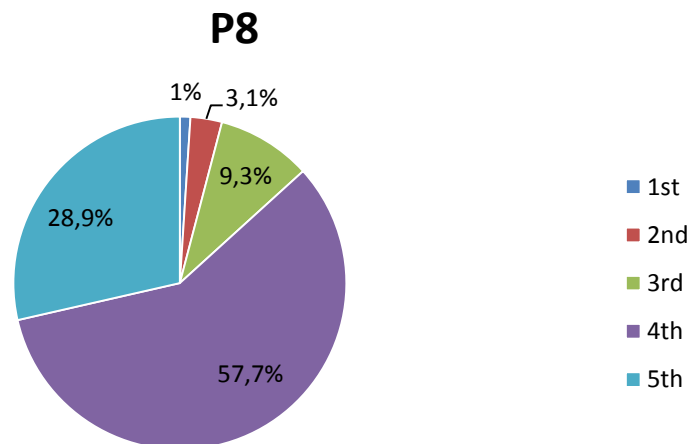
Dapat diketahui pada tabel 22 dan pie chart tersebut, bahwa dari 97 responden yang menjawab pernyataan no.7 menunjukkan 31 (32%) responden menyatakan sangat setuju, 52 (53,6%) responden yang menyatakan setuju, 9 (9,3%) responden yang menyatakan ragu-ragu, 5 (5,1%) responden yang menyatakan tidak setuju, dan 0 (0%) responden yang menyatakan sangat tidak setuju. Artinya, jawaban responden terhadap pernyataan positif karena jawaban sangat setuju dan setuju mencapai 85,6%. Dari jawaban responden tersebut, dapat dilihat indikasi pernyataan menunjukkan responden menilai setelah membaca berita Pilkada responden membandingkan Visi & Misi antara pasangan calon yang akan dipilih.

8. Saya selalu mengikuti perkembangan berita Pilkada di Harian Pagi Sumatera Ekspres.

Tabel. 23 Persentase Jawaban Responden Y.8

		Frekuensi	Persen
Valid	Sangat Tidak Setuju	1	1%
	Tidak Setuju	3	3,1%
	Ragu-ragu	9	9,3%
	Setuju	56	57,7%
	Sangat Setuju	28	28,9%
	Total	97	100%

Sumber: Data Primer yang diolah, April 2019



Gambar 20 *Pie Chart* Jawaban Kuesioner Nomor 8

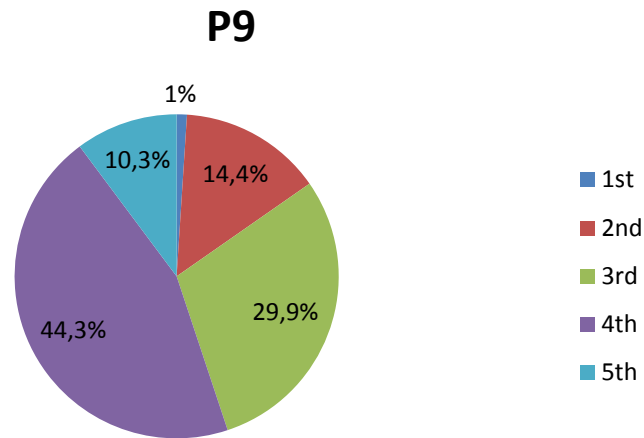
Dapat diketahui pada tabel 23 dan pie chart tersebut, bahwa dari 97 responden yang menjawab pernyataan no.8 menunjukkan 28 (28,9%) responden menyatakan sangat setuju, 56 (57.7%) responden yang menyatakan setuju, 9 (9,3%) responden yang menyatakan ragu-ragu, 3 (3,1%) responden yang menyatakan tidak setuju, dan 1 (1%) responden yang menyatakan sangat tidak setuju. Artinya, jawaban responden terhadap pernyataan positif karena jawaban sangat setuju dan setuju mencapai 85,6%. Dari jawaban responden tersebut, dapat dilihat indikasi pernyataan menunjukkan responden menilai selalu mengikuti perkembangan berita Pilkada di Harian Pagi Sumatera Ekspres.

9. Setelah saya membaca berita Pilkada di Harian Pagi Sumatera Ekspres saya meneliti tentang perbedaan Pilkada Tahun 2018 dengan yang sebelumnya Tahun 2014.

Tabel. 24 Persentase Jawaban Responden Y.9

		Frekuensi	Persen
Valid	Sangat Tidak Setuju	1	1%
	Tidak Setuju	14	14,4%
	Ragu-ragu	29	29,9%
	Setuju	43	44,3%
	Sangat Setuju	10	10,3%
	Total	97	100%

Sumber: Data Primer yang diolah, April 2019



Gambar 21 *Pie Chart* Jawaban Kuesioner Nomor 9

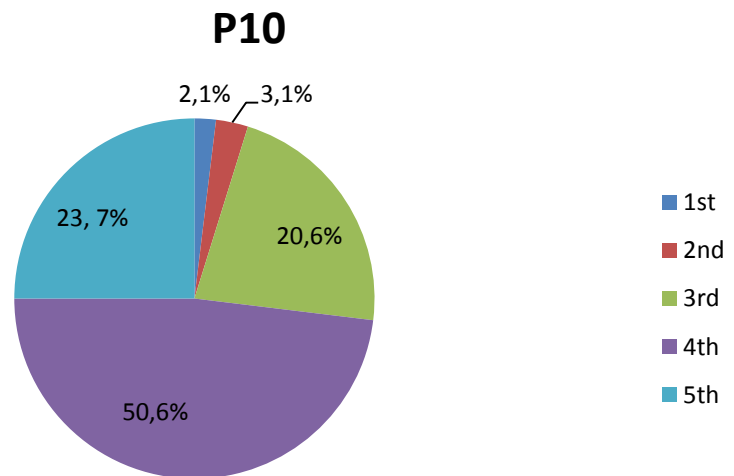
Dapat diketahui pada tabel 24 dan pie chart tersebut, bahwa dari 97 responden yang menjawab pernyataan no.9 menunjukkan 10 (10,3%) responden menyatakan sangat setuju, 43 (44,3%) responden yang menyatakan setuju, 29 (29,9%) responden yang menyatakan ragu-ragu, 14 (14,4%) responden yang menyatakan tidak setuju, dan 1 (1%) responden yang menyatakan sangat tidak setuju. Artinya, jawaban responden terhadap pernyataan positif karena jawaban sangat setuju dan setuju mencapai 54,6%. Dari jawaban responden tersebut, dapat dilihat indikasi pernyataan menunjukkan responden menilai setelah membaca berita Pilkada di Harian Pagi Sumatera Ekspres responden meneliti tentang perbedaan Pilkada Tahun 2018 dengan yang sebelumnya Tahun 2014.

10. Setelah saya membaca berita Pilkada saya mengajak orang lain untuk menggunakan hak pilihnya.

Tabel. 25 Persentase Jawaban Responden Y.10

		Frekuensi	Persen
Valid	Sangat Tidak Setuju	2	2,1%
	Tidak Setuju	3	3,1%
	Ragu-ragu	23	23,7%
	Setuju	49	50,5%
	Sangat Setuju	20	20,6%
	Total	97	100%

Sumber: Data Primer yang diolah, April 2019



Gambar 22 Pie Chart Jawaban Kuesioner Nomor 10

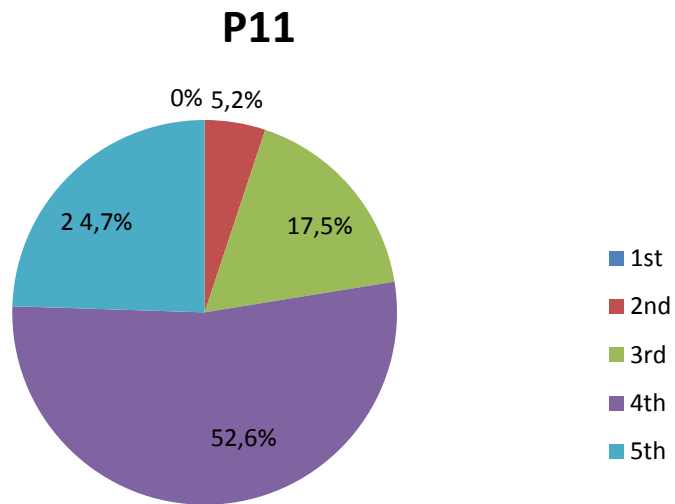
Dapat diketahui pada tabel 25 dan pie chart tersebut, bahwa dari 97 responden yang menjawab pernyataan no.10 menunjukkan 20 (20,6%) responden menyatakan sangat setuju, 49 (50,5%) responden yang menyatakan setuju, 23 (23,7%) responden yang menyatakan ragu-ragu, 3 (3,1%) responden yang menyatakan tidak setuju, dan 2 (2,1%) responden yang menyatakan sangat tidak setuju. Artinya, jawaban responden terhadap pernyataan positif karena jawaban sangat setuju dan setuju mencapai 71,1%. Dari jawaban responden tersebut, dapat dilihat indikasi pernyataan menunjukkan responden menilai setelah membaca berita Pilkada responden mengajak orang lain untuk menggunakan hak pilihnya.

11. Usai membaca berita di Harian Pagi Sumatera Ekspres saya sudah menentukan pilihan untuk calon Walikota & Wakil Walikota Palembang.

Tabel. 26 Persentase Jawaban Responden Y.11

		Frekuensi	Persen
Valid	Sangat Tidak Setuju	0	0%
	Tidak Setuju	5	5,2%
	Ragu-ragu	17	17,5%
	Setuju	51	52,6%
	Sangat Setuju	24	24,7%
	Total	97%	100%

Sumber: Data Primer yang diolah, April 2019



Gambar 23 *Pie Chart* Jawaban Kuesioner Nomor 1 1

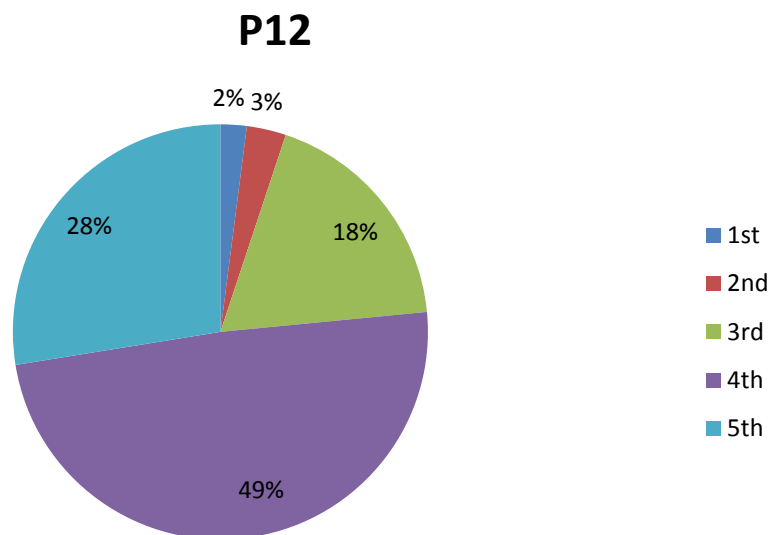
Dapat diketahui pada tabel 26 dan pie chart tersebut, bahwa dari 97 responden yang menjawab pernyataan no.11 menunjukkan 24 (24,7%) responden menyatakan sangat setuju, 51 (52,6%) responden yang menyatakan setuju, 17 (17,5%) responden yang menyatakan ragu-ragu, 5 (5,2%) responden yang menyatakan tidak setuju, dan 0 (0%) responden yang menyatakan sangat tidak setuju. Artinya, jawaban responden terhadap pernyataan positif karena jawaban sangat setuju dan setuju mencapai 77,3%. Dari jawaban responden tersebut, dapat dilihat indikasi pernyataan menunjukkan responden menilai setelah membaca berita di Harian Pagi Sumatera Ekspres responden sudah menentukan pilihan untuk calon Walikota & Wakil Walikota Palembang.

12. Setelah saya membaca berita Pilkada saya lebih paham tentang sejarah Pilkada di Indonesia.

Tabel. 27 Persentase Jawaban Responden Y.12

		Frekuensi	Persen
Valid	Sangat Tidak Setuju	2	2,1%
	Tidak Setuju	3	3,1%
	Ragu-ragu	18	18,5%
	Setuju	47	48,5%
	Sangat Setuju	27	27,8%
	Total	97	100%

Sumber: Data Primer yang diolah, April 2019



Gambar 24 Pie Chart Jawaban Kuesioner Nomor 12

Dapat diketahui pada tabel 27 dan pie chart tersebut, bahwa dari 97 responden yang menjawab pernyataan no.12 menunjukkan 27 (27,8%) responden menyatakan sangat setuju, 47 (48,5%) responden yang menyatakan setuju, 18 (18,5%) responden yang menyatakan ragu-ragu, 3 (3,1%) responden yang menyatakan tidak setuju, dan 2 (2,1%) responden yang menyatakan sangat tidak setuju. Artinya, jawaban responden terhadap pernyataan positif karena jawaban sangat setuju dan setuju mencapai 74,3%. Dari jawaban responden tersebut, dapat dilihat indikasi pernyataan menunjukkan responden menilai setelah membaca berita berita Pilkada responden lebih paham tentang sejarah Pilkada di Indonesia.

3. Uji Normalitas Data

Uji normalitas data digunakan untuk melihat apakah data dari penelitian berdistribusi normal akan memiliki pola distribusi normal atau tidak untuk menafsirkan normalitas data maka dibuat terlebih dahulu.²

1. Tentukan Hipotesis

H_0 = Data Berdistribusi Normal

H_1 = Data Berdistribusi Tidak Normal

2. Jika $Sig < 0,05$ H_0 ditolak

3. Jika $Sig > 0,05$ H_0 diterima

² Aryanto Rudi, *Panduan Pratikum SPSS*.

Tabel.28**One-Sample Kolmogorov-Smirnov Test**

		Peran Media Harian Pagi Sumatera Ekspres	Partisipasi Politik di Kelurahan Sukamulya
N		97	97
Normal Parameters ^{a,b}	Mean	.0000000	.0000000
	Std. Deviation	.77242325	.74039836
Most Extreme Differences	Absolute	.190	.112
	Positive	.095	.089
	Negative	-.190	-.112
Test Statistic		.190	.112
Asymp. Sig. (2-tailed)		.067 ^c	.074 ^c

Sumber: hasil pengolahan data dengan SPSS 25, April 2019.

4. Uji Hipotesis Statistik

1. Analisis Regresi Linier Sederhana

Setiap regresi dipastikan terdapat korelasinya, menurut Mustikoweni dalam buku Teknik Praktis Riset Komunikasi oleh Rachmat Kriyantono menyatakan bahwa regresi ditujukan untuk mencari bentuk hubungan dua variabel atau lebih dalam bentuk fungsi dan persamaan sedangkan analisis korelasi bertujuan untuk mencari derajat keeratan hubungan dua variabel atau lebih.³ Berdasarkan penjelasan tersebut, maka untuk mengetahui

³ Rachmat Kriyantono, Teknik Praktis Riset Komunikasi, (Jakarta: Prenada Media Group, 2006), Cet Ke-2. H.179.

seberapa kuat pengaruh antara variabel X dan Y dalam bentuk persamaan, digunakanlah rumus statistic regresi linier sederhana dengan menggunakan SPSS versi 25, yaitu sebagai berikut:

**Tabel. 29 Hasil Analisis Regresi Linier Sederhana
(Pengaruh Media Harian Pagi Sumatera Ekspres dalam Meningkatkan Jumlah Partisipasi dalam Pilkada 2018 di Kel. Sukamulya Kec. Sematang Borang)**

Coefficients^a						
		Unstandardized Coefficients		Standardized Coefficients		
Model		B	Std. Error	Beta	t	Sig.
1	(Constant)	289.076	37.109		7.790	.004
	Peran Media	.375	.078	.444	4.827	.000

Sumber: hasil pengolahan data dengan SPSS 25, April 2019.

Berdasarkan analisis data yang dilakukan penulis, tabel diketahui besarnya nilai $t = 7.790$ sedangkan nilai signifikan sebesar $= 0,04$ lebih kecil dari signifikan $0,05$ artinya nilai tersebut signifikan karena kurang dari $0,05$. Hal ini berarti bahwa ada pengaruh yang signifikan antara variabel peran media cetak Harian Pagi Sumatera Ekspres terhadap angka partisipasi politik dalam Pilkada 2018 di Kelurahan Sukamulya Kecamatan Sematang Borang Palembang. Dari tabel tersebut terdapat kolom B (constan) nilainya sebesar 289.076 sedangkan untuk nilai peran media Harian Pagi Sumatera Ekspres sebesar $0,375$ sehingga diperoleh persamaan regresi linier sederhana (Pengaruh Media Harian Pagi Sumatera Ekspres dalam

Meningkatkan Jumlah Partisipasi dalam Pilkada 2018 di Kel. Sukamulya Kec. Sematang Borang).

$$Y = a + bX$$

$$\text{Jadi, } Y = 289.076 + 0,375X$$

Setelah mengetahui kedua variabel X berpengaruh terhadap Y, selanjutnya menentukan besarnya korelasi atau hubungan antara variabel X dan Y seperti di bawah pada tabel berikut:

Tabel.30

Pengaruh Media Harian Pagi Sumatera Ekspres dalam Meningkatkan Jumlah Partisipasi dalam Pilkada 2018 di Kel. Sukamulya Kec. Sematang Borang

Model Summary^b				
Model	R	R Square	Adjusted R Square	Std. Error of the Estimate
1	.444^a	.617	.188	28.92215

Sumber: hasil pengolahan data dengan SPSS 25, April 2019.

Berdasarkan tabel diatas diketahui bahwa pada kolom R Square diperoleh nilai 0,617 (61,7%) hal ini menunjukan peran Media Harian Pagi Sumatera Ekspres memiliki pengaruh sebesar 62% terhadap angka partisipasi politik dalam Pilkada 2018 di Kel. Sukamulya Kec. Sematang Borang Palembang. Sedangkan 38% dipengaruhi faktor lain di luar dari penelitian ini. Penulis menguji seberapa kuat

hubungan atau pengaruh variabel X terhadap Y, maka digunakanlah nilai koefisien, yaitu :

Tabel.31
Interpretasi Koefisien Korelasi

Internal Koefisien	Tingkat Hubungan
0,00-0,199	Sangat Rendah
0,20-0,399	Rendah
0,40-0,599	Cukup
0,60-0,799	Kuat
0,80-1,000	Sangat Kuat

Berdasarkan nilai koefisien korelasi tersebut,⁴ maka nilai 0,617 termasuk korelasi yang kuat sifat hubungannya positif.

2. Uji Hipotesis (Uji t)

Setelah koefisien regresi diperoleh, maka dilakukanlah uji hipotesis yaitu uji t untuk menguji perbedaan dua sampel pada variabel interval/rasio. Dan untuk mengetahui apakah pengaruh antara variabel X dan Y signifikan atau tidak signifikan.

Berdasarkan tabel tersebut, diketahui bahwa angka 0,444 pada *Standardized Coefficients* (Beta) menunjukkan tingkat korelasi antara peran media Harian Pagi

⁴ Duwi Priyatno, *Paham Analisis Statistik Data dengan SPSS*, (Yogyakarta: Mediakom, 2010), h.65.

Sumatera Ekspres dalam meningkatkan angka partisipasi Politik dalam Pilkada 2018 Kota Palembang di Kel. Sukamulya Kec. Sematang Borang. Sedangkan nilai t sebesar $t = 4,827$ digunakan untuk pengujian hipotesis apakah ada pengaruh yang signifikan atau tidak signifikan antara peran media Harian Pagi Sumatera Ekspres terhadap angka partisipasi Politik dalam Pilkada 2018 Kota Palembang di Kel. Sukamulya Kec. Sematang Borang.

Maka untuk pengujian nilai t dengan merumuskan hipotesis sebagai berikut:

a. Hipotesis yang dirumuskan

H_0 (Hipotesis Nihil) : Tidak ada pengaruh, peran media Harian Pagi Sumatera Ekspres dalam meningkatkan angka partisipasi Politik dalam Pilkada 2018 Kota Palembang di Kel. Sukamulya Kec. Sematang Borang.

H_1 (Hipotesis Alternatif) : Ada pengaruh peran media Harian Pagi Sumatera Ekspres dalam meningkatkan angka partisipasi Politik dalam Pilkada 2018 Kota Palembang di Kel. Sukamulya Kec. Sematang Borang.

Kriteria pengujian (berdasarkan nilai t) :

1. Jika nilai t hitung $< t$ tabel 0,05 maka H_0 diterima dan H_1 ditolak.
2. Jika nilai t hitung $> t$ tabel 0,05 maka H_0 ditolak dan H_1 diterima.

Untuk menghitung nilai t tabel dengan uji dua pihak karena hipotesis tidak menunjukkan arah tertentu.⁵ Dengan signifikansi = $0,05/2$ (uji dua pihak) = $0,025$

⁵ Syofian Siregar, *Op. Cit.*, h.158.

dengan df (*degree of freedom*)⁶ = $n-2 = 97-2 = 95$, maka t tabel adalah 1,990 (lihat tabel t).

3. Pembahasan

Dalam penelitian ini, responden penulis adalah masyarakat Kelurahan Sukamulya Kecamatan Sematang Borang Kota Palembang sebanyak 97 responden yang dibagikan kuesioner . Kuesioner tersebut terdiri dari 24 pernyataan, yaitu 12 pernyataan untuk pengaruh media Harian Pagi Sumatera Ekspres (X) dan 12 pernyataan untuk partisipasi politik di Kelurahan Sukamulya (Y). Untuk mengetahui Pengaruh Media Harian Pagi Sumatera Ekspres dalam meningkatkan angka partisipasi Politik dalam Pilkada 2018 Kota Palembang di Kel. Sukamulya Kec. Sematang Borang. Penelitian ini telah melakukan perhitungan dengan bantuan program SPSS versi 25 dan untuk menguji hipotesis digunakan regresi linier sederhana. Penjelasan sebagai berikut:

1. Dapat diambil kesimpulan pada tabel 4 – 27 bahwa jawaban responden semuanya diatas 55% hal ini menyatakan bahwa indikator serta variabel bernilai positif dan artinya memiliki peran pada masyarakat di Kelurahan Sukamulya Kecamatan Sematang Borang Kota Palembang.
2. Dari hasil analisis pada tabel 29 dengan menggunakan rumus regresi linier sederhana antara peran media Harian Pagi Sumatera Ekspres (X) terhadap partisipasi politik di Kelurahan Sukamulya (Y) diperoleh persamaan,

⁶ Anas Sudijono, *Pengantar Statistik Pendidikan*, (Jakarta: Raja Grafindo Persada, 2012), Cet ke-24, h.285.

jadi $Y = 289.076 + 0,375$

3. Pada tabel 30 pada kolom R square diperoleh nilai 0,617 (62%) terhadap partisipasi politik di Kelurahan Sukamulya, sedangkan sisanya 38% dipengaruhi oleh faktor lain diluar penelitian ini. Artinya besarnya korelasi yang terjadi antara variabel X dan Y berperan baik
4. Perbedaan nilai t hitung lebih besar dari t tabel yaitu ($t = 4,827 > 1,990$) dan signifikansi adalah 0,000. Artinya ada peran terhadap partisipasi politik di Kelurahan Sukamulya.

Dari hasil hipotesis dalam penelitian ini, telah terjawab bahwa ada pengaruh media Harian Pagi Sumatera Ekspres dalam meningkatkan angka partisipasi Politik dalam Pilkada 2018 Kota Palembang di Kel. Sukamulya Kec. Sematang Borang. Dapat disimpulkan dari beberapa uji diatas bahwa media Harian Pagi Sumatera Ekspres memiliki peran yang kuat terhadap partisipasi politik dalam Pilkada 2018 Kota Palembang di Kel. Sukamulya Kec. Sematang Borang.