

BAB III

DESKRIPSI WILAYAH PENELITIAN

A. Sejarah Polresta Kota Palembang

Sejarah Polresta Palembang Pada 1 Juli 1967, bertepatan dengan Hari Bhayangkara ke-21, Menteri/Panglima Angkatan Kepolisian mengeluarkan Peraturan No. Pol 5/Prt/Men-Pangak/1967 tentang penyempurnaan dasar-dasar struktural organisasi angkatan Kepolisian. Dari Terbentuknya Polda-Polda maka terbentuklah satuan kewilayahan yaitu Komando Resort Kota (Koresta) dan Komando Kepolisian Kota Besar (Kotabes), Kemudian pada tahun 1977 Komando Kepolisian Kota Besar (Kotabes) berubah menjadi Polisi Kota Besar (Poltabes). Semenjak dikeluarkannya Surat Keputusan Kapolri Nomor 23 tahun 2010 tentang restrukturisasi organisasi Polri maka Poltabes Berganti nama lagi menjadi Kepolisian Resort Kota (Polresta) yang beralamat di Jalan K.H.A Bastari No. 01 Kec. Seberang Ulu I kota Palembang. Polresta juga memiliki 13 satuan wilayah yaitu Polisi Sektor (Polsek) ditambah 1 Satuan Khusus Polisi Air (Polair) yang berada di Pelabuhan Boombaru Palembang. Setelah beberapa kali terjadi pergantian pimpinan, sekarang Polresta Palembang dipimpin oleh Komisaris Besar Polisi Drs. Budi Cahyosiswanto, Yang mengepalai beberapa bagian dan satuan dengan jumlah Personil Polresta ± 1.940 personil, termasuk personil perwira dan bintara yang berada di 14 Polsek Jajaran.

TABEL II
DAFTAR NAMA YANG PERNAH MENJABAT DI POLRESTA
PALEMBANG

NO	NAMA	PANGKAT	JABATAN	TAHUN
1.	K.A. RONI	AKBP	KAPOLTABES PLG	1964 S.D 1967
2.	KARTIWA	KOL POL	KAPOLTABES PLG	1970 S.D 1974
3.	DRS. ACHMAD ISNADI	KOL POL	KAPOLTABES PLG	1974 S.D 1978
4.	DRS. MATOSIM ABIM	KOL POL	KAPOLTABES PLG	1978 S.D 1981
5.	DRS. HERMAN S.S	KOL POL	KAPOLTABES PLG	1982 S.D 1984
6.	DRS. HARTOYO	KOL POL	KAPOLTABES PLG	1984 S.D 1987
7.	DRS. ZAKARIA R.	KOL POL	KAPOLTABES PLG	1987 S.D 1989
8.	DRS. ST. MARSONO	KOL POL	KAPOLTABES PLG	1989 S.D 1990
9.	DRS. HARYONO	KOL POL	KAPOLTABES PLG	1990 S.D 1991
10.	DRS. SJAHROEDI	KOL POL	KAPOLTABES PLG	1991 S.D 1992
11.	DRS. DIDIT SOEDIMAN	KOL POL	KAPOLTABES PLG	1992 S.D 1994

12.	DRS. DADANG GARNIDA, SH., M.BA	KOL POL	KAPOLTABES PLG	1994 S.D 1996
13.	DRS. MURAWI EFFENDI	KOL POL	KAPOLTABES PLG	1996 S.D 1996
14.	DRS. ABUBAKAR NATAPRAWIRA	KOL POL	KAPOLTABES PLG	1996 S.D 1997
15.	DRS. EDISON SIREGAR, SH	KOL POL	KAPOLTABES PLG	1997 S.D 1999
16.	DRS. SUHERMAN, SH	KOMBES POL	KAPOLTABES PLG	1999 S.D 2000
17.	DRS. ABDURAHMAN	KOMBES POL	KAPOLTABES PLG	2000 S.D 2001
18.	DRS. YUDI SUSHARYANTO	KOMBES POL	KAPOLTABES PLG	2001 S.D AGS 2001
19.	DRS. SUTARMAN	KOMBESPO L	KAPOLRESTA PLG	AGS 2001 S.D MEI 2003
20.	DRS. SYAHRUL MAMMA, SH	KOMBES POL	KAPOLRESTA PLG	2003 S.D 2004
21.	DRS. WAKIN MARDIYANTO	KOMBES POL	KAPOLRESTA PLG	2004 S.D 2007
22.	DRS. ZAINUL ARIFIN, SH, MH	KOMBES POL	KAPOLRESTA PLG	2007 S.D 2008
23.	DRS. LUKI HERMAWAN, M.Si	KOMBES POL	KAPOLRESTA PLG	2008 S.D 2010

24.	DRS. CAHYO BUDI SISWANTO	KOMBES POL	KAPOLRESTA PLG	2010 S.D 2011
25.	DRS. AGUS SULISTIYO, M.Si	KOMBES POL	KAPOLRESTA PLG	2011 S.D 2012
26.	SABARUDIN GINTING, S.IK	KOMBES POL	KAPOLRESTA PLG	2010 S.D 2015
27.	TJAHYONO PRAWOTO, SH.MM	KOMBES POL	KAPOLRESTA PLG	2015 S.D 2016
28.	TOMMY ARIA DWIANTO, SIK	KOMBES POL	KAPOLRESTA PLG	MEI 2016 S.D NOV 2016
29.	WAHYU BINTONO HARI BAWONO, SIK., SH., MH	KOMBES POL	KAPOLRESTA PLG	2016 S.D SEKARANG

Sumber Data: Perkap Kapolri Nomor : Kep / 23 / Ix / 2010

B. Letak Geografis Polresta Kota Palembang

**TABEL III
DATA LUAS DAERAH**

NO.	Kecamatan	Luas (Ha)	Jumlah		
			KK	RT	RW
01.	Iilir Barat II	622,00	18.538	208	51
02.	Gandus	6878,00	15.864	174	38
03.	Sebrang Ulu I	1744,00	35.506	454	98
04.	Kertapati	4308,00	20.395	258	50
05.	Sebrang Ulu II	1077,00	25.194	258	57
06.	Plaju	1517,00	19.731	229	62

07.	Iilir Barat I	1977,00	37.099	303	67
08.	Bukit Kecil	992,00	10.888	156	39
09.	Iilir Timur I	650,00	23.173	264	67
10.	Kemuning	900,00	23.843	201	51
11.	Iilir Timur II	2558,00	39.578	369	84
12.	Kalidoni	2792,00	22.193	234	41
13.	Sako	1804,00	-	261	62
14.	Sematang Borang	3698,00	8.506	124	23
15.	Sukarami	5145,90	37.136	372	70
16.	Alang-Alang Lebar	3458,10	17.149	225	49
	Jumlah	40.061,00	3554.793	4.089	909

Sumber Data: Perkap Kapolri Nomor : Kep / 23 / Ix / 2010

TABEL IV
DATA BATAS WILAYAH

NO.	BATAS	WILAYAH	KET
1.	UTARA	Pangkalan benteng, Desa Gasing dan Desa Kenten Kecamatan Talang Kelapa Kabupaten Banyu Asin.	
2.	SELATAN	Kabupaten Ogan Ilir dan Muara Enim.	
3.	TIMUR	Makmur Kecamatan Banyu Asin I Kabupaten Banyu Asin.	
4.	BARAT	Desa Sukajadi Kecamatan Talang Kelapa Kabupaten Banyu Asin.	

Sumber Data: Perkap Kapolri Nomor : Kep / 23 / Ix / 2010

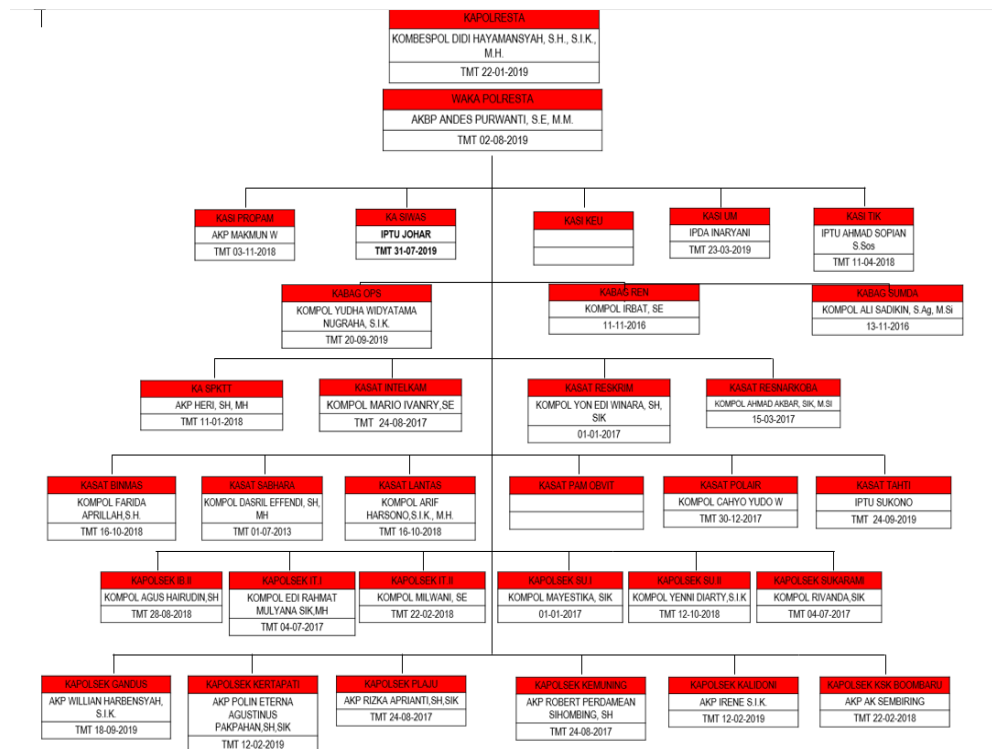
C. Struktur Kepemimpinan Polresta Kota Palembang

Struktur organisasi merupakan hal yang penting dalam suatu instansi atau departemen sebab dengan adanya struktur organisasi, pembagian tugas dan tanggung jawab setiap bagian (unit kerja) menjadi jelas. Struktur organisasi diperlukan supaya tidak terjadi kesimpangsiuran dalam pelaksanaan pekerjaan yang dapat menghambat pencapaian tujuan Instansi. Skema struktur organisasi Polresta Palembang dapat dilihat pada gambar berikut ini :

BAGAN I

KEPOLISIAN NEGARA REPUBLIK INDONESIA
DAERAH SUMATERA SELATAN
RESOR KOTA PALEMBANG

PERKAP KAPOLRI NOMOR : KEP / 23 / IX / 2010
TANGGAL : 30 SEPTEMBER 2010



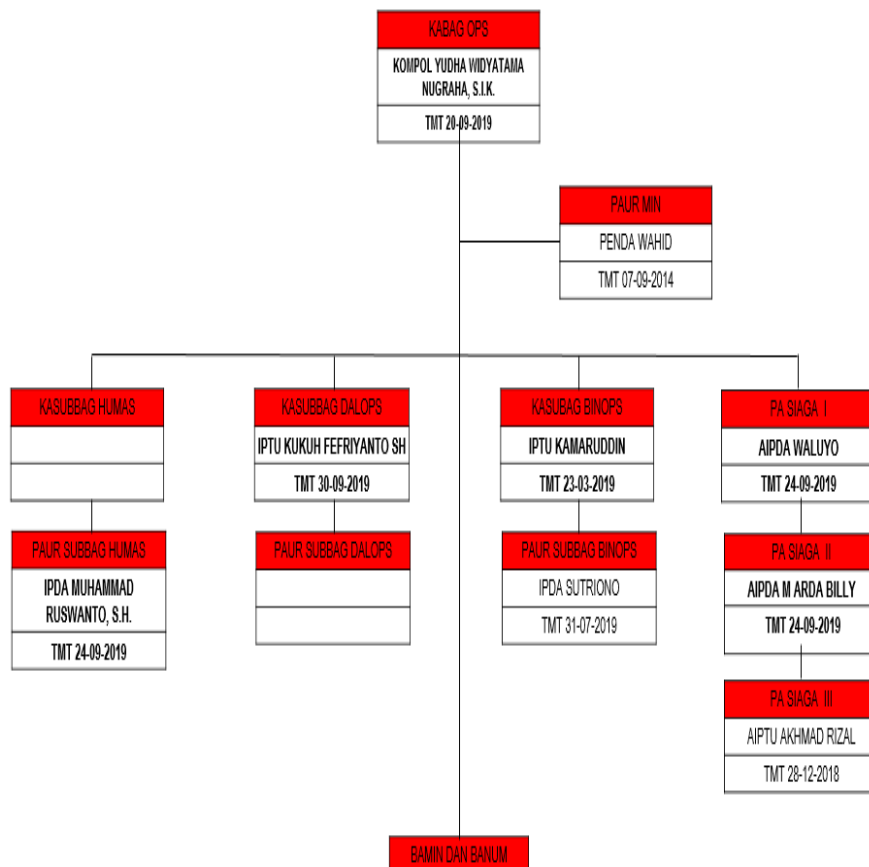
Sumber Data: Perkap Kapolri Nomor : Kep / 23 / Ix / 2010

BAGAN II

KEPOLISIAN NEGARA REPUBIK INDONESIA
DAERAH SUMATERA SELATAN
RESOR KOTA PALEMBANG

PERKAP KAPOLRI NOMOR : KEP / 23 / IX / 2010
TANGGAL : 30 SEPTEMBER 2010

STRUKTUR ORGANISASI BAG OPS POLRESTA PALEMBANG



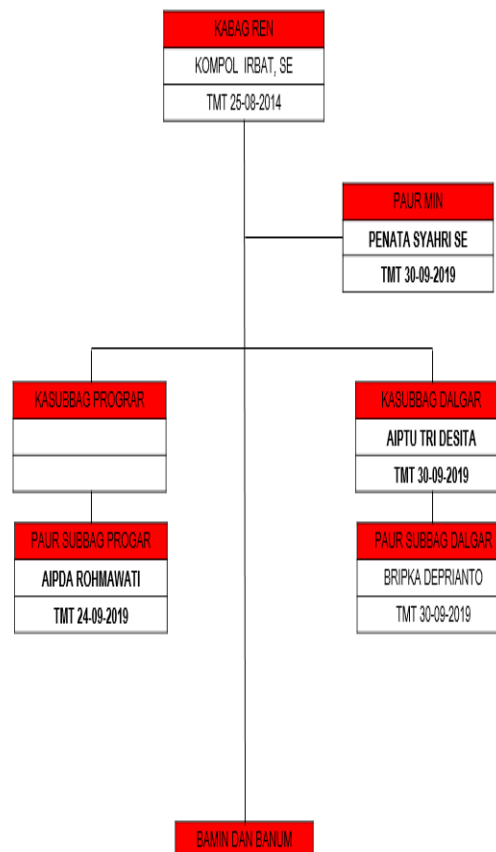
Sumber Data: Perkap Kapolri Nomor : Kep / 23 / Ix / 2010

BAGAN III

KEPOLISIAN NEGARA REPUBIK INDONESIA
DAERAH SUMATERA SELATAN
RESOR KOTA PALEMBANG

PERKAP KAPOLRI NOMOR : KEP / 23 / IX / 2010
TANGGAL : 30 SEPTEMBER 2010

STRUKTUR ORGANISASI BAG REN POLRESTA PALEMBANG



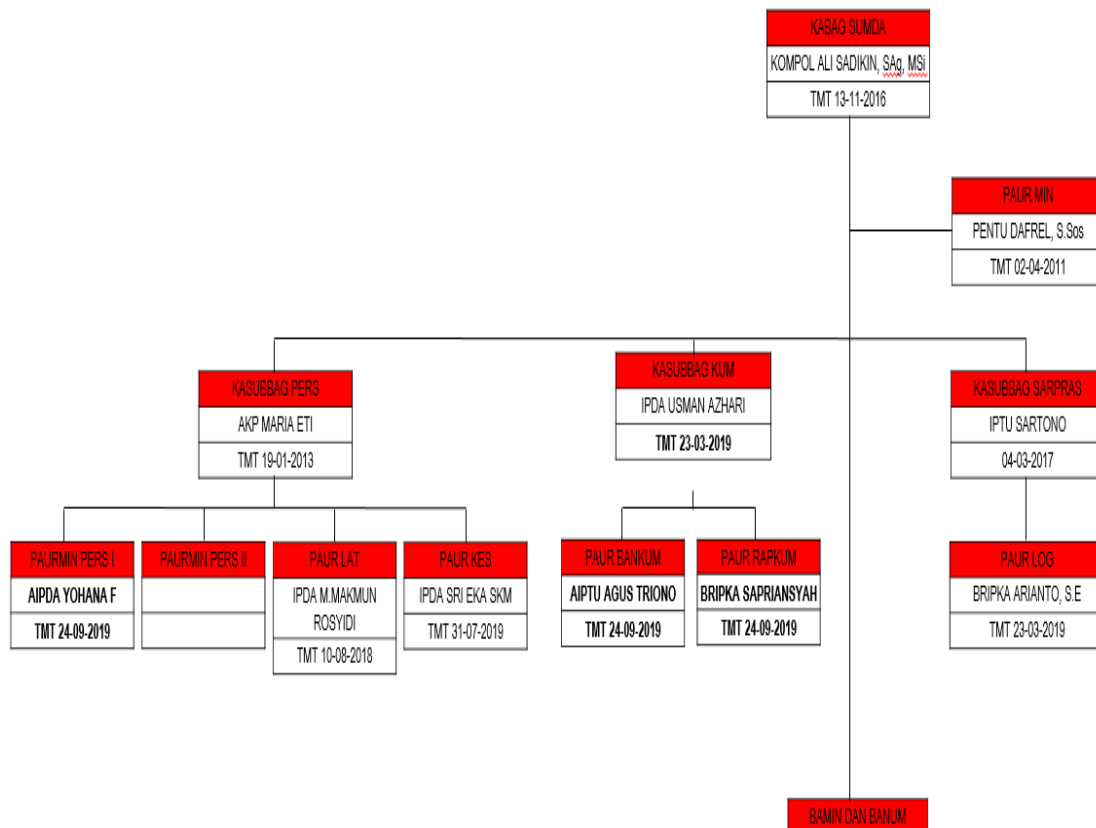
Sumber Data: Perkap Kapolri Nomor : Kep / 23 / Ix / 2010

BAGAN IV

KEPOLISIAN NEGARA REPUBIK INDONESIA
DAERAH SUMATERA SELATAN
RESOR KOTA PALEMBANG

PERKAP KAPOLRI NOMOR : KEP / 23 / IX / 2010
TANGGAL : 30 SEPTEMBER 2010

STRUKTUR ORGANISASI BAG SUMDA POLRESTA PALEMBANG



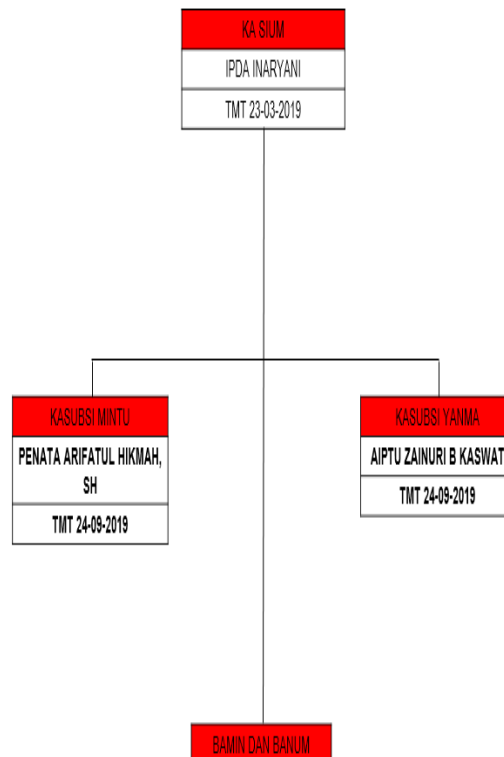
Sumber Data: Perkap Kapolri Nomor : Kep / 23 / Ix / 2010

BAGAN V

KEPOLISIAN NEGARA REPUBIK INDONESIA
 DAERAH SUMATERA SELATAN
 RESOR KOTA PALEMBANG

PERKAP KAPOLRI NOMOR : KEP / 23 / IX / 2010
 TANGGAL : 30 SEPTEMBER 2010

STRUKTUR ORGANISASI SIUM POLRESTA PALEMBANG



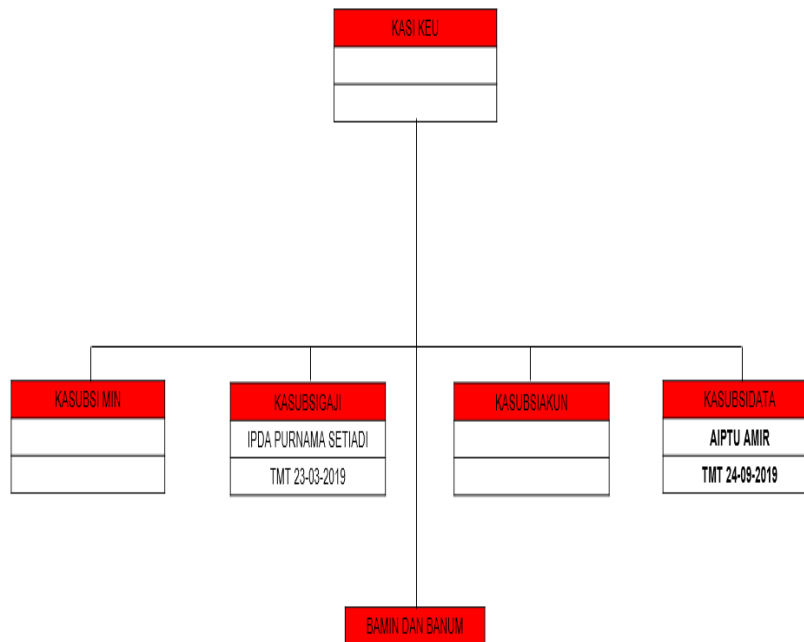
Sumber Data: Perkap Kapolri Nomor : Kep / 23 / Ix / 2010

BAGAN VI

KEPOLISIAN NEGARA REPUBIK INDONESIA
DAERAH SUMATERA SELATAN
RESOR KOTA PALEMBANG

PERKAP KAPOLRI NOMOR : KEP / 23 / IX / 2010
TANGGAL : 30 SEPTEMBER 2010

STRUKTUR ORGANISASI SI KEU POLRESTA PALEMBANG



Sumber Data: Perkap Kapolri Nomor : Kep / 23 / Ix / 201

BAGAN VII

KEPOLISIAN NEGARA REPUBLIK INDONESIA
DAERAH SUMATERA SELATAN
RESOR KOTA PALEMBANG

PERKAP KAPOLRI NOMOR : KEP / 23 / IX / 2010
TANGGAL : 30 SEPTEMBER 2010

STRUKTUR ORGANISASI SIPROPAM POLRESTA PALEMBANG



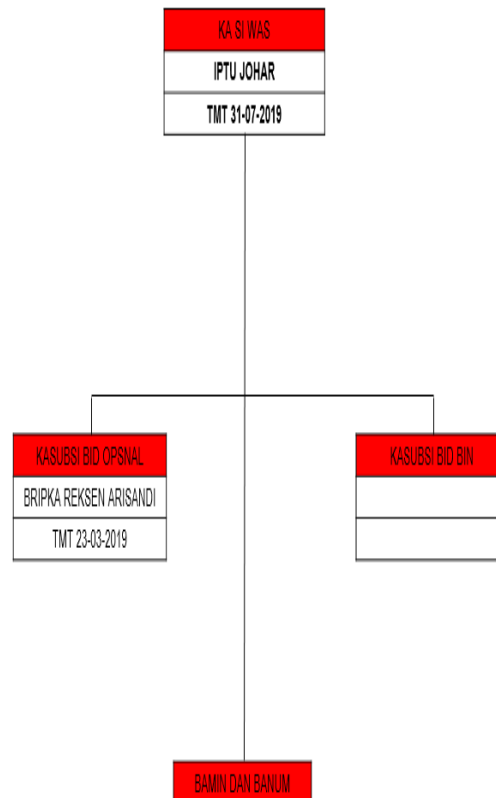
Sumber Data: Perkap Kapolri Nomor : Kep / 23 / Ix / 201

BAGAN VIII

KEPOLISIAN NEGARA REPUBLIK INDONESIA
 DAERAH SUMATERA SELATAN
 RESOR KOTA PALEMBANG

PERKAP KAPOLRI NOMOR : KEP / 23 / IX / 2010
 TANGGAL : 30 SEPTEMBER 2010

STRUKTUR ORGANISASI SIWAS POLRESTA PALEMBANG



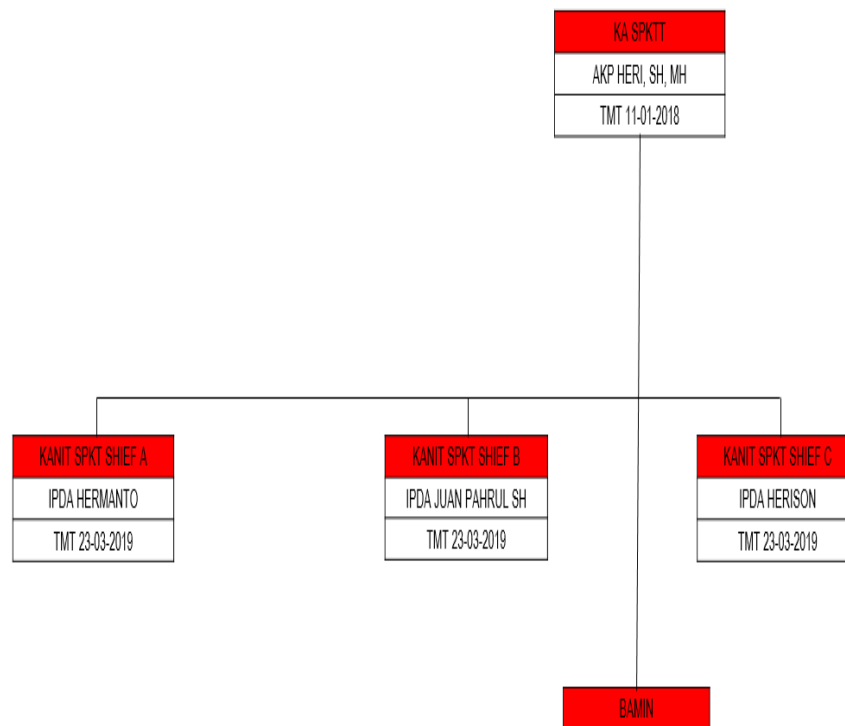
Sumber Data: Perkap Kapolri Nomor : Kep / 23 / Ix / 2010

BAGAN IX

KEPOLISIAN NEGARA REPUBIK INDONESIA
DAERAH SUMATERA SELATAN
RESOR KOTA PALEMBANG

PERKAP KAPOLRI NOMOR : KEP / 23 / IX / 2010
TANGGAL : 30 SEPTEMBER 2010

STRUKTUR ORGANISASI SPKTT POLRESTA PALEMBANG



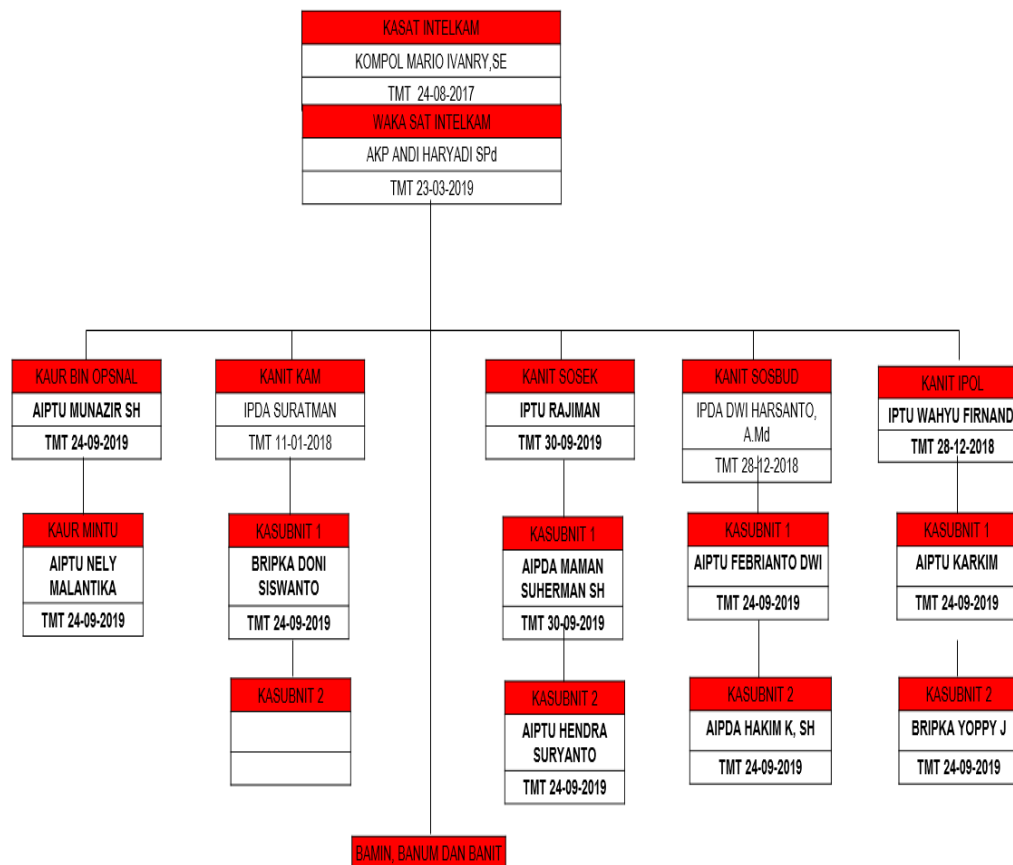
Sumber Data: Perkap Kapolri Nomor : Kep / 23 / Ix / 2010

BAGAN X

KEPOLISIAN NEGARA REPUBIK INDONESIA
DAERAH SUMATERA SELATAN
RESOR KOTA PALEMBANG

PERKAP KAPOLRI NOMOR :KEP / 23 / IX / 2010
TANGGAL : 30 SEPTEMBER 2010

S T R U K T U R O R G A N I S A S I S A T I N T E L K A M P O L R E S T A P A L E M B A N G



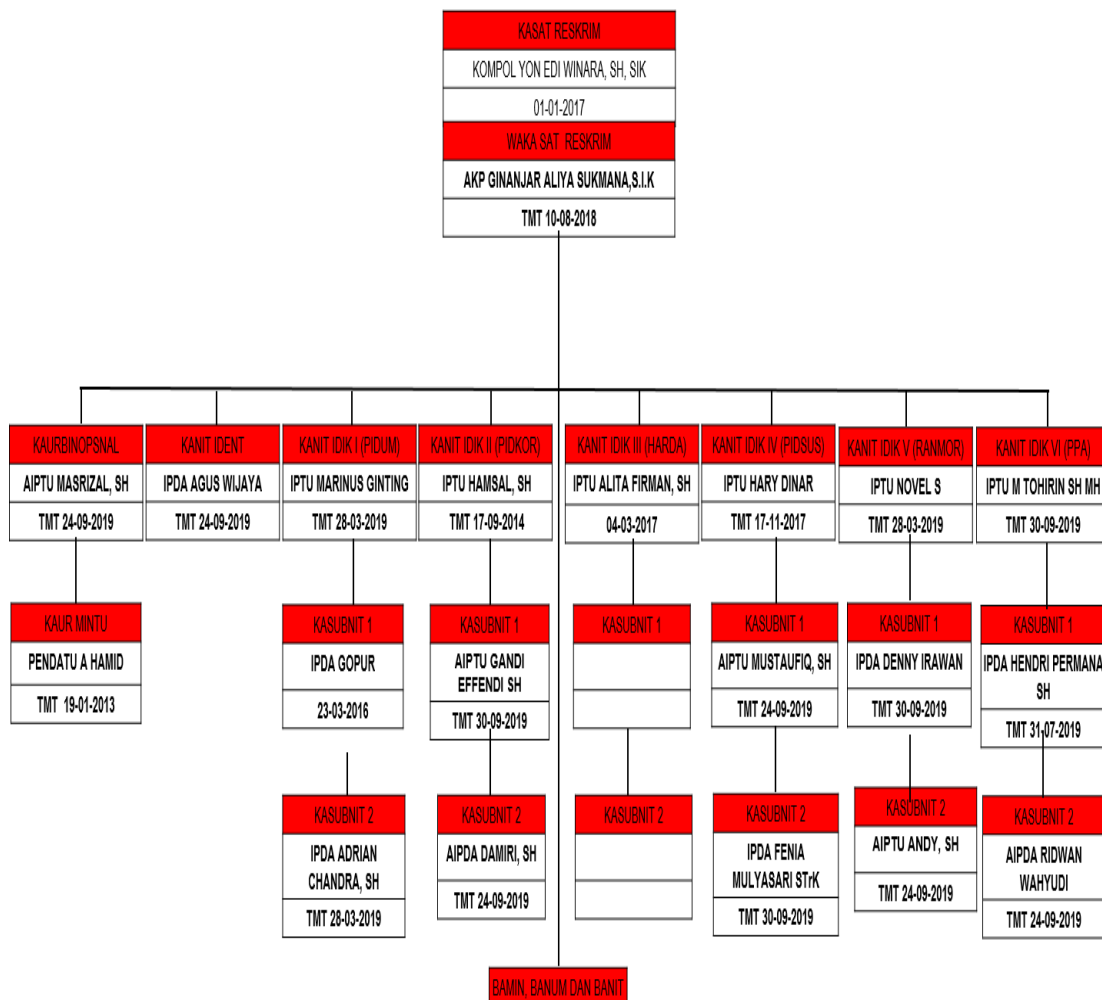
Sumber Data: Perkap Kapolri Nomor : Kep / 23 / Ix / 2010

BAGAN XI

KEPOLISIAN NEGARA REPUBIK INDONESIA
DAERAH SUMATERA SELATAN
RESOR KOTA PALEMBANG

PERKAP KAPOLRI NOMOR : KEP / 23 / IX / 2010
TANGGAL : 30 SEPTEMBER 2010

STRUKTUR ORGANISASI SAT RESKRIM POLRESTA PALEMBANG



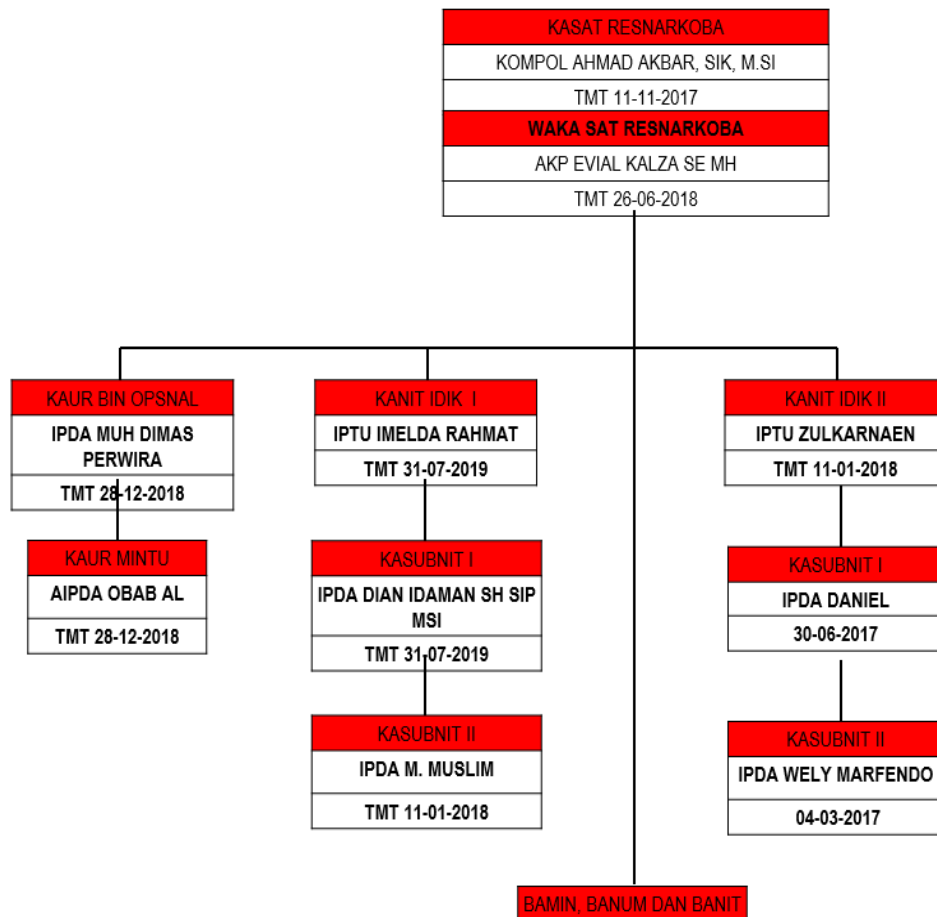
Sumber Data: Perkap Kapolri Nomor : Kep / 23 / Ix / 2010

BAGAN XII

KEPOLISIAN NEGARA REPUBIK INDONESIA
DAERAH SUMATERA SELATAN
RESOR KOTA PALEMBANG

PERKAP KAPOLRI NOMOR :KEP / 23 / IX / 2010
TANGGAL : 30 SEPTEMBER 2010

S T R U K T U R O R G A N I S A S I S A T R E S N A R K O B A P O L R E S T A P A L E M B A N G



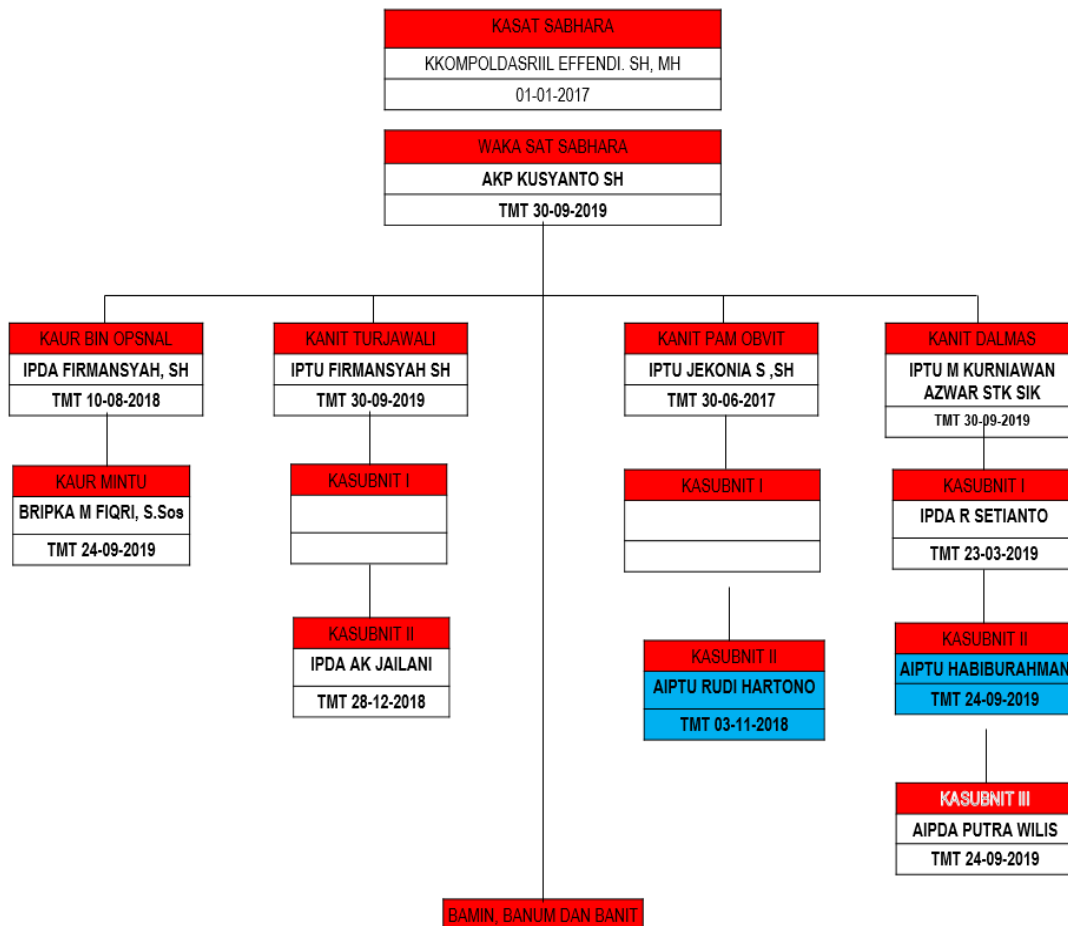
Sumber Data: Perkap Kapolri Nomor : Kep / 23 / Ix / 2010

BAGAN XIII

KEPOLISIAN NEGARA REPUBIK INDONESIA
DAERAH SUMATERA SELATAN
RESOR KOTA PALEMBANG

PERKAP KAPOLRI NOMOR : KEP / 23 / IX / 2010
TANGGAL : 30 SEPTEMBER 2010

STRUKTUR ORGANISASI SAT SABHARA POLRESTA PALEMBANG



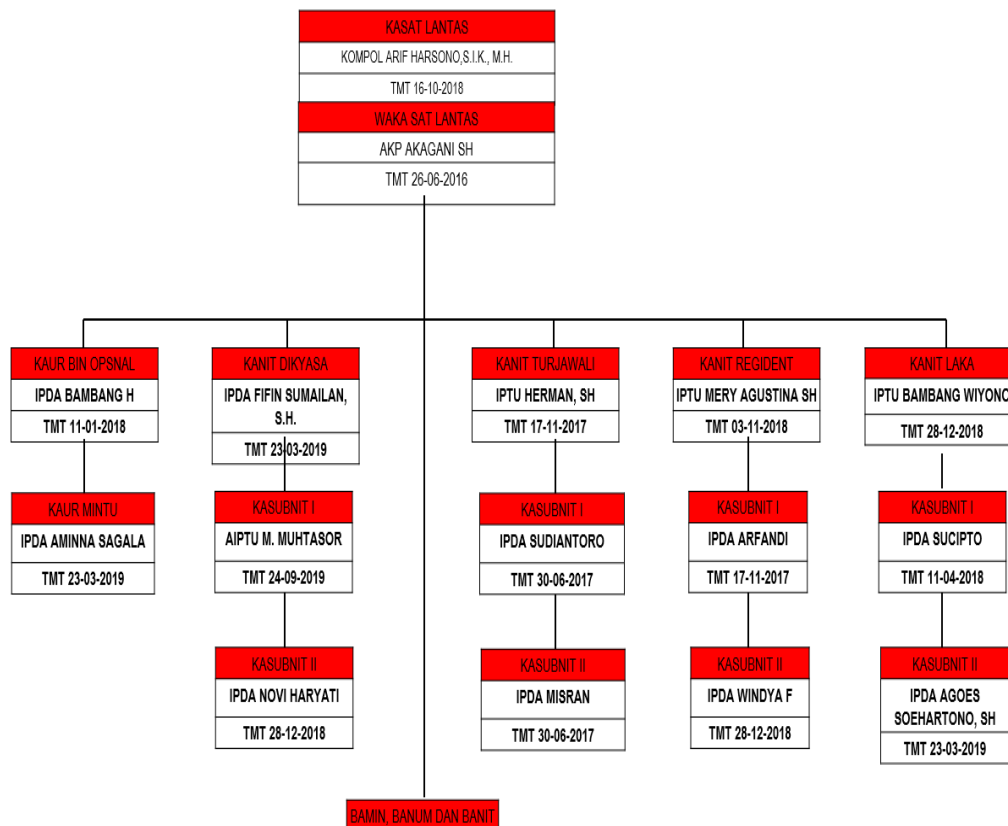
Sumber Data: Perkap Kapolri Nomor : Kep / 23 / Ix / 2010

BAGAN XIV

KEPOLISIAN NEGARA REPUBIK INDONESIA
DAERAH SUMATERA SELATAN
RESOR KOTA PALEMBANG

PERKAP KAPOLRI NOMOR :KEP / 23 / IX / 2010
TANGGAL : 30SEPTEMBER 2010

S T R U K T U R O R G A N I S A S I S A T L A N T A S P O L R E S T A P A L E M B A N G



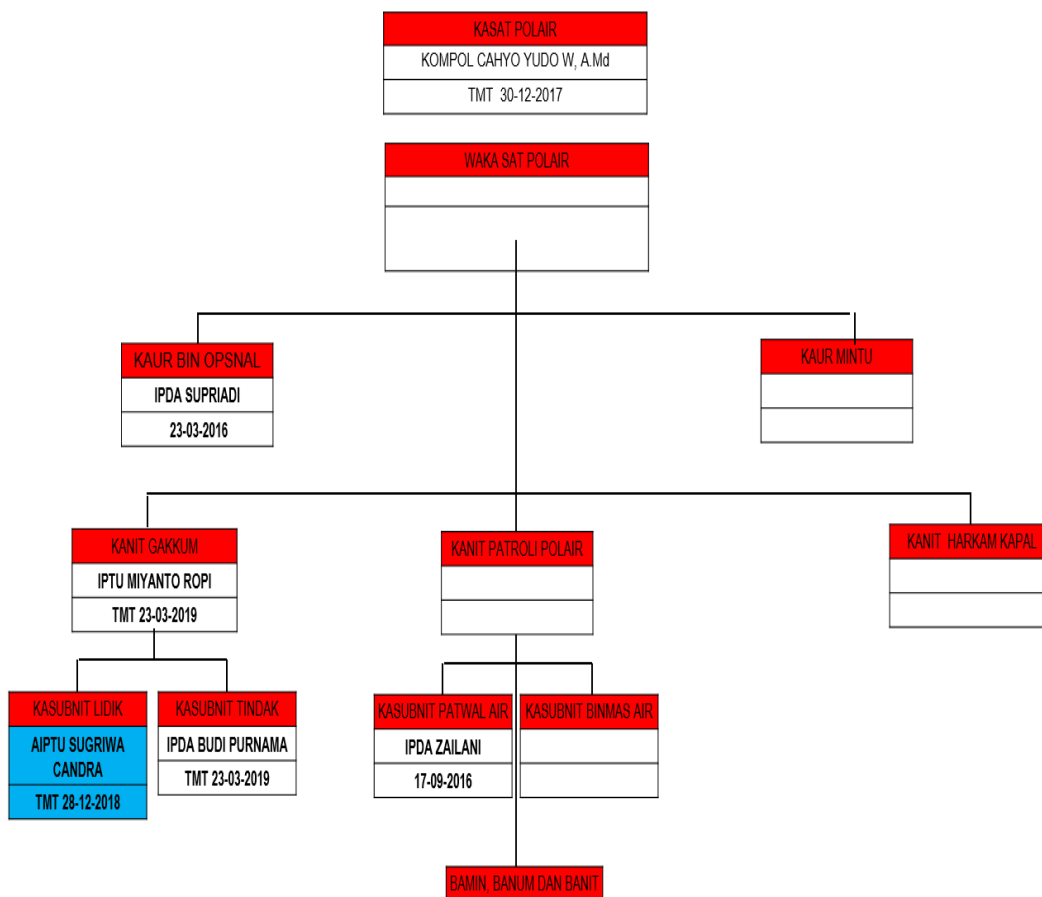
Sumber Data: Perkap Kapolri Nomor : Kep / 23 / Ix / 2010

BAGAN XV

KEPOLISIAN NEGARA REPUBIK INDONESIA
DAERAH SUMATERA SELATAN
RESOR KOTA PALEMBANG

PERKAP KAPOLRI NOMOR : KEP / 23 / IX / 2010
TANGGAL : 30 SEPTEMBER 2010

S T R U K T U R O R G A N I S A S I S A T P O L A I R P O L R E S T A P A L E M B A N G



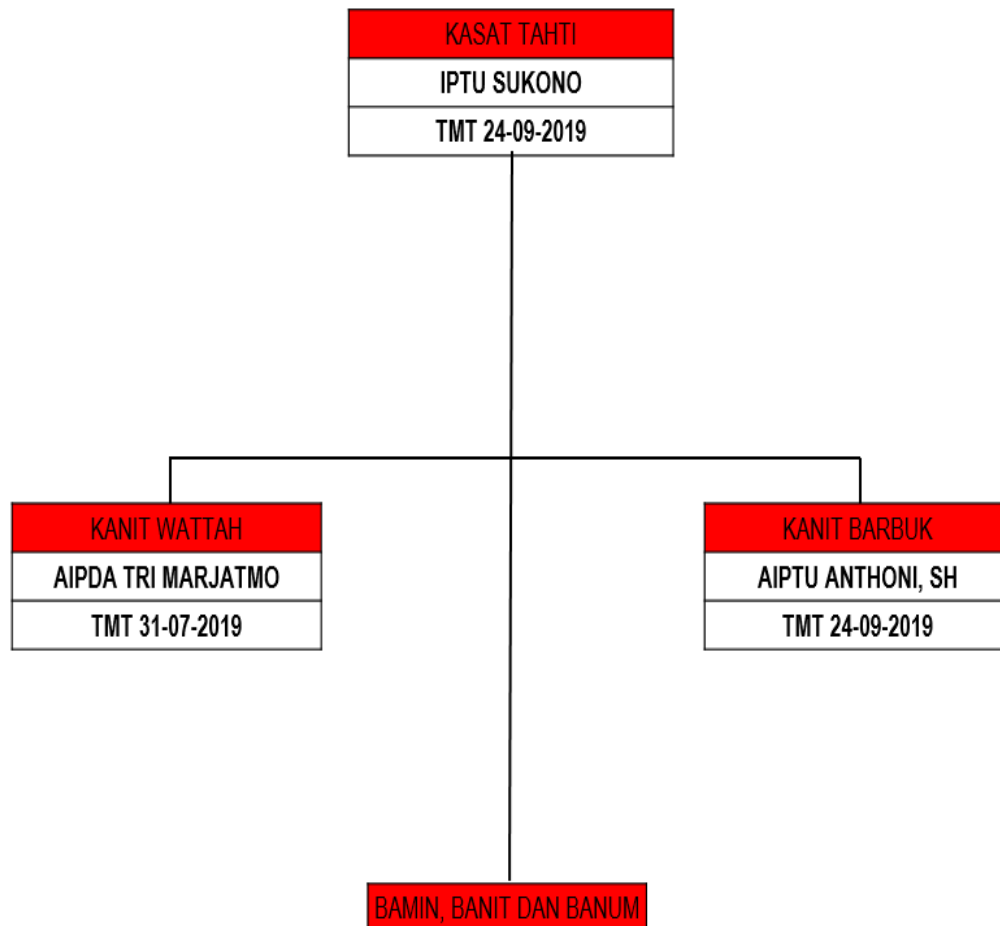
Sumber Data: Perkap Kapolri Nomor : Kep / 23 / Ix / 2010

BAGAN XVI

KEPOLISIAN NEGARA REPUBIK INDONESIA
DAERAH SUMATERA SELATAN
RESOR KOTA PALEMBANG

PERKAP KAPOLRI NOMOR :KEP / 23 / IX / 2010
TANGGAL : 30 SEPTEMBER 2010

S T R U K T U R O R G A N I S A S I
S A T T A H T I P O L R E S T A
P A L E M B A N G



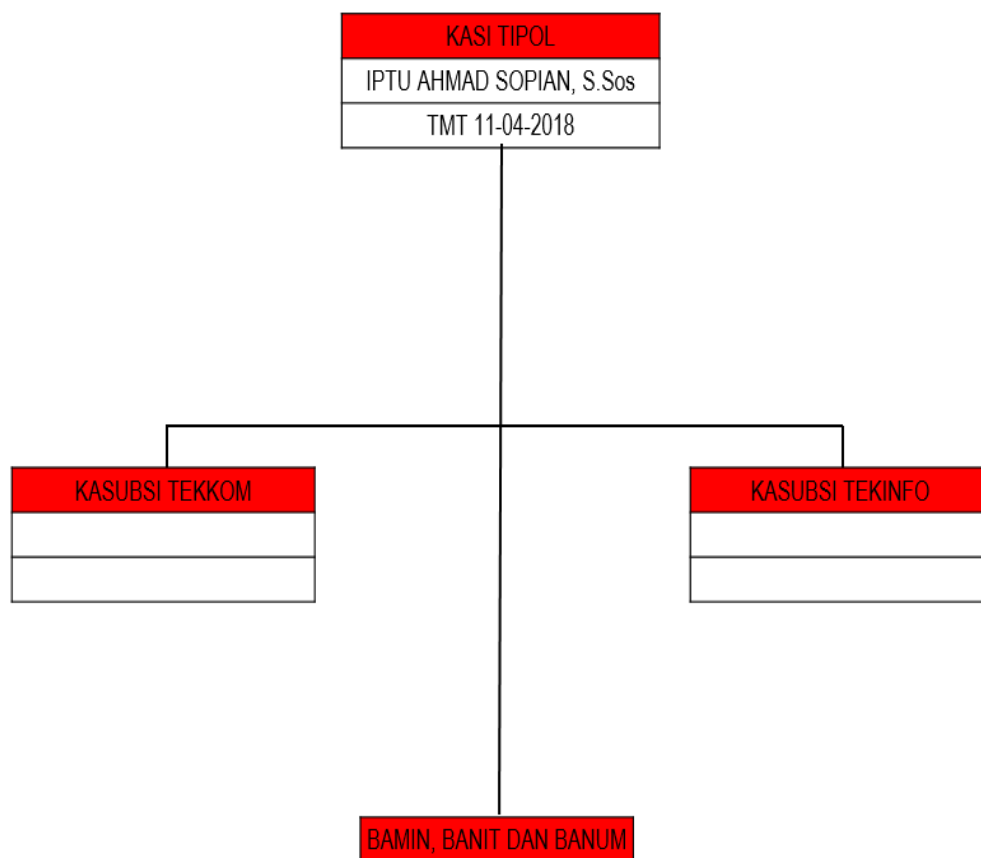
Sumber Data: Perkap Kapolri Nomor : Kep / 23 / Ix / 2010

BAGAN XVII

KEPOLISIAN NEGARA REPUBIK INDONESIA
DAERAH SUMATERA SELATAN
RESOR KOTA PALEMBANG

PERKAP KAPOLRI NOMOR :KEP / 23 / IX / 2010
TANGGAL : 30 SEPTEMBER 2010

S T R U K T U R O R G A N I S A S I
S I T I K P O L R E S T A P A L E M B A N G



Sumber Data: Perkap Kapolri Nomor : Kep / 23 / Ix / 2010

D. Visi Dan Misi

Visi

Terwujudnya pelayanan keamanan dan ketertiban masyarakat yang prima, tegaknya hukum dan keamanan dalam negeri yang mantap serta terjalinnya sinergi polisional yang proaktif.

Misi

1. Melaksanakan deteksi dini dan peringatan dini melalui kegiatan/operasi penyelidikan, pengamanan dan penggalangan.
2. Memberikan perlindungan, pengayoman dan pelayanan secara mudah, responsive dan tidak diskriminatif.
3. Menjaga keamanan, ketertiban dan kelancaran lalu lintas untuk menjamin keselamatan dan kelancaran arus orang dan barang.
4. Menjamin keberhasilan penanggulangan gangguan keamanan dalam Negeri.
5. Mengembangkan perpolisian masyarakat yang berbasis pada masyarakat patuh hukum.
6. Menegakkan hukum secara profesional, objektif, proporsional, transparan dan akuntabel untuk menjamin kepastian hukum dan rasa keadilan.
7. Mengelola secara profesional, transparan, akuntabel dan modern seluruh sumber daya Polri guna mendukung operasional tugas Polri.

8. Membangun system sinergi polisional interdepartemen dan lembaga internasional maupun komponen masyarakat dalam rangka membangun kemitraan dan jejaring kerja (partner ship building/networking).

E. Sarana Dan Prasarana

TABEL V
RINCIAN SARANA DAN PRASARANA YANG ADA DI POLRESTA KOTA
PALEMBANG

NO.	SARANA	JUMLAH
1.	RUANG KAPOLRESTA	1
2.	RUANG WAKAPOLRESTA	1
3.	RUANG KABAG OPS	1
4.	RUANG KABAG REN	1
5.	RUANG KABAG SUMDA	1
6.	RUANG KASAT INTELKAM	1
7.	RUANG KASAT RESKRIM	1
8.	RUANG KASAT RESNARKOBA	1
9.	RUANG KASAT BINMAS	1
10.	RUANG KASAT SABRAHA	1
11.	RUANG KASAT LANTAS	1
12.	RUANG KASAT PAM OBVIT	1
13.	RUANG KASAT POLAIR	1
14.	RUANG KASAT TAHTI	1
15.	RUANG KASI PROPAM	1
16.	RUANG KASI WAS	1
17.	RUANG KASI KEU	1
18.	RUANG KASI UM	1
19.	RUANG KASI TIK	1

20.	RUANG KA SPKIT	1
21.	RUANG TAHANAN/SEL	1
22.	RUANG SIDANG/RAPAT	3
23.	RUANG PELAYANAN PEMBUATAN SIM	2
24.	KANTIN	5
25.	TOILET/WC	20
26.	AULA	3
27.	MASJID	1
28.	MUSHOLA	1
29.	POS PENJAGAAN	2

Sumber Data: Perkap Kapolri Nomor : Kep / 23 / Ix / 2010