

## **BAB III**

### **GAMBARAN UMUM LOKASI PENELITIAN**

#### **A. Letak Geografis Desa Rimba Samak Kecamatan**

##### **Pangkalan Lampam Kabupaten Ogan Komring Ilir**

Rimba Samak, adalah nama dari suatu Desa di Kabupaten Ogan Komering Ilir, menurut cerita dari pemangku adat di Desa ini, Desa Rimba Samak sebelumnya di namakan Tulung Buntung, seiring bertambah penduduk dan perkembangan perkembangan di wilayah Desa ini bermacam-macam suku yang datang dan singah di pulau Tulung Buntung, dan sebagian penduduk bertempat di Pulau Talang Lame, dari beberapa kelompok yang ada dan kelompok tersebut berpisah-pisah maka dari ketua kelompok masing-masing bermusyawarah untuk menyatuhkan pemukiman tersebut maka dari hasil kesepakatan masyarakat dan beberapa kelompok tersebut untuk pindah ke suatu lokasi yaitu pulau yang tidak jauh dari lokasi tersebut Pulau Kayu Samak, maka sampai sekarang nama Desa ini menjadi Rimba Samak.

Dilihat dari silsilah keturunan penduduk Masyarakat Desa Rimba Samak ini berasal dari berbagai suku yang ada di Desa Rimba Samak, tanda-tanda yang ada seperti makanan, masjid dan

keramik-keramik tua yang di temukan didalam tanah dan ada juga peninggalan dari suku Belanda yang ada sampai saat ini di Desa Rimba Samak, yaitu berupa tugu yang terletak didalam hutan saat ini tugu tersebut masih utuh dan bagus dipelihara oleh masyarakat.

Bahasa yang di gunkan adalah bahasa sehari-hari dan itupun asli bahasa sendiri, bahasa ini hampir mirip dengan bahasa Malaysia. Hanya membedakan pengucapan ” *fonem* “ lebih terlihat jelas dari kaum tua dalam berkomunikasi sehari -hari.

Adat dan tradisipun tidak jauh berbeda dengan desa-desa sekitar, masyarakat Desa Rimba Samak ini terkenaal dengan sebutan wong Rimba sebutan ini di berikan oleh penduduk desa sekitar Rimba Samak yang artinya wong Rimba.

Desa Rimba Samak Kecamatan pangkalan Lampam Kabupaten Ogan Komring Ilir adalah salah satu Desa yang terletak di Kecamatan Pangkalan Lampam Kabupaten Ogan Komerin Ilir Provinsi Sumatra Selatan luas wilaya ini lebih kurang 200 km, dari ibu kota provinsi Sumatra Selatan Desa Rimba Samak. Kecamatan Pangkalan Lampam Kabupaten OKI berbatasan dengan :

Sebelah Barat berbatasan dengan Desa Air Rumbai

Sebelah Timur berbatasan dengan Sunggutan Air Besar

Sebelah Selatan berbatasan dengan Desa Air Pedara

Sebelah Utara berbatasan dengan Desa Bukit Batu<sup>1</sup>.

Dengan jumlah penduduk 2,423 jiwa, yang terdiri dari, kepala keluarga, ibu rumah tangga, remaja dan anak-anak.

Sedangkan jumlah masyarakat di Desa Rimba Samak Kecamatan Pangkalan Lampam Kabupaten OKI berdasarkan jenis

dapat dilihat berdasarkan table berikut ini :

**TABEL :1**

**Jumlah penduduk berdasarkan jenisnya**

<b>Jenis penduduk</b>	<b>Jumlah Penduduk</b>	<b>%</b>
1. Kepala keluarga	523	21,35%
2. Laki-laki	1,98	44,05%
3. Perempuan	1,325	55,94%
	2,423	100%

Sumber data : Dokumentasi Desa, tahun 2018-2019

Tabel diatas dapat diketahui jumlah kepala keluarga di Desa Rimba Samak Kecamatan Pangkalan Lampam Kabupaten OKI, yang terdiri dari kepala keluarga, 523, laki-laki 1,098 dan perempuan 1,325.

---

<sup>1</sup> Sumber Dokumentasi Propil Desa Rimba Samak Kecamatan Pangkalan Lampam Kabupaten Ogan Komering Ilir.

## **B. Struktur Pemerintahan Desa Rimba Samak**

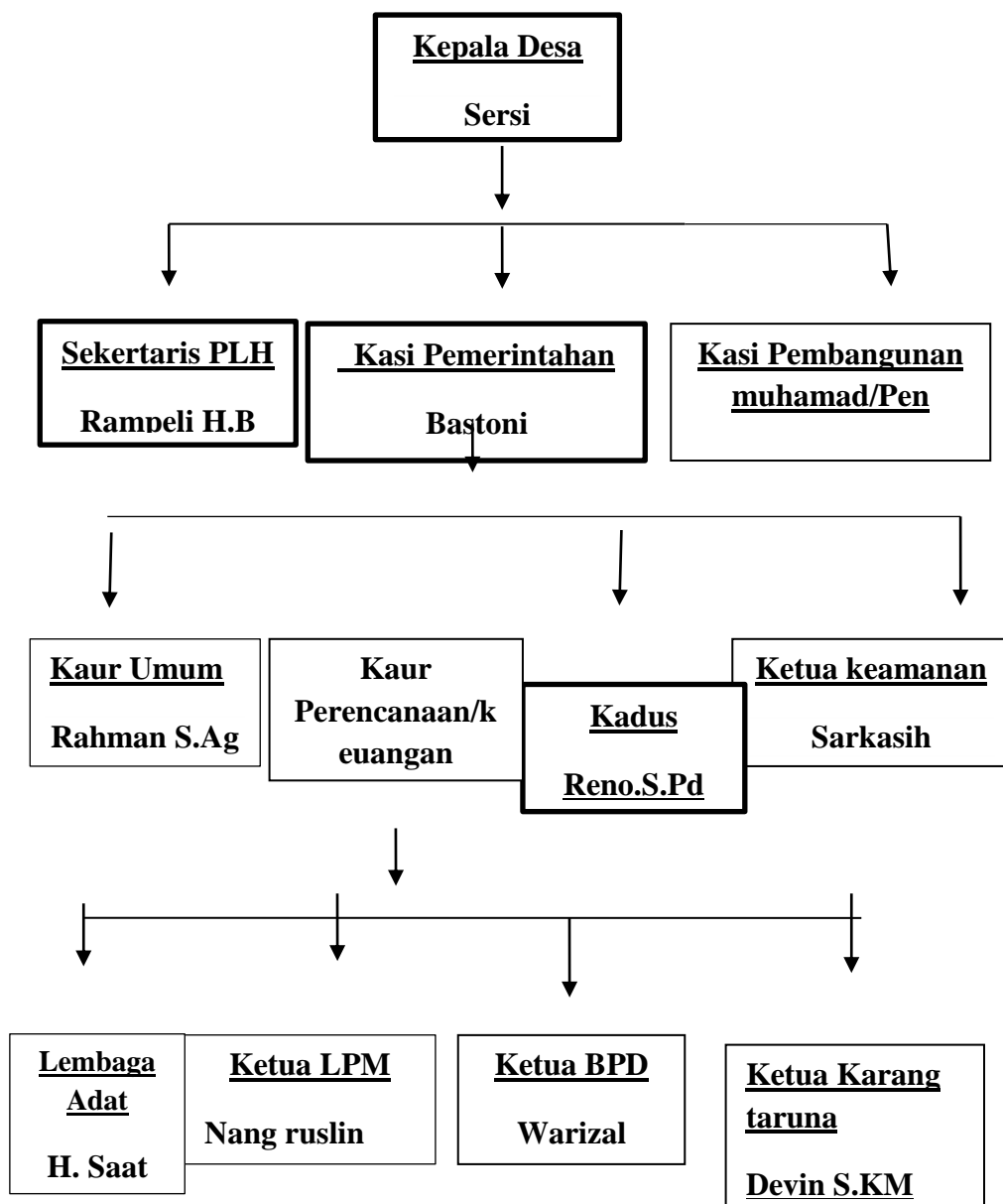
Masyarakat Desa Rimba Samak kecamatan Pangkalan Lampam Kabupaten OKI boleh dikatakan sangat Maju, hal ini dapat dibuktikan bahwa di Desa ini sudah maju ada listrik sehingga kemajuannya teknologi seperti Televisi, HP, komputer, dan alat media dan teknologi lainnya, yang dapat dimiliki oleh masyarakat sehingga tidak ketinggalan informasi.

Desa Rimba Samak Kecamatan Pangkalan Lampam Kabupaten OKI sudah ada Kantor Kepala Desa dan Kantor Badan Pengurus Desa (BPD), yang khusus untuk melayani masyarakat dan kebutuhan administrasi masyarakat setempat dalam menjalankan tugas pemerintahan Desa, Lembaga Keamanan Masyarakat Desa (LKMD), Alhamdulillah Desa kami ini sudah mendapatkan bantuan Air Pam dari Bupati OKI, sehingga sangat membantu masyarakat jika musim kemarau datang agar mempermudah mendapatkan sumber air bersih.

Kepala Desa dalam menjalankan tugasnya sehari-hari dibantu oleh sekretaris Desa dan kaur pemerintahan dan dibantu RT, dalam menjalankan tugasnya didalam Desa Rimba Samak kecamatan Pangkalan Lampam Kabupaten OKI. Untuk lebih

jelasnya struktur pemerintahan Desa Rimba Samak Kecamatan Pangkalan Lampam Kabupaten OKI dapat dilihat sebagian berikut ini :

### Struktur Pemerintahan Desa Rimba Samak



Masyarakat Desa Rimba Samak Kecamatan Pangkalan Lampam Kabupaten OKI yang berjumlah 2,423 jiwa dan terdiri dari 523 kepala keluarga, itu dalam memenuhi kebutuhan kehidupan sehari-hari adalah bekerja sebagai petni karet pedagang, kuli, Pegawai Nergri sipil dan lain-lain. Untuk lebih jelas dapat dirincian sebagai berikut

**Tabel :2**

**Sumber Perekonomian Masyarakat Desa Rimba Samak  
Kecamatan Pangkalan Lampam Kabupaten OKI**

NO	Jenis mata pencarian	Jumlah
1	Pegawai Negri sipil	12
2	Polisi / TNI	3
3	Bidan	16
4	Petani	1,318
5	Pedagang	23
6	Pegawai Swasta	34
	Jumlah	1,406

Sumber data : Dokumentasi Desa, tahun 2018-2019.

Selanjutnya dalam hal permasalahan akses keluar Desa atau transportasi dikatakan lancar atau cukup baik. Hal ini Desa Rimba Samak Kecamatan Pangkalan Lampam Kabupaten OKI ini mempunyai satu jalur transportasi yaitu jalur darat, dimana melalui jalur darat dapat menggunakan kendaraan bermotor, kendaraan bermobil untuk lebih jelas dapat dilihat tabel berikut :

**Tabel: 3**

**Sarana transportasi yang dimiliki masyarakat Desa Rimba Samak Kecamatan pangkalan Lampam Kabupaten OKI**

<b>NO</b>	<b>Jenis Transportasi</b>	<b>JUMLAH</b>
1	Mobil	47
2	Motor	503
3	Sepeda	20

Sumber data : Dokumentasi Desa, tahun 2018-2019

Dari data tabel diatas dapat dilihat masyarakat Desa Rimba Samak Kecamatan Pangkalan Lampam Kabupaten OKI dalam hal transportasi tidak mengalami hambatan dalam hubunga antara kecmatan dan desa-desa yang ada disekitarnya guna untuk memenuhi kebutuhan sehari-hari masyarakat Desa Rimba Samak Kecamatan Pangkalan Lampam Kabupaten OKI.

Pendidikan adalah salah satu sarana dan wahana untuk menunjang kecerdasan dan Ilmu pengetahuan masyarakat, baik di daerah perkotaan mau pun daerah perdesan dalam satu bangsa. Demikian juga bagi masyarakat yang ada di Desa Rimba Samak Kecamatan Pangkalan Lampam Kabupaten OKI, pendidikan merupakan persoalan yang dapat diutamakan. Berkaitan dengan hal tersebut masyarakat, Desa Rimba Samak Kecamatan Pangkalan Lampam Kabupaten OKI, telah memiliki sarana pendidikan baik tingkat TK / TPA, SD dan SMP<sup>2</sup>.

Sedangkan pada tingkat perguruan tinggi sudah ada di Ibu kota Kabupaten sehingga Masyarakat yang ingin melanjutkan pendidikan keperguruan Tinggi mereka harus melanjutkan ke-ibu Kota kabupaten dan Ibu Kota Provinsi Palembang. Untuk lebih rinci dilihat pada tabel berikut :

**Tabel 4**

**Sarana pendidikan Di Desa Rimba Samak Kecamatan  
pangkalan Lampam Kabupaten OKI**

<b>NO</b>	<b>Sekolah</b>	<b>Negeri</b>	<b>Swasta</b>	<b>Jumlah</b>
1	TK/TPA	2	1	2

---

<sup>2</sup> *Ibid Hlmn 46*



2	SD	1	-	1
3	SMP	1	-	1
4	JUMLAH	4	1	4

Sumber data : Dokumentasi Desa, tahun 2019

Adapun untuk tingkat pendidikan masyarakat Desa Rimba Samak Kecamatan Pangkalan Lampam Kabupaten OKI adalah beragam, mulai dari tamatan SD, SMP, SMA, MA, dan perguruan tinggi untuk lebih jelas dapat dilihat pada tabel di bawah ini:

**Tabel 5**

**Tingkat Pendidikan Masyarakat Desa Rimba Samak  
Kecamatan Pangkalan Lampam Kabupaten OKI**

<b>NO</b>	<b>TINGKAT PENDIDIKAN</b>	<b>Frekuensi</b>	<b>%</b>
1	Perguruan Tinggi	50	3,22%
2	Sekolah Menengah Atas	65	9,67%
3	Sekolah Mengah Pertama	70	16,12%
4	Sekolah Dasar	300	19,35
5	TKA	150	6,45%

6	Tidak Sekolah	86	9,67%
7	Lain –Lain	90	35,48%
	Jumlah	811	99,99% / 100%

Sumber data : Dokumentasi Desa, tahun 2018-2019

### **C . Keagamaan Dan Tingkat Pendidikan Masyarakat.**

Kondisi keagamaan masyarakat Desa Rimba Samak Kecamatan Pangkalan Lampam Kabupaten OKI, seluruhnya beragama Islam. Dengan besarnya jumlah penduduk yang beragama Islam maka telah disiapkan sarana peribadatan yaitu Masjid dan Musolah yang terletak dalam dusun selain digunakan ibadah shalat berjemaah juga sering rutin juga sering digunakan untuk Ibu-Ibu pengajian Al-Quran dan lain-lain<sup>3</sup>.

Masyarakat yang dianggap ulama adalah pembuka agama seperti P2UKD pemuka Agama yang lainnya. Adapun kegiatan yang merka lakukan yaitu menjadi imam di Masjid dan mengurus Jenazah, syukuran anak, penghulu Nikah serta menyelenggarakan hari-hari besar Islam, seperti Maulid Nabi,

---

<sup>3</sup> *Ibid Hlmn 46*

Isro,Mi, raj, Nuzul Quran Panitia Idul Fitri dan Adha serta menyelenggarakan kegiatan Agama lainnya. Upaya meningkatkan kegiatan Agama didalam masyarakat, aktivitas dalam bentuk pengajian ibu-ibu pada hari Jum,at. Ada pun pengasuh uztad Dumyati, uztad Seriyanto, Uztad Muhammad, Uztad Reno, Uztad abdullah, Uztad Yadi<sup>4</sup>.

Desa Rimba Samak Kecamatan Pangkalan Lampam Kabupaten OKI, dalam meningkatkan dan mencerdaskan masyarakat telah didirikan SD Negri (SDN) dan juga didirikan PAUD dan TKA dan juga didirikan (SMPN) mengenai pendidikan masyarakat Desa ini rata-rata tamat sekolah Dasar, namun ada juga yang menamatkan sekolah menengah atas (SMA) dan perguruan Tinggi.

#### **D.Mata Pencarian Masyarakat**

Masyarakat Desa Rimba Samak Pada umumnya bekerja sebagai petani karet, pedagang, wiraswasta, buruh dan lain. untuk lebih jelasnya dapat diliat table dibawa ini

---

<sup>4</sup> *Ibid hlmn 46*



**Tabel 6**

**Mata Pencarian Penduduk Desa Rimba Samak Kecamatan  
Pangkalan Lampam Kabupaten OKI**

<b>NO</b>	<b>Mata pencarian</b>	<b>Jumlah</b>	<b>Persentasi</b>
1	Menanam singkong	1318	70%
2	Pembeli karet	23	10%
3	Peternak walet	12	10%
4	Wiraswasta	23	10%
	Jumlah	1,376	99,99%/100%

Sumber data : Dokumentasi Desa, tahun 2018-2019

Berdasarkan tabel diatas menunjukkan, bahwa pada umumnya kehidupan Masyarakat Desa Rimba Samak Kecamatan Pangkalan lampam Kabupaten OKI. Adalah tergantung pada sector pertanian. Populasih petani di Desa ini cukup Besar, yaitu (70%) tergantung pada petanian karet sebagaimana yang telah di kemukakan sebelumnya petani merupakan tulang punggung untuk menjamin kelangsungan hidup di Desa Rimba Samak Kecamatan Pangkalan Lampam Kabupaten OKI.

Keterbatasan mereka mempunyai dana untuk mengelolah lahan, pertanian mengakibatkan sebagai Masyarakat Desa Rimba Samak Kecamatan Pangkalan Lampam Kabupaten OKI, di dalam petani masih menggunakan cara tradisonal terutama dalam menglolah ladang perkebunan karet dan semuanya dikerjakan oleh tenaga manusia, sehingga hasilnya cukup memuaskan. Namun cukup untuk kehidupan Masyarakat sehari-hari<sup>5</sup>.

Sektor pertanian karet adalah penghasilan. Masyarakat Desa Rimba Samak terbesar dari pada sektor yang lainnya, selain itu Nilai hasil jualnya perkebuan karet mempunyai makna tersendiri bagi setiap Masyarakat.

---

<sup>5</sup> *Ibid hlmn 46*