

BAB III

KONDISI OBJEK PENELITIAN

A. Sejarah Berdirinya SMP Unggul Negeri 4 Palembang

Dahulu Sekolah Menengah Pertama di Kota Palembang hanya ada beberapa sekolah saja, yaitu :

1. SMP Negeri 1 yang berada di Talang Semut
2. SMP Negeri 2 yang berada di Kebun Duku
3. SMP Negeri 3 yang berada di Ariodilah / Kamboja

Jadi wali murid menyekolahkan anaknya jauh dari tempat tinggal, tidak seperti sekarang ini, mungkin orang tua yang tinggal di Lemabang dapat menyekolahkan anaknya di SMP Negeri 1 yang berada di Talang Semut atau yang tinggal di Kertapati / Plaju dapat menyekolahkan anaknya di SMP Negeri 2 yang berada di Kebun Duku dan sebagainya.

Atas pertimbangan itulah maka SMP Negeri 4 Palembang yang berada di Jalan Jendral Bambang Utoyo didirikan sesuai dengan Surat Keputusan Menteri PPPK Nomor : 3705/B/II tanggal 21 Juli 1955, mulai beroperasi tahun 1956 yang telah beberapa kali mengalami pergantian nama / nomorklatur dari SMP berubah menjadi SLTP dan berubah kembali menjadi , SMP Negeri 4 Palembang, mempunyai gedung sendiri.¹

¹Dokumentasi, *Sejarah Sekolah di SMP Unggul Negeri 4 Palembang*, (Palembang:03 Agusutus 2018).

Dengan status tanah sertifikat hak pakai gambar situasi / GS No. AC 87609 04.012.194.00928 tanggal 10 September 1996 dengan luas tanah 7.870 m², luas bangunan 4.455,75m². saat itu hanya memiliki fasilitas, sebagai berikut :

1. Ruang Kepala Sekolah = 1 ruang
2. Ruang Guru = 1 ruang
3. Ruang Kelas / Belajar = 27 ruang
4. Ruang Pegawai / TU = 1 ruang
5. Ruang Aula = 1 ruang
6. Ruang Fisika = 1 ruang
7. Ruang Biologi = 1 ruang
8. Ruang Perpustakaan = 1 ruang
9. Ruang BK = 1 ruang
10. Ruang UKS = 1 ruang
11. Ruang Multimedia = 1 ruang
12. Ruang Kes/Ket = 1 ruang
13. Ruang Rapat/MGMP = 1 ruang
14. Ruang OSIS = 1 ruang
15. Ruang Pramuka = 1 ruang
16. Ruang Komputer = 1 ruang
17. WC = 25 ruang

Kepala-kepala sekolah yang menjabat di SMP Negeri 4 Palembang, sebagai berikut :

1. W. A. Surapati menjabat dari tahun 1956 s.d tahun 1960
2. M. B. Soeaipi menjabat dari tahun 1960 s.d tahun 1966
3. Cholid Jon menjabat dari tahun 1966 s.d tahun 1968
4. Z. Abidin Achmad menjabat dari tahun 1968 s.d tahun 1969
5. A. Gatam Alik menjabat dari tahun 1969 s.d tahun 1980
6. Basyaruddin Rozie menjabat dari tahun 1980 s.d tahun 1984
7. Jasuan Amron menjabat dari tahun 1984 s.d tahun 1988
8. A. Sitohang menjabat dari tahun 1988 s.d tahun 1990
9. Syamsuddin Burhan menjabat dari tahun 1991 s.d tahun 1997
10. Dra. Suarmiah Anwar menjabat dari tahun 1997 s.d tahun 2002
11. Drs. Bambang Gunadi menjabat dari tahun 2002 s.d tahun 2003
12. Hj. Zaitun Barmawi, S.Pd menjabat dari tahun 2003 s.d tahun 2004
13. Hj. Ismi Mulyati, S.Pd.MM menjabat dari tahun 2004 s.d tahun 2011
14. Syamsuri, S.Pd, MM menjabat dari tahun 2011 s.d tahun Maret 2012
15. Drs. Yazami Aksara, MM menjabat dari Maret 2012 s.d Oktober 2012
16. Hj. Hastia, S.Pd, MM menjabat dari Oktober 2012 s.d tahun April 2014
17. Hj.Sri Rumi Yudiarti,S.Pd,M.Si menjabat April 2014
18. Magdalena, S.Pd, M.M menjabat dari 2 september 2017 s.d sekarang.

SMP Negeri 4 Palembang merupakan lembaga pendidikan yang sangat strategis tempatnya, dimana letak gedungnya yang mudah dijangkau oleh masyarakat sekitarnya, juga akan mengurangi jauhnya siswa yang akan sekolah, bila harus

sekolah di SLTP Negeri 1, 2 dan 3 sebagaimana disebutkan diatas. Letak geografis SMP Negeri 4 Palembang adalah sebagai berikut :

1. Sebelah Utara berbatasan dengan gedung Bina Warga Palembang
2. Sebelah Selatan berbatasan dengan Jalan Jendral Bambang Utoyo
3. Sebelah Timur berbatasan dengan SLTP Negeri 50 dan YPT Palembang
4. Sebelah Barat berbatasan dengan Kompleks SD Negeri 57 Palembang

SMP Negeri 4 Palembang pada saat itu telah mempunyai tenaga pendidik sejumlah 50 orang guru tetap, 6 orang guru honor dan tenaga kependidikan 3 orang pegawai tetap dan 10 orang Pegawai Honor.²

B. Visi, Misi, Tujuan Sekolah, Ciri Khas Yang Menjadi Unggulan dan Kiat-Kiat Yang Diterapkan Sehingga Sekolah Menjadi Unggul dan Maju.

1. VISI

Unggul dalam prestasi, terampil dalam teknologi yang berlandaskan imtaq serta berwawasan dan peduli lingkungan³

2. MISI

- a. Mewujudkan lulusan yang berakhlak terouji dan bertakwa kepada tuhan yang maha esa sejalan dengan iptek.

²Dokumentasi, *Sejarah Sekolah di SMP Unggul Negeri 4 Palembang*, (Palembang:03 Agusutus 2018).

³Dokumentasi, *Visi Sekolah di SMP Unggul Negeri 4 Palembang*, (Palembang:03 Agusutus 2018).

- b. Meningkatkan kualitas dalam belajar mengajar yang inovatif, efektif dan efisien dalam rangka mengembangkan potensi siswa secara optimal baik akademik maupun non akademik.
- c. Meningkatkan penghayatan dan pengamalan terhadap ajaran agama yang dianut.
- d. Meningkatkan kualitas dalam belajar mengajar yang inovatif efektif dan efisien dalam rangka mengembangkan potensi siswa secara optimal baik akademik maupun non akademik (terutama untuk meningkatkan perolehan rata-rata nilai un dari tahun sebelumnya).
- e. Meningkatkan penghayatan dan pengamalan terhadap ajaran agama yang dianut, juga terhadap budaya bangsa, sehingga tumbuh iman dan taqwa sebagai sumber kearifan bertindak dalam kehidupan bermasyarakat yang disertai akhlaq terpuji.
- f. Meningkatkan penguasaan ilmu teknologi (iptek) agar siswa dapat tumbuh dan berkembang guna membekali diri dalam kehidupan yang semakin mengglobal dan modern.
- g. Meningkatkan kecintaan dalam melestarikan budaya bangsa sebagai identitas karakter bangsa yang menjunjung tinggi adat ketimuran.
- h. Melaksanakan budaya tertib dan disiplin pada seluruh warga sekolah.
- i. Menumbuhkan perilaku yang berakhlaq mulia yang dilandasi tuntunan agama sebagai landasan bertindak dan berpikir dalam kehidupan bermasyarakat.

- j. Menumbuhkan semangat keunggulan secara intensif kepada seluruh warga sekolah.
- k. Meningkatkan strategi, fasilitas dan media pembelajaran yang inovatif.⁴

3. Tujuan

- a. Menghasilkan peserta didik yang berprestasi akademik maupun non akademik yang dapat bersaing di tingkat kota, provinsi, dan nasional.
- b. Menghasilkan sumber daya manusia yang berkualitas yang berlandaskan iman dan taqwa.
- c. Terwujudnya sekolah adiwiyata.
- d. Terwujudnya peserta didik yang berakhlak mulia.
- e. Memiliki peserta didik yang terampil dalam pemanfaatan ilmu dan teknologi.
- f. Memiliki tenaga pendidik dan tenaga kependidikan yang profesional.⁵

4. Ciri Khas Yang Menjadi Unggulan

KBM plus merupakan salah satu untuk menuju sekolah unggul, SMP Unggul Negeri 4 Palembang menambah jam belajar pada bidang/mata pelajaran tertentu yang disesuaikan dengan kondisi dan terjadwal.⁶

⁴Dokumentasi, *Misi Sekolah di SMP Unggul Negeri 4 Palembang*, (Palembang:03 Agusutus 2018).

⁵Dokumentasi, *Tujuan Sekolah di SMP Unggul Negeri 4 Palembang*, (Palembang:03 Agusutus 2018).

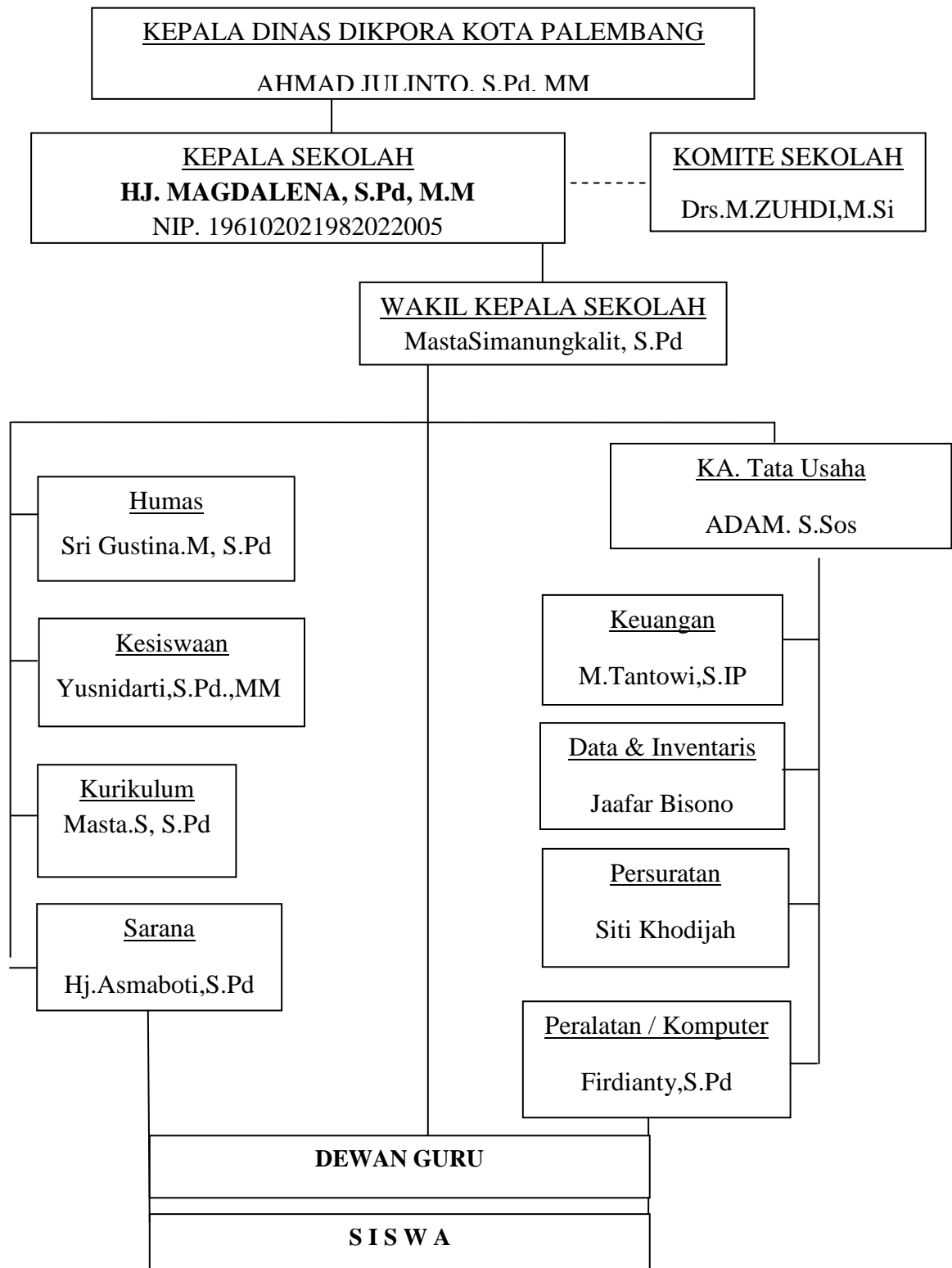
⁶ Dokumentasi, *Ciri Khas yang Menjadi Unggulan di SMP Unggul Negeri 4 Palembang*, (Palembang:03 Agusutus 2018)

5. Kiat –Kiat Yang Diterapkan Sehingga Sekolah Menjadi Unggul Dan Maju

- a. Tegas dalam menjalankan tata tertib SMP Unggul Negeri 4 Palembang
- b. Tertib Ibadah (melaksanakan sholat duha, melaksanakan tadarus Alquran setiap hari sebelum jam pertama (jam ke-0) dilanjutkan sholat duha).
- c. Melaksanakan KBM Plus
- d. Melaksanakan evaluasi secara kontinu
- e. Memberikan beasiswa bagi yang berprestasi⁷

⁷ Dokumentasi, *Kiat yang di Terapkan Menjadi Unggulan di SMP Unggul Negeri 4 Palembang*, (Palembang:03 Agusutus 2018)

C. Struktur Organisasi



D. Keadaan Guru

SMP Unggul Negeri 4 Palembang memiliki 61 orang pendidik dari jumlah tersebut 43 orang pendidik PNS, 12 orang pendidik non PNS dan 6 orang pendidik HONDA (Honor Daerah) dan memiliki 11 orang tenaga kependidikan dari jumlah tersebut 5 tenaga kependidikan PNS dan 6 tenaga kependidikan non PNS.⁸

Tabel 3

Keadaan Guru

| Tahun Pelajaran | PNS | | NON PNS | | | Total |
|-----------------|------|---------|---------|-------|---------|-------|
| | Guru | Pegawai | Guru | Honda | Pegawai | |
| 2018/2019 | 43 | 5 | 12 | 6 | 6 | 72 |

Tabel 3.1

| No | Nama Kepala Sekolah Binaan | NIP / NIY | MAPEL | Pend Ter / Jur |
|----|----------------------------|--------------------|------------|----------------|
| 1 | Magdalena, S.Pd.,M.M | 196102021982022005 | BK | S2 |
| 2 | Masta Simanungkalit, S.Pd | 196810111990032008 | MATEMATIKA | S1 |
| 3 | Sri Gustina Murniati, S.Pd | 196408211984112002 | MATEMATIKA | S1 |
| 4 | Rita Liosa, S.Pd | 197008021998022003 | MATEMATIKA | S1 |

⁸Dokumentasi, *Keadaan Guru di SMP Unggul Negeri 4 Palembang*, (Palembang:03 Agusutus 2018).

| | | | | |
|----|-------------------------------|--------------------|----------------------|----|
| 5 | Hj. Ellyvah Yulia, S.Pd | 196107051981102001 | MATEMATIKA | S1 |
| 6 | Dra. Yuliani | 196401061984112001 | MATEMATIKA | S1 |
| 7 | Hj. Hamdah, S.Pd, MM | 196903021995122002 | MATEMATIKA | S2 |
| 8 | Ellah Julaiha, M.Pd | 198602072010022017 | MATEMATIKA | S2 |
| 9 | Ellisa Marantika, S.Pd | HONDA | MATEMATIKA | S1 |
| 10 | DESTIANA INDAH PS, S.Pd | 198612232011012005 | MATEMATIKA | S1 |
| 11 | Novi Purnama Sari, S.Pd | HONDA | MATEMATIKA | S1 |
| 12 | Kemista, S.Pd | 195908081986011003 | BHS.INGGRIS | S1 |
| 13 | Sri Murtini, S.Pd | 195909121980122004 | BHS.INGGRIS | S1 |
| 14 | Andi Fauziah, S.Pd | 196408221988032003 | BHS.INGGRIS | S1 |
| 15 | Candra Santi, S.Pd.Ing | 196508131987032004 | BHS.INGGRIS | S1 |
| 16 | Eka Maulina, S.Pd | 197503262014072001 | BHS.INGGRIS | S1 |
| 17 | Amsri Murni, S.Pd | 197403052014072002 | BHS.INGGRIS / SBK | S1 |
| 18 | Husni Samari, M.Pd | 196705241991031004 | BHS.INGGRIS | S2 |
| 19 | Nurhidayah, S.Pd | 197911182010012005 | BHS.INGGRIS | S1 |
| 20 | Hj. Yunarsye, S.Pd.MM | 196112231983032010 | BHS.INDONESIA | S2 |
| 21 | Endang Setiawati, S.Pd.Ind | 196108101982122002 | BHS.INDONESIA | S1 |
| 22 | Dra. Eliasabeth | 196410221990022001 | BHS.INDONESIA | S1 |
| 23 | Berlin Herlina, S.Pd | 196504251992032005 | BHS.INDONESIA | S1 |
| 24 | Deni Yessy, S.Pd | GTT | BHS.INDONESIA | S1 |
| 25 | Nelly Indriani, S.Pd | GTT | BHS.INDONESIA | S1 |

| | | | | |
|----|--------------------------------------|--------------------|---------------|--------|
| 26 | Eko Apri Deni, S.Pd | GTT | BHS.INDONESIA | S1 |
| 27 | Hj. Lismeri, S.Pd. MM | 195910031983032009 | IPA | S2 |
| 28 | Nurlela Harahap, S.Pd | 195911241982032003 | IPA | S1 |
| 29 | Hj. Umayyah, S.Pd.MM | 196201081984032004 | IPA | S2 |
| 30 | Jamilah Zen, S.Pd | 196312221984112001 | IPA | S1 |
| 31 | Dra. Faridah, SH | 196506041995122002 | IPA | S1 |
| 32 | Hj. Sarliani, S.Pd | 196410121986012002 | IPA | S1 |
| 33 | Midiawati Kesuma, S.Pd | 197302101998022003 | IPA | S1 |
| 34 | Nia Kassandra, S.Pd | HONDA | IPA | S1 |
| 35 | ILHAM HAPIS AL KODRI, S.Pd.,MM | 198801192011011004 | IPA | S2 |
| 36 | Mardiana, BA | 195909291987012001 | IPS | SARMUD |
| 37 | Yuliansari, S.Pd | 197207032006042015 | IPS | S1 |
| 38 | Nidya R. Umari, S.Pd | 197111102006042015 | IPS | S1 |
| 39 | Hj. Asnayati, S.Pd | 196201011983032019 | IPS | S1 |
| 40 | Dra. Hj. Herawati | 195812251978032004 | IPS | S1 |
| 41 | Averlina, S.Pd | 196607231991032004 | IPS | S1 |
| 42 | SYARIFAH AMNA, SE | 197706212010012013 | IPS | S1 |
| 43 | YUNIARTY, S.Pd | RELOKASI | IPS | S1 |
| 44 | Sarbandi, S.Pd.I | GTT | PAI | S1 |
| 45 | Drs. Andi Uki | GTT | PAI | S1 |
| 46 | Suwinarsih, S.Ag | GTT | PAI | S1 |

| | | | | |
|----|----------------------------|--------------------|----------------|-----|
| 47 | Rosidah, S.Pd.I | GTT | PAI | S1 |
| 48 | Irwanto, S.Pd.I | GTT | PAI | S1 |
| 49 | Raden Ayu Yunita, S.Pd | 197206232006042007 | PKN | S1 |
| 50 | Resti Tarina, S.Pd | 198307202010012010 | PKN | S1 |
| 51 | Tama Simanjuntak, A.Md | 196711252007012005 | PKN | D3 |
| 52 | Yusnidarti, S.Pd.,MM | 196312071983082001 | PJOK | S2 |
| 53 | Reza Syah Pahlevi, S.Pd | HONDA | PJOK | S1 |
| 54 | Afriansyah, S.Pd | HONDA | PJOK | S1 |
| 55 | Firmansyah, S.Pd | HONDA | PJOK / TIK | S1 |
| 56 | Zainoenah, S.Pd | 196110291983022003 | SBK | S1 |
| 57 | Hera Aprini | GTT | SBK | SMA |
| 58 | Devi Puspasari, S.Pd | GTT | SBK | S1 |
| 59 | Wus'atu Fitriyah, S.Pd, MM | 198312152009032001 | MULOK | S2 |
| 60 | Hj. Susilawati, S.Pd | 196114101986022002 | BK | S1 |
| 61 | Taty Desmawaty, S.Pd | 198612102009032001 | BK | S1 |
| 62 | Saifudin | 196311151989101002 | seni budaya | D1 |
| 63 | Vika Agustina, S.Pd | GTT | BK | S1 |
| 64 | Emi Yanti, S.Pd | GTT | TIK / Prakarya | S1 |

E. Keadaan Siswa

Pada tahun pelajaran 2018/2019 SMP Unggul Negeri 4 Palembang 972 siswa dengan perincian sebagai berikut:⁹

Tabel 4

Keadaan Jumlah Siswa

| NO | KELAS | JENIS KELAMIN | | JUMLAH SISWA |
|----|--------|---------------|-----------|--------------|
| | | LAKI-LAKI | PEREMPUAN | |
| 1 | VII 1 | 14 | 16 | 30 |
| 2 | VII 2 | 15 | 15 | 30 |
| 3 | VII 3 | 13 | 17 | 30 |
| 4 | VII 4 | 13 | 17 | 30 |
| 5 | VII 5 | 13 | 17 | 30 |
| 6 | VII 6 | 14 | 15 | 29 |
| 7 | VII 7 | 13 | 16 | 29 |
| 8 | VII 8 | 15 | 14 | 29 |
| 9 | VII 9 | 17 | 13 | 30 |
| 10 | VII 10 | 12 | 16 | 28 |
| 11 | VIII 1 | 14 | 18 | 32 |
| 12 | VIII 2 | 16 | 17 | 33 |
| 13 | VIII 3 | 18 | 15 | 33 |
| 14 | VIII 4 | 16 | 16 | 32 |
| 15 | VIII 5 | 13 | 19 | 32 |
| 16 | VIII 6 | 16 | 16 | 32 |

⁹Dokumentasi, *Keadaan Siswa di SMP Unggul Negeri 4 Palembang*, (Palembang:03 Agustus 2018).

| | | | | |
|---------------|---------|-----|-----|-----|
| 17 | VIII 7 | 13 | 19 | 32 |
| 18 | VIII 8 | 17 | 15 | 32 |
| 19 | VIII 9 | 13 | 19 | 32 |
| 20 | VIII 10 | 17 | 15 | 32 |
| 21 | VIII 11 | 12 | 20 | 32 |
| 22 | IX 1 | 12 | 21 | 33 |
| 23 | IX 2 | 16 | 16 | 32 |
| 24 | IX 3 | 10 | 22 | 32 |
| 25 | IX 4 | 19 | 14 | 33 |
| 26 | IX 5 | 19 | 13 | 32 |
| 27 | IX 6 | 18 | 14 | 32 |
| 28 | IX 7 | 17 | 15 | 32 |
| 29 | IX 8 | 13 | 20 | 33 |
| 30 | IX 9 | 12 | 20 | 32 |
| 31 | IX 10 | 19 | 14 | 33 |
| JUMLAH | | 477 | 500 | 974 |

F. Prestasi Non Akademik

Berdasarkan hasil observasi dengan Waka Kurikulum ibu Hj. Hamda, S.Pd, M.M banyak sekali penghargaan yang sudah di dapat siwa SMP Unggul Negeri 4 Palembang baik penghargaan juara pertama dan kedua. Berikut prestasi apa saja yang sudah di dapat : ¹⁰

¹⁰ Dokumentasi, *Data Prestasi Siswa di SMP Unggul Negeri 4 Palembang*, (Palembang:03 Agusutus 2018).

Tabel 5

Prestasi yang di capai SMP Unggul Negeri 4 Palembang

| Bidang non akademis | Prestasi |
|---------------------|--|
| Marching band | Marching band ekstrakurikuler yang paling menonjol di SMP Unggul Negeri 4 Palembang berdasarkan hasil wawancara bersama waka kurikulum SMP Unggul Negeri 4 bahwa marching band sudah banyak sekali mendapatkan penghargaan juara 1 2 dan 3 setiap mengikuti lomba pasti mereka membawa pulang piala, dan penghargaan harapan 1 |
| Baket | Walaupun tidak sesering marching band sertiap lomba membawa piala tapi basket juga eksis dalam prestasi non akademik mendapatkan penghargaan juara 2 3 |
| Azan | Penghargaan yang di dapat juara 2 |

G. Fasilitas Pendidikan

Fasilitas pendidikan yang ada di SMP Unggul Negeri 4 Palembang Tanah sekolah sepenuhnya milik pemerintah. Sekitar sekolah dikelilingi oleh pagar sepanjang. Bangunan sekolah SMP Unggul Negeri 4 Palembang pada umumnya dalam kondisi baik. Jumlah ruang kelas untuk menunjang kegiatan belajar

memadai terdapat 31 ruang kelas, ditambah 1 lab fisika, 1 lab biologi, 1 perpustakaan, 1 ruang komite dan 3 lab komputer.¹¹

Tabel 6

Data Sarana Belajar

| Jenis Ruangan | Ada | Tidak Ada | Ukuran | Kondisi Ruangan | | | | |
|-------------------------|-----|-----------|-----------|-----------------|--------------|--------------|-------------|-------------|
| | | | | Baik | Rusak Ringan | Rusak Sedang | Rusak Berat | Rusak Total |
| 1. Komputer di TU | 4 | - | Pentium 4 | 3 | 1 | | - | 1 |
| 2. Lap Top | 2 | - | - | 2 | - | - | - | - |
| 2. Printer di TU | 3 | - | - | 2 | - | - | 1 | - |
| 3. LCD | 1 | - | - | - | - | 1 | - | - |
| 4. Komputer di R. Guru | - | - | | - | - | - | - | - |
| 5. Printer di R. Guru | - | - | - | - | - | - | - | - |
| 6. Komputer di Lab.Komp | 60 | - | - | - | 4 | - | 2 | - |
| 7. Printer di Lab.Komp | 1 | - | Pentium 2 | - | - | 1 | - | - |
| 8. Infocus | 3 | - | - | 1 | - | - | - | - |

¹¹Dokumentasi, Fasilitas di SMP Unggul Negeri 4 Palembang, Palembang,03 Agustus 2018

| | | | | | | | | |
|-------------------------------------|----|---|---|----|---|---|---|---|
| 9. Brankas | 1 | - | - | - | - | 1 | - | - |
| 10.Lemari | 20 | - | - | 20 | - | - | - | - |
| 11.Filling Kabinet | 1 | - | - | 1 | - | - | - | - |
| 12.TV | 4 | - | - | 4 | - | - | - | - |
| 13.Tape Recorder | 4 | - | - | 1 | - | - | - | 3 |
| 14. TOA | 2 | - | - | 3 | - | - | 2 | - |
| 15. Loker Besi | 3 | - | - | 3 | - | - | - | - |
| 16. Loker Besi | 11 | - | - | - | - | - | 3 | - |
| 17. Lemari Kayu | 8 | - | - | - | 2 | - | 5 | - |
| 18. Lemari Kaca | 6 | - | - | 6 | - | - | - | - |
| 19. TOA Corong | 6 | - | - | - | - | - | - | 4 |
| 20. Amplifier | 2 | - | - | - | - | - | - | 1 |
| 21. Bel Elektronik+Am plifier | 1 | - | - | 1 | - | - | - | |