

## **BAB III**

### **DISKRIPSI WILAYAH PENELITIAN**

#### **A. Sejarah Berdirinya iNews Palembang**

iNews Palembang (Sumatera Selatan) sebelumnya bernama Sky TV adalah stasiun televisi lokal yang didirikan pada bulan Januari 2006. Sebagai televisi lokal yang hadir di kota Palembang, Sky TV mengedepankan penyiaran program-program berita, informasi, dan hiburan yang sehat untuk semua kalangan masyarakat. Sky TV memiliki visi media televisi yang ikut berpartisipasi untuk menjadikan Provinsi Sumatera Selatan umumnya dan kota Palembang khususnya sebagai pusat kebudayaan Melayu di Indonesia. Hal ini sesuai dengan UU No. 32 Tahun 2002 tentang penyiaran yaitu penyiaran televisi adalah media komunikasi massa dengan pandangan, yang menyalurkan gagasan dan informasi dalam bentuk suara dan gambar secara umum, baik terbuka maupun tertutup, berupa program yang teratur dan berkeseluruhan.<sup>1</sup>

iNews Palembang adalah jaringan televisi lokal terbesar di Indonesia. Mengawali perjalanannya, pertama kali diluncurkan dengan nama SUN TV pada tanggal 5 Maret 2008. Siaran perdana SUN TV semulanya dapat dilihat secara terrestrial di beberapa jaringan televisi lokal di Indonesia serta melalui Indovision, Oke Vision dan Top TV. Sejak tanggal 26 September 2011, SUN TV berubah namanya menjadi SINDO TV yang merupakan perwujudan dari sinergi SINDO

---

<sup>1</sup>Undang-undang Republik Indonesia Nomor 32 Tahun 2002 Tentang Penyiaran

Media, bersama dengan SINDO Radio (Trijaya FM), Koran SINDO serta portal [sindonews.com](http://sindonews.com). pada tanggal 23 September 2014 secara resmi Menteri Komunikasi dan Informatika RI memberikan izin stasiun jaringan bagi SINDO TV. Kemudian pada tanggal 6 April 2015, SINDO TV berubah menjadi iNews Palembang yang merupakan singkatan dari Indonesia News Televisi. iNews Palembang merupakan televisi nasional yang memiliki jaringan televisi lokal terbanyak di seluruh Indonesia. Dengan didukung jaringan yang luas ini, iNews Palembang dipastikan akan mengangkat dan menonjolkan konten lokal dari masing-masing daerah. iNews Palembang akan menjadi stasiun televisi yang mengunggulkan program-program berita dan informasi yang cepat, akurat, informative, mendidik serta menginspirasi. Untuk memperkuat keunggulannya sebagai televisi berita dan informasi, iNews Palembang didukung oleh *news center* dan *news gathering* terbesar di Indonesia.<sup>2</sup>

PT Televisi Pandji Gemilang Persada (“SKY TV”), sekarang menjadi “iNews TV”, lahir sebagai media data dasar dan sumber informasi, pendidikan berita, seni dan budaya untuk dapat menjadikan Sumsel penuh dengan kreativitas dan aktivitas seni budaya dalam ruang lingkup pelestarian dan pengembangan seni budaya masyarakat kota Palembang pada khususnya dan Sumatera Selatan.

---

<sup>2</sup>Power Point Persentasi iNews Palembang Milentones, Web 26/03/2019 <http://www.mncgroup.com>, h. 7.

## **B. Visi dan Misi iNews Palembang**

Sebuah media massa pastilah memiliki visi dan misi, visi dan misi digunakan sebagai tolak ukur keberhasilan suatu media. Untuk mengetahui tingkat kesuksesan sebuah media dalam menjaring aspirasi masyarakat terkhusus di Palembang apakah telah mampu untuk memenuhi minat ingin tahu masyarakat iNews Palembang sendiri memiliki visi dan misi sebagai berikut:<sup>3</sup>

### **1. Visi**

iNews Palembang hadir dengan visi menjadikan Provinsi Sumatera Selatan khususnya kota Palembang dan sekitarnya sebagai pusat perekonomian dan pengembangan kebudayaan melayu dalam masyarakat yang agamis di Indonesia.

### **2. Misi**

- a. Membuat dan menayangkan program-program siaran sebagai barometer tercepat dan teraktual.
- b. Membuat dan menayangkan program-program siaran yang mampu meningkatkan ketahanan budaya melayu dan era globalisasi.
- c. Membuat dan menayangkan program-program siaran mempersatu budaya-budaya di Palembang dan sekitarnya dalam rangka memperkuat budaya nasional dalam NKRI.

---

<sup>3</sup>Powerpoint Persentasi iNews Palembang Milestones, Web 28/03/2019 <http://mncgroup.com>, h.14.

- d. Membuat dan menayangkan program-program siaran yang mampu memperkuat pelaksanaan otonomi daerah dan masyarakat madani di Palembang dan sekitarnya.
- e. Mengembangkan dan menayangkan program-program siaran sebagai media informasi, pendidikan, hiburan yang sehat dan mempunyai control sosial di masyarakat.<sup>4</sup>

### **C. Logo iNews Palembang**

#### **1. Logo dan Arti Warna Logo iNews Palembang**

Organisasi atau institusi dapat dikenal melalui sebuah logo. Logo akan melekat dengan latar belakang perusahaan, identitas perusahaan. Logo iNews merupakan singkatan dari Indonesia News, Logo iNews Palembang sudah beberapa kali berubah logo karena berpindahnya kepemilikan. Sebelum berubah menjadi iNews Palembang logo pertamanya yaitu SUN TV dan SINDO TV adalah stasiun televisi swasta terrestrial nasional di Indonesia, berubah-ubah menjadi iNews Palembang.

Logo di media massa sangat penting karena logo akan melekat dengan latar belakang perusahaan, identitas perusahaan. Logo iNews Palembang merupakan singkatan dari Indonesia News Palembang, logo iNews Palembang sudah beberapa kali berubah karena berpindahnya kepemilikan. Sebelum berubah menjadi iNews

---

<sup>4</sup>Powerpoint Persentasi iNews Palembang Milestones, Web 28/03/2019 <http://mncgroup.com>, h.15.

Palembang logo pertamanya yaitu SUN TV dan SINDO tv adalah stasiun televisi swasta terrestrial nasional di Indonesia barulah kemudian berubah menjadi iNews Palembang.

Setiap media pasti memiliki ikon sebagai identitas media tersebut, iNews sendiri memiliki logo sebagai berikut:

**Gambar 1**



**Arti dari logo iNews Palembang adalah :**

Merah : ketegasan; sebagai TV berita iNews Palembang harus mempunyai ketegasan keberanian dan juga semangat.

Hitam : arti dari lambang sebagai landasan teknologi dan kecanggihan atau *update* atas sesuatu yang baru.

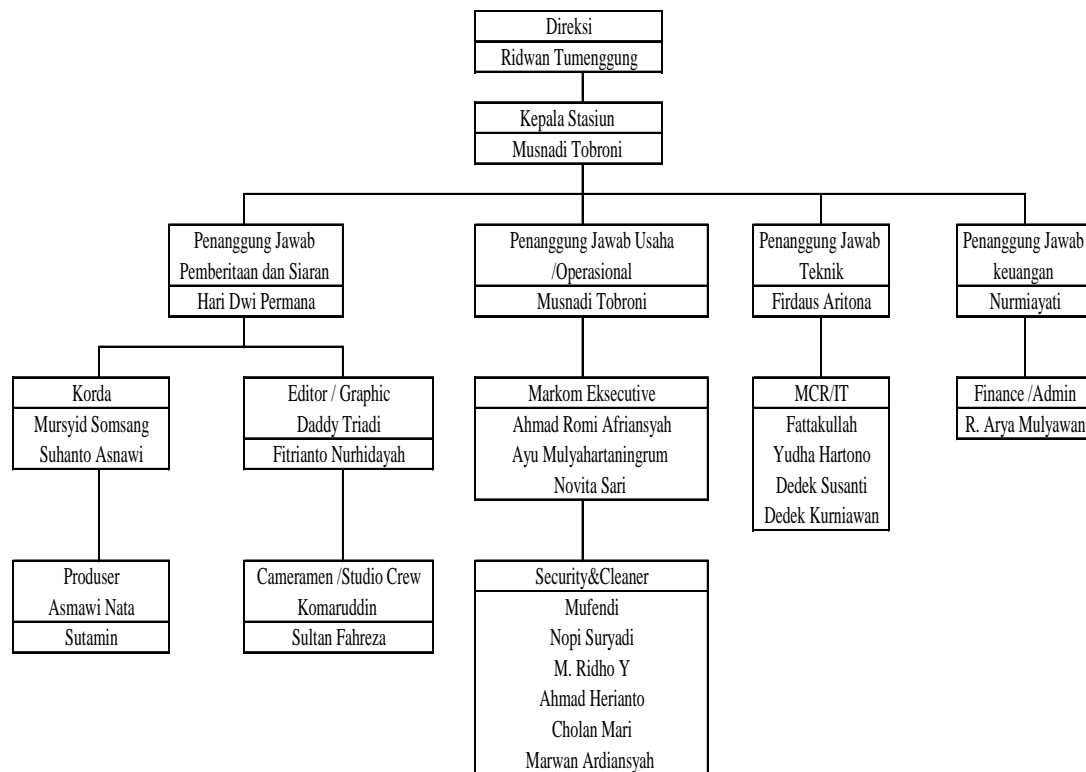
Putih : sebagai TV berita iNews Palembang tidak memihak, tidak berada dan memperjuangkan kepentingan siapapun dan golongan manapun.

## **2. Struktur Organisasi iNews Palembang**

Agar sebuah media mencapai tujuan serta visi dan misi iNews Palembang dapat tercapai maka pemanfaatan dan penempatan sumber daya manusia (SDM).

Karyawannya haruslah disesuaikan dengan kemampuan masing-masing di iNews Palembang.

**Berikut struktur organisasi iNews Palembang**  
**Gambar 2**



**Sumber: Dokumentasi iNews Palembang, 26 Maret 2019.**

**Keterangan Susunan Organisasi iNewsPalembang:**

- a. Ridwan Tumenggung (Direksi)
- b. Musnadi Tobroni (Kepala Stasiun)
- c. Harry Dwi Permana (Penanggung Jawab Pemberitaan dan Siaran)
- d. Musnadi Tobroni (Penanggung Jawab Usaha/Operasional)
- e. Firdaus Aritonang (Penanggung Jawab Teknik)

- f. Nurniyati (Penanggung Jawab Keuangan)
- g. Mursyid Somsang dan Suhanto Asnawi (Sebagai Korda)
- h. Deddy Triyadi dan Fitrianto Hidayat (Editor/*Graphic*)
- i. Ahmad Romi Apriansyah, Ayu Mulya hartaningrum dan Novita Sari  
(*Markom Executive*)
- j. Fattakullah, Yudha Hartono, Dedek Susanti, Dedek Kurniawan  
(MCR/IT)
- k. R. Arya Mulyawan (*Finance/Adm*)
- l. Asnawi Nata, Sutamin (Produser)
- m. Komarudin, sultan fahreza (*Cameraman/Studio Crew*)
- n. Mufendi, Novi Suryadi, M Ridho Y, Ahmad Herianto, Cholan Mari,  
Marwan Ardiansyah (*Security&Cleaner*)

### 3. Nama dan Tempat Tugas Wartawan iNews Palembang

Media iNews Palembang memiliki 6 wartawan, dengan masing-masing wartawan. Untuk lebih jelasnya dapat dilihat pada tabel 3 berikut ini:

**Tabel 3**

#### **Daftar Nama dan Tempat Tugas Wartawan iNews Palembang**

<b>No.</b>	<b>Nama</b>	<b>Tempat Tugas</b>
<b>1.</b>	<b>MD</b>	Wartawani News Palembang yang ditugaskan dibagian pemberitaan kriminal bertempat di Polresta Palembang
<b>2.</b>	<b>GR</b>	Wartawan iNews Palembang yang ditugaskan dibagian pemberitaan kriminal yang mana kawasannya masih dalam cakupan Pengadilan Negeri Kelas 1 Palembang.

<b>3.</b>	<b>FD</b>	Wartawan iNews Palembang yang ditugaskan dibagian pemberitaan kriminal di wilayah Polda Sumatera Selatan dan di sekitar wilayah cakupan Polda Sumatera Selatan. <sup>5</sup>
<b>4.</b>	<b>AS</b>	Wartawan iNews Palembang yang ditugaskan dibagian pemberitaan politik di wilayah Palembang.
<b>5.</b>	<b>MW</b>	Wartawan iNews Palembang yang ditugaskan dibagian pemberitaan kriminal di wilayah cakupan Polda Sumsel.
<b>6.</b>	<b>SDA</b>	Wartawan iNews Palembang yang ditugaskan dibagian pemberitaan kriminal di wilayah cakupan Polda Sumsel.

**Sumber: Dokumentasi iNews Palembang, 26 Maret 2019.**

---

<sup>5</sup>Powerpoint Persentasi iNews Palembang Milestones, Web 28/03/2019 <http://mncgroup.com>, h.43.