

BAB III

DESKRIPSI WILAYAH PENELITIAN

A. Sejarah Radio Suara Indah Persada (Radio SIP)

Radio Suara Indah Persada dengan channel 98,5 Fm adalah salah satu radio perusahaan swasta yang pertama kali berdiri, radio SIP berdiri pada hari selasa, 5 Februari 2002. Terletak di jalan Merdeka, No.39 C Pangkalan Balai yang didirikan oleh Dewa Arifin yang menjadi direktur utama perusahaan radio tersebut.¹

Berdirinya Radio Suara Indah Persada atau lebih dikenal dengan (Radio SIP) ini dilatar belakangi oleh adanya kepedulian terhadap masyarakat atau generasi muda sebagai harapan besar masa depan bangsa. Kita ketahui bahwa generasi muda akan melalui kehidupannya dimasa mendatang dengan hal-hal positif.²

Dengan tujuan untuk dijadikan sebagai tempat berkumpul, berinovasi, berkreasi masyarakat atau generasi muda dalam mengembangkan potensi yang dimiliki agar lebih berwawasan luas, memberikan pendidikan yang baik kepada masyarakat atau generasi muda dalam mengembangkan kualitas diri yang dimiliki melalui siaran informasi, berita dan hiburan, memberikan siaran pengembangan wawasan kepada seluruh pendengarnya, menjadikan masyarakat atau generasi muda yang mandiri, kreatif, profesional dan bertanggung jawab sebagai calon generasi

¹ Dokumen Radio Suara indah Persada Pangkalan Balai diambil pada tanggal 14 Juni 2019

² Wawancara dengan Nuril Ginaira, Penyiar Radio Suara Indah Persada, Jum'at, 14 Juni 2019

baru penerus bangsa, serta memberikan keuntungan dan kesejahteraan bagi semua pihak yang terkait.

B. Visi dan Misi Radio Suara Indah Persada FM

Masyarakat atau generasi muda sangat rentan terhadap hal-hal yang bersifat negatif. sebagai contoh ketika mereka mengenal tokoh idolanya melalui media ataupun secara langsung dengan tidak ada bimbingan atau arahan secara langsung dari orang yang lebih tua (berpengalaman).

Maka dengan hadirnya Radio Suara Indah Persada (Radio SIP) ini diharapkan dapat menjadi wadah bagi masyarakat atau generasi muda untuk menggunakan waktunya agar diisi dengan hal-hal yang positif dalam suasana santai, menghibur dan mendidik (edukatif). Secara tidak langsung membantu mengingatkan kreatifitas masyarakat dan generasi muda, mencerdaskan bangsa melalui siaran radio yang penuh dengan informasi, berita dan hiburan.

Adapun visi dan misi radio SIP FM diantaranya;

1. Visi Radio SIP

Terwujudnya Radio Suara Indah Persada (Radio SIP) sebagai wahana komunikasi dan Informasi, yang senantiasa mengedepankan nilai, martabat dan budaya Indonesia untuk mencerdaskan bangsa.

2. Radio Suara Indah Persada (Radio SIP) juga memiliki misi yang terus diperjuangkan:

- a. Membangun kreatifitas tujuan warta dan informasi dalam peningkatan kecerdasan masyarakat yang berbudaya.
- b. Membangun siaran informasi dan hiburan untuk pendidikan masyarakat/generasi muda.
- c. Mewujudkan jembatan usaha produk dan jasa melalui siaran dan mengembangkan wawasan semua pendengarnya.
- d. Memberikan keuntungan dan manfaat yang besar bagi semua pihak, sesuai dengan fungsi Radio SIP sebagai media komunikasi massa.

C. Program Siaran Radio SIP

Berbagai macam program siaran telah dihadirkan dalam rangka menemani pendengar setia Radio SIP. Maka beberapa program unggulan yang selalu hadir setiap hari untuk pendengar, yang menjadi program unggulan yang selalu hadir setiap hari untuk pendengar, yang menjadi program acara harian di Radio SIP. Program-program acara tersebut dapat dilihat sebagai berikut :

Tabel 1

No	Program radio suara Indah persada	
1.	Nama Program	Gerbang Banyuasin
	Waktu	06.00 - 08.00 WIB
	Isi Program	Penyampaian berita dari mancanegara

2.	Nama Program Waktu Isi Program	Kampung Dangdut Kite 08.00-10.00 WIB Pemutaran lagu dangdut
3.	Nama Program Waktu Isi Program	Gudang Informasi dan Berita 10.00-12.00 WIB Informasi seputar Banyuasin yang terupdate dan sekitarnya.
4.	Nama Program Waktu Isi Program	Kilas Balik Nostalgia 12.00-13.00 WIB Pemutaran lagu pop indonesia
5.	Nama Program Waktu Isi Program	Rampai Talang Banyuasin 13.00-15.00 WIB Menceritakan budaya Banyuasin dan sekitarnya.
6.	Nama Program Waktu Isi Program	Sedulang Setudung 15.00-17.00 WIB Pemutaran Lagu Pop Dan Menceritakan Budaya Setempat
7.	Nama Program Waktu Isi Program	Serambi Banyuasin 17.00-19.00 WIB Kisah seputar daerah banyuasin

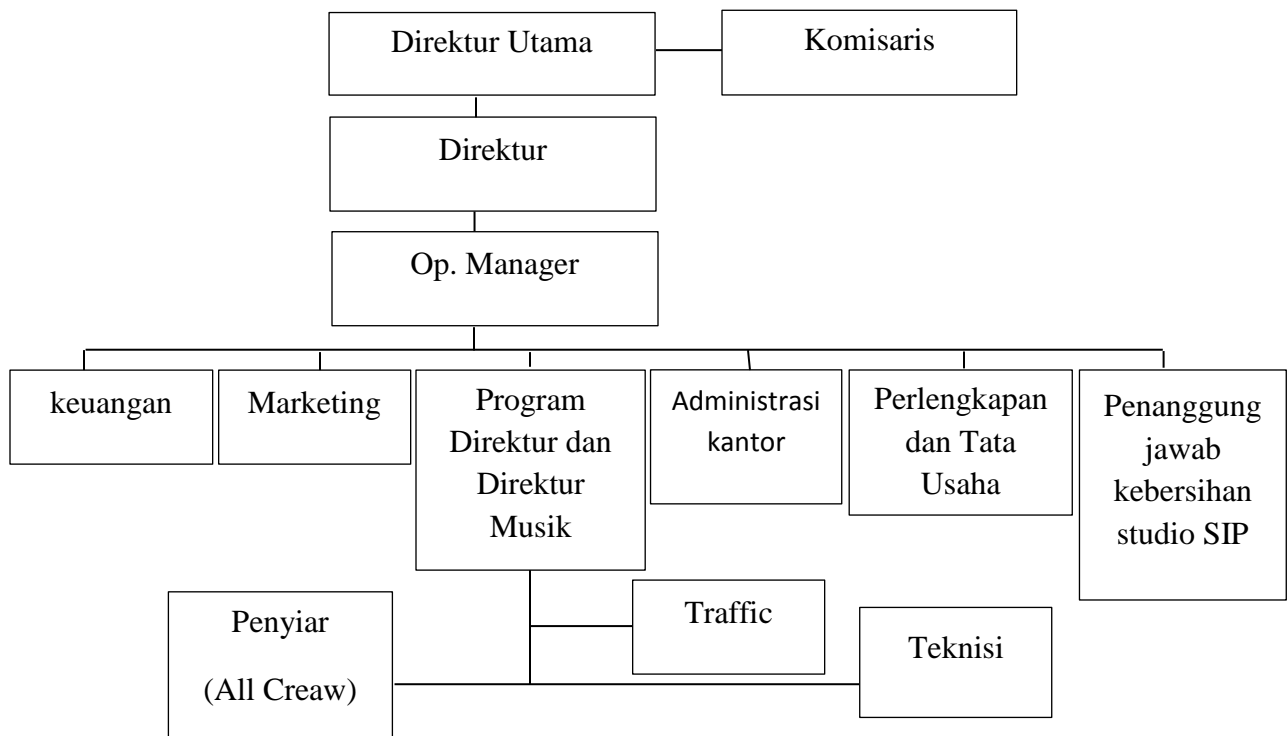
8.	Nama Program	Kelakar Pede
	Waktu	19.00-23.00 WIB
	Isi Program	Cerita antar penelpon dan penyiar

Sumber : *Laporan dokumen Radio Suara Indah Persada*

D. Struktur Organisasi Radio Suara Indah Persada FM

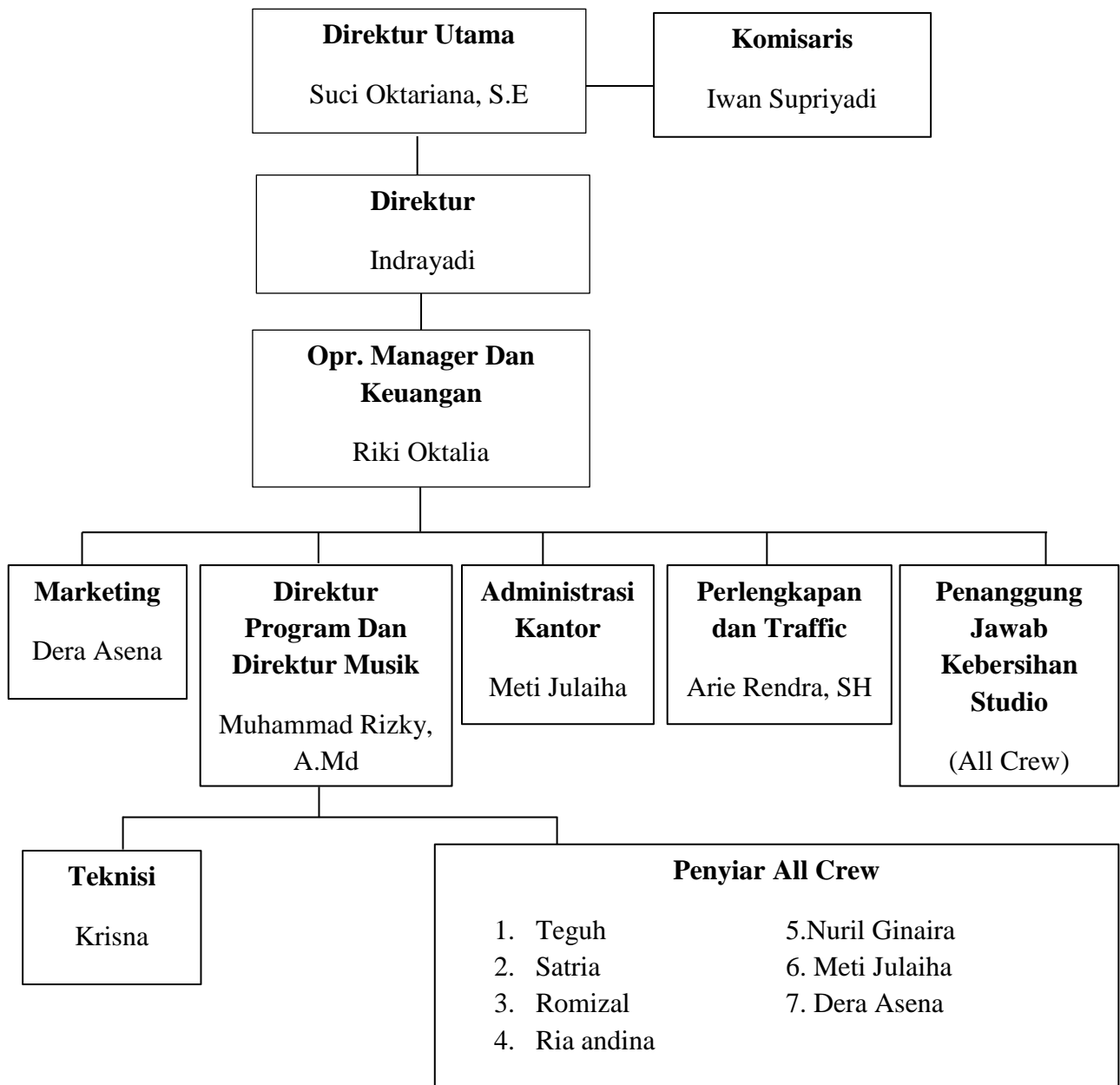
Pada struktur organisasi radio PT. Suara Indah Persada FM terdapat beberapa pembagian tugas, yang terdiri dari direktur utama, komisaris, direktur, operasional manager, keuangan, marketing, program direktur dan direktur music, administrasi kantor, perlengkapan dan tata usaha, penanggung jawab kebersihan studio, traffic, penyiar dan teknisi. Dapat dilihat pada gambar 3.1

3.1 Struktur Organisasi PT Radio Suara Indah Persada FM³



³ Arsip Struktur Organisasi PT Radio Suara Indah Persada FM, 2019

3.2 Tugas Karyawan PT Suara Indah Persada FM⁴



⁴ Arsip struktur Organisasi PT Radio Suara Indah Persada FM, 2019

E. Sejarah Singkat Desa Meranti

Pada zaman dahulu, pada tahun 1975 datanglah sekelompok masyarakat membuat pemukiman diarea pinggiran sungai, dipinggir sungai tersebut tumbuh pepohonan dan masyarakat menyebutnya dengan sebutan pohon Meranti. Konon ceritanya pohon tersebut diambil dari seorang putri anak dari seorang petani yang kaya raya, sehingga mereka memberi nama pemukiman tersebut adalah Talang Lama.⁵

Pada tahun 1986 dibuka jalan dari Desa Lubuk Lancang menuju Talang Lama. Setelah akses jalan terbuka, maka banyak berdatangan masyarakat dari berbagai daerah lokal dan datang juga perantau dari daerah Jawa yang akhirnya menetap dan berkembang.

Seiring pesatnya pertumbuhan penduduk maka masyarakat mengubah dari membentuk daerah tersebut menjadi Desa Meranti pada tahun 2005.

1. Pada Tahun 2007 – 2008 dipimpin oleh Pejabat Sementara yang bernama Bapak ZAINUL FADRI.
2. Pada Tahun 2008 – 2010 dipimpin oleh Kepala Desa yang bernama Rusli Cek Ali.
3. Pada Tahun 2011 diadakan pemilihan yang ke-3 dimenangkan oleh Bapak RIZAL BASTONI beliau meninggal pada Tahun 2013. Roda

⁵ Wawancara dengan Imam Santoso, Kepala Desa Meranti, Selasa, 11 Juni 2019

pemerintahan dijalankan oleh PAIDUN SAKRONI (Sekdes) sampai Tahun 2014.

4. Pada tahun 2014 diadakan pemilihan yang ke-4 yang dimenangkan oleh Bapak IMAM SANTOSO beliau memimpin sampai dengan sekarang.

Desa Meranti adalah merupakan masyarakat yang menjadi petani karet dan di kelilingi banyak PT Kelapa Sawit, banyak juga masyarakat setempat bekerja menjadi karyawan swasta perusahaan tersebut. karna banyak juga masyarakat yang bukan desa Meanti banyak bekerja di perusahaan tersebut,⁶

F. Struktur Organisasi Desa

1. NAMA- NAMA PERANGKAT DESA :

Kepala Desa : IMAM SANTOSO

Bendahara Desa : Amri

Sekretaris Desa : Tugiman

Kasi pemerintahan : Novita sari

Kasi Pembangunan : Sundari

Kepala Dusun

1. Dusun I : Heriyanto

2. Dusun II : Rinto Kumara

3. Dusun III : Sopian Hadi

4. Dusun IV :Deni Rahmadi

⁶ Wawancara dengan Imam Santoso, Kepala Desa Meranti, Selasa, 11 Juni 2019

2. NAMA-NAMA BADAN PERMUSYAWARATAN DESA (BPD)

Ketua : Tabrani
 Wakil : Suryadi
 Sekretaris : Imam Santoso
 Anggota : Ampra Nur
 Asma Boti
 Maryadi
 Asnawi

G. Demografi Desa

1. Batas Wilayah Desa Meranti

Tabel 2

Batas	Desa	Kecamatan
Sebelah Utara	Teluk Betung	Pulau Rimau
Sebelah Selatan	Lubuk Lancang	Suak Tapeh
Sebelah Timur	Lubuk Lancang	Suak Tapeh
Sebelah Barat	Lubuk Karet	Betung

Sumber : *Laporan kependudukan Desa Meranti*

2. Luas wilayah Desa Meranti

Tabel 3

Luas tanah kering	1421 Ha
Luas tanah Perkebunan rakyat	72 Ha

Luas tanah basah	50 Ha
Luas tanah Perkebunan swasta	67 a

Sumber : *Laporan kependudukan Desa Meranti*

3. Jumlah penduduk Desa Meranti

Tabel 4

Jumlah laki-laki	1413 orang
Jumlah perempuan	1270 orang
Jumlah total	2683 orang
Jumlah kepala keluarga	550 KK
Kepadatan penduduk	65,28 per KM

Sumber : *Laporan kependudukan Desa Meranti*

4. Mata pencarian masyarakat desa Meranti yaitu :

Tabel 5

Jenis Pekerjaan	Laki –laki	Perempuan
Buruh tani	90 orang	50 orang
PNS	5 orang	4 orang
Montir	4 orang	-
Perawat swasta	2 orang	4 orang
Bidan swasta	-	1 orang
Ahli pengobatan alternative	1 orang	-

Polri	1 orang	-
Karyawan perusahaan swasta	100 orang	91 orang

Sumber : *Laporan kependudukan Desa Meranti*

5. Tingkat pendidikan masyarakat desa Meranti yaitu :

Tabel 6

Tingkat Pendidikan	Laki-laki	perempuan
Usia 7-18 tahun yang sedang bersekolah	101 orang	62 orang
Usia 18-56 tahun tidak pernah sekolah	3 orang	2 orang
Usia 18-56 tahun tidak tamat SD	4 orang	5 orang
Usia 12-56 tahun tidak tamat SLTP	112 orang	60 orang
Usia 18-56 tahun tidak tamat SLTA	10 orang	15 orang
Tamat SD/ sederajat	203 orang	80 orang
Tamat SMP/ sederajat	102 orang	50 orang
Tamat SMA/ sederajat	92 orang	71 orang
Tamat D-1/ sederajat	3 orang	1 orang
Tamat D-2/ sederajat	4 orang	2 orang
Tamat D-3/ sederajat	3 orang	3 orang
Tamat S-1/ sederajat	2 orang	3 orang
Tamat S-2/ sederajat	1 orang	1 orang
Jumlah Total	995 orang	

Sumber : *Laporan kependudukan Desa Meranti*

H. Sarana dan Prasarana

1. Sarana Pendidikan

Tabel 7

Sekolah	Keterangan
Paud	2 Unit
SD	2 Unit
TK/TPA	1 Unit
SMP	1 Unit
SMA	-

Sumber : *Laporan kependudukan Desa Meranti*

2 Sarana Ibadah

Tabel 8

Masjid	5 Unit
Musholah	1 Unit
Gereja	-

Sumber : *Laporan kependudukan Desa Meranti*

3. Visi Desa Meranti

Terciptaya masyarakat sejahtera, mandiri, damai, cerdas, berbudaya menuju pembangunan seutuhnya”

4. Misi

- a. Menciptakan kualitas sumber daya manusia yang berdasarkan nilai agama, sosial, budaya dan kearifan local

- b. Mengembangkan ekonomi kerakyatan yang berbasis pada produk unggulan desa meranti
- c. Meningkatkan kualitas dan kuantitas sarana prasarana sosial dasar dan ekonomi masyarakat
- d. Meningkatkan kualitas pelayanan kepada masyarakat melalui pemerintahan yang efektif dan efisien.⁷

Radio SIP FM adalah satu-satunya radio yang ada di Banyuasin hingga saat ini. Program siaran gerbang banyuasin, gudang informasi dan berita adalah program acara yang memberikan informasi mengenai seputaran Banyuasin dan sekitarnya. Sedangkan di desa Meranti peran radio SIP FM itu sendiri adalah agar masyarakat untuk tidak membakar hutan atau lahan secara sembarangan, dan masyarakat lebih peduli terhadap lingkungan hidup.

⁷ Buku Profil Desa Tahun 2017/2019