

BAB III

ANALISIS DAN DESAIN

A. Objek Penelitian

Objek penelitian dilakukan di Universitas Palembang, alamat Jln. Dharma Phala No. 1 A Bukit Besar Palembang 30139.

1. Sejarah Singkat Universitas Palembang

Awalnya pada tanggal 21 Februari 1981 atas prakarsa dari Almarhum Prof. H. Juaini Mukti., M.A., didirikan Sekolah Tinggi Ilmu Ekonomi (STIE), selanjutnya pada tanggal 8 April 1982 didirikan pula Sekolah Tinggi Ilmu Hukum (STIH), Sekolah Tinggi Ilmu Pertanian (STIP), Sekolah Tinggi Ilmu Teknik (STIT). Dalam perkembangannya pada tahun 1982 tersebut atas kesepakatan maka keempat Sekolah Tinggi yang ada dilebur menjadi Universitas Palembang (UNPAL) dibawah binaan Yayasan Perguruan Tinggi Palembang (YPTP) yang terdiri dari atas empat fakultas ; Fakultas Ekonomi, Fakultas Hukum, Fakultas Pertanian, dan Fakultas Teknik. Setelah berjalan selama tiga tahun, maka Universitas Palembang berubah status menjadi Terdaftar berdasarkan SK Mendikbud nomor : 0611/O/1985 tanggal 2 Desember 1985.

Pada tahun 1992, status Universitas Palembang meningkat menjadi Diakui berdasarkan Surat Keputusan Dirjen Pendidikan Tinggi nomor : 139/DIKTI/Kep/1992 tanggal 28 April 1992 untuk Program Sarjana (S1) Fakultas

Ekonomi Jurusan Manajemen, Fakultas Hukum Jurusan Ilmu Hukum, Fakultas Pertanian Jurusan Budidaya Pertanian, dan Fakultas Teknik Jurusan Teknik Sipil.

Memperhatikan perkembangan yang ada, maka pada tahun 1989 dibuka Jurusan Hama dan Penyakit Tumbuhan pada Fakultas Pertanian dengan status terdaftar berdasarkan SK Dirjen Dikti nomor :0414/O/1989 tanggal 29 Juni 1989. Selanjutnya pada tahun 1993 dibuka Jurusan Teknik Elektro pada Fakultas Teknik dengan status terdaftar berdasarkan SK Dirjen Dikti nomor :599/DIKTI/Kep/1993 tanggal 23 November 1993. Untuk lebih jelasnya mengetahui jurusan dapat dilihat di tabel dibawah ini.

Tabel 3.1 Status Program Studi

FAKULTAS	JURUSAN / PROGRAM STUDI	IZIN PENYELENGGARAAN NOMOR	AKREDITASI NOMOR
EKONOMI	Manajemen	9856/D/T/K-II/2011	C 13/BAN-PT/Ak- XVI/S1/VI/2012
HUKUM	Ilmu Hukum	1512/D/T/2004, tgl. 22 April 200	B 007/BAN-PT/AK- X/S1/Vi/2006 tgl 29 Juni 2006
PERTANIAN	Budidaya Pertanian	434/D/T/2004, tgl 10 Februari 2004	C 011/BAN-PT/AK- V/S1/VI/2002 tgl 24 Juni 2002
	Hama Penyakit Tumbuhan		C 010/BAN-PT/AK-

			IV/S1/VI/2000 tgl 30 Juni 2000
TEKNIK	Teknik Sipil	432/D/T/2004, tgl 10 Februari 2004	D 011/BAN-PT/AK- V/S1/VI/2002 tgl 24 Juni 2002
	Teknik Elektro	3203/D/T/2004 Tgl 19 Agustus 2004	D 033/BAN-PT/AK- IV/XI/2000 Tgl 23 November 2000

(Sumber data Universitas Palembang)

2. Visi dan Misi Universitas Palembang

a. Visi

- 1) Menjadi Universitas Yang Unggul Dalam Pendidikan Tinggi dan Berwawasan *Intrepener*.

b. Misi

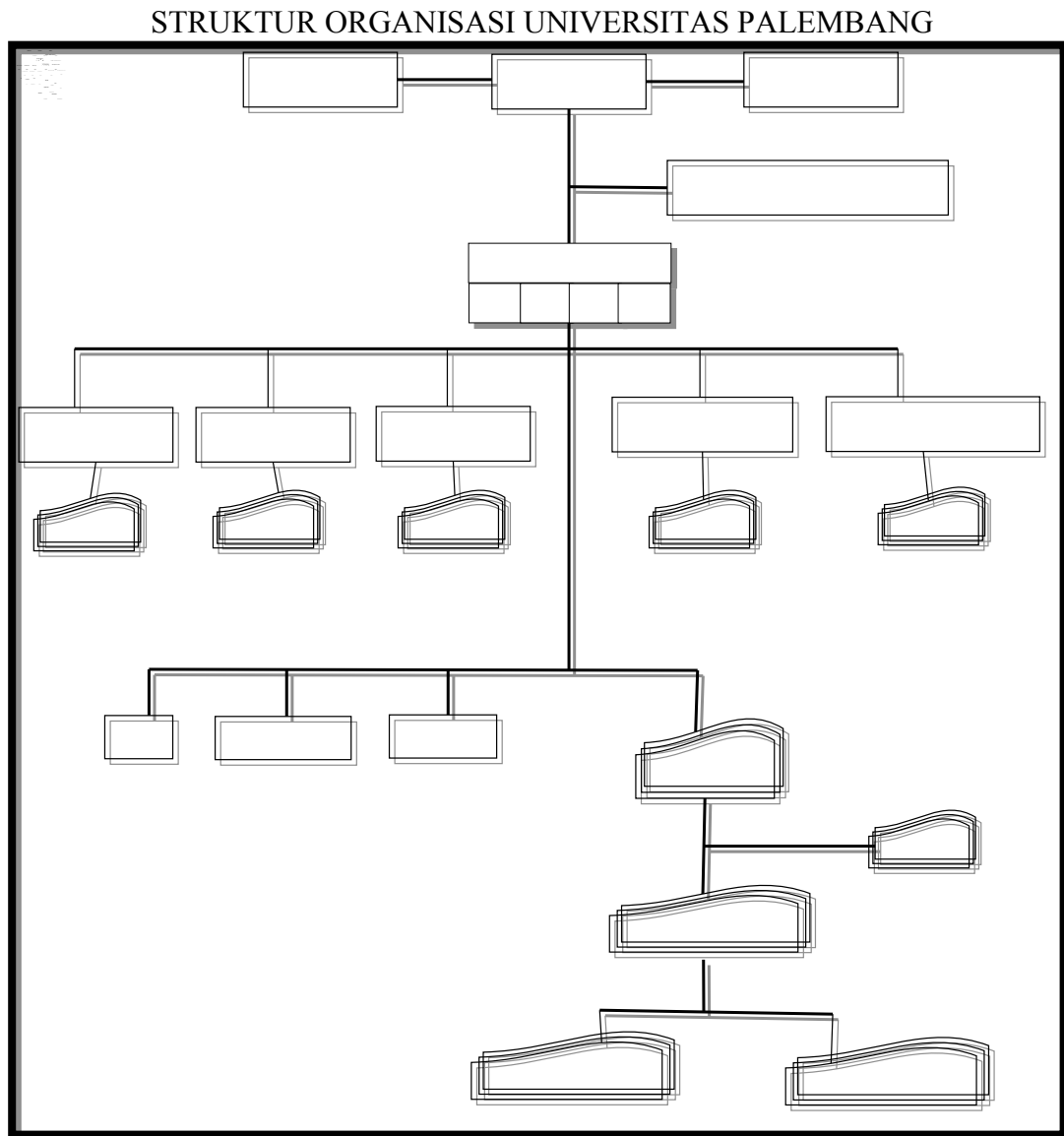
- 1) Meningkatkan kualitas institusi dalam bidang pendidikan, penelitian dan pengabdian masyarakat.
- 2) Meningkatkan kualitas manajemen institusi, sarana-prasana dan administrasi modern atau mutahir.
- 3) Menyiapkan pribadi mahasiswa yang memiliki kemampuan *soft skill* dan akademik aplikatif yang mampu menghadapi tantangan dan menciptakan

dunia kerja, berimajinasi, inovasi dan kompetensi secara profesional serta memiliki jiwa *intrepeneur*.

- 4) Menyiapkan sumberdaya Staf Akademik dan Non-Akademik yang memiliki kemampuan handal dengan keahlian spesifikasi

3. Struktur Organisasi Universitas Palembang

Rektor	: Zulkifli Sadarisman Mukti, S.H
Pembantu Rektor I	: Johansyah, S.H, M.H
Pembantu Rektor II	: Hj. Rahmi Aminus, S.E, A.k, M.Si
Pembantu Rektor III	: Asri Mulyadi, S.T, M.T
Pembantu Rektor IV	: IR. Jhoni Philep Rompas, M.P
Kepala Biro Administrasi Akademik	: Musbik, SP., M.Si
Kepala Biro Administrasi Umum	: Busni, S.H
Kepala Biro Keuangan	: Hijawati, SH
Kepala Biro Kemahasiswaan	: Asuan, SH.,M.Hum
Kepala Biro Humas	: Endang Rahayu, SE.
Kepala Lembaga Penelitian dan Pengabdian pada Masyarakat	: Prof.DR. IR. H. Supli E. Rahim, M.Sc.
Kepala Perpustakaan Universitas	: Winda Harefi, S.ip., M.Si
Kepala Lembaga Pendidikan Komputer	: IR. Jhoni Philep Rompas, M.P
Kabag. Akademik dan Pelaporan	: Ali Dahwir, SH.,M.Hum
Kabag. Registrasi dan Statistik	: Sugeng Mianto Pane, SE.,M.Si
Kabag. Kepegawaian & Administras	: Dra. Evawani
Kabag. Perlengkapan	: Busni, SH
Kabag. Keuangan	: Martini, SE
Kabag. Kemahasiswaan	: Yuli Anita, SE



(Sumber data Universitas Palembang)

Gambar.3.1 Struktur Organisasi Universitas Palembang

B. Analisis Sistem

1. Analisis sistem yang sedang berjalan

Sistem akademik yang sedang berjalan di Universitas Palembang untuk proses pengambilan Kartu Rencana Studi (KRS) yaitu ketika mahasiswa ingin mengambil KRS mahasiswa, terlebih dahulu harus melunasi pembayaran semester yang sudah ditetapkan tanggal batas pembayarannya, baik proses pembayaran melalui bank atau pun melalui bagian keuangan universitas. Bagi mahasiswa yang telat membayar semester maka mahasiswa tidak diperkenankan mengikuti perkuliahan dan harus *stopout* dan boleh mengikuti perkuliahan tahun depan atau disebut juga mahasiswa tidak aktif.

Kemudian mahasiswa registrasi ulang dan menyerahkan bukti pembayaran ke bagian keuangan universitas. Setelah proses ini selesai, mahasiswa diperbolehkan mengambil Kartu Rencana Studi ke bagian Akademik Universitas dan harus menghadap dosen penasehat akademik untuk konsultasi matakuliah yang akan diambil oleh mahasiswa. Setelah mengisi KRS, mahasiswa harus menyerahkan copian KRS ke dosen Pembimbing Akademik, ke akademik fakultas, ke bagian akademik universitas dan untuk mahasiswa itu sendiri. Semua copian KRS itu digunakan untuk pengarsipan dan laporan ke bagian kopertis.

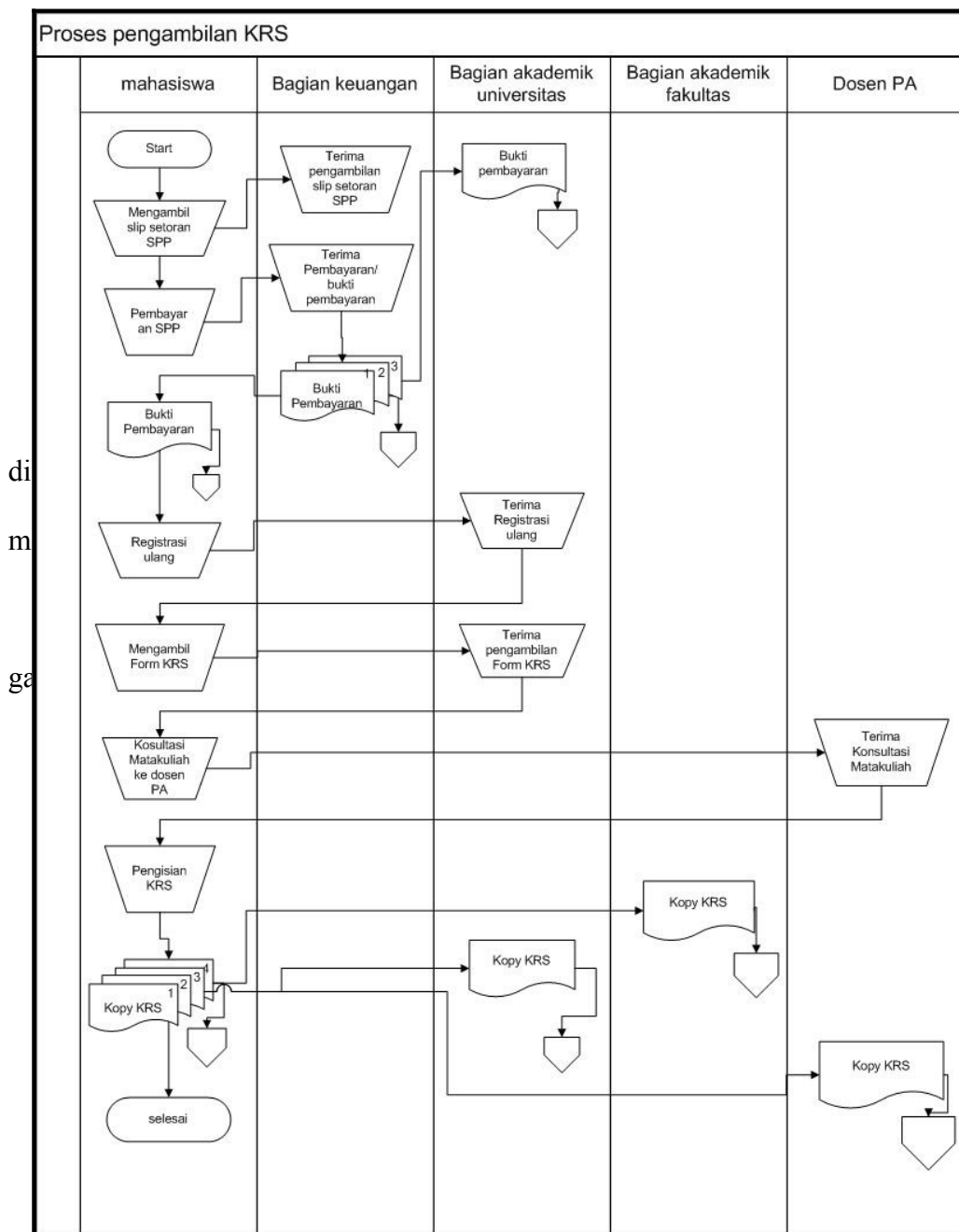
Jadwal perkuliahan dibuat oleh pihak akademik fakultas dan prodi masing-masing menyesuaikan kalender akademik dan penginputan dilakukan di akademik fakultas.

Untuk Proses penilaian matakuliah bagi mahasiswa dilakukan oleh dosen yang mengajar. Untuk penilaian itu sendiri terdiri dari beberapa komponen penilaian yaitu :

- | | |
|----------------------|-----|
| a. Kehadiran | 10% |
| b. Tugas Terstruktur | 10% |

- c. Tugas Mandiri 10%
- d. Ujian Tengah Semester (UTS) 20%
- e. Ujian Akhir Semester (UAS) 50%

Bobot masing-masing komponen tersebut diatas dapat bervariasi tergantung pada kebijakan dosen pengasuh mata kuliah. Selanjutnya Nilai Akhir mahasiswa dari bentuk angka dikonversi ke bentuk Huruf, yang dinyatakan masing-masing berdasarkan Total Nilai Akhir sebagai berikut :



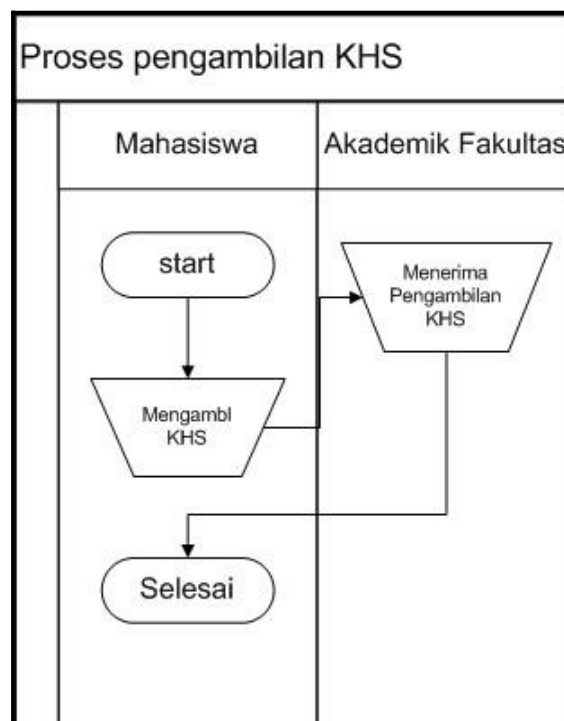
di
m
ga

tan
t baik
ik
kup
ang
gal

siswa,
eleasai

pada

Gambar 3.2 Proses pengambilan KRS



Gambar 3.3 Proses pengambilan KHS

2. Analisis permasalahan

Berdasarkan penelitian yang telah dilakukan, permasalahan yang diperoleh dalam hal pengambilan Kartu Rencana Studi dan Kartu Hasil Studi yaitu:

- a. Apabila jumlah mahasiswa semakin banyak, maka proses pengambilan KRS secara konvensional akan memperlambat administrasi.
- b. Bagi mahasiswa yang di luar kota akan merasa kesulitan bila ia ingin melihat dan mengambil KHS, harus menghadap ke bagian akademik fakultas.
- c. Bagi mahasiswa ketika ingin melihat jadwal perkuliahan merasa kesulitan dikarenakan jadwal tidak dicantumkan di KRS.

C. Desain Sistem yang diusulkan

Metode pengembangan sistem yang digunakan adalah metode (*Rapid Application Development*) RAD, yang mana fase dan metode RAD adalah sebagai berikut

1. Pemodelan Bisnis

Pada pemodelan bisnis dijelaskan informasi kebutuhan sistem yang akan dibangun seperti pada tabel 3.3 dibawah ini.

Tabel 3.3. Kebutuhan Sistem

No	Kebutuhan sistem	Informasi kegiatan
1	<i>Admin</i>	Mengelola data yang ada pada Universitas Palembang seperti mengelola data mahasiswa, dosen, jadwal, matakuliah, kurikulum, fakultas, ruangan, jurusan pada sistem yang akan dibangun.
2	Dosen	Melihat jadwal mengajar dan memberi nilai kepada mahasiswa sesuai pedoman akademik yang telah ditetapkan oleh Universitas Palembang.
3	Mahasiswa	Melakukan pengambilan dan mencetak Kartu Rencana Studi dan melihat Kartu Hasil Studi
No	Kebutuhan sistem	Informasi kegiatan
4	<i>login</i>	Merupakan proses pengecekan hak akses siapa yang berhak mengakses proses pengolahan data Sistem Informasi Akademik <i>Online</i> Universitas Palembang
5	Mengelola data mahasiswa	Mengelola data mahasiswa yang ada di Universitas Palembang, baik menambah dan menghapus dan men- <i>non</i> Aktifkan mahasiswa.
6	Mengelola data dosen	Mengelola data dosen di Univeritas Palembang baik penginputan, perubahan

		data, menghapus data
7	Mengelola data dosen Penasehat Akademik	Mengelola data dosen Penasehat Akademik dari data dosen tetap Universitas Palembang untuk menjadi Penasehat Akademik Mahasiswa
8	Mengelola data jurusan	Mengelola data jurusan yang ada di Universitas Palembang
No	Kebutuhan sistem	Informasi kegiatan
9	Mengelola data jadwal	Mengelola pembuatan jadwal perkuliahan bagi mahasiswa maupun dosen mengajar sesuai kalender Akademik Universitas Palembang
10	Mengelola data manajemen user	Mengelola data manajemen <i>user</i> untuk penambahan <i>user</i> , dan bila <i>admin</i> ingin menambah <i>user</i> lain.
11	Mengelola data Kartu Rencana Studi	Mengelola data Kartu Rencana Studi Mahasiswa yang mengikuti perkuliahan
12	Mengelola data Kartu Hasil Studi	Mengelola data Hasil Studi Mahasiswa yang telah diperoleh setelah mengikuti ujian semester yang diambil dari pengolahan nilai

13	Mengelola data ruangan	Mengelola data ruangan, baik untuk untuk <i>input, delete dan edit.</i>
14	Mengelola data fakultas	Mengelola data fakultas, bila sistem ingin menambah fakultas.
No	Kebutuhan sistem	Informasi kegiatan
15	Mengelola data Matakuliah	Mengelola matakuliah baik menginput, menghapus dan mengedit matakuliah sesuai kurikulum.
16	Mengelola data Kurikulum	Mengelola data kurikulum baik menambah dan menghapus kurikulum yang digunakan di Universitas Palembang.

2. Pemodelan data

Pemodelan data merupakan pemodelan yang dibutuhkan berdasarkan pemodelan bisnis dan mendefinisikan atribut-atribut beserta relasinya dengan data-data yang lain.

a. Tabel *user*

Tabel *user* adalah tabel yang digunakan *user* untuk mengelola data pada Universitas Palembang, dan di tabel ini terdapat *field level* digunakan untuk memberikan hak akses yang berbeda pada sistem.

Nama file : *user*
 Kode file : *user/admin*
 Primary key : *id_user*
 Foreign key :-

Tabel 3.4 Tabel admin

Field	Type	Length	Ket
<i>id_user</i>	int	2	<i>Primary key</i>
<i>nama_lengkap</i>	varchar	100	<i>Not null</i>
<i>password</i>	varchar	50	<i>Not null</i>
<i>Photo_u</i>	varchar	100	<i>Not null</i>
<i>email</i>	varchar	100	<i>Not null</i>
<i>no_telphon</i>	varchar	12	<i>Not null</i>
<i>level</i>	varchar	20	<i>Not null</i>

b. Tabel fakultas

Tabel fakultas digunakan untuk menampung seluruh data fakultas yang ada pada Universitas Palembang .

Nama file : fakultas
 Kode file : fakultas
Primary key : id_fakultas
Foreigen key :-

Tabel 3.5 Tabel fakultas

Field	Type	Length	Ket
Id_fakultas	int	4	<i>Primary key</i>
Nama_fakultas	varchar	50	<i>Not null</i>

c. Tabel jurusan

Tabel jurusan merupakan tabel untuk menampung seluruh data jurusan dan berelasi dengan tabel fakultas.

Nama file : jurusan
 Kode file : jurusan
Primary key : id_jurusan
Foreigen key : id_fakultas

Tabel 3.6 Tabel Jurusan

Field	Type	Length	Ket
id_jurusan	int	2	<i>Primary key</i>
Id_fakultas	int	4	<i>Foreign key</i>
Nama_jur	varchar	50	<i>Not null</i>
Field	Type	Length	Ket
Nip_ketua	varchar	12	<i>Not null</i>
Nm_ketua	varchar	100	<i>Not null</i>

d. Tabel dosen

Tabel dosen merupakan tabel untuk menampung seluruh dosen yang mengajar, dari tabel dosen terdapat *field password*, digunakan ketika masuk Sistem Informasi Akademik.

Nama file :dosen
 Kode file : dosen
 Primary key :nip_dosen
 Foreigen key :-

Tabel 3.7 Tabel dosen

Field	Type	Length	Ket
nip_dosen	int	10	Primary key
nama_dosen	vvarchar	100	Not null
password	varchar	50	Not null
Photo_d	vvarchar	50	Not null
Alamat_d	vvarchar	150	Not null
telphon	vvarchar	15	Not null
jenis_kelamin	vvarchar	10	Not null
tempat_lahir	Vvarchar	50	Not null
tanggal_lahir	date		Not null
pendidikan	vvarchar	50	Not null
stastus	vvarchar	35	Not null
Spesialis_mengajar	vvarchar	100	Not null

e. Tabel dosen Penasehat Akademik

Tabel dosen Penasehat Akademik merupakan tabel untuk menampung data seleruh dosen yang menjadi dosen Penasehat Akademik. Tabel in berelasi dengan tabel dosen dikarenakan semua dosen PA diambil dari data dosen.

Nama file :dosen penasehat akademik

Kode file : dosen penasehat akademik

Primary key :id_dosenPA

Foreigen key :nip_dosen

Tabel 3.8 Tabel dosen_pa

Field	Type	Length	Ket
Id_dosenPA	Int	2	<i>Primary key</i>
Nip_dosen	int	10	<i>Foreign key</i>

f. Tabel mahasiswa

Tabel mahasiswa merupakan tabel yang menampung data mahasiswa yang ada pada Universitas Palembang dan berelasi dengan tabel jurusan fakultas dan tabel dosen PA. Tabel ini juga terdapat *field password* yang digunakan mahasiswa ketika memasuki sistem guna untuk mencetak KRS dan KHS.

Nama file :mahasiswa

Kode file :mahasiswa

Primary key :nim_mhs

Foreigen key :id_fakultas, id_jur, id_dosenPA

Tabel 3.9 Tabel Mahasiswa

Field	Type	Length	Ket
nim_mhs	int	9	<i>Primary key</i>
Password	varchar	50	<i>Not Null</i>
Nm_mhs	varchar	100	<i>Not Null</i>
Photo_m	varchar	100	<i>Not Null</i>
Id_fakultas	int	4	<i>Foreign key</i>
Id_jur	int	2	<i>Foreign key</i>

Tgl_masuk	date		<i>Not Null</i>
Angkatan	int	4	<i>Not Null</i>
Id_dosenPA	int	2	<i>Foreign key</i>
Alamat_m	varchar	100	<i>Not Null</i>
Tplhr	varchar	50	<i>Not Null</i>
Tgllhr	date		<i>Not Null</i>
Jekel	varchar	15	<i>Not Null</i>
Agama	varchar	35	<i>Not Null</i>
Telphon_m	int	12	<i>Not Null</i>
Asalsekolah	Varchar	50	<i>Not Null</i>
Thlulus	int	4	<i>Not Null</i>
No_STTB	varchar	8	<i>Not Null</i>
Gol_darah	varchar	2	<i>Not Null</i>
Kabupaten	varchar	30	<i>Not Null</i>
Nama_ortu	varchar	20	<i>Not Null</i>
Alamat_ortu	varchar	20	<i>Not Null</i>
Kerja_ortu	varchar	20	<i>Not Null</i>
Telphon_ortu	int	9	<i>Not Null</i>
aktif	varchar	13	<i>Not Null</i>

g. Tabel matakuliah

Tabel matakuliah merupakan tabel untuk menampung data seluruh matakuliah di Universitas Palembang.

Nama file :matakuliah

Kode file :matakuliah

Primary key :id_matakul

Foreign key :-

Tabel 3.10 Tabel mata_kuliah

Field	Type	Length	Ket
Id_matakul	int	4	<i>Primary key</i>
huruf	varchar	12	<i>Not Null</i>
Nama_matakul	varchar	100	<i>Not Null</i>

Sks	int	2	<i>Not Null</i>
-----	-----	---	-----------------

h. Tabel ruangan

Tabel ruangan merupakan tabel untuk menampung data seluruh ruangan yang ada di Universitas Palembang.

Nama file :ruangan
 Kode file :ruangan
Primary key :id_ruangan
Foreigen key :-

Tabel 3.12 Tabel ruangan

Field	Type	Length	Ket
Id_ruangan	int	2	<i>Primary key</i>
Nama_ruangan	varchar	100	<i>Not Null</i>

i. Tabel jadwal

Tabel jadwal merupakan tabel digunakan untuk menampung data jadwal perkuliahan yang ada di Universitas Palembang. Dan tabel ini berelasi dengan tabel matakuliah, tabel ruangan dan tabel dosen.

Nama file :jadwal
 Kode file :jadwal
Primary key :id_jadwal
Foreigen key :id_ruangan, id_matakul, nip_dosen.

Tabel 3.13 Tabel jadwal

Field	Type	Length	Ket
Id_jadwal	int	8	<i>Primary key</i>
tahun	int	9	<i>Not Null</i>

Semester	int	2	<i>Not Null</i>
Kelas	Varchar	4	<i>Not Null</i>
Hari	Varchar	30	<i>Not Null</i>
Waktu	varchar	14	<i>Not Null</i>
Id_ruangan	int	2	<i>Foreign key</i>
Id_matakul	int	4	<i>Foreign key</i>
Nip_dosen	int	10	<i>Foreign key</i>

j. Tabel KRS

Tabel KRS merupakan tabel untuk menampung data seluruh KRS yang diambil oleh mahasiswa dan tabel ini berelasi dengan tabel mahasiswa. Tabel ini terdapat nilai kehadiran, nilai tugas mandiri, nilai tugas terstruktur, nilai uts dan uas digunakan untuk memberikan nilai mahasiswa yang diisikan oleh dosen yang bersangkutan.

Nama file :KRS
 Kode file : KRS
Primary key :id_krs
Foreigen key :id_jadwal, id_nilai

Tabel 3.14 Tabel KRS

Field	Type	Length	Ket
Id_krs	int	4	<i>Primary key</i>
Nim_mhs	int	9	<i>Foreign key</i>
Id_jadwal	int	8	<i>Foreign key</i>
K_hadiran	float		<i>Not Null</i>
T_mandiri	float		<i>Not Null</i>
T_struktur	float		<i>Not Null</i>
uts	float		<i>Not Null</i>
uas	float		<i>Not Null</i>

3. Pemodelan Proses

Pemodelan proses merupakan pengimplementasikan fungsi bisnis yang sudah didefinisikan terkait dengan pendefinisian data.

a. Use Case Diagram

Skenario *Use Case* pada Sistem Informasi Akademik *Online* Universitas Palembang dapat digambarkan di tabel dibawah ini.

Nama *Use Case*: *Login sistem*

Tabel 3.15. Skenario *Use Case Login sistem*

Aksi Aktor	Reaksi Sistem
Skenario Normal	
1. Memilih <i>menu login</i>	2. Sistem menampilkan <i>form login</i> meminta memasukkan <i>id name</i> dan <i>password</i>
3. Memasukkan <i>id name</i> dan <i>password</i>	4. Sistem mengecek data <i>id name</i> dan <i>password</i> ke <i>database</i>
	5. Jika terjadi kesalahan dalam penginputan data maka ada pesan masukkan data ulang
	6. Jika benar, maka sistem akan menampilkan <i>menu</i> utama
7. Aktor masuk ke Sistem Akademik Universitas Palembang	

Nama *Use Case*: mengelola data mahasiswa

Tabel 3.16. Skenario *Use Case* mengelola data mahasiswa

Aksi Aktor	Reaksi Sistem
Skenario Normal	
1. Memilih <i>menu</i> pengolahan data mahasiswa	2. Menampilkan <i>list</i> data mahasiswa secara keseluruhan
3. Memilih aksi yang dipilih baik <i>input</i> , <i>edit</i> , <i>detil</i> dan <i>delete</i>	4. Mengecek ke <i>database</i> , dan menampilkan data berdasarkan aksi, bila <i>input</i> akan tampil <i>form input</i> , bila <i>edit</i> akan tampil <i>form edit</i> , bila <i>detil</i> , maka akan tampil <i>detil</i> dan <i>delete</i> data akan terhapus
	5. Kembali ke halaman sistem

Nama *Use Case*: mengelola data dosen

Tabel 3.17. Skenario *Use Case* mengelola data dosen

Aksi Aktor	Reaksi Sistem
Skenario Normal	
1. Memilih <i>menu</i> pengolahan data dosen	2. Menampilkan <i>list</i> data dosen yang mengajar secara keseluruhan
3. Memilih aksi yang dipilih baik <i>input</i> , <i>edit</i> , <i>detil</i> dan <i>delete</i>	4. Mengecek ke <i>database</i> , dan menampilkan data berdasarkan aksi, bila <i>input</i> akan tampil <i>form input</i> , bila <i>edit</i> akan tampil <i>form edit</i> , bila <i>detil</i> , maka akan tampil <i>detil</i> dan <i>delete</i> data

	akan terhapus
	5. Kembali ke halaman sistem

Nama *Use Case*: mengelola data dosen PA

Tabel 3.18. Skenario *Use Case* mengelola data dosen PA

Aksi Aktor	Reaksi Sistem
Skenario Normal	
1. Memilih <i>menu</i> pengolahan data Dosen PA	2. Menampilkan <i>list</i> data Dosen PA yang bersedia menjadi Penasehat Akademik Mahasiswa.
3. Memilih aksi yang dipilih baik <i>input, edit dan delete</i>	4. Mengecek ke <i>database</i> , dan menampilkan data berdasarkan aksi, bila <i>input</i> akan tampil <i>form input</i> , bila <i>edit</i> akan tampil <i>form edit</i> dan <i>delete</i> data akan terhapus
	5. Kembali ke halaman sistem

Nama *Use Case*: mengelola data Jurusan

Tabel 3.19. Skenario *Use Case* mengelola data Jurusan

Aksi Aktor	Reaksi Sistem
Skenario Normal	
1. Memilih <i>menu</i> pengolahan data Jurusan	2. Menampilkan <i>list</i> data jurusan yang ada
3. Memilih aksi yang dipilih baik <i>input, edit dan delete</i>	4. Mengecek ke <i>database</i> , dan menampilkan data berdasarkan aksi, bila <i>input</i>

	akan tampil <i>form input</i> , bila <i>edit</i> akan tampil <i>form edit</i> dan <i>delete</i> data akan terhapus
	5. Kembali ke halaman sistem

Nama *Use Case*:mengelola data Jadwal

Tabel 3.20. Skenario *Use Case* mengelola data jadwal

Aksi Aktor	Reaksi Sistem
Skenario Normal	
1. Memilih <i>menu</i> pengolahan data Jadwal	2. Menampilkan <i>list</i> data jadwal sesuai tahun secara keseluruhan
3. Memilih aksi yang dipilih baik <i>input</i> , <i>edit</i> dan <i>delete</i>	4. Mengecek ke <i>database</i> , dan menampilkan data berdasarkan aksi, bila <i>input</i> akan tampil <i>form input</i> , bila <i>edit</i> akan tampil <i>form edit</i> dan <i>delete</i> data akan terhapus
	5. Kembali ke halaman sistem

Nama *Use Case*:mengelola data manajemen *user*

Tabel 3.21. Skenario *Use Case* mengelola data manajemen *user*

Aksi Aktor	Reaksi Sistem
Skenario Normal	
1. Memilih <i>menu</i> pengolahan data <i>user</i>	2. Menampilkan <i>list</i> data <i>user</i> yang mempunyai hak akses
3. Memilih aksi yang	4. Mengecek ke <i>database</i> ,

dipilih baik <i>input</i> , <i>edit</i> dan <i>delete</i>	dan menampilkan data berdasarkan aksi, bila <i>input</i> akan tampil <i>form input</i> , bila <i>edit</i> akan tampil <i>form edit</i> dan <i>delete</i> data akan terhapus
	5. Kembali ke halaman sistem

Nama *Use Case*:mengolah data ruangan

Tabel 3.22. Skenario *Use Case* mengelola data ruangan

Aksi Aktor	Reaksi Sistem
Skenario Normal	
1. Memilih <i>menu</i> pengolahan data ruangan	2. Menampilkan <i>list</i> data ruangan yang ada di fakultas
3. Memilih aksi yang dipilih baik <i>input</i> , <i>edit</i> dan <i>delete</i>	4. Mengecek ke <i>database</i> , dan menampilkan data berdasarkan aksi, bila <i>input</i> akan tampil <i>form input</i> , bila <i>edit</i> akan tampil <i>form edit</i> dan <i>delete</i> data akan terhapus
	5. Kembali ke halaman sistem

Nama *Use Case*:mengelola data fakultas

Tabel 3.23. Skenario *Use Case* mengelola data fakultas

Aksi Aktor	Reaksi Sistem
Skenario Normal	
1. Memilih <i>menu</i>	2. Menampilkan <i>list</i> data

pengolahan data fakultas	fakultas yang ada di Universitas Palembang
3. Memilih aksi yang dipilih baik <i>input, edit dan delete</i>	4. Mengecek ke <i>database</i> , dan menampilkan data berdasarkan aksi, bila <i>input</i> akan tampil <i>fom input</i> , bila <i>edit</i> akan tampil <i>form edit</i> dan <i>delete</i> data akan terhapus
	5. Kembali ke halaman sistem

Nama *Use Case*: mengelola data matakuliah

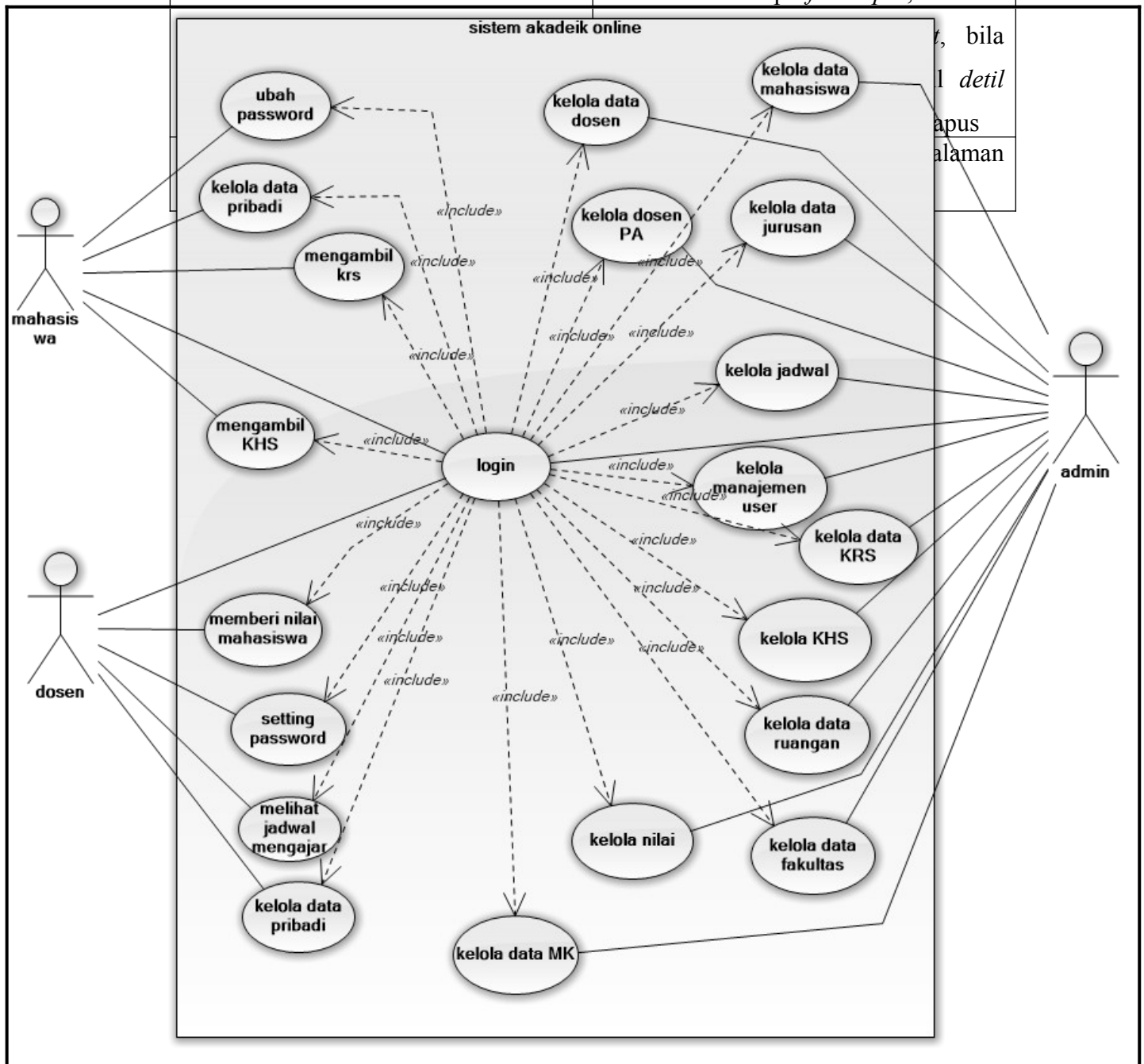
Tabel 3.24. Skenario *Use Case* mengelola data matakuliah

Aksi Aktor	Reaksi Sistem
Skenario Normal	
1. Memilih <i>menu</i> pengolahan data matakuliah	2. Menampilkan <i>list</i> data matakuliah sesuai dengan data kurikulum
3. Memilih aksi yang dipilih baik <i>input, edit dan delete</i>	4. Mengecek ke <i>database</i> , dan menampilkan data berdasarkan aksi, bila <i>input</i> akan tampil <i>fom input</i> , bila <i>edit</i> akan tampil <i>form edit</i> , dan <i>delete</i> data akan terhapus
	5. Kembali ke halaman sistem

Nama *Use Case*: mengelola data kurikulum

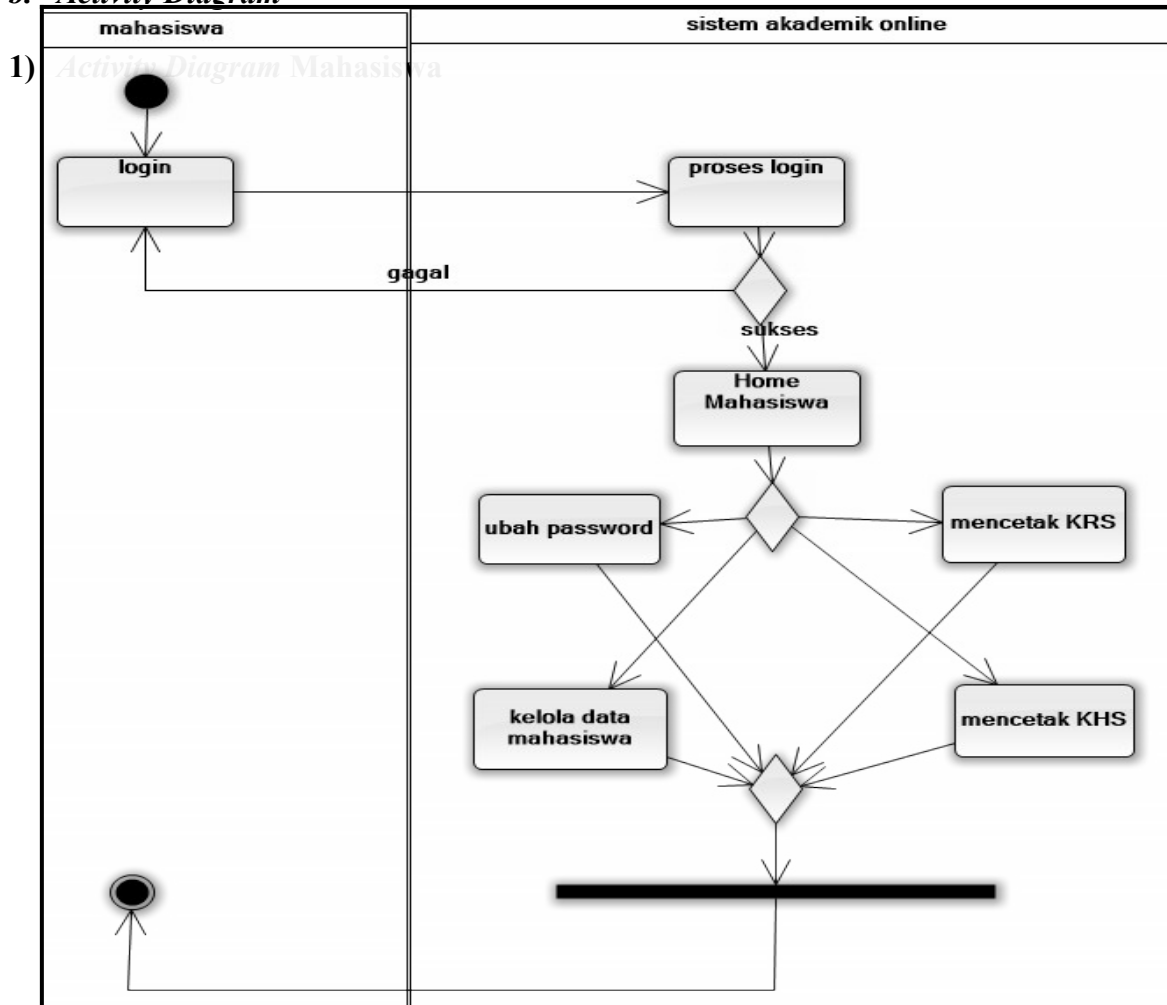
Tabel 3.25. Skenario *Use Case* mengelola data kurikulum

Aksi Aktor	Reaksi Sistem
Skenario Normal	
1. Memilih <i>menu</i> pengolahan data kurikulum	2. Menampilkan <i>list</i> data kurikulum yang ada di Universitas Palembang
3. Memilih aksi yang dipilih baik <i>input</i> , <i>edit</i> dan <i>delete</i>	4. Mengecek ke <i>database</i> , dan menampilkan data berdasarkan aksi, bila <i>input</i> akan tampil <i>form input</i> , bila <i>edit</i>



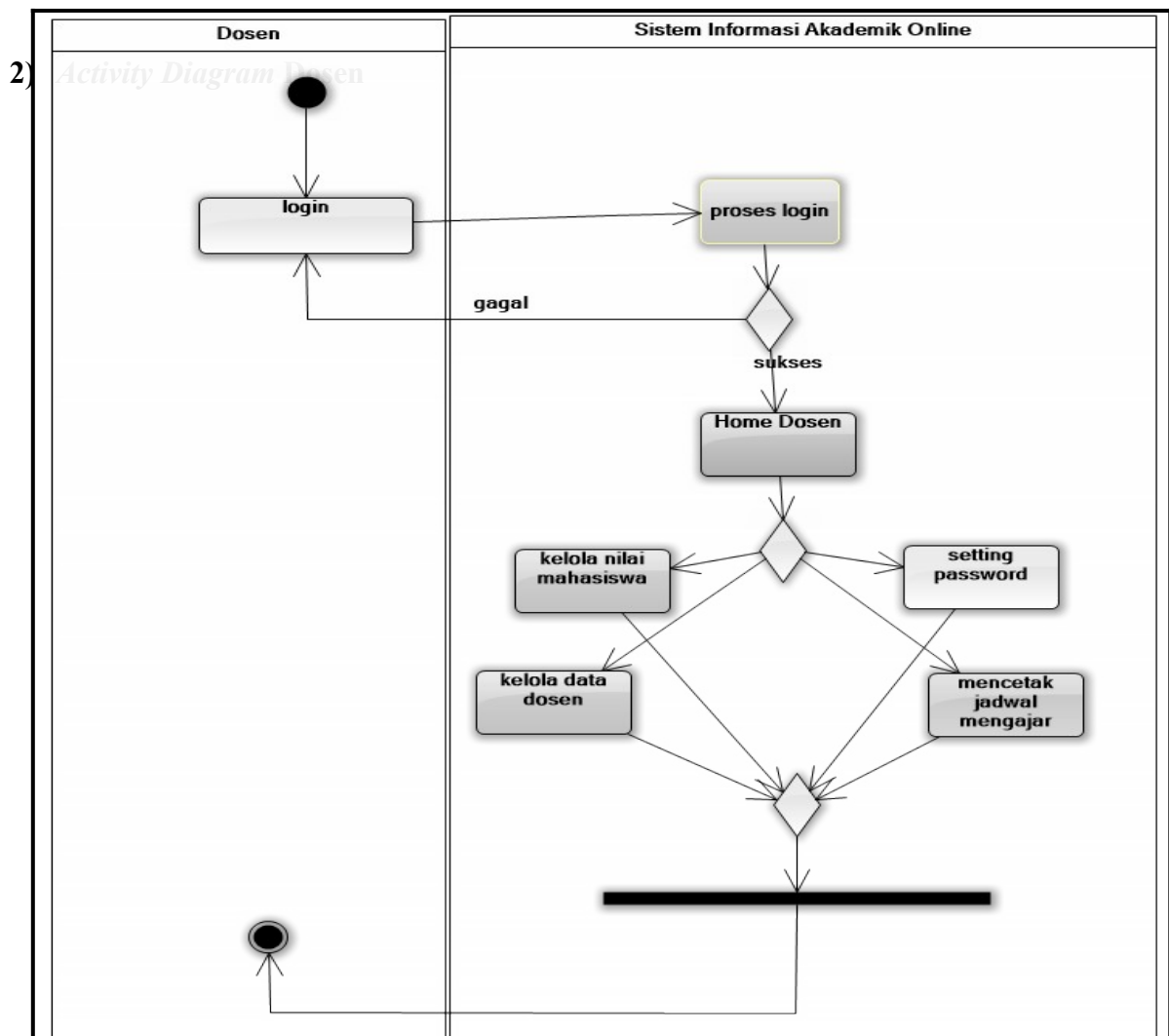
Gambar 3.4. Use Case Diagram Sistem yang di usulkan

b. Activity Diagram

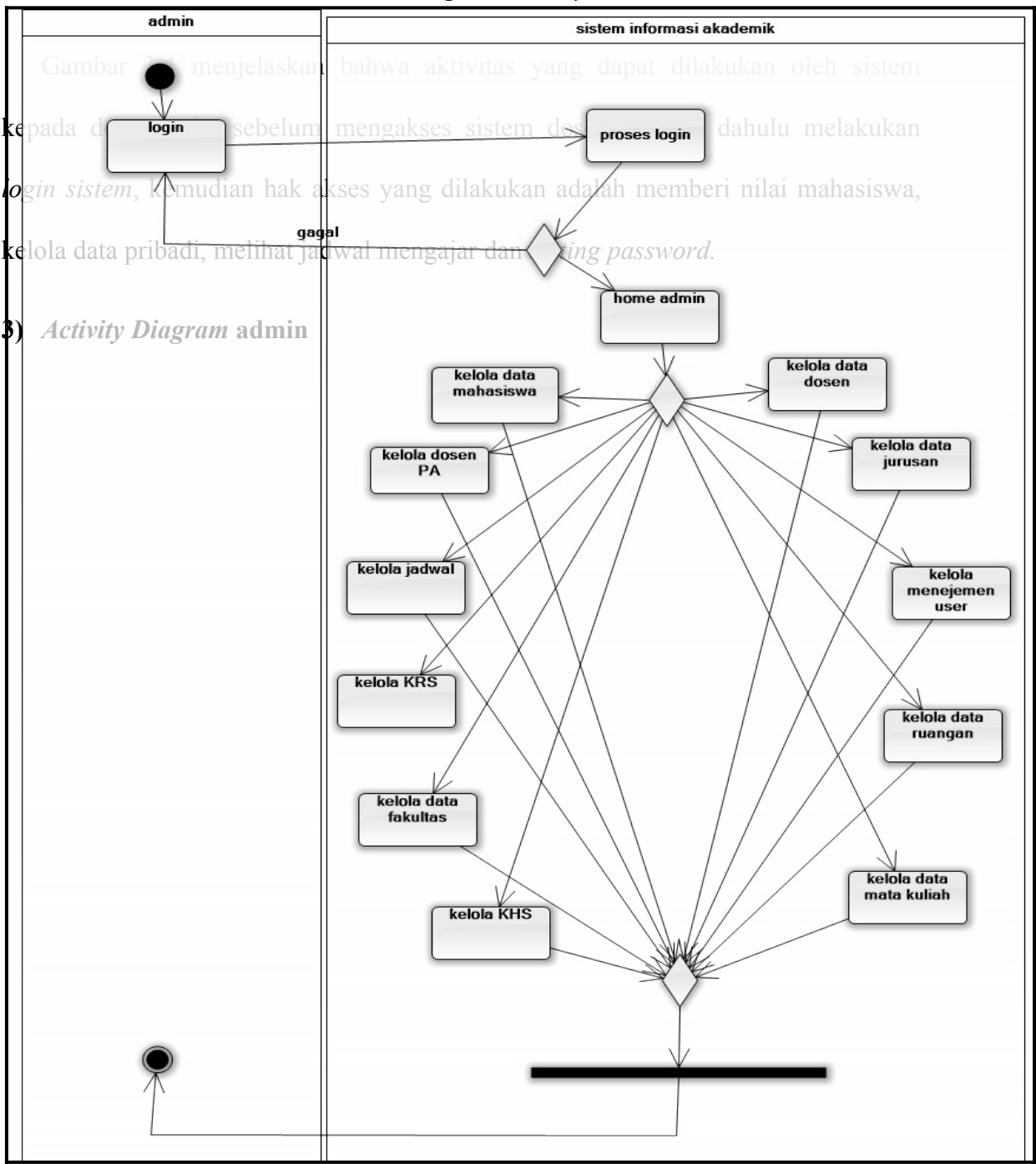


Gambar 3.5 *Activity Diagram Mahasiswa*

Gambar 3.3 menerangkan bahwa sistem yang akan diakses oleh mahasiswa bila terlebih dahulu mahasiswa melakukan *login*, di sini mahasiswa diberikan hak akses oleh sistem hanya empat modul yaitu kelola data pribadi, mengubah *password*, mengambil Kartu Rencana Studi dan Mengambil Kartu Hasil Studi.



Gambar 3.6 Diagram Activity Dosen



3) Activity Diagram admin

Gambar 3.6 menjelaskan bahwa aktivitas yang dapat dilakukan oleh sistem kepada dosen sebelum mengakses sistem adalah melakukan login sistem, kemudian hak akses yang dilakukan adalah memberi nilai mahasiswa, mengelola data pribadi, melihat jadwal mengajar dan mengelola password.

Gambar 3.7 *Activity Diagram Admin*

Gambar 3.5 menjelaskan aktivitas sistem yang akan dilakukan oleh *admin*, yaitu terlebih dahulu *admin* melakukan *login* terlebih dahulu, kemudian *admin* bisa mengakses modul kelola data mahasiswa, kelola data dosen, kelola data dosen Penasehat Akademik, kelola data jurusan, kelola data jadwal, kelola manajemen *user*, kelola KHS, kelola data KHS, kelola data nilai, kelola data ruangan, kelola data matakuliah, kelola kurikulum dan kelola data fakultas.

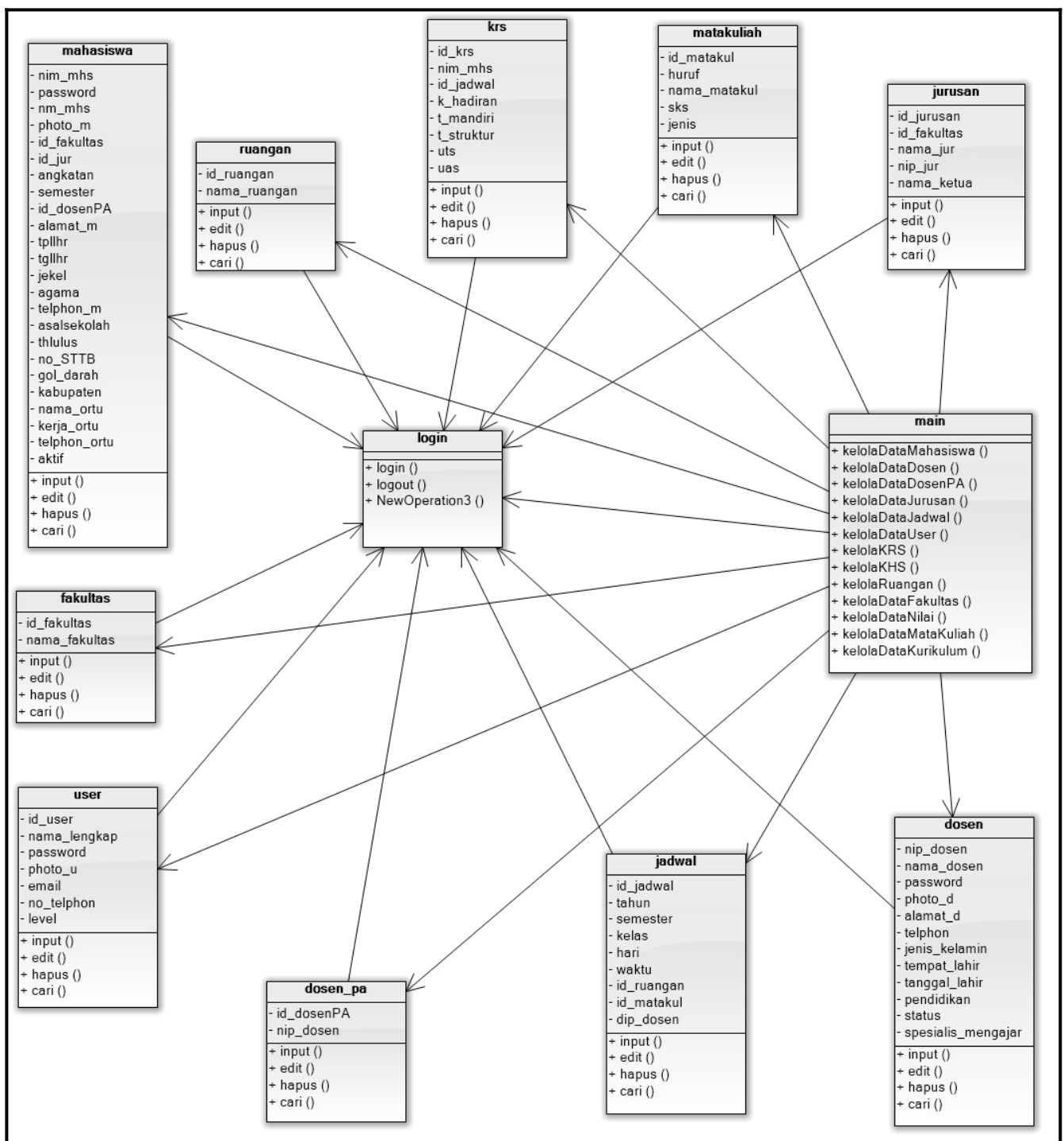
c. Class Diagrams

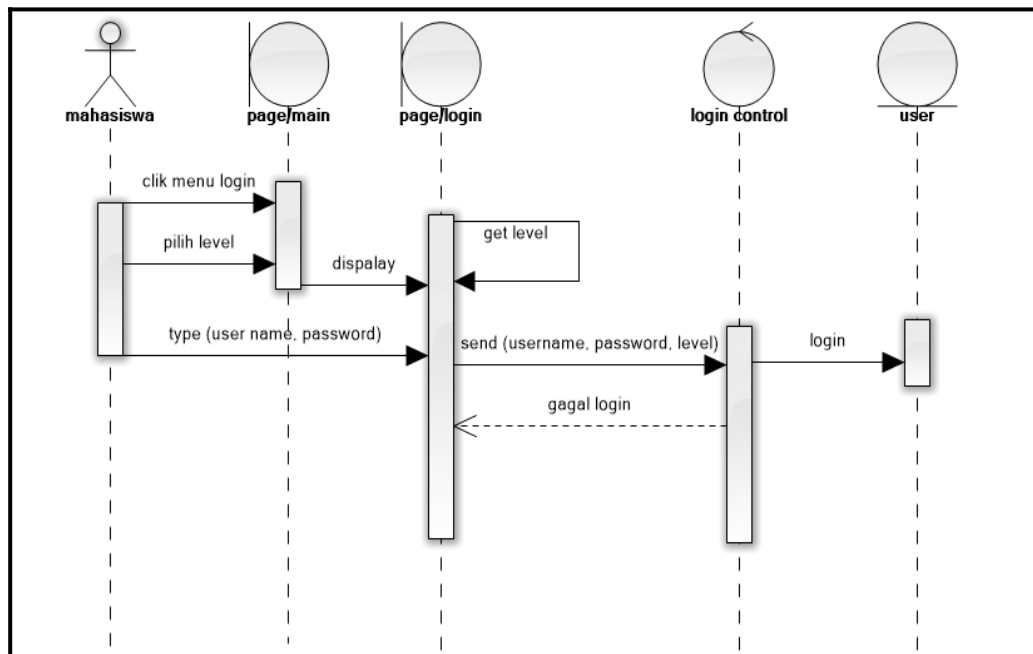
Diagram kelas atau *class diagrams* menggambarkan struktur sistem dari segi pendefinisian kelas-kelas yang akan dibuat untuk membangun sistem. Kelas memiliki apa yang disebut atribut dan metode atau operasi.

1. Atribut merupakan variabel-variabel yang dimiliki oleh suatu kelas

2. Operasi atau metode adalah fungsi-fungsi yang dimiliki oleh suatu kelas

Kelas-kelas yang ada pada struktur sistem harus dapat melakukan fungsi-fungsi sesuai dengan kebutuhan sistem.

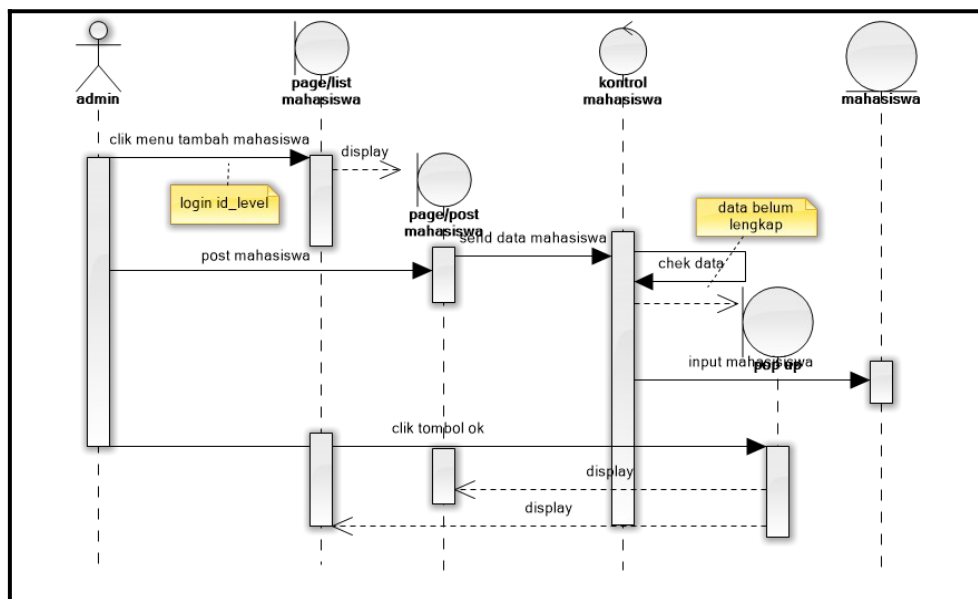


Gambar 3.8 *Class Diagram Simak Online***d. Squence Diagram****1) Squence diagram login**

Gambar 3.9 *Sequence Diagram Login*

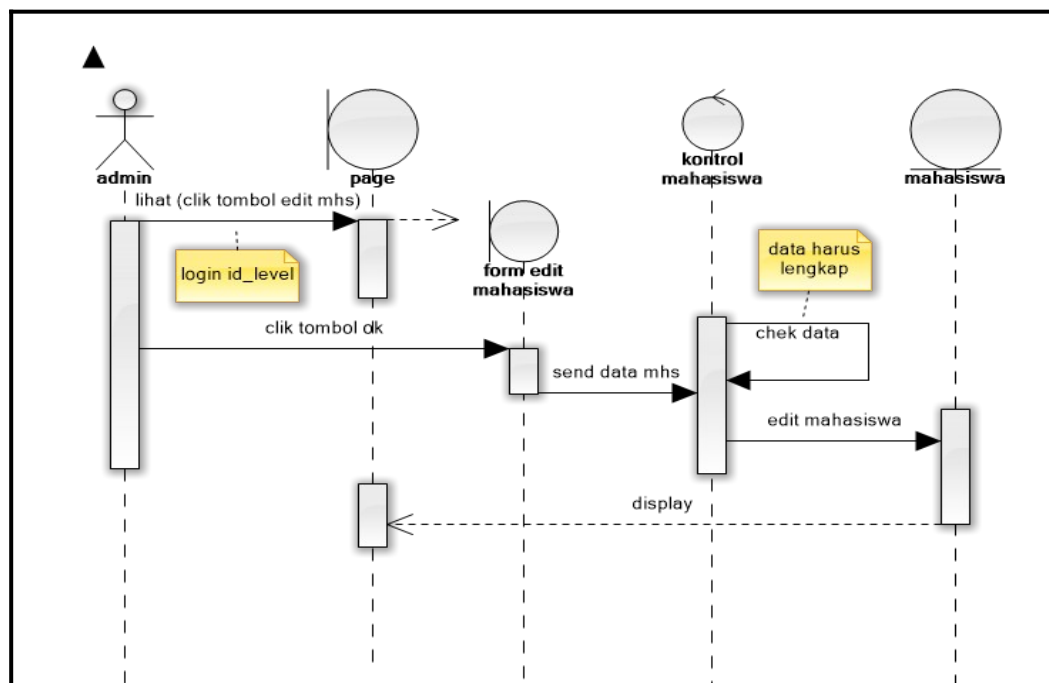
Gambar 3.9 menjelaskan alur kerja *login* mahasiswa, ketika mahasiswa ingin melakukan *login*, terlebih dahulu mengklik menu *login* mahasiswa, dan tampil *menu login* mahasiswa, setelah memasukkan *id_login* dan *password* data akan di cek oleh *sql login kontrol*, untuk menyamakan data yang di kirim dengan data yang ada di *database*, bila data sama maka mahasiswa bisa masuk ke halaman mahasiswa, dan bila gagal maka akan kembali lagi ke menu *login* mahasiswa kembali.

2) *Sequence diagram input mahasiswa*

Gambar 3.10 *Sequence Diagram input mahasiswa*

Gambar 3.10 menjelaskan proses bisnis kinerja *admin* dalam menginputkan data mahasiswa, ketika *admin* ingin menginputkan data terlebih dahulu *admin* sudah melakukan *login* (*id_admin* dan *level*). Dan *admin* mengklik *menu list* data mahasiswa, kemudian klik tambah mahasiswa, setelah mengisi data *form input* mahasiswa dan mengklik tombol *input*, maka data akan dicek di kontrol mahasiswa, bila data belum lengkap maka akan muncul pesan lengkapi data, dan kembali lagi ke *form input* mahasiswa, setelah data lengkap, data dikirim lagi ke *sql* kontrol mahasiswa, bila sudah lengkap maka data akan dikirim ke data mahasiswa. Dan sedangkan penginputan data yang lain sama dengan gambar di atas, dan sudah mewakili proses bisnis penginputan yang lain.

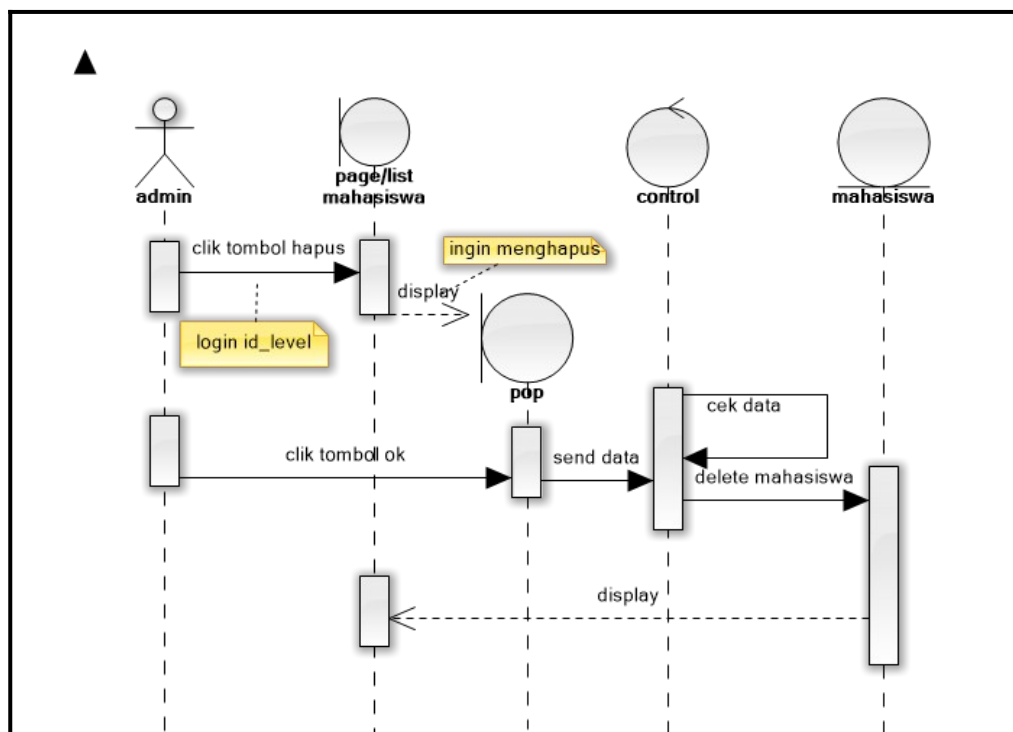
3) Sequence diagram edit mahasiswa



Gambar 3.11 *Sequence Diagram edit mahasiswa*

Gambar 3.11 menjelaskan proses bisnis *edit* mahasiswa yang dilakukan oleh *admin*, ketika *admin* ingin mengedit data mahasiswa, *admin* terlebih dahulu mengklik *menu list* mahasiswa dan mengklik *menu tombol edit* mahasiswa, maka muncul *form edit* mahasiswa, setelah selesai mengisi data, *admin* mengklik tombol *update* maka data dikirim ke *sql* kontrol mahasiswa dan dicek, lalu data dikirimkan ke *database* mahasiswa. *Edit* data yang lain sama halnya dengan proses bisnis gambar yang diatas, maka tidak perlu lagi dijelaskan kembali.

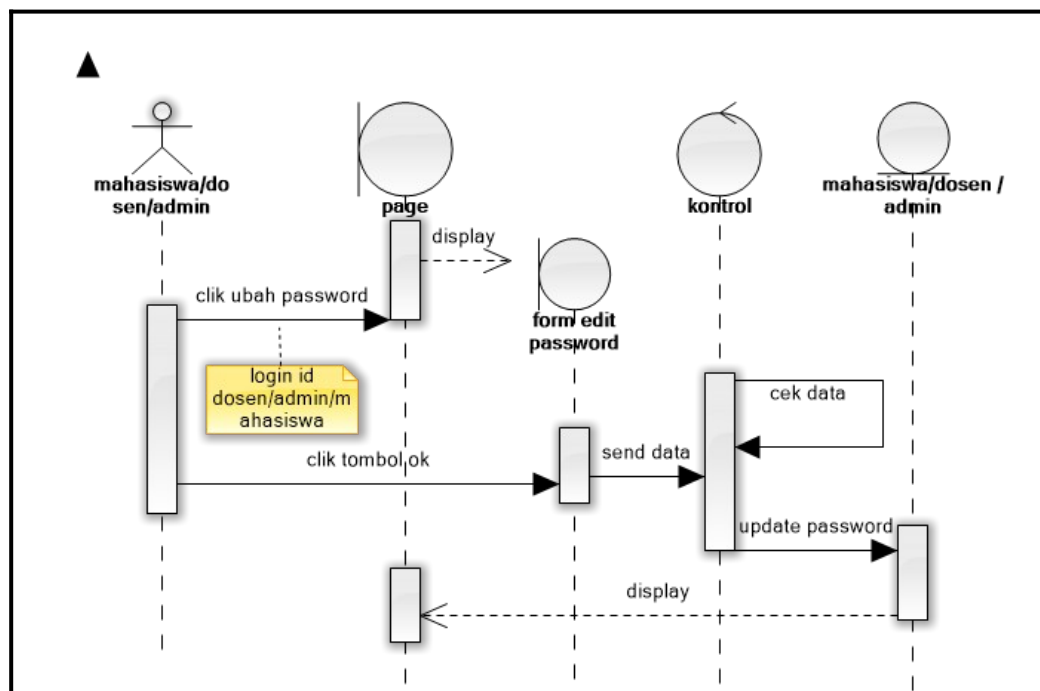
4) *Sequence diagram delete mahasiswa*



Gambar 3.12 *Sequence Diagram delete mahasiswa*

Gambar 3.12 menjelaskan proses bisnis *delete* mahasiswa yang dilakukan oleh *admin*, ketika *admin* ingin menghapus data mahasiswa, *admin* terlebih dahulu mengklik *menu list* mahasiswa, kemudian mengklik tombol *delete* mahasiswa, sebelum proses *delete* berlangsung maka akan ada pesan *javascript* 'apakah ingin menghapus' ketika *admin* mengklik tombol *delete* maka data akan dikirim ke *sql* kontrol mahasiswa dan data dikirim ke data mahasiswa, setelah proses *delete* selesai maka akan kembali tampil *list* mahasiswa. Begitu pula dengan proses *delete* data yang lain.

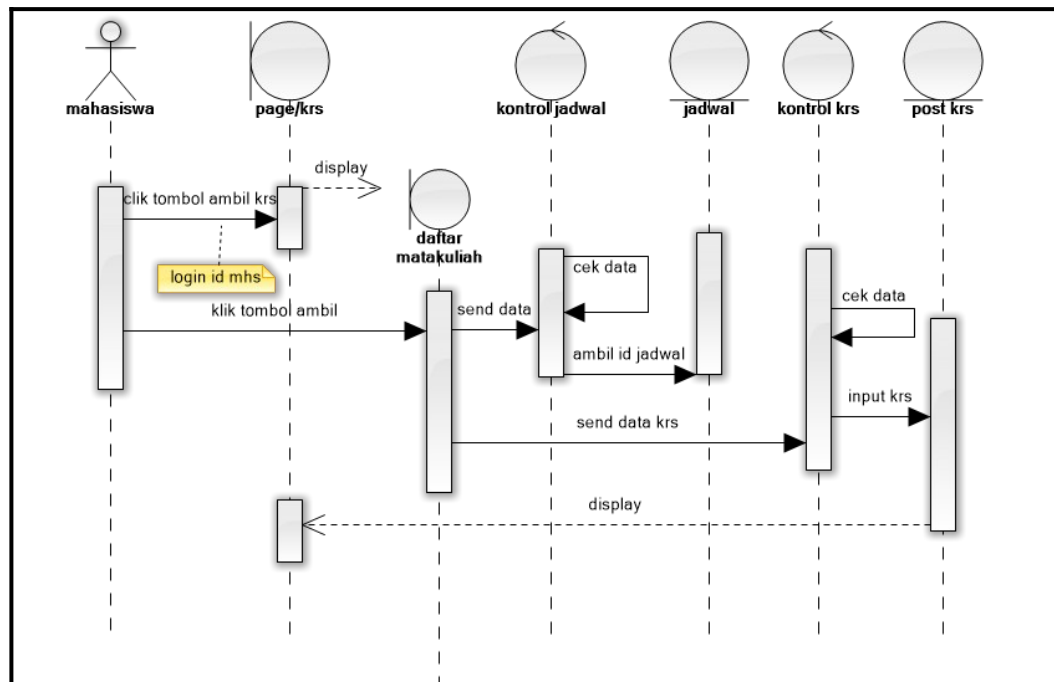
5) *Sequence diagram setting password*



Gambar 3.13 *Sequence Diagram setting password*

Gambar 3.13 menjelaskan proses bisnis *setting password* atau mengganti *password* yang dilakukan baik mahasiswa, dosen dan *admin*, ketika ingin mengganti *password* maka terlebih dahulu melakukan *login sistem* setelah itu mengklik tombol ubah *password*, maka akan muncul *form ganti password*, ketika ditekan tombol ganti *password* maka data akan dikirim ke *sql* kontrol dan dicek, dan data dikirim ke data mahasiswa, dosen dan *admin*.

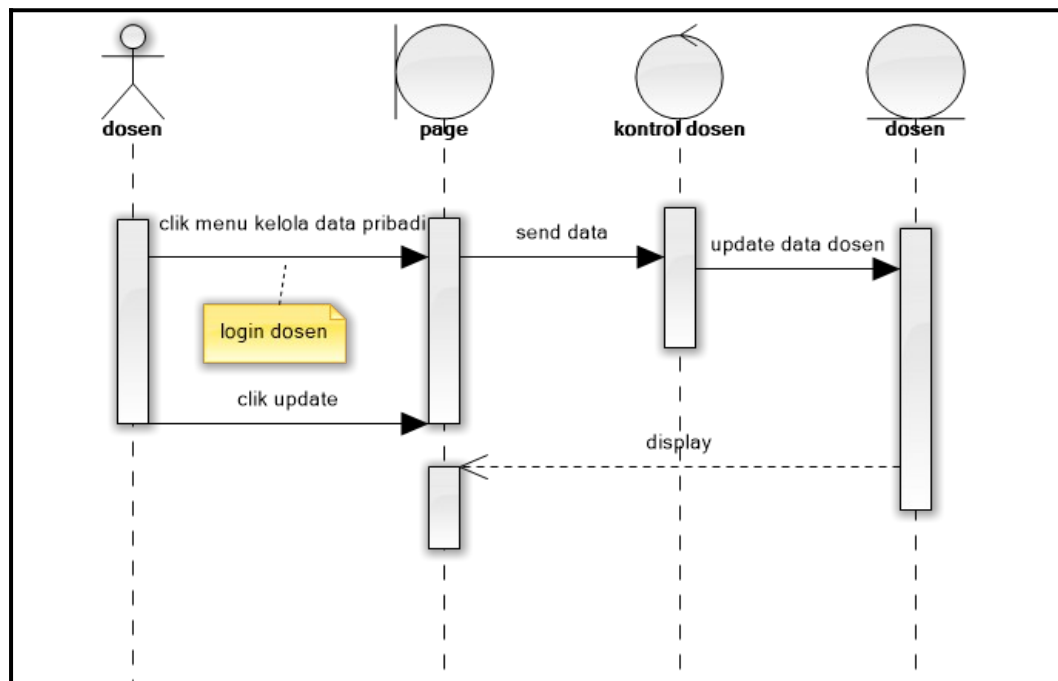
6) *Sequence diagram Pengambilan KRS*



Gambar 3.14 *Sequence Diagram pengambilan KRS*

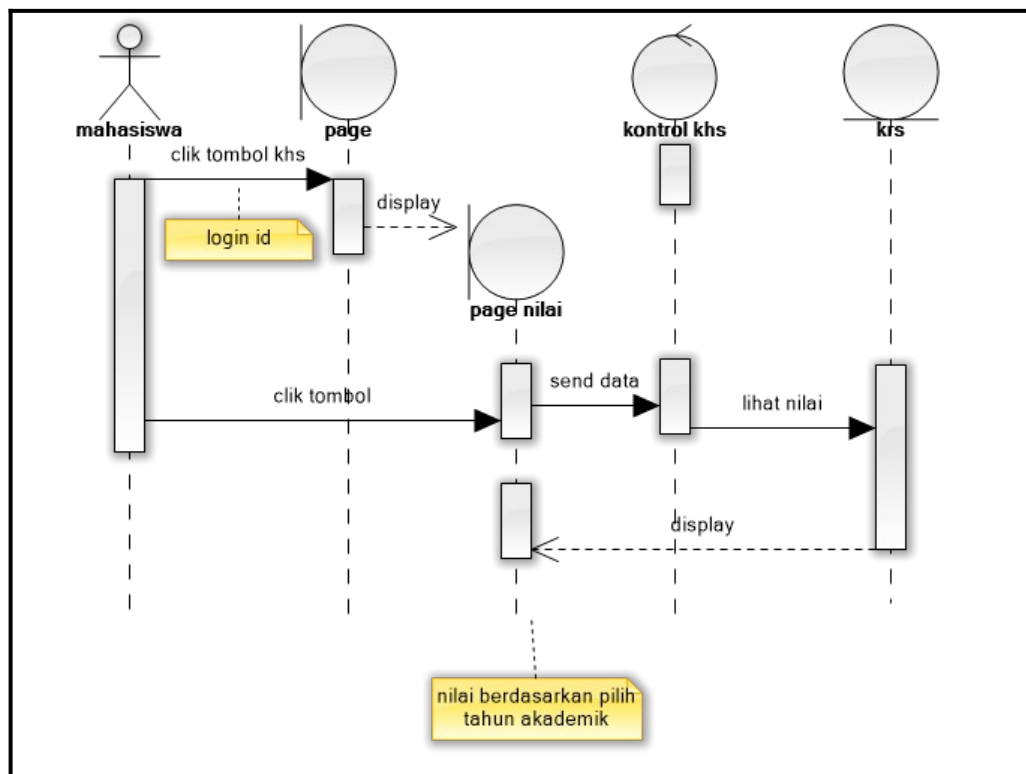
Gambar 3.14 menjelaskan proses bisnis pengambilan Kartu Rencana Studi yang dilakukan oleh mahasiswa, ketika ingin mengambil KRS, terlebih dahulu mahasiswa *login* dan mengklik menu KRS dan mengklik tombol daftar matakuliah dan memilih nama matakuliah, dan data dikirim ke *sql* kontrol jadwal kemudian dicek dan data akan dilanjutkan ke *sql* kontrol KRS dan dicek kembali, maka data dikirim *input* Kartu Rencana Studi, setelah berhasil maka akan tampil kembali halaman KRS.

7) *Sequence diagram kelola data pribadi*

Gambar 3.15 *Sequence Diagram kelola data pribadi*

Gambar 3.15 menjelaskan proses bisnis kelola data pribadi yang dilakukan oleh dosen, ketika dosen ingin melakukan pengisian data pribadi dosen, maka dosen terlebih dahulu harus melakukan *login*. Setelah itu klik *menu* kelola data pribadi, maka akan tampil *form* kelola data pribadi, dan setelah pengisian data selesai maka dosen mengklik *menu update* data akan dikirim ke *sql* kontrol dosen maka data dikirim ke data dosen. Begitupun dengan data kelola pribadi mahasiswa, tahapan-tahapan yang dilaluipun sama, maka gambar di atas sudah mewakili yang lain.

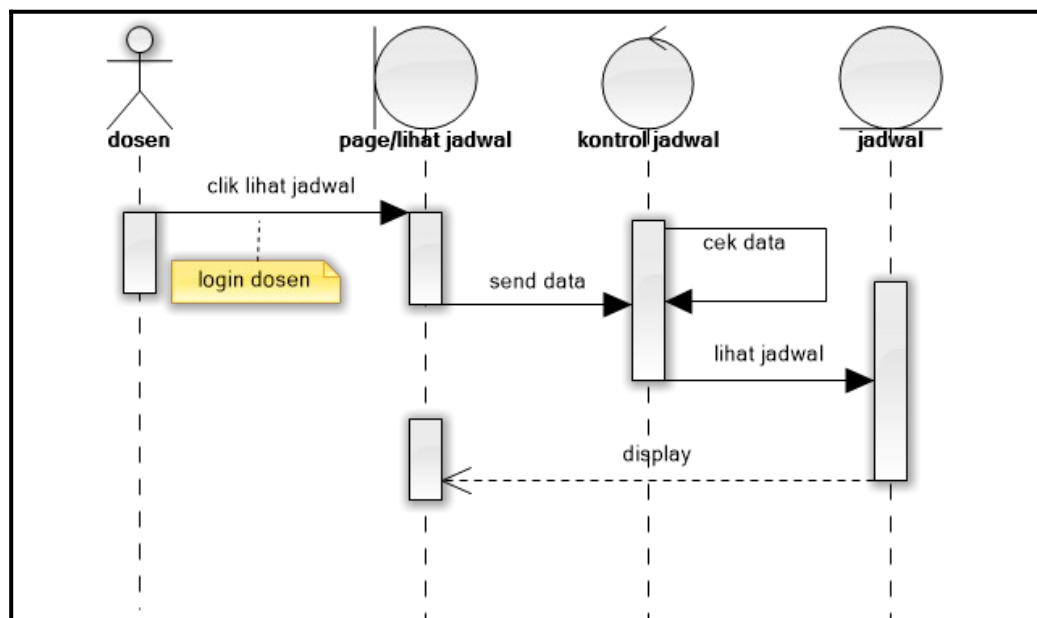
8) *Sequence diagram Lihat KHS*



Gambar 3.16 *Sequence Diagram lihat KHS*

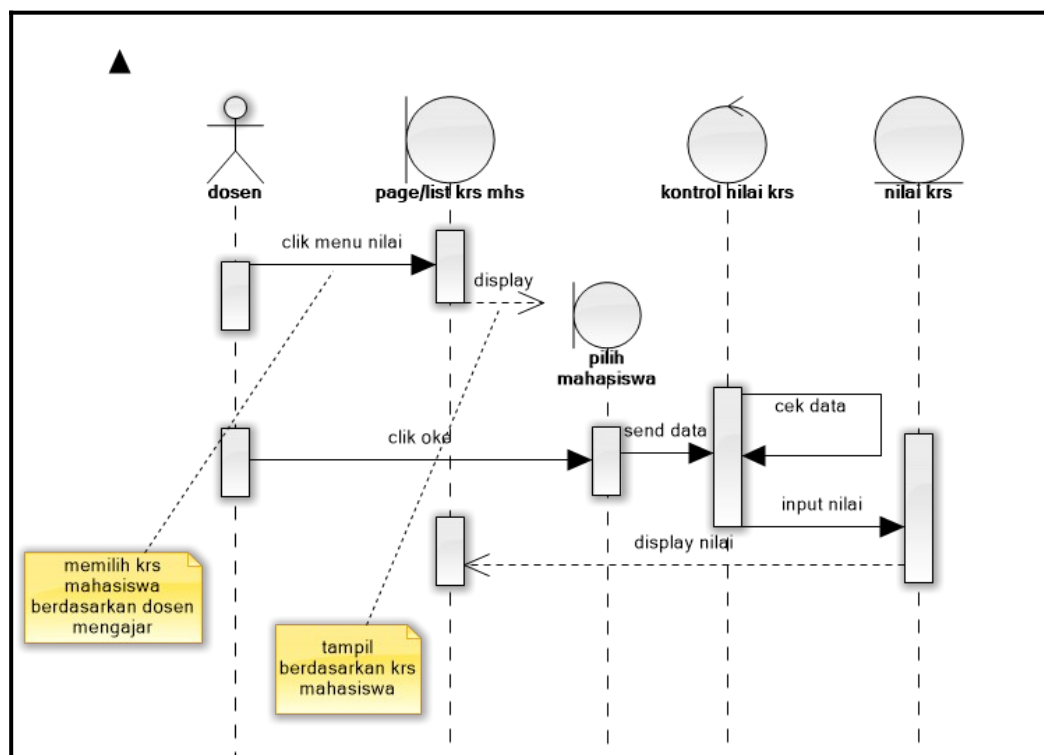
Gambar 3.16 menjelaskan proses bisnis melihat Kartu Hasil Studi yang dilakukan oleh mahasiswa, ketika mahasiswa ingin melihat KHS mahasiswa harus *login sistem* terlebih dahulu dan mengklik tombol lihat KHS, maka akan tampil halaman tampil nilai yang berdasarkan tahun akademik yang telah diambil selama kuliah, kemudian data dikirim ke *sql* KRS dan data akan dicek, setelah itu data dikirim ke data KRS. Setelah itu data akan tampil di halaman nilai.

9) *Sequence diagram dosen lihat jadwal mengajar*

Gambar 3.17 *Sequence Diagram dosen lihat jadwal mengajar*

Gambar 3.17 menjelaskan proses bisnis dosen dalam melihat jadwal mengajar, terlebih dahulu dosen melakukan *login*, kemudian mengklik tombol lihat jadwal, maka akan tampil data jadwal keseluruhan dari semester satu sampai ke sembilan, bila dosen ingin melihat jadwal mengajar berdasarkan *id_dosen*, maka mengklik tombol lihat jadwal saya mengajar, data kemudian dikirim ke kontrol jadwal dan data di cek, kemudian data dikirim ke *database* jadwal, bila ketemu maka data akan ditampilkan di halaman jadwal.

10) Squence Diagram Input nilai matakuliah



Gambar 3.18 *Sequence Diagram input nilai matakuliah*

Gambar 3.18 menjelaskan proses bisnis dosen dalam menginputkan nilai matakuliah bersarkan dosen mengajar. Bila dosen ingin menginputkan nilai, dosen mengklik tombol *input* nilai, maka akan tampil mahasiswa yang diajar oleh dosen bersangkutan, maka dosen mengklik salah satu nama mahasiswa, maka data akan terkirim ke kontrol nilai KRS di cek di *sql* kontrol KRS Mahasiswa, setelah itu data akan dikirim ke data KRS, setelah selesai maka nilai akan tampil di *list* mahasiswa yang telah diberi nilai.

4. Pembuatan Aplikasi

Dalam pembuatan Aplikasi sistem, bahasa pemograman yang digunakan adalah bahasa pemograman PHP dan menggunakan *web editor Dreamweaver CS.5*.

a. Desain *interface* Program

Desain *interface* program merupakan desain untuk membuat rancangan tampilan program yang aka dibuat sebagai acuan dalam pembuatan aplikasi.

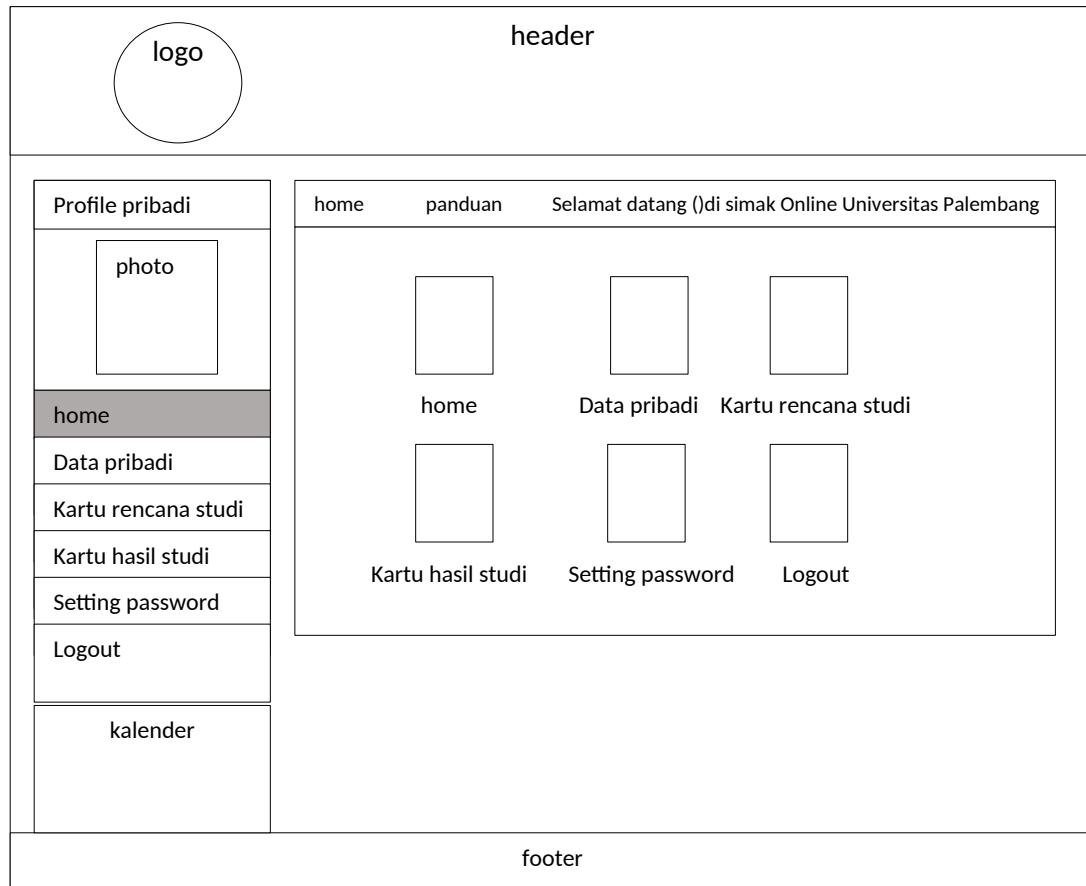
1) Halaman login

The diagram illustrates the login page for 'Login Simak online'. It features a central title 'Login Simak online' above three input fields. The fields are labeled 'mahasiswa', 'user', and 'dosen' from left to right. Each field is represented by a simple rectangular box.

Gambar 3.19 halaman login

Gambar 3.19. merupakan halaman *login* sismak *online* yang memiliki tiga *level* yaiu dosen, *user* dan mahasiswa. Ketiga masing-masing *level* yang ingin memasuki sistem, maka akan terhubung dengan *login level* masing-masing baik itu dosen, *user* dan mahasiswa.

2) Home Mahasiswa



Gambar 3.20 *Home Mahasiswa*

Gambar 3.20 merupakan rancangan halaman awal mahasiswa yang akan dibuat, ketika mahasiswa memasuki sistem, dan terdapat ikon-ikon gambar yang dihubungkan ke *menu horizontal* mahasiswa.

3) Data Pribadi Mahasiswa

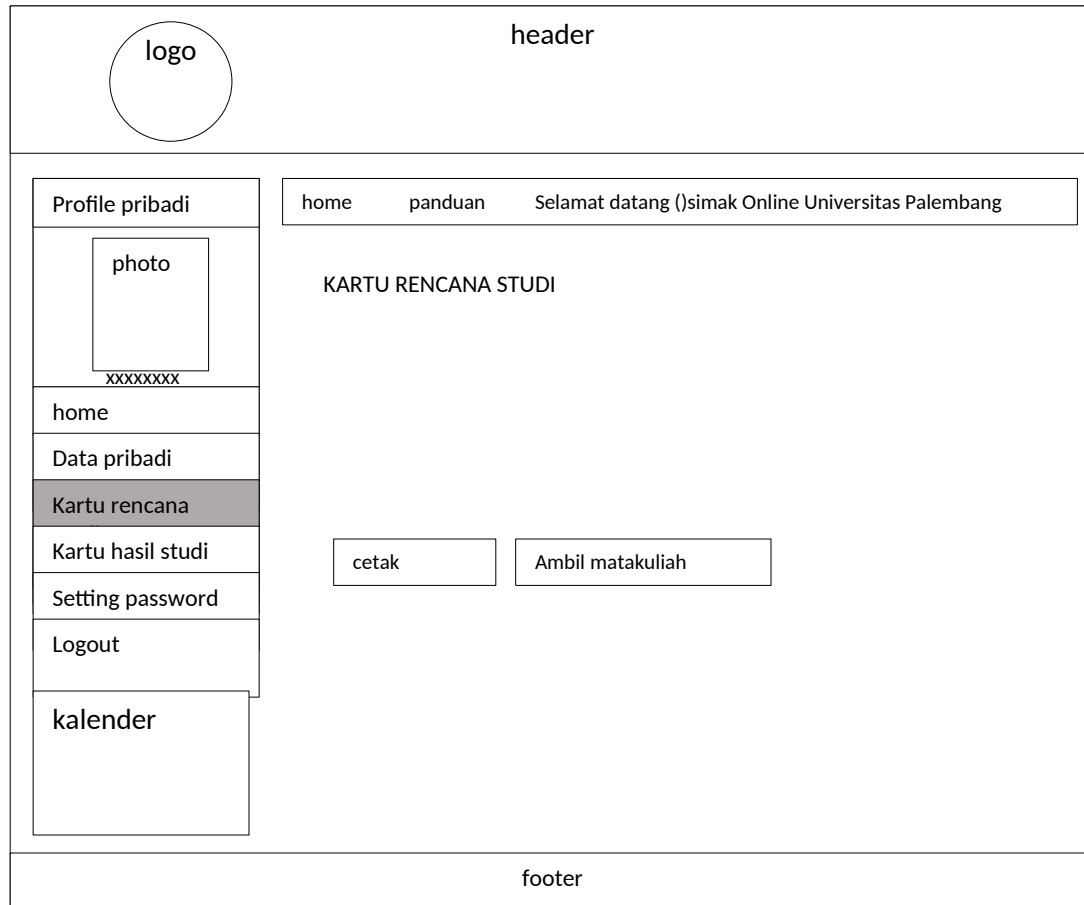
The screenshot shows a web interface for a student's personal data page. The layout is as follows:

- Header:** Contains a circular logo on the left and the text "header" on the right.
- Navigation:** A horizontal bar below the header contains links for "home", "panduan", and "Selamat datang ()di simak Online Universitas Palembang".
- Left Sidebar (Profile pribadi):** A vertical menu with the following items:
 - photo (with a placeholder box labeled "photo" and "XXXXX" below it)
 - home
 - Data pribadi** (highlighted)
 - Kartu rencana studi
 - Kartu hasil studi
 - Setting password
 - Logout
- Main Content Area:**
 - Starts with a "Peringatan" (Warning) section containing a line of "XXXXXXXXXXXXXXXXXXXXX".
 - Below this is a vertical line separator.
 - The main form consists of several input fields:
 - A single-line text input.
 - Three two-line text inputs, each with a small triangle icon on the right.
 - A single-line text input.
 - A two-line text input.
 - A single-line text input with a triangle icon on the right.
 - A two-line text input.
 - A single-line text input with a triangle icon on the right.
 - A two-line text input.
 - A single-line text input.
 - A single-line text input.
 - A single-line text input.
 - A single-line text input.
- Footer:** A horizontal bar at the bottom containing the text "footer".

Gambar 3 21 Data Pribadi Mahasiswa

Gambar 3.21 data pribadi mahasiswa merupakan data untuk menginputkan data secara lengkap bagi mahasiswa, data pribadi mahasiswa ini nantinya digunakan untuk keperluan data akademik. Maka dari itu mahasiswa tidak boleh mengisi sembarangan, dan juga halaman ini terdapat himbauan petugas akademik untuk pengisian data secara lengkap.

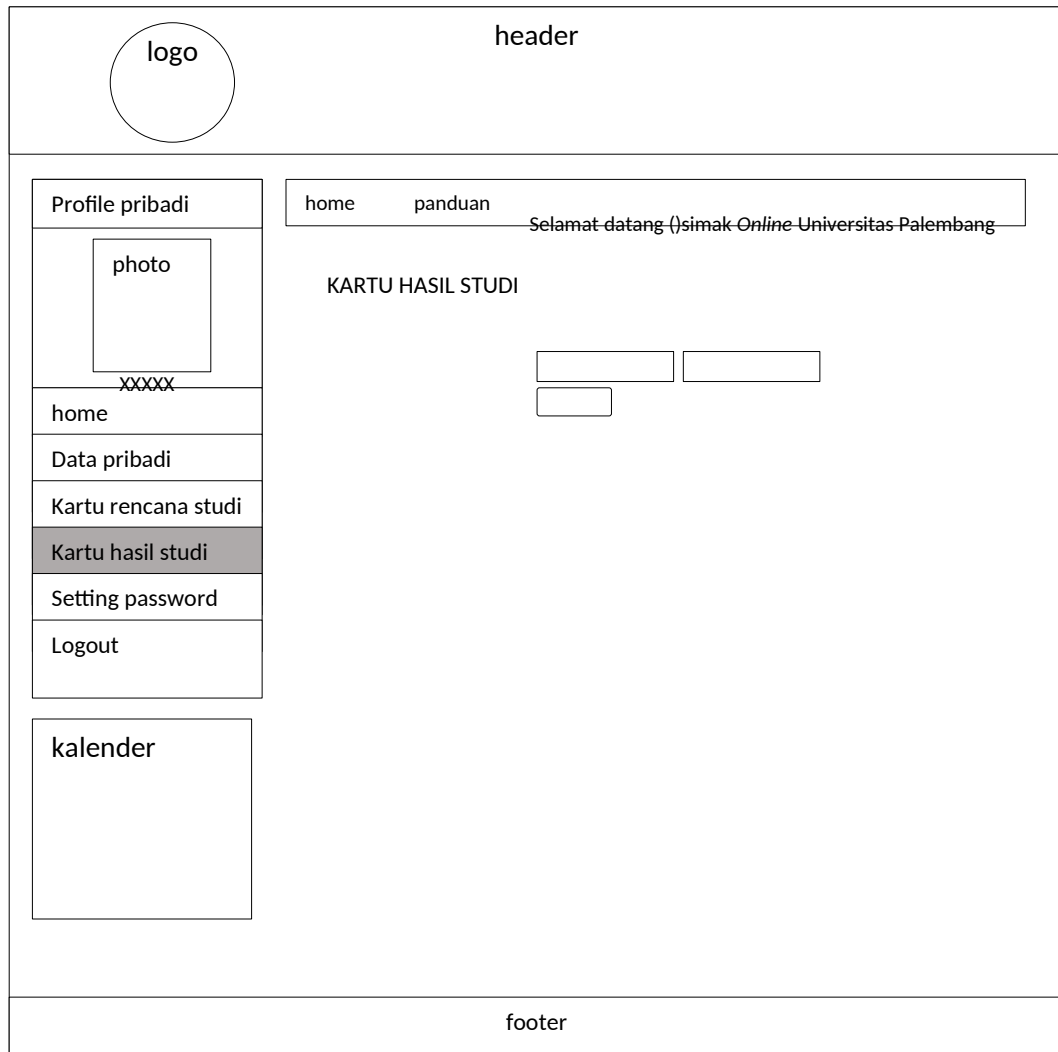
4) Kartu Rencana Studi



Gambar 3.22 Kartu Rencana Studi

Gambar 3.22 kartu rencana studi merupakan halaman yang digunakan mahasiswa untuk mengambil matakuliah yang akan diambil melalui ikon ambil mata kuliah dan dihalaman ini juga matakuliah yang diambil berdasarkan semester akan ditampilkan di halam ini. Halaman ini juga mahasiswa bisa menghapus matakuliah yang telah diambil sebelumnya. Di halaman ini terdapat juga keterangan data singkat mahasiswa yang berisi nim, nama, semester, program studi, nip dosen pa dan nama dosen pa.

5) Kartu Hasil Studi



Gambar 3.23 Kartu Hasil Studi

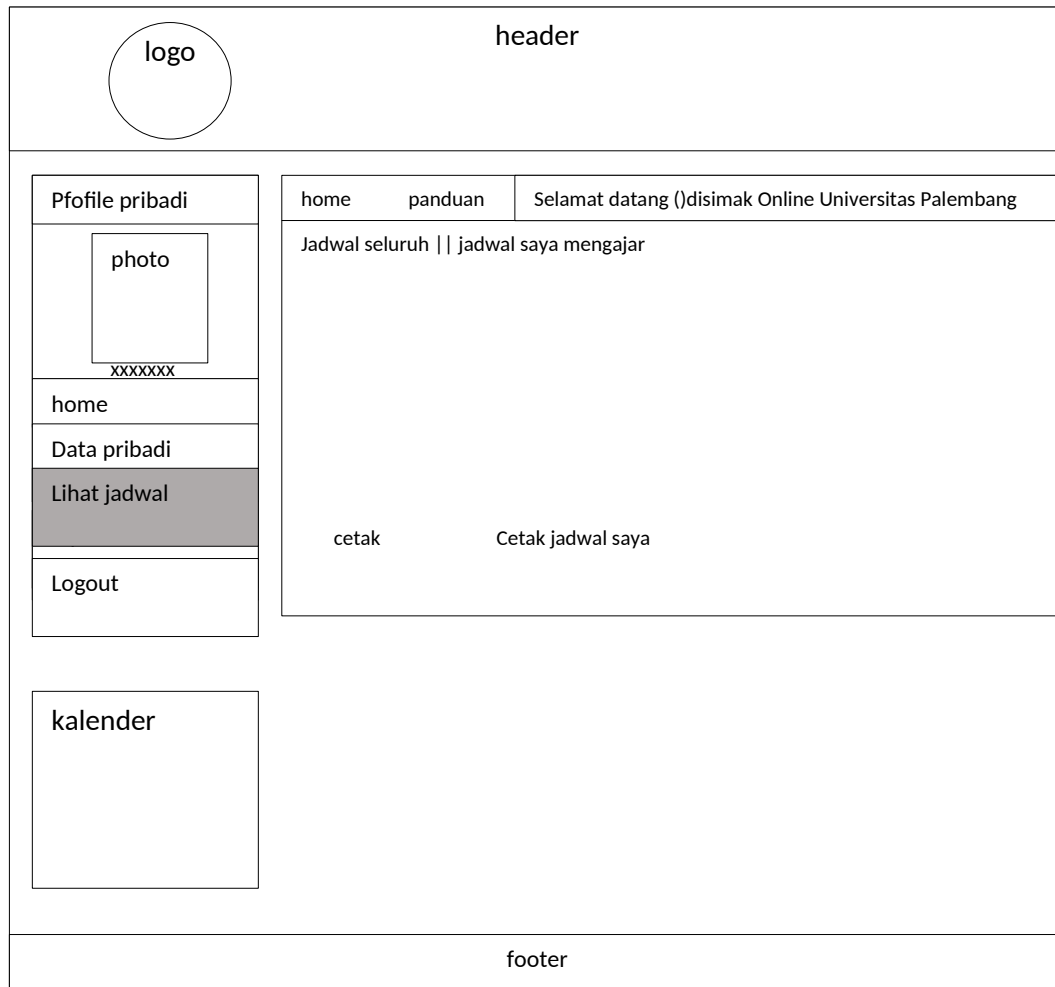
Gambar 3.23 kartu hasil studi merupakan halaman mahasiswa untuk melihat nilai matakuliah berdasarkan semester mahasiswa. Dan di halaman ini juga mahasiswa bisa mencetak nilai yang diperoleh dalam perkuliahan.

6) *Setting Password*

Gambar 3.24 *Setting Password*

Gambar 3.24 *Setting Password* merupakan halaman untuk merubah *password* mahasiswa guna untuk menjaga keamanan sistem, karena petugas menginputkan *password* berdasarkan nim mahasiswa. Maka dari itu halaman ini perlu ada bagi mahasiswa yang ingin mengganti *password*.

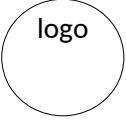
7) Halaman jadwal dosen



Gambar 3.25 jadwal dosen

Gambar 3.25 jadwal dosen merupakan halaman dosen untuk melihat jadwal mengajar secara keseluruhan, maupun jadwal berdasarkan dosen mengajar. Di halaman ini juga dosen bisa mencetak jadwal.

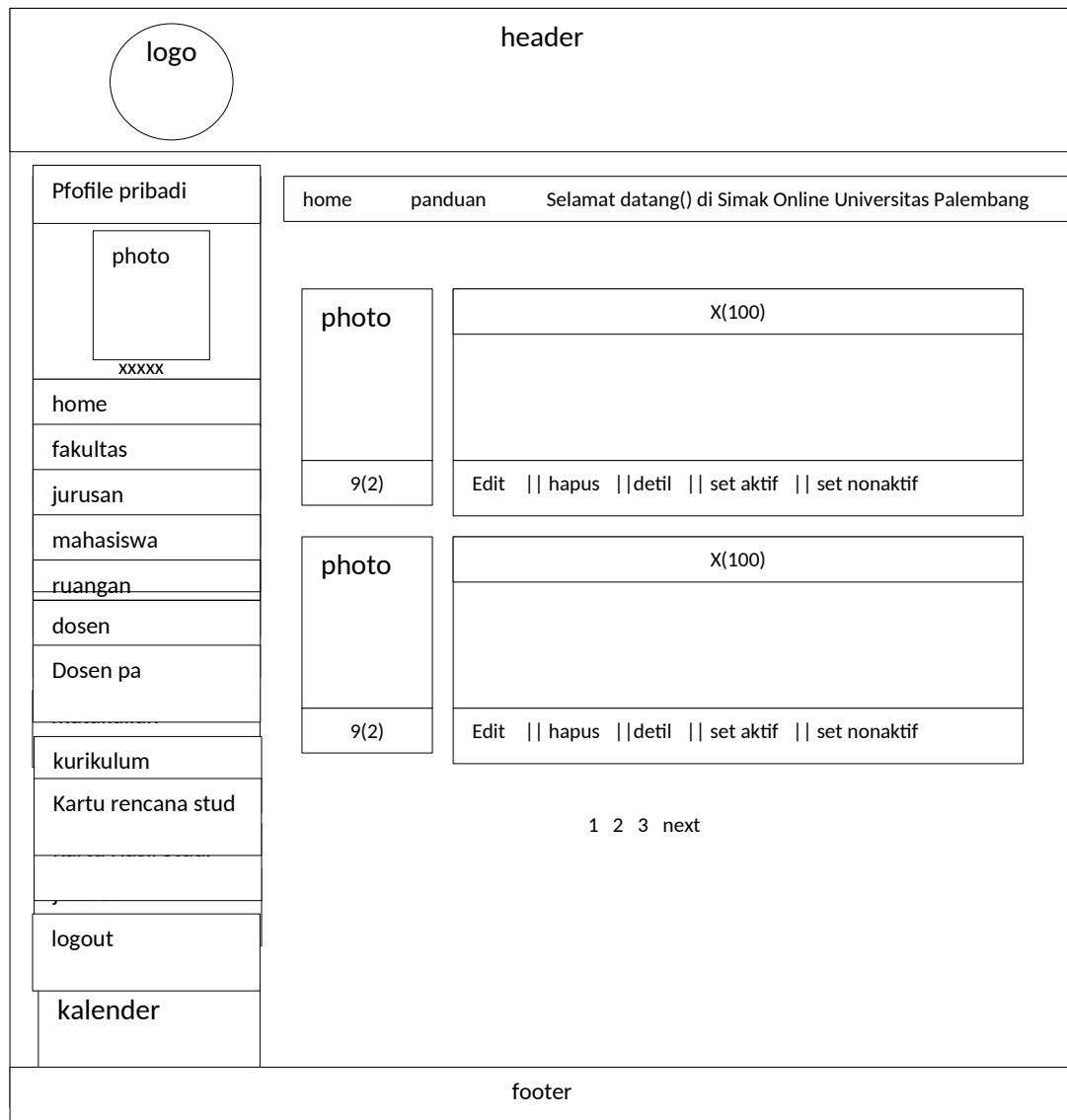
9) Halaman *input* mahasiswa

header	
	
<p>Pfofile pribadi</p> <div style="border: 1px solid black; padding: 5px; text-align: center;"> photo xxxxx </div> <p>home</p> <p>fakultas</p> <p>jurusan</p> <p>mahasiswa</p> <p>ruangan</p> <p>dosen</p> <p>Dosen pa</p> <p>kurikulum</p> <p>Kartu rencana stud</p> <p>logout</p> <p>kalender</p>	<p>home panduan Selamat datang() di simak Online Universitas Palembang</p> <div style="text-align: center;"> <input type="text"/> <input type="text"/> <input type="text"/> <input type="text"/> <input type="text"/> <input type="button" value="simpan"/> <input type="button" value="reset"/> </div>
<p>footer</p>	

Gambar 3.27 *input* mahasiswa

Gambar 3.27 *input* mahasiswa merupakan halaman *admin* untuk menginput data mahasiswa, halaman *input* mahasiswa ini *admin* tidak perlu menginputkan data mahasiswa sedetil mungkin, agar *admin* tidak merasa kesulitan dalam penginputan datanya.

10) Halaman tampil mahasiswa

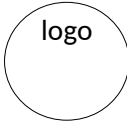



Gambar 3.28 tampil mahasiswa

Gambar 3.28 tampil mahasiswa merupakan halaman *admin* untuk menampilkan data mahasiswa yang ada univeristas, namun di halaman ini tampil data hanya di

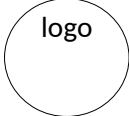
batasi perhalam adalah 20 tampilan data mahasiswa. Disini terdapat *menu* untuk mengedit, hapus, detil mahasiswa.

11) Halaman *input* fakultas

header	
	
Pprofile pribadi	home panduan Selamat datang() di simak Online Universitas Palembang
 xxxxx	Input fakultas
home	Kode fakultas <input type="text" value="9(12)"/>
fakultas	Nama fakultas <input type="text" value="X(50)"/>
jurusan	<input type="button" value="simpan"/> <input type="button" value="rireset"/>
mahasiswa	
ruangan	
dosen	
Dosen pa	
kurikulum	
Kartu rencana stud	
logout	
kalender	
footer	

Gambar 3.29 halaman *input* fakultas

12) Halaman tampil fakultas

header																													
																													
<p>Pfile pribadi</p> <div style="border: 1px solid black; padding: 5px; text-align: center;"> photo xxxxx </div> <p>home</p> <p>fakultas</p> <p>jurusan</p> <p>mahasiswa</p> <p>ruangan</p> <p>dosen</p> <p>Dosen pa</p> <p>kurikulum</p> <p>Kartu rencana stud</p> <p>logout</p> <p>kalender</p>	<p>home panduan Selamat datang() di simak Online Universitas Palembang</p> <p><u>Tambah fakultas</u></p> <table border="1"> <thead> <tr> <th>No</th> <th>Kode</th> <th>Nama</th> <th>aksi</th> </tr> </thead> <tbody> <tr> <td>9(2)</td> <td>9(2)</td> <td>X(40)</td> <td>Hapus edit</td> </tr> <tr> <td>9(2)</td> <td>9(2)</td> <td>X(40)</td> <td>Hapus edit</td> </tr> <tr> <td>9(2)</td> <td>9(2)</td> <td>X(40)</td> <td>Hapus edit</td> </tr> <tr> <td>9(2)</td> <td>9(2)</td> <td>X(40)</td> <td>Hapus edit</td> </tr> <tr> <td>9(2)</td> <td>9(2)</td> <td>X(40)</td> <td>Hapus edit</td> </tr> <tr> <td>9(2)</td> <td>9(2)</td> <td>X(40)</td> <td>Hapus edit</td> </tr> </tbody> </table>	No	Kode	Nama	aksi	9(2)	9(2)	X(40)	Hapus edit	9(2)	9(2)	X(40)	Hapus edit	9(2)	9(2)	X(40)	Hapus edit	9(2)	9(2)	X(40)	Hapus edit	9(2)	9(2)	X(40)	Hapus edit	9(2)	9(2)	X(40)	Hapus edit
No	Kode	Nama	aksi																										
9(2)	9(2)	X(40)	Hapus edit																										
9(2)	9(2)	X(40)	Hapus edit																										
9(2)	9(2)	X(40)	Hapus edit																										
9(2)	9(2)	X(40)	Hapus edit																										
9(2)	9(2)	X(40)	Hapus edit																										
9(2)	9(2)	X(40)	Hapus edit																										
<p>footer</p>																													

Gambar 3.30 halaman tampil fakultas

13) Halaman *input* jurusan

logo		header	
Pprofile pribadi		home panduan Selamat datang() di simak Online Universitas Palembang	
<div style="border: 1px solid black; padding: 5px; text-align: center;">photo</div> <p style="text-align: center;">xxxxx</p>		Input jurusan	
home		Kode jurusan	9(15)
fakultas		fakultas	X(50)
jurusan		Nama jurusan	X(50)
mahasiswa		Nip ketua jurusan	X(18)
ruangan		Nama ketua jurusan	X(100)
dosen			
Dosen pa			
kurikulum			
Kartu rencana stud			
logout			
kalender			
footer			

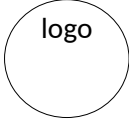

Gambar 3.31 halaman *input* jurusan

14) Halaman tampil jurusan

logo		header																																													
Pfofile pribadi		home panduan Selamat datang() di simak Online Universitas Palembang																																													
<div style="border: 1px solid black; width: 60px; height: 60px; margin: 0 auto; display: flex; align-items: center; justify-content: center;"> photo </div> <p style="text-align: center; margin-top: 5px;">xxxxx</p>		<p style="text-align: center;"><u>Tambah jurusan</u></p> <table border="1"> <thead> <tr> <th>No</th> <th>Kode jur</th> <th>Nama</th> <th>Nip ketua jurusan</th> <th>Nama ketua jurusan</th> <th>aksi</th> </tr> </thead> <tbody> <tr> <td>9(2)</td> <td>9(2)</td> <td>X(40)</td> <td>X(50)</td> <td>X(100)</td> <td>Hapus edit</td> </tr> <tr> <td>9(2)</td> <td>9(2)</td> <td>X(40)</td> <td>X(50)</td> <td>X(100)</td> <td>Hapus edit</td> </tr> <tr> <td>9(2)</td> <td>9(2)</td> <td>X(40)</td> <td>X(50)</td> <td>X(100)</td> <td>Hapus edit</td> </tr> <tr> <td>9(2)</td> <td>9(2)</td> <td>X(40)</td> <td>X(50)</td> <td>X(100)</td> <td>Hapus edit</td> </tr> <tr> <td>9(2)</td> <td>9(2)</td> <td>X(40)</td> <td>X(50)</td> <td>X(100)</td> <td>Hapus edit</td> </tr> <tr> <td>9(2)</td> <td>9(2)</td> <td>X(40)</td> <td>X(50)</td> <td>X(100)</td> <td>Hapus edit</td> </tr> </tbody> </table>				No	Kode jur	Nama	Nip ketua jurusan	Nama ketua jurusan	aksi	9(2)	9(2)	X(40)	X(50)	X(100)	Hapus edit	9(2)	9(2)	X(40)	X(50)	X(100)	Hapus edit	9(2)	9(2)	X(40)	X(50)	X(100)	Hapus edit	9(2)	9(2)	X(40)	X(50)	X(100)	Hapus edit	9(2)	9(2)	X(40)	X(50)	X(100)	Hapus edit	9(2)	9(2)	X(40)	X(50)	X(100)	Hapus edit
No	Kode jur					Nama	Nip ketua jurusan	Nama ketua jurusan	aksi																																						
9(2)	9(2)					X(40)	X(50)	X(100)	Hapus edit																																						
9(2)	9(2)					X(40)	X(50)	X(100)	Hapus edit																																						
9(2)	9(2)					X(40)	X(50)	X(100)	Hapus edit																																						
9(2)	9(2)					X(40)	X(50)	X(100)	Hapus edit																																						
9(2)	9(2)					X(40)	X(50)	X(100)	Hapus edit																																						
9(2)	9(2)					X(40)	X(50)	X(100)	Hapus edit																																						
home																																															
fakultas																																															
jurusan																																															
mahasiswa																																															
ruangan																																															
dosen																																															
Dosen pa																																															
kurikulum																																															
Kartu rencana stud																																															
logout																																															
kalender																																															
footer																																															

Gambar 3.32 halaman tampil jurusan

15) Halaman *input* ruangan

		header
Pfofile pribadi		home panduan Selamat datang() di simak Online Universitas Palembang
 xxxxx		Input rangan
home		ruangan <input type="text" value="X(100)"/>
fakultas		<input type="button" value="simpan"/> <input type="button" value="riset"/>
jurusan		
mahasiswa		
ruangan		
dosen		
Dosen pa		
kurikulum		
Kartu rencana stud		
logout		
kalender		
footer		

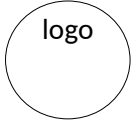
Gambar 3.33 halaman *input* ruangan

16) Halaman tampil ruangan

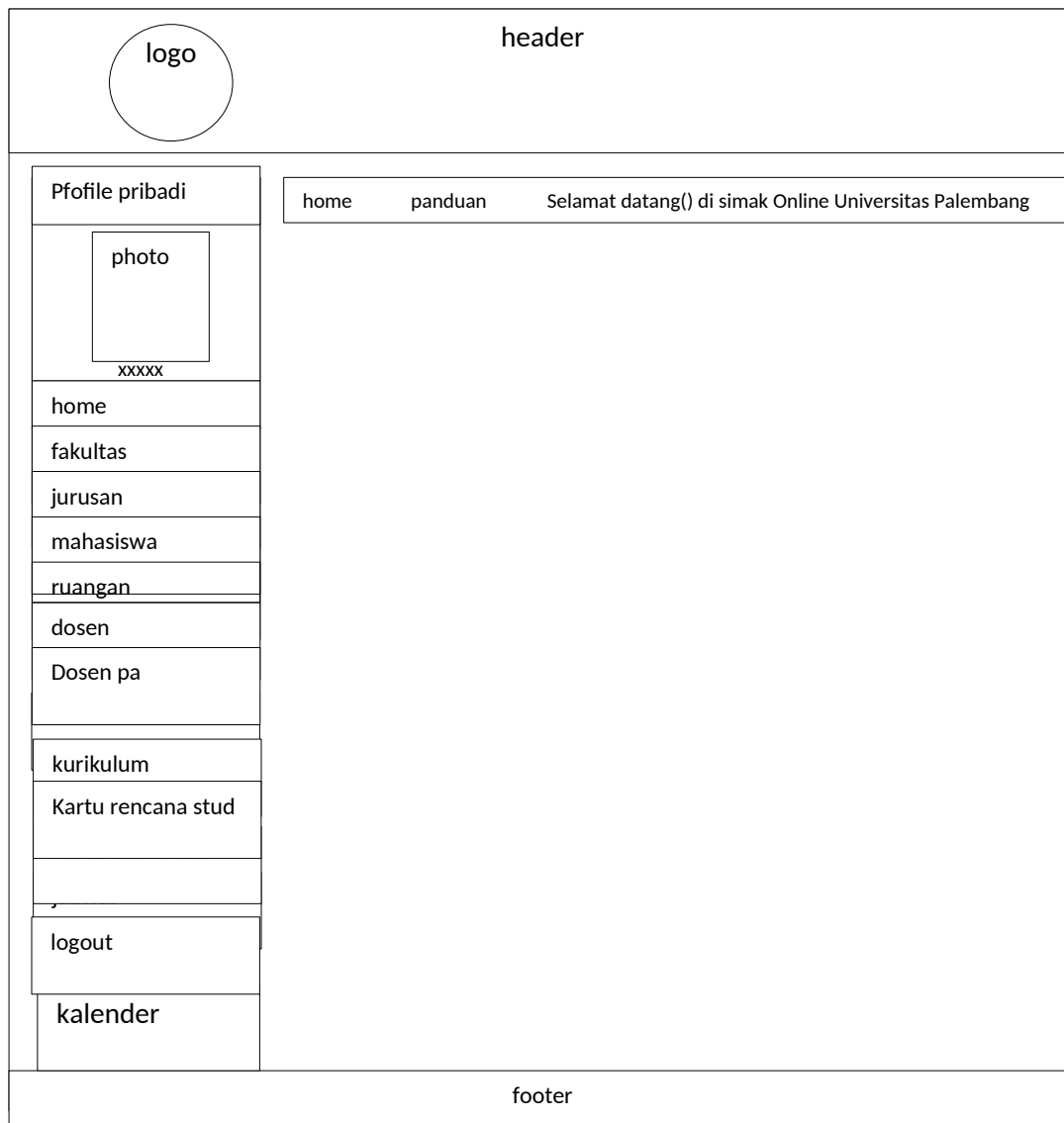
logo		header																						
Pfofile pribadi <div style="border: 1px solid black; width: 60px; height: 60px; margin: 5px auto; text-align: center; line-height: 60px;">photo</div> <div style="text-align: center; margin-top: 5px;">XXXXX</div>		home panduan Selamat datang() di simak Online Universitas Palembang																						
home fakultas jurusan mahasiswa ruangan dosen Dosen pa kurikulum Kartu rencana stud logout kalender		<u>Tambah ruangan</u> <table border="1"> <thead> <tr> <th>No</th> <th>Nama</th> <th>aksi</th> </tr> </thead> <tbody> <tr> <td>9(2)</td> <td>X(40)</td> <td>Hapus edit</td> </tr> <tr> <td>9(2)</td> <td>X(40)</td> <td>Hapus edit</td> </tr> <tr> <td>9(2)</td> <td>X(40)</td> <td>Hapus edit</td> </tr> <tr> <td>9(2)</td> <td>X(40)</td> <td>Hapus edit</td> </tr> <tr> <td>9(2)</td> <td>X(40)</td> <td>Hapus edit</td> </tr> <tr> <td>9(2)</td> <td>X(40)</td> <td>Hapus edit</td> </tr> </tbody> </table>		No	Nama	aksi	9(2)	X(40)	Hapus edit	9(2)	X(40)	Hapus edit	9(2)	X(40)	Hapus edit	9(2)	X(40)	Hapus edit	9(2)	X(40)	Hapus edit	9(2)	X(40)	Hapus edit
No	Nama	aksi																						
9(2)	X(40)	Hapus edit																						
9(2)	X(40)	Hapus edit																						
9(2)	X(40)	Hapus edit																						
9(2)	X(40)	Hapus edit																						
9(2)	X(40)	Hapus edit																						
9(2)	X(40)	Hapus edit																						
footer																								

Gambar 3.34 halaman tampil ruangan

17) halaman *input dosen*

header											
											
<p>Pfprofile pribadi</p> <div style="border: 1px solid black; padding: 5px; text-align: center;"> photo xxxxx </div> <p>home</p> <p>fakultas</p> <p>jurusan</p> <p>mahasiswa</p> <p>ruangan</p> <p>dosen</p> <p>Dosen pa</p> <hr/> <p>kurikulum</p> <p>Kartu rencana stud</p> <hr/> <p>logout</p> <p>kalender</p>	<p>home panduan Selamat datang() di simak Online Universitas Palembang</p> <div style="border: 1px solid black; padding: 5px; margin-top: 10px;"> <p style="text-align: center;">Input dosen</p> <table border="1" style="width: 100%; border-collapse: collapse;"> <tr> <td style="padding: 5px;">Nip</td> <td style="padding: 5px;"><input type="text" value="9(12)"/></td> </tr> <tr> <td style="padding: 5px;">Nama dosen</td> <td style="padding: 5px;"><input type="text" value="X(100)"/></td> </tr> <tr> <td style="padding: 5px;">Photo</td> <td style="padding: 5px;"><input type="text" value="X(50)"/></td> </tr> <tr> <td colspan="2" style="padding: 5px; text-align: center;"> <input type="button" value="Simpan"/> <input type="button" value="rireset"/> </td> </tr> <tr> <td colspan="2" style="padding: 5px; text-align: center;"> <input type="button"/> <input type="button"/> </td> </tr> </table> </div>	Nip	<input type="text" value="9(12)"/>	Nama dosen	<input type="text" value="X(100)"/>	Photo	<input type="text" value="X(50)"/>	<input type="button" value="Simpan"/> <input type="button" value="rireset"/>		<input type="button"/> <input type="button"/>	
Nip	<input type="text" value="9(12)"/>										
Nama dosen	<input type="text" value="X(100)"/>										
Photo	<input type="text" value="X(50)"/>										
<input type="button" value="Simpan"/> <input type="button" value="rireset"/>											
<input type="button"/> <input type="button"/>											
<p>footer</p>											

Gambar 3.35 halaman *input dosen*

18) halaman tampil dosen

Gambar 3.36 halaman tampil dosen

19) halaman *input* dosen PA

logo		header	
Pfofile pribadi		home panduan Selamat datang() di simak Online Universitas Palembang	
photo XXXXX		Input Dosen PA	
home		Nama dosen <input type="text"/>	
fakultas		<input type="button" value="simpan"/>	
jurusan			
mahasiswa			
ruangan			
dosen			
Dosen pa			
kurikulum			
Kartu rencana stud			
logout			
kalender			
footer			

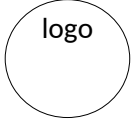
Gambar 3.37 halaman *input* dosen PA

20) halaman tampil dosen PA

logo		header																						
Pfofile pribadi		home panduan Selamat datang() di simak Online Universitas Palembang																						
<div style="border: 1px solid black; width: 60px; height: 60px; margin: 0 auto; text-align: center; line-height: 60px;">photo</div> <div style="text-align: center; margin-top: 5px;">xxxxx</div>		<p><u>Tambah dosen PA</u></p> <table border="1"> <thead> <tr> <th>No</th> <th>Nama</th> <th>aksi</th> </tr> </thead> <tbody> <tr> <td>9(2)</td> <td>X(40)</td> <td>Hapus edit</td> </tr> <tr> <td>9(2)</td> <td>X(40)</td> <td>Hapus edit</td> </tr> <tr> <td>9(2)</td> <td>X(40)</td> <td>Hapus edit</td> </tr> <tr> <td>9(2)</td> <td>X(40)</td> <td>Hapus edit</td> </tr> <tr> <td>9(2)</td> <td>X(40)</td> <td>Hapus edit</td> </tr> <tr> <td>9(2)</td> <td>X(40)</td> <td>Hapus edit</td> </tr> </tbody> </table>		No	Nama	aksi	9(2)	X(40)	Hapus edit	9(2)	X(40)	Hapus edit	9(2)	X(40)	Hapus edit	9(2)	X(40)	Hapus edit	9(2)	X(40)	Hapus edit	9(2)	X(40)	Hapus edit
No	Nama			aksi																				
9(2)	X(40)			Hapus edit																				
9(2)	X(40)			Hapus edit																				
9(2)	X(40)			Hapus edit																				
9(2)	X(40)			Hapus edit																				
9(2)	X(40)			Hapus edit																				
9(2)	X(40)			Hapus edit																				
home																								
fakultas																								
jurusan																								
mahasiswa																								
ruangan																								
dosen																								
Dosen pa																								
kurikulum																								
Kartu rencana stud																								
logout																								
kalender																								
footer																								

Gambar 3.38 halaman tampil dosen PA

21) halaman *input* matakuliah

header											
											
<p>Profile pribadi</p> <div style="border: 1px solid black; padding: 5px; text-align: center;"> photo xxxxx </div> <p>home</p> <p>fakultas</p> <p>jurusan</p> <p>mahasiswa</p> <p>ruangan</p> <p>dosen</p> <p>Dosen pa</p> <p>kurikulum</p> <p>Kartu rencana stud</p> <p>logout</p> <p>kalender</p>	<p>home panduan Selamat datang() di simak Online Universitas Palembang</p> <p>Input Matakuliah</p> <table border="1"> <tr> <td>Id matakuliah</td> <td>9(4)</td> </tr> <tr> <td>huruf</td> <td>X(12)</td> </tr> <tr> <td>Nama matakuliah</td> <td>X(100)</td> </tr> <tr> <td>sks</td> <td>9(2)</td> </tr> <tr> <td colspan="2" style="text-align: center;">simpan</td> </tr> </table>	Id matakuliah	9(4)	huruf	X(12)	Nama matakuliah	X(100)	sks	9(2)	simpan	
Id matakuliah	9(4)										
huruf	X(12)										
Nama matakuliah	X(100)										
sks	9(2)										
simpan											
footer											

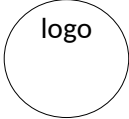
Gambar 3.39 halaman *input* matakuliah

22) halaman tampil matakuliah

logo		header				
Pprofile pribadi <div style="border: 1px solid black; width: 60px; height: 60px; margin: 5px auto; text-align: center; line-height: 60px;">photo</div> <div style="text-align: center; margin-top: 5px;">xxxxx</div>		home panduan Selamat datang() di simak Online Universitas Palembang				
		<u>Tambah matakuliah</u>				
home	9(2)	9(2)	X(30)	X(40)	9(2)	Hapus edit
fakultas	9(2)	9(2)	X(30)	X(40)	9(2)	Hapus edit
jurusan	9(2)	9(2)	X(30)	X(40)	9(2)	Hapus edit
mahasiswa	9(2)	9(2)	X(30)	X(40)	9(2)	Hapus edit
ruangan	9(2)	9(2)	X(30)	X(40)	9(2)	Hapus edit
dosen	9(2)	9(2)	X(30)	X(40)	9(2)	Hapus edit
Dosen pa	9(2)	9(2)	X(30)	X(40)	9(2)	Hapus edit
kurikulum	9(2)	9(2)	X(30)	X(40)	9(2)	Hapus edit
Kartu rencana stud						
logout						
kalender						
footer						

Gambar 3.40 halaman tampil matakuliah

23) halaman *input* jadwal

	header																		
<p>Pfofile pribadi</p> <div style="border: 1px solid black; padding: 5px; text-align: center;"> photo xxxxx </div> <p>home</p> <p>fakultas</p> <p>jurusan</p> <p>mahasiswa</p> <p>ruangan</p> <p>dosen</p> <p>Dosen pa</p> <p>kurikulum</p> <p>Kartu rencana stud</p> <p>logout</p> <p>kalender</p>	<p>home panduan Selamat datang() di simak Online Universitas Palembang</p> <div style="border: 1px solid black; padding: 5px; text-align: center;"> <h3>Input jadwal</h3> <table border="1" style="width: 100%; border-collapse: collapse;"> <tr><td>Kelas</td><td>X(4)</td></tr> <tr><td>Semester</td><td>9(2)</td></tr> <tr><td>Hari</td><td>X(40)</td></tr> <tr><td>Jam mulai</td><td>X(14)</td></tr> <tr><td>Jam selesai</td><td>X(14)</td></tr> <tr><td>Matakuliah</td><td>9(4)</td></tr> <tr><td>Dosen</td><td>9(12)</td></tr> <tr><td>Ruang</td><td>9(2)</td></tr> <tr><td colspan="2" style="text-align: right;">simpan</td></tr> </table> </div>	Kelas	X(4)	Semester	9(2)	Hari	X(40)	Jam mulai	X(14)	Jam selesai	X(14)	Matakuliah	9(4)	Dosen	9(12)	Ruang	9(2)	simpan	
Kelas	X(4)																		
Semester	9(2)																		
Hari	X(40)																		
Jam mulai	X(14)																		
Jam selesai	X(14)																		
Matakuliah	9(4)																		
Dosen	9(12)																		
Ruang	9(2)																		
simpan																			
footer																			

Gambar 3.41 halaman *input* jadwal

24) halaman tampil jadwal

logo		header																																																													
Pfofile pribadi <div style="border: 1px solid black; width: 60px; height: 60px; margin: 5px auto; text-align: center; line-height: 60px;">photo</div> <div style="text-align: center; margin-top: 5px;">xxxxx</div>		home panduan Selamat datang() di simak Online Universitas Palembang																																																													
home fakultas jurusan mahasiswa ruangan dosen Dosen pa kurikulum Kartu rencana stud logout kalender		<p><u>Tambah jadwal</u></p> <table border="1"> <thead> <tr> <th>No</th> <th>Kode</th> <th>angka</th> <th>Matakul</th> <th>sks</th> <th>Dosen</th> <th>Ruang</th> <th>aksi</th> </tr> </thead> <tbody> <tr> <td>9(2)</td> <td>9(2)</td> <td></td> <td>X(40)</td> <td>9(2)</td> <td>X(100)</td> <td>X(30)</td> <td>Hapus edit</td> </tr> <tr> <td>9(2)</td> <td>9(2)</td> <td></td> <td>X(40)</td> <td>9(2)</td> <td>X(100)</td> <td>X(30)</td> <td>Hapus edit</td> </tr> <tr> <td>9(2)</td> <td>9(2)</td> <td></td> <td>X(40)</td> <td>9(2)</td> <td>X(100)</td> <td>X(30)</td> <td>Hapus edit</td> </tr> <tr> <td>9(2)</td> <td>9(2)</td> <td></td> <td>X(40)</td> <td>9(2)</td> <td>X(100)</td> <td>X(30)</td> <td>Hapus edit</td> </tr> <tr> <td>9(2)</td> <td>9(2)</td> <td></td> <td>X(40)</td> <td>9(2)</td> <td>X(100)</td> <td>X(30)</td> <td>Hapus edit</td> </tr> <tr> <td>9(2)</td> <td>9(2)</td> <td></td> <td>X(40)</td> <td>9(2)</td> <td>X(100)</td> <td>X(30)</td> <td>Hapus edit</td> </tr> </tbody> </table>						No	Kode	angka	Matakul	sks	Dosen	Ruang	aksi	9(2)	9(2)		X(40)	9(2)	X(100)	X(30)	Hapus edit	9(2)	9(2)		X(40)	9(2)	X(100)	X(30)	Hapus edit	9(2)	9(2)		X(40)	9(2)	X(100)	X(30)	Hapus edit	9(2)	9(2)		X(40)	9(2)	X(100)	X(30)	Hapus edit	9(2)	9(2)		X(40)	9(2)	X(100)	X(30)	Hapus edit	9(2)	9(2)		X(40)	9(2)	X(100)	X(30)	Hapus edit
No	Kode	angka	Matakul	sks	Dosen	Ruang	aksi																																																								
9(2)	9(2)		X(40)	9(2)	X(100)	X(30)	Hapus edit																																																								
9(2)	9(2)		X(40)	9(2)	X(100)	X(30)	Hapus edit																																																								
9(2)	9(2)		X(40)	9(2)	X(100)	X(30)	Hapus edit																																																								
9(2)	9(2)		X(40)	9(2)	X(100)	X(30)	Hapus edit																																																								
9(2)	9(2)		X(40)	9(2)	X(100)	X(30)	Hapus edit																																																								
9(2)	9(2)		X(40)	9(2)	X(100)	X(30)	Hapus edit																																																								
footer																																																															

Gambar 3.42 halaman tampil jadwal

25) Tampilan KRS

logo

YAYASAN PERGURUAN TINGGI PALEMBANG
UNIVERSITAS PALEMBANG

KARTU RENCANA STUDI

NAMA:X(100)
NIM:9(10)
FAKULTAS:X(30)
JURUSAN:X(30)
PROGRAM STUDI:X(30)
SEMESTER:9(2)
DOSEN PEMBIMBING::X(50)

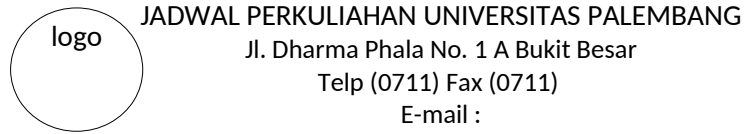
Catatan!!

Gambar 3.43 tampil KRS

26) Tampilan KHS



Gambar 3.44 tampil KHS

27) Tampil cetak jadwal

Gambar 3.45 tampil cetak jadwal