

BAB III

GAMBARAN UMUM TELEVISI iNEWS TV PALEMBANG

A. Sejarah Berdirinya Televisi iNEWS TV Palembang

iNEWS TV Palembang merupakan media massa elektronik yang tergolong baru. Sebab iNEWS TV pertama kali diluncurkan Senin, 1 Januari 2007 di Jakarta dengan nama SUNTV. Tayangannya dapat dinikmati melalui Indovision (ch. 83), Oke Vision (ch. 101) dan Top TV (ch. 83). Sejak tanggal 26 September 2011 namanya berubah menjadi SINDOTV yang merupakan bagian dari sinergi Sindo Media bersama Sindo Radio (Trijaya FM), Koran Sindo dan www.sindonews.com. Pada tanggal 6 April 2015, SINDO TV berubah menjadi iNEWS TV yang merupakan tv news pertama dari MNC Group, dengan misi sebagai tv sumber informasi dan inspirasi Indonesia.⁶² Dari sejarah diatas iNEWS TV Palembang berdiri karena menurut akta perseroan tentang tv nasional wajib memiliki kantor berbasis local daerah dan berjaringan local.

Kantor iNEWS TV Palembang terletak di Hang Jebat No. 11, kel. Ilir Barat 1 Palembang. Dimana lokasi tersebut cukup strategis untuk didirikannya lembaga pers, karena keberadaanya tidak terlalu jauh dan dekat dengan pusat perbelanjaan tengah kota Palembang, oleh sebab itu suasana iNEWS TV terasa tenang dan jauh dari hiruk pikuk lalu lintas, selain itu mudah dijangkau dari semua penjuru kota Palembang sehingga memudahkan wartawan untuk bekerja.

⁶² Power Point Presentasi iNEWS TV Palembang Milestones, Web 17/03/2016 <http://www.mnccgroup.com>, h. 7.

iNEWS TV Palembang merupakan media masa televisi kepunyaan masyarakat Palembang, berita yang dimuat disiarkan local hanya berita-berita seputar Sumatera Selatan khususnya Palembang saja akan tetapi walaupun berlokasi di Palembang iNEWS TV masih dikontrol penuh baik tehnik dan penyiaran oleh MNC Group karena iNEWS TV milik dari MNC Group. Redaksi di iNEWS TV Palembang mempunyai kebijaksanaan untuk menayangkan atau tidak menayangkan sebuah berita dengan landasan kode etik wartawan Indonesia, dengan landasan hukum UUD Pers NO. 40. Secara oprasional iNEWS TV juga memiliki mekanisme rapat redaksi. Selain itu ada kebijakan moral, aspek asas kepentingan public atau masyarakat, asas menarik atau tidak untuk disiarkan yang mana secara keseluruhan atas suatu konten atau suatu materi diturunkan atau tidak.

B. Dasar Hukum Berdirinya iNEWS TV Palembang

Media massa iNEWS TV didirikan karena adanya aspek perseroan dari Pemerintah bahwa televisi Nasional harus memiliki televisi berjaring lokal di daerah-daerah yang mendapat jangkuan dari televisi Nasional. Berdirinya televisi lokal yang harus dimiliki televisi nasional disebabkan oleh aspek perseroan. Perseroan didirikan sesuai dengan maksud dan tujuannya bergerak di bidang penyiaran televisi, iNEWS TV Palembang sendiri dimiliki PT. Televisi Pandji Gemilang Persada (“Perseroan”) sebagaimana disebutkan dalam akta pendirian perseroan nomor: 9, tanggal 22 Februari 2005 yang telah mendapat pengesahan dari Departemen Hukum dan Hak Asasi Manusia bernomor C-26356.HT.01.010.TH 2005, pada tanggal 23 September 2005.

Perseroan telah melakukan penyesuaian akta sebagaimana disyaratkan dalam UU PT No. 40 tahun 2007, dengan melakukan perubahan dan terakhir diubah dalam akta nomor:141, tanggal 31 Oktober 2012 yang dibuat dihadapan Sugito Tedjamulja, SH, notaris di Jakarta, yang telah mendapat pengesahan dengan nomor pendaftaran akta nomor: AHU-AH.01.10-42799, dari Departemen Hukum dan Hak Asasi Manusia tanggal 3 Desember 2012.

Sesuai dengan akta pendirian, perseroan melakukan kegiatan usahanya dibidang Jasa Penyiaran Televisi Swasta, untuk wilayah Palembang dan sekitarnya berikut ini akta persetujuan perseroan: ⁶³

IPP Prinsip

386/KEP/M.KOMINFO/08/2011, tertanggal 24 Agustus 2011

IPP Perpanjangan

884/M.KOMINFO/12/2012, tertanggal 21 Desember 2012

IPP Tetap

1311/KEP/M.KOMINFO/12/2015, tanggal 12 Desember 2013

KEPMEN KOMINFO Nomor : 821 TAHUN 2014

Tentang : persetujuan sistem stasiun berjaringan

Tertanggal 23 September 2014

KEPMEN KOMINFO Nomor :

Tentang : Perubahan nama Callsign dari SKYTV menjadi Sindo TV

KEPMEN KOMINFO Nomor :

Tentang : Perubahan nama Callsign dari Sindo TV menjadi i NEWS TV

Media massa iNEWS TV Palembang (sebelumnya bernama Sky TV) adalah sebuah stasiun televisi lokal swasta yang didirikan pada bulan Januari 2007. Sebagai televisi lokal yang hadir di Kota Palembang, Sky TV mengedepankan program-program berita, informasi dan hiburan yang sehat untuk semua kalangan masyarakat. Sky TV memiliki visi media televisi yang ikut

⁶³ Power Point Presentasi iNEWS TV Palembang Milestones, Web 18/03/2016 <http://www.mnccgroup.com>, h. 10.

berpartisipasi untuk menjadikan Provinsi Sumatera Selatan umumnya dan Kota Palembang khususnya sebagai pusat kebudayaan Melayu di Indonesia.

Saat ini, iNEWS TV Palembang dimiliki oleh Media Nusantara Citra yang jangkauan siarannya meliputi Kota Palembang dan sekitarnya. iNEWS TV Palembang berada di Channel 44 UHF. Jam siaran iNEWS TV Palembang dimulai pukul 15.00 sampai 17.00 WIB dengan menayangkan sejumlah program acara yang dirancang dengan muatan lokal atau khusus tentang daerah Sumatera Selatan.

C. Visi dan Misi iNEWS TV Palembang

Sebuah media massa pastilah memiliki visi dan misi, visi dan misi digunakan sebagai tolak ukur keberhasilan suatu media. Untuk mengetahui tingkat kesuksesan sebuah media dalam menjaring aspirasi masyarakat terkhusus di Palembang apakah telah mampu untuk memenuhi minat ingin tahu masyarakat. iNEWS TV Palembang sendiri memiliki visi misi sebagai berikut : ⁶⁴

Visi:

iNEWS TV hadir dengan visi menjadikan Provinsi Sumatera Selatan khususnya kota Palembang dan sekitarnya sebagai pusat perekonomian dan pengembangan kebudayaan Melayu dalam masyarakat yang agamis di Indonesia.

Misi:

1. Membuat dan menayangkan program-program siaran sebagai barometer tercepat dan terakurat.

⁶⁴ Power Point Presentasi iNEWS TV Palembang Milestones, Web 18/03/2016 <http://www.mncgroup.com>, h. 14.

2. Membuat dan menayangkan program-program siaran yang mampu meningkatkan ketahanan budaya melayu dalam menghadapi era globalisasi.
3. Membuat dan menayangkan program-program siaran pemersatu budaya-budaya daerah di Palembang dan sekitarnya dalam rangka memperkuat budaya nasional dalam NKRI.
4. Membuat dan menayangkan program-program siaran yang mampu memperkuat pelaksanaan otonomi daerah dan masyarakat madani di Palembang dan sekitarnya.
5. Mengembangkan dan menayangkan beragam program siaran sebagai media informasi, pendidikan, hiburan yang sehat dan mempunyai control sosial dimasyarakat. ⁶⁵

D. Profil iNEWS TV Palembang

Setiap media massa pastilah memiliki profil sendiri tentang gambaran umum medianya, yaitu gambaran umum sebuah media dari pemilik sampai izin resmi dari Pemerintahhan terkait masalah iNEWS TV. Media massa iNEWS TV Palembang memiliki profil sebagai berikut :

- | | |
|---------------------|--|
| 1. pemilik | : MNC Group |
| 2. pendiri | : PT Televisi Pandji Gemilang Persada |
| 3. Izin Siaran | : C-26356.HT.01.010.TH 2005 |
| 4. Dikeluarkan Pada | : 22 Februari 2005 |
| 5. Dikeluarkan Oleh | : Departemen Hukum dan Hak Asasi Manusia |
| 6. Bulan Berdiri | : Januari 2007 |
| 7. Channel | : 44 UHF |
| 8. Alamat iNEWS TV | : Hang Jebat No. 11, kel. Ilir Barat 1 palembang |
| 9. Jaringan | : iNEWS TV |
| 10. Slogan | : <i>Inspiring and Informative</i> |
| 11. Wilayah Siaran | : Kota Palembang dan sekitarnya |
| 12. Situs Web | : www.i-newstv.com . ⁶⁶ |

⁶⁵ Power Point Presentasi iNEWS TV Palembang Milestones, Web 18/03/2016 [http.www.mncgroup.com](http://www.mncgroup.com), h. 15.

⁶⁶ Power Point Presentasi iNEWS TV Palembang Milestones, Web 18/03/2016 [http.www.mncgroup.com](http://www.mncgroup.com), h. 16.

E. Susunan Direksi iNEWS TV Palembang

Setiap perusahaan media massa pastilah memiliki susunan direksi, begitupun media massa iNEWS TV. Direksi disini bertujuan untuk membagi tugas para jurnalis, baik jurnalis kantor dan jurnalis dilapangan untuk menjalankan media massa sebagai bisnis yang idealis dan komersialis yang sesuai dengan cita-cita dari sebuah media massa tersebut. Media massa iNEWS TV sendiri memiliki susunan direksi sebagai berikut :

CEO Sindo Media	: Hary Tanoesoedibjo
Direksi	: Ridwan Tumenggung
Kepala Biro Palembang	: Musnadi Tabroni
Direktur Pemberitaan	: Harry Dwi Pemanan
Direktur Pemasaran dan Penjualan	: Musnadi Tabroni
Direktur Administrasi dan Keuangan	: Nurmiyati
Direktur Teknik	: Firdaus Aritonang
Pimpinan Redaksi	: Hadi Prayogo ⁶⁷

F. Keunggulan iNEWS TV Palembang

Media massa pastilah memiliki keunggulan yang berbeda-beda, begitupun media massa iNEWS TV yang lebih mengedepankan berita-berita ketimbang acara film dan drama. Keunggulan media massa iNEWS TV Palembang sebagai berikut :

1. Mendapat dukungan News Centre.
2. Mendapatkan dukungan News Gathering terbesar diwilayah Indonesia.

⁶⁷ Power Point Presentasi iNEWS TV Palembang Milestones, Web 18/03/2016 <http://www.mncgroup.com>, h. 17.

3. Tidak hanya dukungan News Gathering juga akan memasok iNEWS TV diprogram-program news di beberapa televisi dan chanel.
4. iNEWS TV menggabungkan bermacam-macam konten lokal yang dipadukan dengan konten-konten nasional.
5. sentuhan kreatif dan tentunya menarik untuk ditonton oleh pemirsa Indonesia.
6. iNEWS TV menjadi referensi utama dalam mencari berita.
7. Televisi berita yang kualitas beritanya informatif dan inspiratif.
8. Asian Football Club atau AFC, Ultimate Fighting Championship atau UFC dan juga Big Knockout Boxing yang mana ketiganya akan menjadi program unggulan dari iNews TV.⁶⁸

G. Target Audience iNEWS TV Palembang

iNEWS TV memiliki target pemirsa yang bisa dikatakan haus akan informasi, karena mayoritas siaran yang ditayangkan adalah masalah berita dan informasi terbaru. Adapun olahraga menurut penulis ini sangat informatif dan sportif. Pemirsa yang ditargetkan iNEWS TV adalah sebagai berikut :

Target Audience: 17.5% (ABC, 5+) / 17.8% (All Demography) dan 100% (Segmentasi)

keterangan

17.5% : Jumlah yang didapat dari 100% pemirsa.

ABC, 5+ : Umur diatas 5 tahun ke atas.

17.8% : Jumlah yang didapat dari 100% pemirsa.

All Demography : Semua umur dan wilayah.

Segmentasi: Segmentasi yaitu suatu acara yang dibuat untuk dipilih dari pemirsa yang dipilah-pilah berdasarkan berbagai kategori seperti jenis kelamin, umur, domisili.⁶⁹

⁶⁸ Power Point Presentasi iNEWS TV Palembang Milestones, Web 18/03/2016 <http://www.mncgroup.com>, h. 16.

⁶⁹ Power Point Presentasi iNEWS TV Palembang Milestones, Web 18/03/2016 <http://www.mncgroup.com>, h. 17.

H. Target iNEWS TV Palembang

Media massa iNEWS TV sebagai media yang baru berkembang, menurut penulis memiliki target sangat jelas sebab target juga menjadi tolak ukur akan sukses dan tidaknya media massa. Target media massa iNEWS TV sebagai berikut:

1. Menjadi salah satu alternatif media pilihan masyarakat yang membawa perubahan baik dalam hal budaya.
2. Menjadi stasiun TV berita pertama yang terpercaya dalam penyampaian berita di Indonesia dan menjadi saluran yang dapat mengembalikan nama baik negara Indonesia dimata luar.
3. Menjadi salah satu alternatif media pilihan masyarakat yang membawa perubahan baik dalam hal politik.
4. iNEWS TV dapat menambah variatifnya suguhan kepada masyarakat akan kebutuhan informasi yang bermutu dan mendidik.
5. Memudahkan masyarakat dalam mendapatkan informasi, khususnya tentang sarana transportasi yang aman dan nyaman.⁷⁰

I. Program iNEWS TV Palembang

Program-program iNEWS TV Palembang sangat khas akan budaya dan tradisi Palembang menurut penulis sangat menarik karena menyegarkan informasi yang setiap hari sering ditunjukkan masalah Nasional sedangkan informasi dan budaya sendiri sampai tergerus oleh informasi Nasional yang sangat rebut dengan Politiknya. Program-program iNEWS TV Palembang sebagai berikut:

1. Borgol merupakan salah satu program unggulan iNewsTV yang menayangkan berita seputar hukum dan kriminal yang terjadi di Sumatera Selatan.
2. Cek Lemak sanjo merupakan program feature inspiratif tentang berbagai usaha dimasyarakat. Dalam bidang kuliner, launching produk, kerajinan masyarakat, dan lain lain.

⁷⁰ Power Point Presentasi iNEWS TV Palembang Milestones, Web 18/03/2016 <http://www.mncgroup.com>, h. 17.

3. Inside Sumsel merupakan program news reality yang mengungkap dan mengkritik segala sesuatu yang terjadi dimasyarakat dalam bentuk infestigasi.
4. Lentera Qolbu merupakan Program Religi dengan konsep mengunjungi pengajian atau ceramah berlokasi dimasjid, musholla, dan majelis taqlim.
5. New Tambang Musi merupakan Salah satu program unggulan iNewsTV mengangkat lagu daerah Sumatera Selatan. Disajikan dengan pola request dan kirim salam.
6. Obrolan Kito merupakan dialog interaktif dengan mengundang narasumber ke studio. Membahas berbagai macam persoalan politik, agama, bisnis, budaya, sosial, hukum dan lain-lain.
7. iNEWS Sumsel Akhir Pekan merupakan kumpulan berita sepekan yang mencakup aspek sosial, hukum, ekonomi, budaya, dan politik.
8. iNEWS Sumsel merupakan salah satu Program News unggulan iNewsTV Sumsel. Berdurasi 30 menit menghadirkan berita - berita terhangat dan updated mencakup ekonomi, sosial, budaya, hukum dan politik diseputar wilayah Sumatera Selatan.
9. iSPORT merupakan program olahraga selain membahas klub sepakbola SRIWIJAYA FC, program ini menyajikan informasi dari berbagai cabang olahraga atau event-event olahraga yang ada di Sumatera Selatan.
10. Sumsel Ku Cindo merupakan program magazine reality yang mengenalkan objek wisata Sumatera Selatan kepada masyarakatnya. Mulai dari wisata alam, wisata sejarah, wisata makanan, sampai ke wisata industry.
11. Ujung Lapan merupakan Salah satu Program Stand Up Komedi unggulan iNewsTV Palembang, dibawakan dalam bentuk banyolan. Berdurasi 30 menit dengan pokok bahasan berita - berita terhangat dan updated mencakup ekonomi, sosial, budaya, dan politik diseputar wilayah Sumatera Selatan.⁷¹

J. Pembagian Waktu iNEWS TV Palembang dan Nasional

iNEWS TV Palembang merupakan televisi swasta lokal yang bersiaran di wilayah Palembang dan sekitarnya. iNEWS TV Palembang akan menjadi stasiun televisi yang mengunggulkan program-program berita dan informasi yang cepat, akurat, informatif, mendidik serta menginspirasi. Dengan kandungan muatan lokal dalam program-programnya, iNEWS TV Palembang optimis dapat bersaing tidak

⁷¹ Power Point Presentasi iNEWS TV Palembang Milestones, Web 18/03/2016 <http://www.mnccgroup.com>, h. 20.

hanya dengan televisi lokal lainnya diwilayah Palembang, namun juga dengan televisi nasional yang bersiaran diwilayah Palembang dan sekitarnya.

iNEWS TV Palembang menghadirkan beragam program unggulan. Dari program Berita dan Informasi lokal Palembang yang merupakan pilihan lengkap bagi pemirsa, disertai program Talkshow yang akan membahas topik-topik dan isu terkini serta fenomena menarik disekitar kita dan berbagai program Feature dan Entertainment yang mendidik, yang penuh referensi. Kongkow-kongkow hadir dengan dialog interaktif yang mengundang narasumber kompeten dengan semua topik hari ini. Dibawakan dengan nuansa santai, tapi membahas secara dalam hal-hal yang menjadi topiknya. Revisi, membahas tajam dan sedalam-dalamnya isu sosial, mulai dari kasus kriminal, penyalahgunaan anggaran, kasus korupsi, bencana alam, dan mencari penyebab permasalahan, serta solusinya. iNews TV Palembang dimiliki oleh MNC Group yang jangkauan siarannya meliputi Kota Palembang dan sekitarnya. iNEWS TV Palembang berada di Channel 44 UHF. Jam siaran iNEWS TV Palembang dimulai pukul 15.00 sampai 17.00 WIB dengan menayangkan sejumlah program acara yang dirancang dengan muatan lokal atau khusus tentang daerah Sumatera Selatan.

K. Sarana dan Prasarana di iNEWS TV

Sarana iNEWS TV adalah segala macam peralatan yang digunakan stasiun televisi untuk memudahkan penyampaian pesan kepada pemirsa. Jika dilihat dari sudut jurnalis sarana media massa adalah segala macam peralatan yang digunakan media untuk memudahkan pekerjaan sebuah lembaga media massa iNEWS TV

dalam menjalankan kegiatan kejournalistikan, sarana prasarannya sebagai berikut:

1. Pralatan Produksi

- a. *Camera System* merupakan alat pertama untuk menangkap gambar bergerak dan suara.
- b. *Frame Synch* merupakan pengatur suara dan pemotong waktu tayang dan iklan.
- c. *Video Tape Player/ Rec* merupakan alat untuk menyimpan hasil tayang bisa juga untuk Live Relay yaitu untuk tayangan ulang.
- d. *Play Out Server* yaitu computer untuk memproses video dan suara supaya bisa diproduksi.
- e. *Generator Chracter* merupakan computer satu lagi untuk mengontrol
- f. *Video Swicher* inilah program yang sangat penting dari peralatan produksi yang sangat penting karena dari sinilah video, suara dan waktu tampil iklan diproses menjadi seimbang sesuai schedule yang ditetapkan barulah nanti ditunjukan pada MCR.⁷²

2. Pasca Produksi

- a. *Grafis* sarana yang digunakan hanya menggunakan satu Komputer saja karena disini hanya mengedit atau menambahkan logo media divideo yang telah jadi.
- b. *Editing* disinilah media massa banyak memakai sumber daya manusia dan sumber daya elektronik yang ada, karena disini media dituntut untuk real team dalam memeberikan informasi sedangkan berita yang datang dari wartawan hanya data mentah belum bisa ditayangkan karena banyak kesalahan disinilah tugas dari redaksi untuk mengedit berita yang layak tayang sehingga memuaskan pemirsa.
- c. *Hub/Swich* yaitu media penghubung semua perangkat computer ke studio siaran.⁷³

3. Kendali Siar

- a. *Swicher prog out 1* yaitu digunakan untuk menyambungkan ke computer dan diproses untuk menuju siaran.
- b. *Swicher prog out2* yaitu sarana yang digunakan untuk menuju video selector yaitu menyeleksi video sebelum siaran.

⁷² Power Point Presentasi iNEWS TV Palembang Milestones, Web 18/03/2016 <http://www.mnccgroup.com>, h. 42.

⁷³ Power Point Presentasi iNEWS TV Palembang Milestones, Web 18/03/2016 <http://www.mnccgroup.com>, h. 43.

- c. *Video Selector* disini memproses dari kamera satu, kamera dua, TVR atau gambar yang sudah jadi, Play Out Server atau memulai siaran keluar dari server dan Frame synch yaitu mngatur besar kecil layar supaya pas dengan ukuran tv masyarakat yang beragam.
 - d. *Video Selector Out 1* yaitu sarana menuju untuk memonitoring tayangan dari computer
 - e. *Video Selector Out 2* yaitu sarana menuju antena sebagai pemancar siaran atau SLTPLAN.⁷⁴
4. Peralatan Transmisi sama halnya dengan Kendali Siar
- a. *Swicher prog out 1* yaitu digunakan untuk menyambungkan ke computer dan diproses untuk menuju siaran.
 - b. *Swicher prog out2* yaitu sarana yang digunakan untuk menuju video selector yaitu menyeleksi video sebelum siaran.
 - c. *Video Selector* disini memproses dari kamera satu, kamera dua, TVR atau gambar yang sudah jadi, Play Out Server atau memulai siaran keluar dari server dan Frame synch yaitu mngatur besar kecil layar supaya pas dengan ukuran tv masyarakat yang beragam.
 - d. *Video Selector Out 1* yaitu sarana menuju untuk memonitoring tayangan dari computer
 - e. *Video Selector Out 2* yaitu sarana menuju antena sebagai pemancar siaran atau SLTPLAN.⁷⁵
5. Aspek Tehnik

Gambar 1



Sumber: Dokumentasi iNEWS TV, 20-Maret 2016⁷⁶

Aspek tehnik disini yaitu sebuah pemancar atau tower yang menangkap gambar dari studio dan menampilkan gambar ke televisi. Gambar yang

⁷⁴ Power Point Presentasi iNEWS TV Palembang Milestones, Web 18/03/2016 [http.www.mncgroup.com](http://www.mncgroup.com), h. 44.

⁷⁵ Power Point Presentasi iNEWS TV Palembang Milestones, Web 18/03/2016 [http.www.mncgroup.com](http://www.mncgroup.com), h. 46.

⁷⁶ Power Point Presentasi iNEWS TV Palembang Milestones, Web 18/03/2016 [http.www.mncgroup.com](http://www.mncgroup.com), h. 49.

ditampilkan sudah diproses distudio gambar yang ditayangkan ditelevisi yaitu gambar yang telah jadi layak tampil.

L. Nama-nama Wartawan iNEWS TV Palembang

No	Nama	Jabatan
1	Ridwan Tumenggung	Direksi
2	Musnadi Tobroni	Kepala Stasiun
3	Hary Dwi Pemanan	Penanggung Jawab Pemberitaan dan Siaran
4	Musnadi Tobroni	Penanggung Jawab Usaha/ Oprasional
5	Firdaus aritonang	Penanggung Jawab Tehnik
6	Numjali	Penanggung Jawab Keuangan
7	Mursyid Sonsag	Koordinator Daerah
8	Suhanto Asnawi	Koordinator Daerah
9	Daddy Triadi	Editot/Grafic
10	Fitirianto Nurhidayat	Editro/Grafic
11	Ahmad RomiAfriansyah	Markom Executive
12	Ayu M. Ningrumrum	Markom Executive
13	Novita Sari	Markom Executive
14	Fattakullah	MCR/IT
15	Yuda Hartono	MCR/IT
16	Dedek Susanti	MCR/IT
17	Dedek Kurniawan	MCR/IT
18	R. Alya Mulawan	Finance/Admin

19	Asmawi Nata	Produser
20	Sutamin	Produser
21	Komarudin	Cameramen/Studio Crew
22	Sultan Fahreza	Cameramen/Studio Crew

Sumber: Dokumentasi iNEWS TV,20-Maret 2016⁷⁷

M. Logo iNEWS TV Palembang

Logo di media masa sangat penting karena logo akan melekat dengan latar belakang perusahaan, identitas perusahaan. Logo iNEWS TV merupakan singkatan dari *Indonesia News TV*, logo iNEWS TV sudah beberapa kali berubah logo karena berpindahnya kepemilikan. Sebelum berubah menjadi iNEWS TV logo pertamanya yaitu SUN TV dan SINDOtv adalah stasiun televisi swasta terestrial nasional di Indonesia, barulah berubah menjadi iNEWS TV.

Gambar 2



Sumber: Dokumentasi iNEWS TV,20-Maret 2016⁷⁸

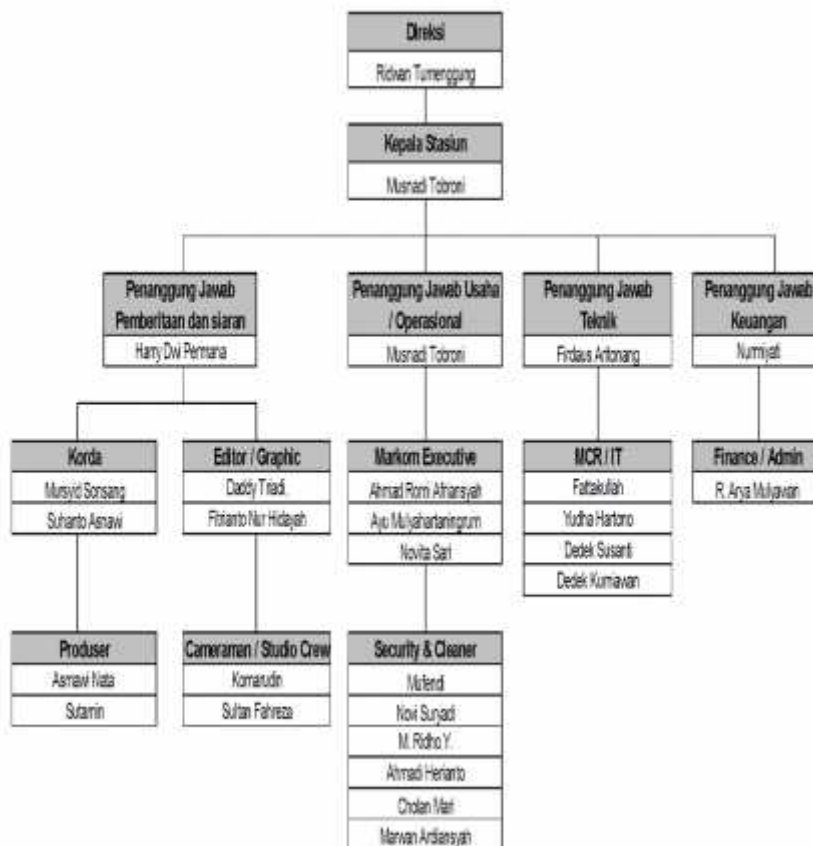
⁷⁷ Power Point Presentasi iNEWS TV Palembang Milestones, Web 18/03/2016 [http.www.mncgroup.com](http://www.mncgroup.com), h. 39.

⁷⁸ Power Point Presentasi iNEWS TV Palembang Milestones, Web 18/03/2016 [http.www.mncgroup.com](http://www.mncgroup.com), h. 49.

N. Struktur Organisasi iNEWS TV Palembang

Agar sebuah media mencapai tujuan serta visi dan misi iNEWS TV dapat tercapai maka pemanfaatan dan penempatan sumber daya manusia (SDM). Karyawannya haruslah disesuaikan dengan kemampuan masing-masing di iNEWS TV. Berikut struktur organisasi iNEWS TV Palembang.

Gambar 3



Sumber: Dokumentasi iNEWS TV, 20-Maret 2016⁷⁹

⁷⁹ Power Point Presentasi iNEWS TV Palembang Milestones, Web 18/03/2016 <http://www.mnccgroup.com>, h. 17.