

BAB III

DESKRIPSI WILAYAH PENELITIAN

A. Sejarah Kompleks Dar – Assa’adah

Pusat Perlindungan Darul Islah atau Dar – Assa’adah telah berdiri pada 26 Januari 1988 yang bertujuan melindungi wanita-wanita yang terjebak dengan masalah seperti hamil anak di luar nikah dan terjebak dalam masalah sosial. Kompleks Dar - Assa’adah telah diterima oleh Jabatan Peguam Negara pada 2 Augustus 1990. Kompleks ini dapat menampung 60-80 orang warga yang dibina.¹

Kompleks Dar – Assa’adah dimulai pada November 1989 disebuah blok rumah toko di Taman Bukit Anggerik Cheras pada awalnya hanya dengan warga yang dibina sebanyak 2 orang dan bertambah menjadi 9 orang. Pada tahun 1996, Kompleks Dar – Assa’adah telah berpindah disebuah rumah bungalow yang dimiliki Majlis Agama Islam Wilayah Persekutuan MAIWP, di No 19 Jln Gurney 3, Datuk Keramat Kuala Lumpur dengan hitungan 40 orang warga yang dibina.²

Pada 2 Februari 2000, Lembaga Kebajikan ini telah berpindah ke sebuah kompleks yang lebih besar serta nyaman, dan juga dimiliki oleh MAIWP yang terletak di Lot 28188, Jalan 36/10, Taman Koperasi Polis Fasa 2, 68100 Batu Caves, Kuala Lumpur.

¹ Abdullah, Laman Web Rasmi Majlis Agama Islam Wilayah Persekutuan, *Pengenalan Dar Assaadah*, <http://www.maiwp.gov.my/i/index.php/en/2017-05-17-03-13-06/dar-assadah>, diakses tanggal 1 December 2017, 4.00 petang Malaysia.

² *Ibid.*

Pada 4 Februari, kompleks ini berpindah lagi ke tempat baru yaitu di Kampung Delima, Jalan Jambu Laut, Kg. Batu, Batu 5, Jalan Ipoh, Kuala Lumpur.³

Saat berdirinya kompleks ini, namanya adalah Pusat Perlindungan Darul Islah dan diganti Kompleks Dar – Assa’adah secara resminya pada tahun 2001. Saat itu, manajemen kompleks disesuaikan di bawah Bagian Dakwah, Jabatan Agama Islam, Wilayah Persekutuan (JAWI). Awalnya pada tahun 2007, seluruh manajemennya diatur oleh Bagian Pembangunan Insan, Majlis Agama Islam Wilayah Persekutuan MAIWP.⁴

Warga yang dibina di Kompleks Dar – Assa’adah diberikan pendidikan agama yang meliputi fardhu ain dan fardhu kifayah serta keterampilan yang disediakan oleh pihak pengurusan Dar – Assa’adah. Pelatih-pelatih yang menunjukkan performa bagus akan memiliki kesempatan untuk melanjutkan pembelajaran di Institut Kemahiran Baitulmal dengan penawaran kursus keterampilan yang diakui.⁵

B. Visi dan Misi

1. Visi Kompleks Dar – Assa’adah

Pemimpin institusi perlindungan yang sangat baik dan cemerlang dalam mengikuti sumber manajemen Islam.⁶

³ *Ibid.*

⁴ Dokumen Presentasi Kompleks Dar – Assa’adah 2017, Kuala Lumpur.

⁵ Abdullah, Laman Web Rasmi Majlis Agama Islam Wilayah Persekutuan, *op.cit.*

⁶ *Ibid.*

2. Misi Kompleks Dar – Assa’adah

Menyediakan tempat perlindungan sementara yang kondusif dan pendidikan yang sempurna kepada kelompok sasaran ke arah melahirkan individu muslim yang berakhlak mulia dan berketerampilan.⁷

C. Motto dan Objektif

1. Motto Kompleks Dar – Assa’adah

"Kami Datang Dengan Harapan, Kami Pulang Dengan Kejayaan".⁸

2. Objektif Kompleks Dar – Assa’adah

- a. Menyediakan Pusat Perlindungan Sementara Kepada Wanita Yang Dikhianati.
- b. Memberi Pendidikan Agama dan Bimbingan Rohani dalam Membentuk Pribadi Yang Mulia.
- c. Memberi Pelatihan Keterampilan Sebagai Satu Metode Untuk Melengkapi dengan Keterampilan Tertentu.⁹

D. Alamat

Kompleks Dar – Assa’adah

Kampung Delima Jalan Jambu Laut, Batu 5, Jalan Ipoh 52000 Kuala Lumpur, Malaysia.¹⁰

⁷ *Ibid.*

⁸ *Ibid.*

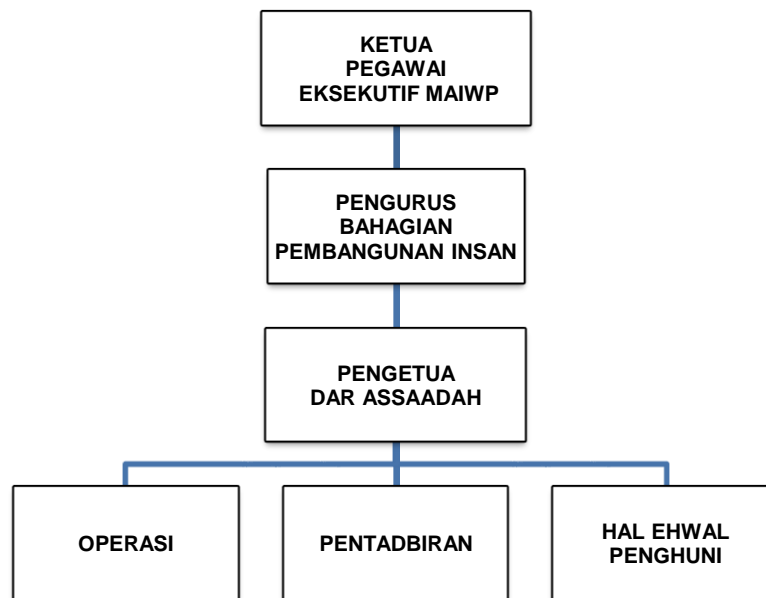
⁹ *Ibid.*

¹⁰ *Ibid.*

E. Struktur Organisasi

Struktur organisasi yang ada di Pusat Pemulihan Kompleks Dar – Assa’adah dilihat pada gambar dibawah ini.

BAGAN 1
STRUKTUR PENTADBIRAN KOMPLEKS DAR – ASSA’ADAH



Sumber: Dokumen Presentasi Kompleks Dar – Assa’adah 2017.

F. Fasilitas

Fasilitas yang tersedia di Kompleks Dar - Assa’adah adalah sebagai berikut:

1. 8 unit kuarter staf.
2. Blok Admininstrasi.
3. Asrama dengan penjaga keamanan.
4. Kenyamanan dalam makanan, minuman serta kebutuhan warga yang dibina.
5. Kelas belajar yang nyaman.

6. Aula Serbaguna.
7. Kursus Jahitan dan Masakan.
8. *Mini gymnasium*.
9. Lapangan Bola *Netball*.¹¹

G. Jenis Layanan

Jenis layanan yang diberi oleh Kompleks Dar – Assa’adah adalah sebagai berikut:

1. Menyediakan pakaian seragam dan olahraga selama dipusat perlindungan.
2. Menjaga kesejahteraan kesehatan warga yang dibina dengan membawa ke klinik dan rumah sakit pemerintah.
3. Membuat cek rutin di klinik dan rumah sakit pemerintah untuk warga yang dibina yang hamil hingga melahirkan.
4. Menyediakan layanan pusat asuhan (taska) bagi anak warga yang dibina.
5. Memberi perlindungan, bimbingan agama dan konseling serta pelatihan keterampilan.¹²

¹¹ *Ibid.*

¹² Dokumen Presentasi Kompleks Dar – Assa’adah 2017.

H. Pendaftaran

Prosedur pendaftaran masuk ke Kompleks Dar – Assa’adah adalah seperti berikut:

1. Khusus bagi wanita dan gadis yang berumur 18 tahun hingga 35 tahun dengan sukarela.
2. Beragama Islam.
3. Warganegara Malaysia
4. Aplikasi dibuat secara bersurat.
5. Setiap aplikasi akan dinilai melalui satu proses wawancara sebelum diterima.
6. Setiap aplikasi yang diterima harus membayar uang deposit kemasukan sebanyak RM500. Deposit akan dikembalikan setelah cukup waktu 2 tahun.
7. Bebas daripada penyakit seperti HIV, TBC, gangguan mental dan lain-lain penyakit berbahaya.

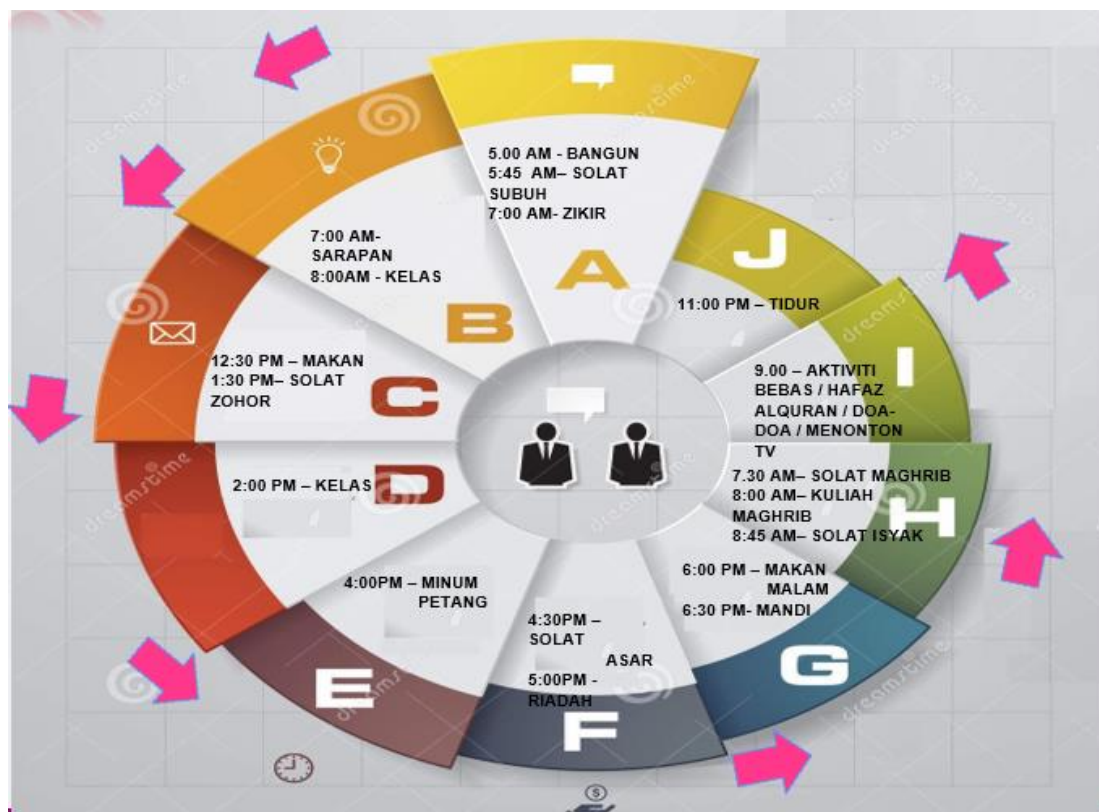
Waktu perlindungan untuk kemasukan di Kompleks Dar – Assa’adah adalah secara bebas dan warga dibina yang diterima masuk akan menetap selama 2 tahun saja lebih awal.¹³

¹³ Abdullah, Laman Web Rasmi Majlis Agama Islam Wilayah Persekutuan, *op.cit.*

I. Jadwal Harian

Jadwal harian yang ada di Pusat Pemulihan Kompleks Dar – Assa’adah dilihat pada gambar dibawah ini.

GAMBAR 1
JADWAL HARIAN
PUSAT PEMULIHAN KOMPLEKS DAR – ASSA’ADAH



Sumber: Dokumen Presentasi Kompleks Dar – Assa’adah 2017.

Jadwal hari Sabtu dan Ahad yang ada di Pusat Pemulihan Kompleks Dar – Assa’adah dilihat pada gambar dibawah ini.

GAMBAR 2
JADWAL HARI SABTU DAN AHAD
PUSAT PEMULIHAN KOMPLEKS DAR – ASSA’ADAH

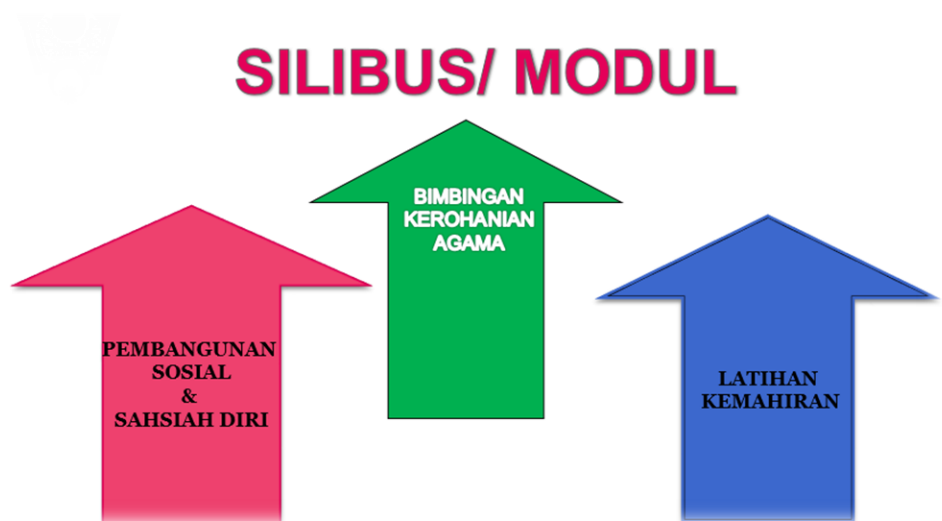
5.00 PAGI	• "BANGUN PAGI BERSIAP UNTUK SOLAT SUBUH"
5.45 PAGI	• SOLAT SUBUH BERJEMAAH
9.00 PAGI	• SARAPAN PAGI
9.30 PAGI	• GOTONG ROYONG – (SIRAM POKOK BUNGA, MENGEMAS BILIK MENGIKUT JADUAL)
11:00 PAGI	• SENAM ROBIK (2 KALI SEBULAN) • AKTIVITI BEBAS
1.00 TGHARI	• (REHAT)MAKAN TENGAHARI
1.30 TGHARI	• SOLAT ZOHOR BERJEMAAH
2.00 PETANG	• AKTIVITI BEBAS
4.00 PETANG	• "MINUM PETANG - SOLAT ASAR BERJEMAAH"
5.00 PETANG	• AKTIVITI BEBAS
6.00 PETANG	•MAKAN MALAM- MANDI/ BERSEDIA UNTUK SOLAT MAGHRIB
7.00 MALAM	•SOLAT MAGHRIB BERJEMAAH / KULIAH MAGHRIB / SOLAT ISYAK BERJEMAAH
9.30 MALAM	•AKTIVITI BEBAS (MENONTON TV)- MENGHAFAZ SURAH PILIHAN AL-QURAN SEBELUM TIDUR
1100 MALAM	• TIDUR

Sumber: Dokumen Presentasi Kompleks Dar – Assa’adah 2017.

J. Silabus

Silabus yang ada di Pusat Pemulihan Kompleks Dar – Assa’adah dilihat pada gambar dibawah ini.

GAMBAR 3
SILABUS
PUSAT PEMULIHAN KOMPLEKS DAR – ASSA’ADAH



Sumber: Dokumen Presentasi Kompleks Dar – Assa’adah 2017.

Menurut Zaidatul Hafizah, silabus di Pusat Pemulihan Kompleks Dar – Assa’adah adalah seperti berikut:

Disini silabus seperti sekolah dasar, walaupun ada orang yang sudah selesai universitas. Mulai dari awal, belajar dengan kemampuannya. Ada yang telah masuk disini, tapi masih belum bisa membaca, menulis dan ada yang datang dari kawasan pendalaman, tidak sekolah. Jadi kami buat silabus dan mereka menerimanya. Contoh kalau bisa ia mengaji terus membaca Al Quran, dia bisa membaca Al Quran. Kalau dia tidak bisa, harus memulai dari iqra’. Kita akan mencoba mereka.¹⁴

¹⁴ Zaidatul Hafizah Mohd Saleh, Ketua Kompleks Dar – Assa’adah, Kuala Lumpur, Wawancara tanggal 29 November 2017.

K. Program Kompleks Dar – Assa’adah

Program yang ada di Pusat Pemulihan Kompleks Dar – Assa’adah dilihat pada gambar dibawah ini.

GAMBAR 4
Program Kompleks Dar – Assa’adah



Sumber: Dokumen Presentasi Kompleks Dar – Assa’adah 2017.

Menurut Zaidatul Hafizah, Kompleks Dar – Assa’adah mengajarkan kepada warga yang dibina tauhid, *feqah*, tulisan jawi, tajwid, dan sirah. Mulai belajar kelas pukul 8 pagi hingga 4 sore, hari minggu libur. Dalam 2 sampai 3 bulan ada program motivasi luar, solat diluar, bengkel-bengkel di luar, program dengan masyarakat.¹⁵

¹⁵ *Ibid*

Menurut Zaidatul Hafizah lagi, MAIWP membuat satu model yang disebut dengan model jati diri. Program ini akan disatukan dengan aktivitas berbentuk kerohanian. Karena jika warga yang dibina lebih menekankan kepada pendidikan agama, solat, jadi semua bisa diterima dengan mudah.¹⁶

L. Data Masuk dan Keluar Warga Yang Dibina di Kompleks Dar – Assa’adah

Data masuk dan keluar warga yang dibina di Pusat Pemulihan Kompleks Dar – Assa’adah dilihat pada gambar dibawah ini.

TABEL 2
DATA MASUK DAN KELUAR WARGA YANG DIBINA DI
KOMPLEKS DAR – ASSA’ADAH

Tahun	Masuk	Keluar	Sisa
1989	9	0	9
1990	30	18	21
1991	35	22	34
1992	37	48	23
1993	17	30	10
1994	20	11	19
1995	8	12	15
1996	38	32	21
1997	7	15	13

¹⁶ *Ibid*

1998	23	25	11
1999	15	11	15
2000	12	17	10
2001	5	8	7
2002	18	14	11
2003	22	17	16
2004	48	41	23
2005	62	53	32
2006	39	28	43
2007	45	43	45
2008	44	42	47
2009	34	39	42
2010	37	32	47
2011	47	37	57
2012	36	54	39
2013	25	41	23
2014	38	27	34
2015	19	24	29
2016	7	11	25

Sumber: Dokumen Presentasi Kompleks Dar – Assa'adah 2017.