

BAB III

DESKRIPSI WILAYAH PENELITIAN

A. Sejarah Terbentuknya

Griya Talang Kelapa RT 36 berada dalam wilayah Kelurahan Talang Kelapa Kecamatan Alang-Alang Lebar Kota Palembang Sumatera Selatan. Griya Talang Kelapa RT.36 merupakan salah satu perumahan yang terdapat di Kelurahan Talang Kelapa, yang mana dulunya Griya Talang Kelapa RT.36 ini masih berada didalam wilayah Kelurahan Sukarame sebelum adanya pemekaran wilayah yang dilakukan oleh pemerintah kota Palembang. Griya Talang Kelapa RT.36 ini sudah berdiri sekitar tahun 1996 yang mana pada waktu itu penduduk di Griya Talang Kelapa RT.36 masih minim dikarenakan letaknya yang cukup jauh dari pusat kota dan juga masih terdapat banyak hutan disekitar Griya Talang Kelapa RT.36 yang membuat orang berfikir dua kali untuk membeli rumah disana.

Dengan seiring berjalannya waktu dan kebutuhan akan rumah, banyak masyarakat yang mulai membeli rumah di Griya Talang Kelapa RT.36, rumah-rumah di Griya Talang Kelapa RT.36 ini pada umumnya memiliki tipe yang sama yakni tipe 36 sebelum pada akhirnya direnovasi oleh pemiliknya masing-masing. Dan seiring dengan berjalannya waktu, hutan-hutan yang berada disekitar Griya Talang Kelapa RT.36 mulai dibuka dan dibangun banyak perumahan baru. ¹

¹Sucipto, Ketua RT.36, *Wawancara*, Palembang 04 Oktober 2019.

B. Letak Geografis

Letak geografis merupakan penentu keberadaan suatu wilayah. Griya Talang Kelapa RT.36 ini berada di wilayah hukum Kelurahan Talang Kelapa. Wilayah ini sekarang cukup terkenal dikarenakan berdekatan dengan perumahan Citra Grand City dan juga wilayah tersebut sudah terjangkau oleh angkutan kota seperti Trans Musi ditambah dengan banyaknya kendaraan yang melintas di jalan utama dikarenakan perumahan Griya Talang Kelapa berada dekat dengan jalan by pass alang-alang lebar yang mana jalan tersebut merupakan jalan lintas antar provinsi dan wilayah ini juga sangat dekat dengan terminal type A Alang-alang Lebar dan berbatasan langsung dengan wilayah Kabupaten Banyuasin.

C. Kondisi Objektif Griya Talang Kelapa RT.36

1. Jumlah Penduduk

Jumlah penduduk yang berada di Griya Talang Kelapa RT.36 Kecamatan Alang-alang lebar Kelurahan Talang Kelapa terdiri dari, 72 kepala keluarga (KK). Rinciannya sebagai berikut :²

²*Ibid.*

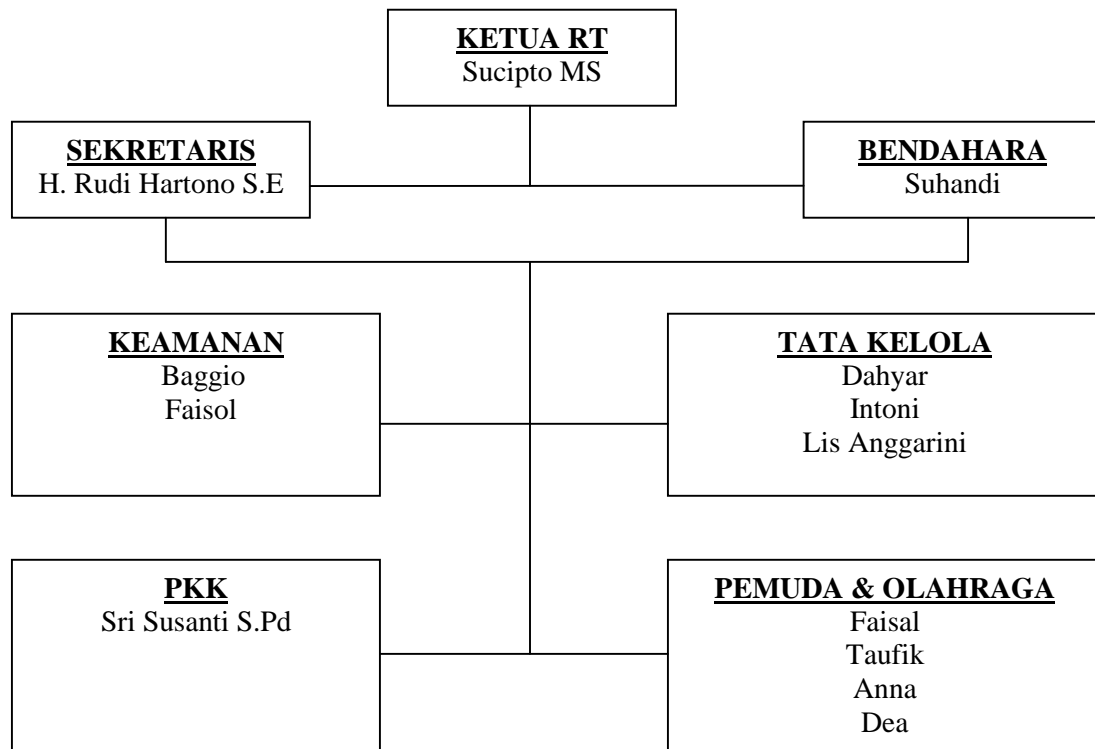
TABEL 2
JUMLAH PENDUDUK BERDASARKAN TINGKAT USIA
DI GRIYA TALANG KELAPA RT.36

Tingkatan Umur	Jumlah/Orang
0-6 Tahun	27 Orang
7-12 Tahun	54 Orang
13-17 Tahun	12 Orang
18-21 Tahun	25 Orang
21-25 Tahun	32 Orang
25 Ke-Atas	143 Orang
Jumlah	294 Orang

2. Struktur Organisasi

Struktur organisasi yang ada di Griya Talang Kelapa RT.36 Kecamatan Alang-alang Lebar Kelurahan Talang Kelapa sebagai berikut :

GAMBAR 1
STRUKTUR ORGANISASI GRIYA TALANG KELAPA RT.36



D. Sarana dan Prasarana

Di Griya Talang Kelapa RT.36 ini termasuk dalam perumahan yang bisa dikatakan maju karena dalam segala kegiatan rutinitas bulanan, mingguan, sampai hari-hari pun sangat kondusif. Di Griya Talang Kelapa RT.36 banyak warga yang menganut agama Islam, hampir 98% beragama Islam. Maka untuk memenuhi segala kebutuhan dan menjadi kegiatan warga di Griya Talang Kelapa RT.36 ini menyediakan berbagai macam sarana dan prasarana agar warga banyak mempunyai banyak kreatifitas. Adapun sarana dan prasarana di Griya Talang Kelapa RT.36 adalah :

- 1) Masjid Baitul Karim, masjid yang telah dibangun di Griya Talang Kelapa RT.36 ini pada setiap kamis malam jumat dilaksanakan yasinan bersama dan pada hari sabtu siang dilaksanakan pengajian ibu-ibu.
- 2) Taman Pendidikan Al-Qur'an (TPA), yang mana TPA ini bertempat di Masjid Baitul Karim, yang mana jadwal mengaji dibagi menjadi 2 yaitu pagi dan sore hari.
- 3) Lapangan Futsal, yang mana lapangan ini terletak di belakang Masjid Baitul Karim
- 4) Lapangan Volly, yang mana lapangan ini bersebelahan dengan lapangan futsal yang berada dibelakang Masjid Baitul Karim

- 5) Tenis Meja, bertempat di sekretariat RT.36 atau lebih tepatnya didepan halaman rumah ketua RT.36.³

³*Ibid.*